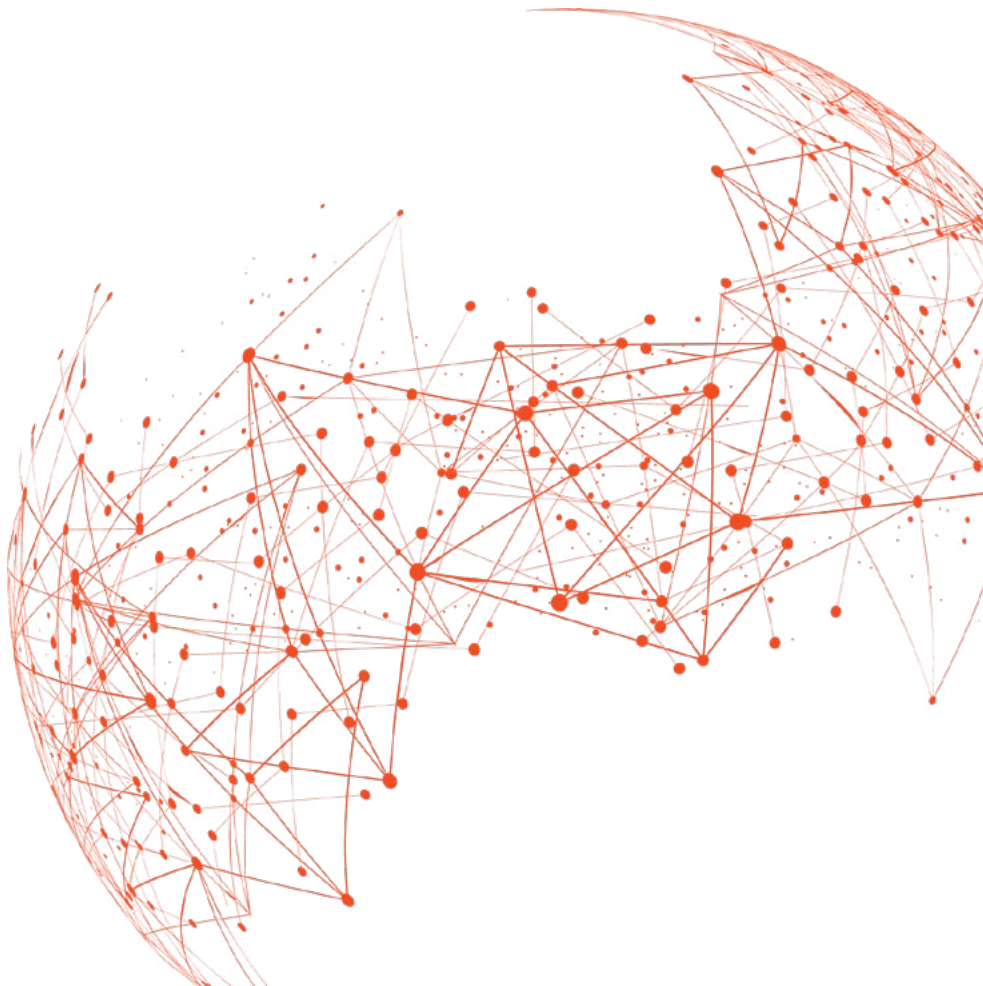


Catalogus Telecom meetapparatuur

Een betere manier om uw apparatuur te verkrijgen



Specialisten op het gebied van telecommunicatieapparatuur

Electro Rent specialiseert zich in het aanbieden van toonaangevende testapparatuur ter ondersteuning van de telecommunicatiebranche. Met steeds hogere datasnelheden, normen die voortdurend veranderen, en toenemende complexiteit van telecommunicatiesystemen, kan het bijhouden van de technologie van en vereisten voor testen een uitdaging zijn. Elk jaar doen we aanzienlijke investeringen in onze voorraad om te garanderen dat de nieuwste technologie beschikbaar is zodra die op de markt wordt gebracht.

Uw voornaamste partner op het gebied van testapparatuur

Electro Rent, voorheen Microlease en Livingston, is een expert in tests voor telecommunicatie. Wij weten wat er voor nodig is om de juiste apparatuur op tijd te leveren, en bieden verhuur, verkoop en financiële oplossingen die bij uw organisatie passen.

Via onze wereldwijde voorraad van € 1 miljard aan elektronische testapparatuur van ruim 200 fabrikanten helpen onze oplossingen bedrijven het hoofd te bieden aan hun test- en meetuitdagingen in de snel veranderende bedrijfsomgeving van tegenwoordig.

Bekijk onze uitgebreide voorraad

Bekijk onze catalogus voor de populairste aanbiedingen van testapparatuur voor telecommunicatie. Als u niet ziet wat u nodig hebt, neem dan contact met ons op. We hebben duizenden extra modellen in voorraad die voortdurend met nieuwe aankopen wordt aangevuld.

Huur of koop, het is uw keus

Electro Rent huurt al tientallen jaren de nieuwste testapparatuur voor telecommunicatie, maar wist u dat we ook nieuwe en gebruikte apparatuur verkopen? Veel van onze instrumenten zijn te koop via ons op kwaliteit gecontroleerd Gecertificeerd Tweedehands programma, en als een erkende distributeur voor EXFO en Keysight Technologies, verkopen we ook nieuwe apparatuur.

Inhoudsopgave

Wereldwijd bereik	1
Huuroplossingen	2
Bekabeling van datacenters/gebouwen	3
Vezelinstallatie en -onderhoud	8
Optics R&D and Manufacturing	14
Transmissietest	15
Drive/Walk test	19
5G-Tower Test	20
Draagbare analyzer	22
Contactgids	24

Wereldwijd bereik, lokale ondersteuning

Dankzij onze voorraad kunnen we bedrijven overal ter wereld helpen met ongeëvenaarde lokale ondersteuning, logistieke hubs en expertise.

Onze innovatieve oplossingen voor het beschikken over testapparatuur zijn zodanig ontwikkeld dat ze naadloos in uw bestaande activiteiten passen. Wij werken met u samen om uw totale testkosten te verlagen door de productiviteit te vergroten en de kosten van apparatuurbeheer te beperken.

55

jaar innovatie

20

locaties wereldwijd

500

teamleden wereldwijd

7k

modellen

€1bn

aan voorraad

95k

instrumenten

200

fabrikanten

11k

productlijnen

Toonaangevende huuroplossingen voor testapparatuur

Onze huurpakketten zijn het ultieme qua flexibiliteit en bieden u snel en voordelig toegang tot de nieuwste testapparatuur. Met de grootste voorraad ter wereld en constante investeringen om onze productportefeuille actueel te houden, helpt huren u te beschikken over de nieuwste apparatuur waar en wanneer u die nodig heeft.

VOLLEDIGE FLEXIBILITEIT

Upgrade, verleng of eindig uw huur naar behoefte

LOKALE AANWEZIGHEID

Lokale logistieke hubs, evenals verkoop- en ondersteuningskantoren

UITGEBREIDE VOORRAAD

Duizenden instrumenten zijn in voorraad en kunnen vandaag nog worden verhuurd

SNELLE LEVERING

Levering meestal binnen 24-48 uur na het plaatsen van uw bestelling

BETAAL VOOR GEBRUIK, NIET VOOR HET LEVEN

Huur zo kort als een week, of via voordelige programma's voor de lange termijn

DESKUNDIGE ONDERSTEUNING

Ondersteuning en advies van ons team met specialisten, gesteund door onze OEM-partners

MINIMALISEER EIGENDOMSKOSTEN

Onderhoud en kalibratie inbegrepen

DE NIEUWSTE TECHNOLOGIE

Onze actuele en vernieuwde voorraad garandeert toonaangevende producten van fabrikanten van wereldklasse.

We bieden onafhankelijk advies over producten van 200 toonaangevende fabrikanten.




Fluke Networks DSX2-8000 | DSX Cable Analyser V2 without WiFi; 2 GHz Copper Modules

- Unmatched Speed for CAT6A, 8, Class FA, I/II and All Current Standards
- Modular Design Supports Copper Certification
- Taptive User Interface Simplifies Set-up, and Eliminates Errors
- Intertek Verified to TIA Level 2G
- Copper Cable Certifiers Endorsed by Cabling Vendors Worldwide


Fluke Networks DSX2-5000 | DSX Cable Analyser V2 with WiFi; 1 GHz Copper Modules

- DSX Cable Analyser Series Copper Cable Certifiers
- Unmatched Speed for CAT6A, Class FA, I/II and All Current Standards
- Analyse Test Results and Create Professional Test Reports Using LinkWare Management Software


Fluke Networks DSX2-8000QOI | Full Cable Analyser, OTDR, OLTS Test Kit All in One

- Quad OTDR, Quad OLTS, DSX-8000V2 Cable Analyser 2 GHz CAT8 with Fiber Inspection Tool and WiFi Integrated
- Unmatched Speed for CAT6A, 8, Class FA, I/II and All Current Standards
- Versiv Modular Design Supports Copper Certification
- ANSI/TIA-1152-A Level 2G

Tech-tip

Het kiezen van de juiste tester

De selectie van de geschikte tester hangt af van de specifieke vereisten van de klus of de klant die u ondersteunt. Dit wordt vaak direct door de klant of op een MOP gespecificeerd, maar als u twijfelt, bel ons. Ons telecommunicatieteam staat klaar om uw vragen over technische toepassingen, productgegevens en beschikbaarheid te beantwoorden.


EXFO FTBx-5255 | Optical Spectrum Analyser with Polarisation Controller

- Wavelength Range: 1250 to 1650 nm
- High-speed DWDM with OSNR Measurements
- CWDM Spectral Analysis
- Available with FTB2-Pro Mainframe

Optical Loss Test Sets

Optical Loss Test Sets (OLTS), kunnen in paren worden gebruikt om insertieverlies (IL) en optisch retourverlies (ORL) te meten. Zodra de twee units zijn gerelateerd en gekalibreerd kunnen ze worden gebruikt om end-to-end-metingen uit te voeren op elk deel van een geïnstalleerde glasvezel. Met deze tests is verificatie van de IL en ORL-variabelen mogelijk en kunnen alle getransponeerde glasvezels worden gevonden. Identificatie van verkeerd gecombineerde glasvezels is met name belangrijk bij het testen van MPO-glasvezels en connectoren. Testen met gebruik van een OLTS is eenvoudiger dan met een OTDR, maar er zijn twee technici voor nodig op verschillende fysieke locaties en als problemen worden vastgesteld, is wellicht een OTDR nodig voor een gedetailleerdere analyse.


EXFO FTBx-945 | Fiber Certifier Optical Loss Test Set

- Optimised for Data Centre and Enterprise Tier-1 Fiber Certification
- FastTest Performance Certifies Two Fibers at Two Wavelengths in 2.6 Seconds
- Instrument Pairs or Singles Available
- Automated Fiber Inspection with Pass/Fail Results on Both Fiber End-Faces
- For Use with FTB-2-PRO Modular Platform


EXFO MaxTester 945P | Fiber Certifier Optical Loss Test Set

- Optimised for Data Centre and Enterprise Tier-1 Fiber Certification
- FastTest Performance Certifies Two Fibers at Two Wavelengths in 2.6 Seconds
- Instrument Pairs or Singles Available
- Automated Fiber Inspection with Pass/Fail Results on Both Fiber End-Faces
- Onboard PDF Reporting



Fluke Networks CFP2-100 | Certifier Pro V2, with WiFi (OLTS)

- Tier-1 Certification of Fiber Cables
- Single Mode, Multimode and Quadmode OLTS with 850, 1300, 1310, 1550nm Wavelengths
- Power Range: 0dBm to -65dBm (850nm) 0dBm to -70dBm (All Other Wavelengths)
- Compact Fluke Networks Versiv V2 Mainframe
- Integrated USB and WiFi for Reporting and Project Management
- Models Available with Included Inspection Probes



Viavi Solutions MPOLX | SmartClass Fiber MPO Optical Loss Test Set

- Measures Optical Loss on MPO Type Fiber Connections
- Quadmode OLTS with 850, 1300, 1310, 1550nm Wavelengths
- Certifies All Fibers in MPO Connection and Checks MPO Polarity
- Includes Two P5000i Fiber Inspection Probes
- Integrated USB and WiFi for Reporting and Project Management



Viavi Solutions OLTS-85P-35 | Quadmode Tier 1 Optical Loss Test Kit with Patch Cord Microscopes

- Fiber Inspection and Tier 1 Testing in One Solution
- Measure Optical Loss, Polarity, Length
- Encircled Flux Compliant
- Generate Certification Reports



EXFO TK-PXM-LXM-QUAD MPO | Singlemode and Multimode Tier-1 OLTS Certification Kit

- Power Meter and Light Source in One Set
- Certify MPO-12 Cables and Connectors
- 1 Second Test Speed
- Calibrated Wavelengths: 580, 1300, 1310, 1550 nm
- Tier-1 Certification with Insertion Loss and Polarity

Testen met gebruik van een OTDR

Optical Time Domain Reflectometers (OTDR's) werken door het injecteren van optische pulsen in het geteste glasvezel en het meten van het licht dat vanaf de diverse punten langs het glasvezel wordt teruggekaatst. Het teruggekaatste licht wordt gebruikt om de geteste vezel te karakteriseren waarbij de kracht van de geretoureerde pulsen tegen tijd worden geïntegreerd en in kaart gebracht als een functie van de lengte van de glasvezel. Door het gebruik van een OTDR op diverse punten in het netwerk kunnen de feeder- en distributiedelen van het netwerk onafhankelijk worden getest. De OTDR kan elke netwerkcomponent identificeren en lokaliseren en kan lasverlies, connectorverlies en de reflectiecoëfficiënt meten, samen met totale end-to-end-verlies en optisch retourverlies (ORL). De tests moeten worden uitgevoerd met gebruik van twee golflengtes, waardoor waarneming mogelijk is van bochten op de schakel die grotere verliezen op 1550 nm dan op 1310 nm opleveren.



EXFO FTBx-720D-Q1-QUAD | QUAD OTDR Module 850/1300nm, 1310/1550nm

- Quad OTDR with Singlemode and Multimode Testing
- New Swap-out Optical Connector Reduces Downtime
- iOLM for Guided One-Touch Multiple Acquisitions and Clear GO/NOGO Results
- Dynamic Range of 36dB in Singlemode
- Good for Both Fronthaul and Backhaul Applications Including FTTA, DAS and Small Cells
- Packaged with FTB-1v2-Pro Mainframe



EXFO FTBx-730D-SM8 | Singlemode OTDR Module, 1310/1550/1650 nm, 39/38/39dB

- Best OTDR Tool for Through Splitters in PON Networks, Up to 1 x 128
- 1650 nm Live Fiber Access
- iOLM for Guided One-Touch Multiple Acquisitions and Clear GO/NO GO Results
- Dynamic Range of 39dB for 82-Mile Point-to-Point Distance
- Packaged with FTB-1v2-Pro Mainframe
- Carrier Approved



EXFO FTBx-730C-SM3 | Singlemode OTDR Module, 1310/1550/1625nm, 39/38/39dB

- Best OTDR Tool for Through Splitters in PON Networks, Up to 1 x 128
- Singlemode 1310nm/1550nm /1625nm
- SM3 Models Available with 1625nm Live Fiber Access
- iOLM for Guided One-Touch Multiple Acquisitions and Clear GO/NO GO Results
- Dynamic Range of 39dB for 82-Mile Point-to-Point Distance
- Packaged with FTB-1v2-Pro Mainframe
- Carrier Approved



Fluke Networks OFP2-100 | Optifiber Pro OTDR V2 with Built in WiFi

- Good for Both Enterprise, Data Centres, Outside Plant, or FTTx Applications
- Single Mode, Multimode and Quadmode OTDR with 850, 1300, 1310, 155nm Wavelengths
- Compact Fluke Networks Versiv V2 Mainframe
- Integrated USB and WiFi for Reporting and Project Management



Viavi Solutions E4146QUAD | Multimode/Singlemode 850/1300/1310/1550nm Quad OTDR

- Ideal Test Tool for Contractors/Installers that Need Both Singlemode and Multimode
- Serves Enterprise, Access, Metro and Support of Wireless Fronthaul/Backhaul Networks
- Smart Link Mapper (SLM) for Instant Pass/Fail Results Analysis
- Dynamic Range of 37dB in Singlemode, 27dB for Multimode
- Packaged in T-Berd 2000 Portable Mainframe



Viavi Solutions E41DWDMC-PC | Tunable DWDM PC OTDR - C-BAND

- Packaged with OneAdvisor ONA-800A
- End-to-End Link Characterisation
- OTDR Trace Interpretation is Also Simplified with the Smart Link Mapper (SLM)
- Validating New WDM Routes for New Customers or Capacity Increases
- Verifying End-to-End Continuity Prior to Service Turn-Up

SCAN
de QR-code

We hebben duizenden andere instrumenten in onze uitgebreide apparatuurvoorraad.

Scan de QR-code om onze volledige selectie te bekijken.



Fujikura (AFL) 90S+ | Core Alignment Fusion Splicer

- Core Alignment Technology Achieves Consistent Lower Splice Loss
- Average Splice Loss of 0.01 to 0.04dB
- Tool-Less Replaceable Electrodes
- Ships with CT-50 Cleaver, Carry Case, and 90S Standard Package Accessories
- Cleaver Tracking and Upkeep with Wireless Communication
- Improved Real-Time Arc Control for Fibers with Poor Cleave Angles
- Distribution Fiber Repair
- OSP Cable Installation and Repair



Fujikura (AFL) FSM90R12-K | Fusion Splicer Kit with CT50

- Prepare and Fuse up to 12 Fibers at a Time
- Same Core Alignment Technology Expanded to 12 Fibers
- Tool-Less Replaceable Electrodes
- Automated Wind Protector, Tube Heater and Splice Operation
- Ships with CT-50 Cleaver, Carry Case, and FSM90R Standard Package Accessories
- Data Centre Cable Installation
- Trunk Cable Repair with Splice-on MPOs



Sumitomo TYPE-201E-VS | Handheld Fusion Splicer

- Clad alignment:
Insertion Loss (Typical): 0.05dB for SMF
Splice Speed (Typical): 11 Sec for SMF
- Single Automatic Oven:
Heating Time (Typical): 30 Sec for 60mm Sleeve
- Splice while charging, 100 Splice Battery-Life
- Intuitive Touch Display
- 3000 Splice Electrode Life



Sumitomo Q102-M12+ | Ribbon Fusion Splicer

- 1 to 12 Ribbon Fiber Count
- Automatic Fiber Alignment
- Splice Time: 11 Sec (SM 12c Quick Mode), 14 Sec (SM 12c Std Mode)
- 28 Sec (FPS-6 Sleeves, 40 mm 1-12c Quick Mode)
- 180 Splice and Heat Cycles Per Charge


Viavi Solutions OSA-110R | Optical Spectrum Analyser

- Wavelength Range: 1250 to 1650 nm
- In-Band OSNR for ROADM and 40 G Networks
- CWDM and DWDM Spectral Analysis
- Available with TB/MTS6000A V2 Mainframe

Optical Loss test Sets

Een belangrijke factor bij glasvezelinstallatie is het begrijpen van het verlies van vermogen op de volledige lengte van een glasvezelkabel. Diverse factoren zijn van invloed op de totale afstand die een glasvezel kan bereiken. Optical Loss Test Sets, of OLTS-units meten het vermogen die de lengte kan leveren. Voor het testen met OLTS-units zijn twee units nodig. De ene heeft een laserbron aan een kant van de glasvezellengte en de andere heeft een precisiemeter voor optisch vermogen. OLTS-units worden gebruikt om te certificeren dat een glasvezelkabel een optimaal niveau van lichtvermogen aan het eind van de lengte kan leveren. Als er zich problemen voordoen, is probleemoplossing met een OTDR de volgende stap.


EXFO FTBx-945 | Fiber Certifier Optical Loss Test Set

- Optimised for Data Centre and Enterprise Tier-1 Fiber Certification
- FastTest Performance Certifies Two Fibers at Two Wavelengths in 2.6 Seconds
- Instrument Pairs or Singles Available
- Automated Fiber Inspection with Pass/Fail Results on Both Fiber End-Faces
- For use with FTB-2-PRO Modular Platform


EXFO MaxTester 945P | Fiber Certifier Optical Loss Test Set

- Optimised for Data Centre and Enterprise Tier-1 Fiber Certification
- FastTest Performance Certifies Two Fibers at Two Wavelengths in 2.6 Seconds
- Instrument Pairs or Singles Available
- Automated Fiber Inspection with Pass/Fail Results on Both Fiber End-Faces
- Onboard PDF Reporting


Fluke Networks CFP2-100 | Certifier Pro V2, with WiFi (OLTS)

- Tier-1 Certification of Fiber Cables
- Single Mode, Multimode and Quadmode OLTS with 850, 1300, 1310, 1550nm Wavelengths
- Power Range: 0dBm to -65dBm (850nm) 0dBm to -70dBm (All Other Wavelengths)
- Compact Fluke Networks Versiv V2 mainframe
- Integrated USB and WiFi for reporting and project management
- Models Available with Included Inspection Probes


Viavi Solutions MPOLX | SmartClass Fiber MPO Optical Loss Test Set

- Measures Optical Loss on MPO Type Fiber Connections
- Quadmode OLTS with 850, 1300, 1310, 1550nm Wavelengths
- Certifies All Fibers in MPO Connection and Checks MPO Polarity
- Includes Two P5000i Fiber Inspection Probes
- Integrated USB and WiFi for Reporting and Project Management


Viavi Solutions OLTS-85P-35 | Quadmode Tier 1 Optical Loss Test Kit with Patch Cord Microscopes

- Fiber Inspection and Tier 1 Testing in One Solution
- Measure Optical Loss, Polarity, Length
- Encircled Flux Compliant
- Generate Certification Reports


EXFO TK-PXM-LXM-QUAD MPO | Singlemode and Multimode Tier-1 OLTS Certification Kit

- Power Meter and Light Source in One Set
- Certify MPO-12 Cables and Connectors
- 1 Second Test Speed
- Calibrated Wavelengths: 580, 1300, 1310, 1550 nm
- Tier-1 Certification with Insertion Loss and Polarity

Testen met gebruik van een OTDR

Optical Time Domain Reflectometers (OTDR's) werken door het injecteren van optische pulsen in het geteste glasvezel en het meten van het licht dat vanaf de diverse punten langs het glasvezel wordt teruggekaatst. Het teruggekaatste licht wordt gebruikt om de geteste vezel te karakteriseren waarbij de kracht van de geretourneerde pulsen tegen tijd worden geïntegreerd en in kaart gebracht als een functie van de lengte van de glasvezel. Door het gebruik van een OTDR op diverse punten in het netwerk kunnen de feeder- en distributiedelen van het netwerk onafhankelijk worden getest. De OTDR kan elke netwerkcomponent identificeren en lokaliseren en kan lasverlies, connectorverlies en de reflectiecoëfficiënt meten, samen met totale end-to-end-verlies en optisch retourverlies (ORL). De tests moeten worden uitgevoerd met gebruik van twee golflengtes, waardoor waarneming mogelijk is van bochten op de schakel die grotere verliezen op 1550 nm dan op 1310 nm opleveren.



EXFO MAX-730D-SM3 | MaxTester FTTx/PON/Metro OTDR; SM OTDR 1310/1550/1625 nm

- OTDR for Passive Optical Network Deployment and Installation
- Works with PON Splitters Up to 1 x 128
- 39 dB Dynamic Range for 82 mi Point-to-Point
- FTTx Service Activation: GPON, EPON, XGS-PON, 10GE EPON
- Live Fiber Troubleshooting



Viavi Solutions E4146QUAD | Multimode/Singlemode 850/1300/1310/1550nm Quad OTDR

- Ideal Test Tool for Contractors/Installers that Need Both Singlemode and Multimode
- Serves Enterprise, Access, Metro and Support of Wireless Fronthaul/Backhaul Networks
- Smart Link Mapper (SLM) for Instant Pass/Fail Results Analysis
- Dynamic Range of 37dB in Singlemode, 27dB for Multimode
- Packaged in T-Berd 2000 Portable Mainframe



Viavi Solutions E41DWDMC-PC | Tunable DWDM PC OTDR - C-BAND

- Packaged with OneAdvisor ONA-800A
- End-to-End Link Characterisation
- OTDR Trace Interpretation is Also Simplified with the Smart Link Mapper (SLM)
- Validating New WDM routes for New Customers or Capacity Increases
- Verifying End-to-End Continuity Prior to Service Turn-up



EXFO FTBx-730D-SM8 | Singlemode OTDR Module, 1310/1550/1650 nm, 39/38/39dB

- Best OTDR Tool for Through Splitters in PON Networks, Up to 1 x 128
- 1650 nm Live Fiber Access
- iOLM for Guided One-Touch Multiple Acquisitions and Clear
- GO/NO GO Results
- Dynamic Range of 39dB for 82-Mile Point-to-Point Distance
- Packaged with FTB-1v2-Pro Mainframe
- Carrier Approved



Fluke Networks OFP2-100 | Optifiber Pro OTDR V2 with Built in WiFi

- Good for Both Enterprise, Data Centres, Outside Plant, or FTTx Applications
- Single Mode, Multimode and Quadmode OTDR with 850, 1300, 1310, 155nm Wavelengths
- Compact Fluke Networks Versiv V2 Mainframe
- Integrated USB and WiFi for Reporting and Project Management



EXFO MAX-730C-SM2 | Singlemode OTDR 1310nm/1550/1625 nm, 39/38dB

- Best OTDR Tool for Through Splitters in PON Networks Up to 1 x 128
- Singlemode 1310nm/1550nm and Live Mode 1625 nm
- Great Alternative to MAX-730D
- iOLM for Guided One-Touch Multiple Acquisitions and Clear GO/NO GO Results



EXFO FTBx-720D-Q1-QUAD | QUAD OTDR Module 850/1300nm, 1310/1550nm

- Quad OTDR with Singlemode and Multimode Testing
- New Swap-Out Optical Connector Reduces Downtime
- iOLM for Guided One-Touch Multiple Acquisitions and Clear GO/NOGO Results
- Dynamic Range of 36dB in Singlemode
- Good for Both Fronthaul and Backhaul Applications Including FTTA, DAS and Small Cells
- Packaged with FTB-1v2-Pro Mainframe


EXFO FIP435B | Wireless Analysis Digital Video Inspection Probe

- Complete Connectivity Aided by Android or iOS Wireless Devices
- 100% Automated, One-Step Inspection Process
- High-Res 5 Megapixel Imager to Capture Every End-Face Detail
- Full Reporting Capabilities on Mobile Devices
- Onboard Rechargeable Battery Supporting a Full Day of Inspection and Preventing Your Smart Device to Drain its Charge
- Ideal Inspection Solution for Fiber-to-the-Antenna (FTTA) and Remote Radio Head (RRH) Applications Where Tower Climbers


Viavi Solutions INX-760-KIT2 | Automated Probe Microscope

- Utilises FPT Inspection Tips
- Automatically Configures Optical Settings
- Tests Simplex, Duplex, Multi-fiber Connectors
- MPO 12 x 1 Tested in 10 Seconds
- Includes Bulkhead Tips: MPO/PC, MPO/APC, LC/PC, LC/APC, SC/PC, SC/APC
- Mating Adapters: MPO, LC Duplex, SC Duplex


Fluke Networks FI-1000-KIT | USB Fiber Inspection Video Probe for Versiv

- Connects via USB to Versive2
- View and Document Inspection Results
- Kit Contains Universal Tips: 2.5mm, 1.25mm, LC Tip, SC/FC Tip, Carry Case

Tech-tip

Reinig en inspecteer voordat u verbindt

Vuile en/of beschadigde glasvezelverbindingen zijn een van de meest voorkomende oorzaken van optische netwerkproblemen. Wanneer operators werken onder verhoogde OPEX-druk en de inzet van glasvezel moeten versnellen, kan het voorkomen van netwerkstoringen een verschil maken. Inspectie en reiniging zijn essentieel voor succesvolle glasvezelinstallatie. Wij hebben de instrumenten die u nodig hebt om de klus goed uit te voeren.


Anritsu MS9740B | Optical Spectrum Analyser

- Wide Range: 600 to 1750 nm
- Dynamic Range >58 dB with -90 dB Optical Sensitivity
- Fast Wavelength Sweep Times <0.2 s


Anritsu MP2110A | BERTWave Sampling Oscilloscope

- Bit Error Rate Testing for Optical interfaces from 10G to 800G
- Built-In Clock Recovery
- Optical Transceivers Supported: SFP28, QSFP28, CFP2/4/8, SFP56, QSFP56, OSFP, QSFP-DD
- NRZ and PAM4 Supported


Viavi Solutions ONT804D | Optical Network Tester

- Linux OS with Support for VNC Remote Operation
- Runs Stand-Alone Applications Like Wireshark
- Modules Support 400G, 800G, 2x200GE, 2x400GE, 8x100GE and Fibre Channel


Keysight N1000A/N1060A | Precision Waveform Analyser; 50/85 GHz

- N1000A – DCA-X Mainframe
- N1060A – 2 Channel/Clock Recovery/Precision Timebase Combo
- Make Precision Measurements on High-Speed Designs from 50 MBd to 80 MBd
- 16, 32 or 64 G NRZ and PAM4 Clock Recovery
- Jitter Spectrum Analysis and Clock Recovery Emulation
- Electrical Inputs: 1.0 mm Male (1.0 Female to 1.85 Female Adapters Included)

Transmissie testen

Garanderen dat pas geïnstalleerde glasvezellengtes klaar zijn om verkeer te ondersteunen is vaak de laatste stap in het inbedrijfstelling van een netwerk. Zodra de glasvezel is gecertificeerd om lichtvermogen te dragen, moet deze getest worden voor het dragen van data. Pijpen met 100 GbE, 200 GbE, en 400 GbE komen steeds vaker voor, en ondersteunen enorme bandbreedte-eisen voor telecommunicatieaanbieders, grote datacenters, en ondernemingen die steeds grotere groei ervaren.

Electro Rent heeft vanaf het eerste begin ondersteuning geboden voor transmissie testen vanuit E1/DS1-elektrische interfaces naar SONET OC-192 en alles daar tussenin. Wij ondersteunen alle interfacetypes die u tegen kunt komen.

Hieronder volgen slechts enige van de technologieën en applicaties die wij ondersteunen:

- Multi-technologie vanaf 56k 400G
- BERT Testen
- RFC 2544/Y.1564 en OTN testmethodes
- Twee-poorttesters voor loopback testen
- CPRI/eCPRI protocollen voor 5G / toren testen
- IEEE-1588 PTP tijdsprotocollen ondersteund
- Aparte optica zijn vaak beschikbaar



Viavi Solutions ONA10-400GE-NOPT | OneAdvisor-1000 400G Portable Network Tester

- Performs 100GbE and 400 GbE BER Measurements
- OneAdvisor-1000 Mainframe and Ports Included in Unit
- Ports Include: 2x QSFP56-DD, 2x QSFP56, 2x SFP56-DD
- Optics Not Included



EXFO FTBx-88460-400GE | 400G Multi-Service Power Blazer 58585155515

- 400GE Portable System
- Windows Based OS
- Supports QSFP-DD Transceiver
- Packaged with FTB-4-PRO Base Mainframe
- FEC Testing
- BER Monitoring



Anritsu MU10401A/MT1000A | Network Master Mainframe with 400G Multirate Module

- 400G (QSFP-DD Port) – 400G Optics Available Separately
- OTDR and 10G Transport/CPRI Module Can be Simultaneously Installed
- CPRI/OBSAI Protocol up to 25G Dual Channel
- Battery Operated – Up to 1 hour Testing 400 GbE
- Carrier Approved



Viavi Solutions TM400GB-QO | 400G Transport Module for ONA-800

- Dual Port Testing up to 400GE
- Ethernet Rates: 400GE, 200GE, 4x100GE, 100GE with No FEC, RS (528,514) FEC or Full KP4 RS (544,514) FEC, 50GE on SFP56, 40GE, 25GE (FEC or Bypass), 10GE; 1GE and 10/100/1000
- Ports Available Include: QSFP-DD/QSFPx, QSFP and SFP-DD/SFPx
- ONA-800 Mainframe Available Separately
- Pairs with Other Modules in ONA-800 for OTDR and RF Capability in One Mainframe



EXFO FTBx-88260 | 10M-to-100G Multi-Service Power Blazer

- 100GE Down to 10M Capable
- RFC2544 Supported
- Packaged with FTB-1v2-PRO-DC Base Mainframe
- EXFO's Open Transceiver System (OTS)
- iOptics Test Application
- Battery Operated



EXFO MAX-890-ETH-100 | MaxTester 890: 10M-to-100G

- 100GE Package with Multiple Data Speeds Available
- Supports Multiple Transceivers
- Industries Fastest RFC 2544
- QSFP+/QSFP28 and CFP4 Modules Run Error-Free



Viavi Solutions MTS5800-100GE | TB 5800-100G Base
100GE Package Supports LR4 QSFP28

- 100GE Portable Test Unit
- Windows 10
- RFC2544
- Smart Loop Test
- Supports VIAVIs 4100-Series OTDR and COSA Modules



Viavi Solutions TB/MTS-5822P | 10Mbps to 10G
Handheld Network Tester, TB/MTS-5822P

- 10Mbps to 10GE Capable Dual Port Handheld Network Tester
- Dual 10Mbps to 10Gbps Interfaces
- RFC2544
- SONET/SDH Capable
- Battery Operated
- Carrier Approved



EXFO FTB-5800 | Chromatic Dispersion Analyser Module

- Wavelength Range: 1530 to 1625nm
- Designed for Ultra-Longhaul and 40/100 Gbit/s applications
- Designed for WDM Networks
- FTB-4 Pro Mainframe Available Separately

Tech-tip

Kalibreer uw apparatuur

Regelmatig kalibreren helpt bij het handhaven van de integriteit van uw instrumenten, en zorgt voor nauwkeurige metingen en goed functioneren. Kalibratie kan potentiële problemen met de apparatuur vroeg in het proces identificeren, zodat tijdig onderhoud en reparaties mogelijk zijn, wat de stilstandtijd en onderbreking van het netwerk minimaliseert.



EXFO FIP435B | Wireless Analysis Digital Video
Inspection Probe

- Complete Connectivity Aided by Android or iOS Wireless Devices
- 100% Automated, One-Step Inspection Process
- High-Res 5 Megapixel Imager to Capture Every End-Face Detail
- Full Reporting Capabilities on Mobile Devices
- Onboard Rechargeable Battery Supporting a Full Day of Inspection and Preventing Your Smart Device to Drain its Charge
- Ideal Inspection Solution for Fiber-to-the-Antenna (FTTA) and Remote Radio Head (RRH) Applications Where Tower Climbers



Viavi Solutions INX-760-KIT2 | Automated
Probe Microscope

- Utilises FPT Inspection Tips
- Automatically Configures Optical Settings
- Tests Simplex, Duplex, Multi-Fiber Connectors
- MPO 12 x 1 Tested in 10 Seconds
- Includes Bulkhead Tips: MPO/PC, MPO/APC, LC/PC, LC/APC, SC/PC, SC/APC
- Mating Adapters: MPO, LC Duplex, SC Duplex



Fluke Networks FI-1000-KIT | USB Fiber Inspection
Video Probe for VersiV

- Connects via USB to VersiV2
- View and Document Inspection Results
- Kit Contains Universal Tips: 2.5mm, 1.25mm, LC Tip, SC/FC Tip, Carry Case

Ontvang hulp van het Electro Rent team

Onze specialisten zijn altijd telefonisch te bereiken.

Praat met ons team voor advies over productkeuze en applicatie.

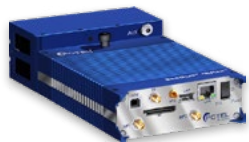
Bel: **+32 (0) 15 740 800**


PCTEL GFlex | Scanning Receiver; 10 MHz to 8 GHz

- Measures Up to 120 5G Channels
- Ultra-Fast Concurrent 5G/4G Testing
- 20/100 MHz Wide Step IF Filter
- I/Q Streaming-Ready Hardware
- 5G Mobile Blind Scan
- Dual Polarisation Beamforming Measurements
- 4G/5G Dynamic Spectrum Sharing (DSS)
- 4 x 2 MIMO Measurements
- Upgradable to mmWave FR2 Bands


PCTEL HBFlex | 5G Drive Test Scanner

- Includes All FR1 Bands and All FR2 Band Licenses, All E-UTRA Bands in the 10 MHz to 6 GHz Range
- GSM, WCDMA, CDMA, EV-DO, TD-LTE, FD-LTE, Wi-Fi, NB-IoT, LTE-LAA, Wi-Fi, 3GPP 5G NR, with CDMA and EVDO Holdover (Software Licenses Required)
- mmWave Measurements 26 GHz to 40 GHz in FR2 Bands
- All Existing 2G, 3G, and 4G Bands
- Multi-Application Spectrum Clearing Interference Management Baseline Testing


PCTEL IBFlex | Drive Test Scanner; 570 MHz to 3.8 GHz

- 4G/5G Dynamic Spectrum Sharing (DSS) Support
- 2x2 and 4x2 LTE MIMO Measurements
- Connect with Bluetooth or USB
- Blind Scan Simplifies Test Setup by Automatically Detecting Channels
- Spectrum Analysis and Channel Power Measurements for Any Wireless Technology


Rohde & Schwarz TSME6 | Ultracompact Drive Test Scanner; 350 MHz to 6 GHz

- Different Multiband and Multi-Technology Scanners
- Ideal for Verifying the Coverage of All Networks at Once
- Decodes Channels in Multiple Technologies
- Frequency Coverage up to 6 GHz (24-44 GHz with TSME30DC/TSME44DC Downconverter)
- Support for Up to 4 x 4 MIMO Measurements


Rohde & Schwarz ROMES4 | Drive Test Software

- Universal Software Platform for Network Engineering, Optimisation, and Troubleshooting
- Supports TSME6 and TSMA6 Scanners and the Latest Technologies, such as 5G, NB-IoT and Cat-M1
- 5G NR, GSM, WCDMA, LTE, NB IoT, Cat-M1


Viavi Solutions (3Z) RFV2000 | Vision Antenna Alignment Tool

- Industry Leading Performance
- Built-in Camera
- Easy File Export
- Augmented Reality Displays a Bullseye Target in the 5-inch LCD Touch Screen Display
- Carrier Approved


Anritsu MW82119B | PIM Analyser; 40W, Battery Operation

- Multiple Bands Available 600MHz, 700MHz, 850MHz, 1900/2100MHz
- 40W Output Power
- Battery Operated
- Calibration Kits Available in Backpack and Hardcase Form


Anritsu S361E | Site Master Handheld Cable and Antenna Analyser; 2 MHz to 6 GHz

- Battery Operated
- Carrier Approved
- 4GHz and 6GHz available
- Touch Screen
- Easy USB Data Transfer
- Onboard Reporting



Anritsu S362E | Site Master Handheld Cable and Antenna Analyser; 2 MHz to 6 GHz

- Dual Port Capable with Option 21
- 4 hour Battery Life
- Easy Reporting
- With 100 kHz to 6 GHz Spectrum Analysis



Anritsu MS2720T | Spectrum Master Spectrum and Interference Analyser

- Frequency Ranges: 9 kHz to 9, 20, 43 GHz
- Low DANL: -164 dBm
- Interference Analyser: Spectrogram, Signal Strength, RSSI, Coverage Mapping
- PIM Analysis and Hunting



EXFO FTBx-88260-FR1 | RF Spectrum Analyser; 450 MHz to 6 GHz with RTSA

- Spectrum Analyser, and TDD Gated Sweep, with TA-FR1 and FTBx-88260 System
- 5G FR1 Enabled Real Time Spectrum Analyser
- FR2 Module Available Separately



Viavi Solutions SPA06MA | RF Spectrum Analyser; 9 kHz to 6 GHz

- Bundled with ONA-800
- DANL to +25dBm
- 100 MHz Real-time Bandwidth
- Carrier Approved



Keysight N991xA/B/C | FieldFox RF Combination Analyser

- Several Models Covering: 30 kHz to 4, 6.5, 18, 26.5 GHz
- B Version: 120 MHz of Real-Time Bandwidth
- Performs Over-the-Air Measurements of 5G NR and LTE
- Software Upgrades Available for 2-Port VNA Operation, Real-time Spectrum Analysis, Vector Voltmeter, Noise Figure and More
- Multiple Software Options Available for Rental



Keysight N9952B | FieldFox Microwave Combination Analyser; 300 kHz to 50 GHz

- Cable and Antenna Analyser, Network Analyser and Spectrum Analyser
- 120 MHz of Real-Time Bandwidth
- Performs Over-the-Air Measurements of 5G NR and LTE in FR2 Bands
- Software Upgrades Available for 2-Port VNA Operation, Real-time Spectrum Analysis



Rohde & Schwarz FPH | Spectrum Rider Handheld Spectrum Analyser

- Frequency Ranges: 5 kHz to 2, 4, 13, 26.5 GHz
- Low DANL: -163 dBm
- Software Applications Include: AM/FM Modulation Analysis, Signal Strength Mapping, Interference Analysis, Receiver Mode



Rohde & Schwarz ZVH | Handheld Cable and Antenna Analyser

- Frequency Ranges: 100 kHz to 3.6, 8 GHz
- 2-Port Unit with Both One Port and Two Port Functions
- Measurements Include: DTF, Reflection/Transmission, 2-Port VNA, Spectrum and Spectrogram, Vector Voltmeter


Anritsu MS2085A / MS2089A | NEW Site Master Cable and Antenna Analyser

- 5 kHz to 4 or 6 GHz Operation
- Spectrum Analysis on the MS2089A with 5G NR, LTE FDD/TDD Analysis
- Real-Time Spectrum Analysis with 20 MHz or 40 MHz Operation


Anritsu MS2090A | Field Master Pro Handheld Spectrum Analyser

- Frequency Ranges: 9 kHz to 9,44 GHz
- 110 MHz Analysis Bandwidth with RTSA
- 5G NR, LTE FDD/TDD, RF and Modulation Quality Measurements
- Low DANL: -164 dBm


Anritsu MS2720T | Spectrum Master Spectrum and Interference Analyser

- Frequency Ranges: 9 kHz to 9,20,43 GHz
- Low DANL: -164 dBm
- Interference Analyser: Spectrogram, Signal Strength, RSSI, Coverage Mapping
- PIM Analysis and Hunting


Anritsu MW82119B | PIM Analyser; 40W, Battery Operation

- Multiple Bands Available 600MHz, 700MHz, 850MHz, 1900/2100MHz
- 40W Output Power
- Battery Operated
- Calibration Kits Available in Backpack and Hardcase Form

AMERICAS
Corporate Headquarters USA

8511 Fallbrook Ave,
Suite 200, West Hills,
CA 91304, USA
+1 800 553 2255
sales@electrorent.com

Canada

210 Brunel Rd, Unit 1-2,
Mississauga, ON L4Z 1T5,
Canada
+1 800 553 2255
sales@electrorent.com

Latin America

8511 Fallbrook Ave,
Suite 200, West Hills,
CA 91304, USA
+1 800 553 2255
sales@electrorent.com

ASIA
Asia Pacific Headquarters & Malaysia

Plot 253, Jalan Kampung Jawa,
Bayan Lepas FIZ Phase 3,
11900 Bayan Lepas, Penang,
Malaysia
+604 614 6000
info.asia@electrorent.com

China

Room 101, 1st Floor,
East Side of Building 6,
Courtyard 18, Ziyue Road,
Chaoyang District,
Beijing, 100102, China
+86 400 819 2800
info.china@electrorent.com

India

Unit No. 706-707, 7th Floor,
Tower D, Unitech Cyber Park,
Sector 39, Gurugram, Haryana
122001, India
+91 124 4831 400
info.india@electrorent.com

Singapore

Mailing address only;
No physical location:
60 Paya Lebar Road
#07-54 Paya
Lebar Square Singapore 409051
info.asia@electrorent.com

Taiwan

12 F., No. 508, Sec. 5,
Zhongxiao E. Rd.,
Xinyi Dist., Taipei City 11083,
Taiwan (R.O.C.)
+886-701 0152 200
info.china@electrorent.com

EUROPE
Belgium

Intercity Business Park,
Generaal de Wittelaan 9 / 5-8,
box 5A
2800 Mechelen, Belgium
+32 (0) 15 740 800
belgium@electrorent.com

France

Mailing address only;
No physical location:
Parc Tertiaire Icade,
43 Avenue Robert Schuman,
94150 Rungis, France
+33 (0) 1 45 12 65 65
france@electrorent.com

Germany

Borsigstrasse 11,
64291 Darmstadt,
Deutschland
+49 6151 360 41-0
germany@electrorent.com

Italy

Mailing address only;
No physical location:
Via Melchiorre Gioia 8,
20124 Milano, Italia
+39 02 9239 2801
infoitaly@electrorent.com

Nordics

Intercity Business Park,
Generaal de Wittelaan 9 / 5-8,
box 5A
2800 Mechelen, Belgium
+32 (0) 15 740 800
belgium@electrorent.com

Spain

Mailing address only;
No physical location:
Calle Gabriel Garcia Márquez n° 4,
1ª Planta, Las Rozas de Madrid,
Madrid, 28232
+34 91 076 21 90
spain@electrorent.com

The Netherlands

Fokkerstraat 29,
3905 KV Veenendaal,
Nederland
+31 (0) 318 588 688
netherlands@electrorent.com

UK & Ireland

Unit 1, Waverley Industrial Park,
Hailsham Drive, Harrow,
HA1 4TR, UK
+44 (0) 20 84 200 200
info.eu@electrorent.com

MIDDLE EAST & AFRICA

Unit 1, Waverley Industrial Park,
Hailsham Drive, Harrow,
HA1 4TR, UK
+44 (0) 20 84 200 200
info.eu@electrorent.com

