



Location d'équipement de test sur demande

Une solution flexible en ces temps incertains



Table des matières

Équipement de test sur demande	3
Nous investissons pour que vous n'ayez pas à le faire	4
Payer pour l'utilisation de l'équipement, pas pour la vie	5
Accès à des technologies de pointe	6
Flexibilité sans précédent	7
Coût réel de propriété	7
Contacter Electro Rent	8



Location d'équipement de test sur demande

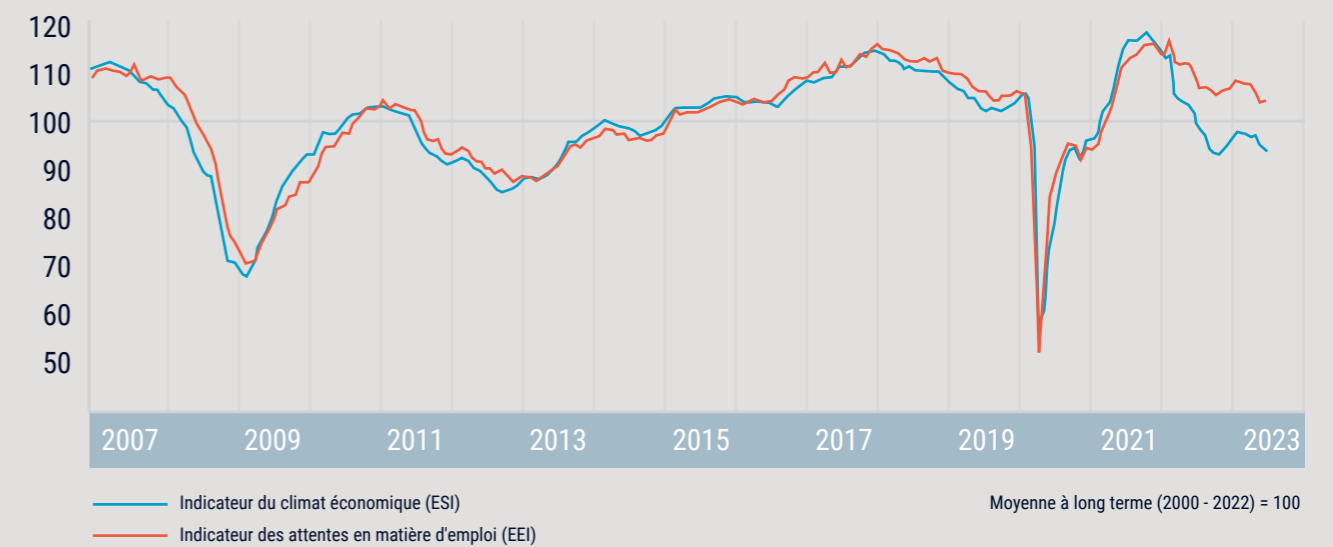
Une solution flexible en ces temps incertains

Selon les données les plus récentes de la Banque centrale européenne, le PIB européen devrait croître de 0,9% en 2023 (soit une croissance nettement inférieure à la moyenne à long terme de 1,7%), tandis que l'indice des directeurs des achats est tombé à 50,3, ce qui indique une baisse de confiance dans l'économie et le pouvoir d'achat des entreprises. (Martin Arnold, Financial Times, 23 juin 2023)

Le tableau est similaire à l'échelle mondiale, le rapport le plus récent du Bureau of Economic Analysis des États-Unis montrant la plus forte baisse d'investissement des entreprises dans l'équipement depuis la pandémie de 2020, en baisse de 7,3 % sur une base annuelle (Natalie Sherman, Business reporter, New York, 27 avril 2023).

Cela suggère que la confiance des entreprises est en baisse et que les défis mondiaux devraient se poursuivre, les entreprises technologiques devant trouver de nouvelles façons d'investir dans l'équipement qui soutiendra leur croissance future. En ces temps difficiles, nous constatons que les entreprises se tournent souvent vers la location comme solution idéale leur offrant un accès flexible aux équipements les plus récents, tout en réduisant les coûts et en conservant un capital précieux.

Sentiment économique et attentes en matière d'emploi au sein de l'UE (s.a.)



Nous investissons pour que vous n'avez pas à le faire

Obtenez de précieux équipements de test sans délai ni coûts initiaux

De nombreuses entreprises ont constaté que la location offrait beaucoup d'avantages. Elle augmente la flexibilité des projets, réduit les délais et s'adapte à l'évolution des technologies, des spécifications et des exigences de conformité.

Le délai de mise sur le marché est crucial, mais comment gérer les achats d'équipements importants en période d'incertitude lorsque le capital est limité voire indisponible ? Electro Rent investit lourdement chaque année pour maintenir son inventaire d'équipements spécialisés que vous pouvez louer au besoin. Vous n'aurez pas besoin de capital et vous ne serez pas coincé avec du matériel coûteux qui pourrait ne plus vous servir à l'avenir.

Electro Rent compte plus de 50 ans d'expérience et un inventaire d'équipements d'une valeur de plus de 1 milliard de dollars, prêt à être expédié. Nos programmes de location à démarrage rapide éliminent le besoin de dépenses en capital sans coûts initiaux ni engagements à long terme.



Vous pouvez désormais louer des équipements de test haut de gamme selon vos besoins.

Payer pour l'utilisation de l'équipement, pas pour la vie

Des solutions flexibles et évolutives sans coûts initiaux

De nombreuses entreprises possèdent des stocks d'équipements anciens ou obsolètes qui prennent de l'espace et les ralentissent.

- Et si vous pouviez acquérir seulement ce dont vous avez besoin, comme vous en avez besoin, et simplement le retourner lorsque vous avez terminé de l'utiliser?
- Et si vous pouviez réduire les dépenses et alléger les pressions budgétaires en même temps?

Pour de nombreuses entreprises, la location représente une situation idéale avec:

- des paiements mensuels fixes,
- sans coûts initiaux,
- sans engagement à long terme
- et avec moins de dépenses d'investissement.

Comparé à un achat ferme, la location ne nécessite pas de fonds de capital. De nombreuses entreprises utilisent des budgets d'exploitation pour louer de l'équipement

La location, c'est facile. Conservez les équipements loués aussi longtemps que vous en avez besoin, mettez-les à niveau si nécessaire et retournez-les lorsque vous avez terminé. C'est aussi simple que ça.



et démarrer rapidement. Les dépenses courantes sont inférieures avec la location car l'étalonnage, la maintenance/réparation, le soutien et les licences logicielles sont inclus.

Avec la location, les équipes obtiennent ce dont elles ont besoin et les entreprises peuvent faire évoluer les tests en fonction de la demande. La location a souvent du bon, pendant des périodes de plusieurs mois à plusieurs années. Sans coûts initiaux et avec moins de frais permanents, la location est idéale lorsque les conditions économiques sont incertaines.

Désormais, vous pouvez disposer de l'équipement de pointe dont vous avez besoin pour tester et mettre sur le marché plus rapidement. La location, c'est facile. Conservez les équipements loués aussi longtemps que vous en avez besoin, échangez-les ou mettez-les à niveau si nécessaire et retournez-les lorsque vous avez terminé. C'est aussi simple que ça.

Accès à des technologies de pointe

La location protège contre l'obsolescence

Les équipements plus anciens ne sont tout simplement pas bien adaptés aux dernières technologies comme la 5G, le WiFi-7, l'intégrité du signal et les normes PCIe Gen 5/6. La location élimine les soucis liés à l'ancienneté des équipements, aux longs délais de livraison ou aux problèmes persistants de la chaîne d'approvisionnement. Avec des équipements plus récents, les tests deviennent plus rapides et plus efficaces.

Nous investissons lourdement pour offrir plus de choix et une meilleure sélection de produits et de technologies de pointe. Trouvez ce dont vous avez besoin et obtenez-le immédiatement, notre inventaire comporte des meilleures marques, produits et technologies au monde.

Avec la location, vous aurez accès aux équipements les plus récents sans coût de propriété à long terme ni engagements à long terme. Bénéficiez de la flexibilité nécessaire pour effectuer une mise à niveau, un échange ou un retour, selon vos besoins, en fonction des calendriers de test et de la demande.

Nos ingénieurs d'application internes peuvent fournir une assistance au démarrage et des conseils d'utilisation.

Flexibilité sans précédent

Bougez avec agilité

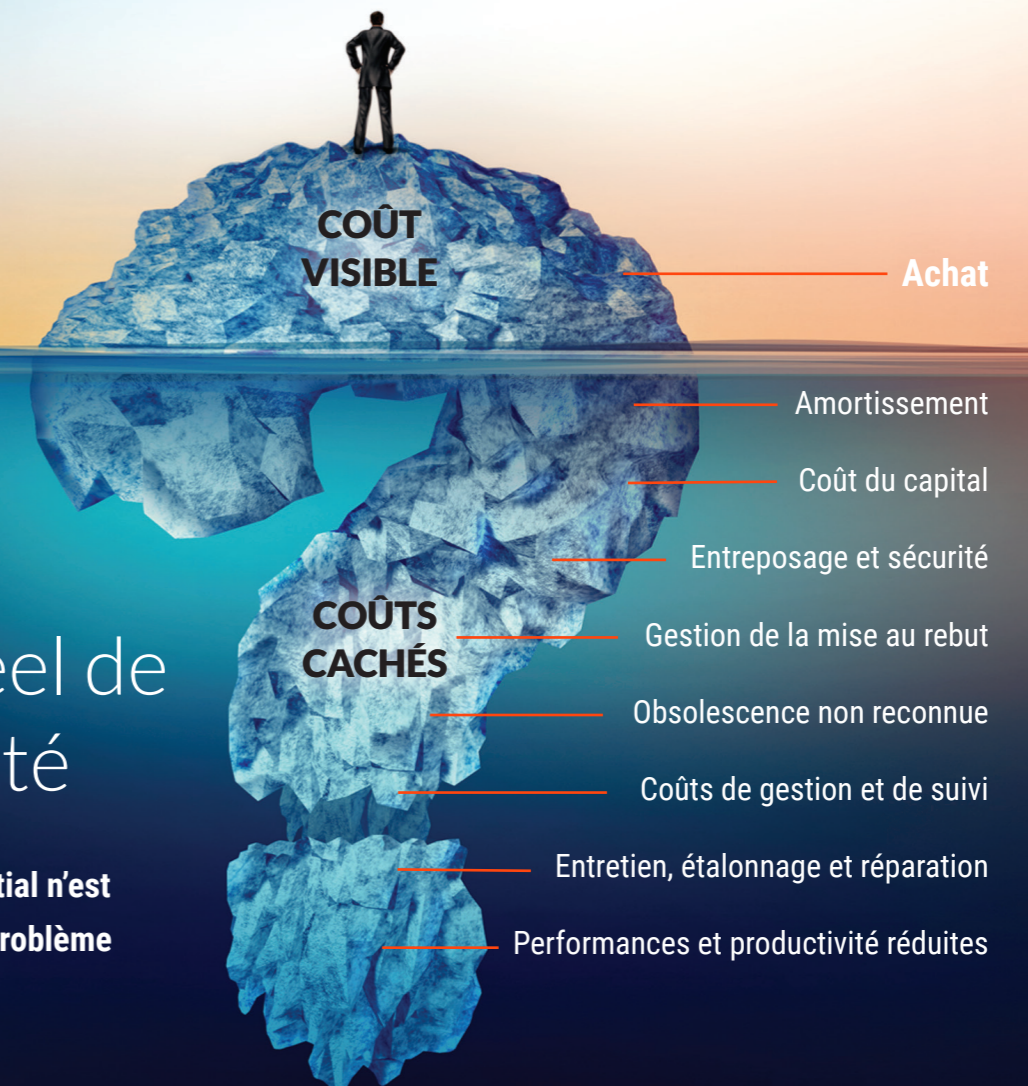
Bien qu'un achat ferme puisse être approprié dans le cas d'une utilisation continue à long terme, il représente également un engagement fixe. Avec la location, sans coûts initiaux et avec une plus grande flexibilité, les équipes peuvent démarrer plus vite afin que vos produits soient mis sur le marché plus rapidement.

La location augmente l'agilité opérationnelle. Lorsqu'un projet se termine, que de nouveaux instruments sont nécessaires ou que de nouvelles technologies apparaissent, vous pouvez retourner, échanger ou mettre à niveau vos équipements loués. Vous pouvez également louer, retourner et prolonger la location, au besoin.

La location peut également éliminer les exigences en matière d'approvisionnement pour les gros achats d'immobilisations. En utilisant des budgets opérationnels, les équipes d'ingénierie peuvent éviter les longs délais qui accompagnent souvent un achat.

Coût réel de propriété

Le prix d'achat initial n'est qu'une partie du problème



Conclusion

Comprendre vos options peut vous permettre de réaliser des économies et de minimiser les distractions pour les équipes qui utilisent l'équipement. Notre pratique d'optimisation des actifs se spécialise dans l'aide aux entreprises afin d'optimiser la taille de leur parc d'équipements de test et de réduire les coûts en louant stratégiquement.

En période d'incertitude, la location a du sens

Sans coûts initiaux ni engagements à long terme, et avec la plupart des services inclus, la location est une solution idéale. Avec la flexibilité de louer, d'échanger, de mettre à niveau ou de retourner les équipements, selon les besoins, la location aide les entreprises à adapter leurs opérations à la demande. Tout cela à un coût inférieur et avec des délais plus rapides par rapport à un achat ferme.

La location a-t-elle du sens pour votre entreprise ? Parlons-en. Renseignez-vous aujourd'hui sur notre offre de location et notre comparatif financier.

Contactez-nous pour en savoir plus. Nos conseillers commerciaux et ingénieurs d'application vous présenteront les différentes options afin que vous puissiez prendre les meilleures décisions.

Contactez-nous au +33 (0)1 45 12 65 65, sur electorent.com ou par e-mail à France@electorent.com.