



Tonistry Px pomaga Twoim prosiętom pokonać główne trudności pojawiające się w trakcie hodowli

DZIĘKI TONISITY PX, TWOJE ŚWINIE OSIĄGAJĄ

Niższa śmiertelność przed odsadzeniem

Łatwiejsze przejście przez okres odsadzeniowy

Wyższe wagi odsadzeniowe i na koniec tuczu

PODANIE TONISITY PX



W MISECZCE



NA PASZĘ W OKRESIE OKOŁO ODSADZENIOWYM



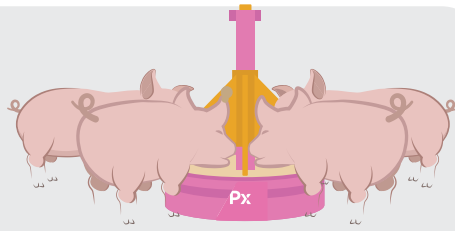
Wyproszenie

Pierwsza pasza sucha / prestarter

3% roztwór Tonistry Px

Odsadzenie

Dobrowolne
spożywanie
od 2. dnia życia



Meta-analysis 2020.05-TON-META-PXCONS (6 badań; N=200 miotów)



Łatwe podawanie
<30 sekund/miot



Grupa
kontrolna

Kosmki dłuższe
nawet do 35%*

Tonistry Px

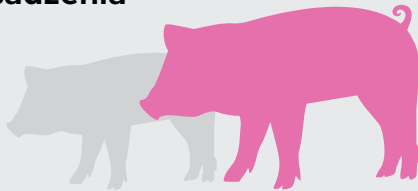
Dłuższe kosmki jelitowe
przed i po odsadzeniu

Lepsze trawienie
Zwiększone wchłanianie
Poprawa zdrowia jelit

Studies 16-009, 16-003, 18-126 (*P<0.05)

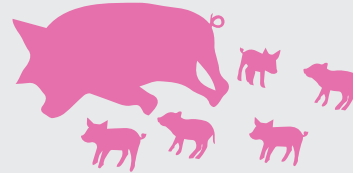
9% więcej Full-Value Piglets
przy odsadzenia*

odsadzeniu?



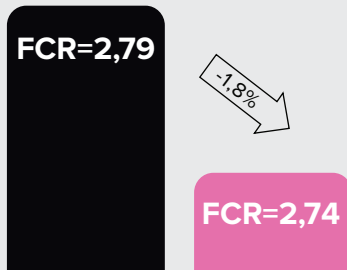
Studies 20-039,20-002, 2021.10-TON-META-CN-WN-WT
(*P<0.0001; 9 badań; N=12,309 prosiąt)

+0,76 dodatkowych prosiąt/locha/rok
21% niższa śmiertelność
przed odsadzeniem*



Meta-analysis 2021.02-TON-META-PWM
(*P<0.0001; 70 badań; N=148,170 świń; różne genetyki)

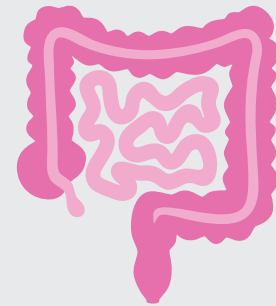
Większy przyrost masy ciała
przy mniejszej ilości paszy*



Study 17-031 (*P=0,02)

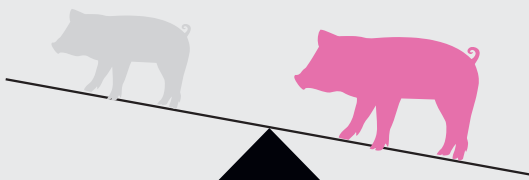
Więcej *Lactobacillus*
i mniej *E. coli* przed i po odsadzeniu*

Szybszy powrót
do zdrowia i 60%
niższa śmiertelność
u prosiąt PRRS/
PED dodatnich



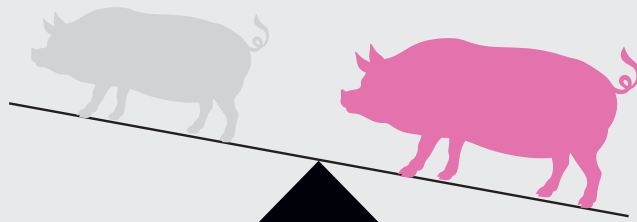
Studies 16-009, 16-003,
18-126, 17-061 (*P<0,05)

360g więcej przy odsadzeniu*



Meta-analysis 2021.10-TON-META-CN-WN-WT
(*P<0.0001; N=5,296 świń)

3,1 kg więcej na koniec tuczu*
dla wszystkich kategorii wagi urodzeniowej



Study 18-014 (*P<0.01; N=2,193 świń)

Więcej informacji uzyskasz u przedstawicieli firmy Elanco.

Elanco Poland Sp. z o.o., Rondo Daszyńskiego 2B, 00-843 Warszawa, Polska
vet.elanco.com/pl

Tonistry Px jest znakiem towarowym firmy Tonistry Int. Ltd. Elanco i ukośny znak są znakami towarowymi Elanco i spółek powiązanych. ©2024 Elanco i spółki powiązane. PM-PL-24-0176