

# 60lumen

Une compagnie de Sonepar

## QUÉBEC

# Spéciaux de Mai - Juin 2022



Prix réservés aux membres de la CMEQ



**Promo Ty-Rap<sup>MD</sup> 2022**  
Obtenez votre sac à dos  
dès aujourd'hui !

**C'est une promotion.  
C'est un sac à dos isotherme.  
C'est un siège.**

Deux options d'achat possibles :

### THOTYBACKPACKMX

Attaches pour câbles résistantes  
aux intempéries et rayons UV

• TY25MX — 1 000 • TY27MX — 1 000

### THOTYBACKPACKM

Attaches pour câbles  
pour applications Intérieures

• TY25M — 1 000 • TY27M — 500

# ABB

## SIEMENS PANNEAUX DE DISTRIBUTION SÉRIE EQL

Sans disjoncteur principal, monophasé 120/240V



120/240V, 125A, NEMA 1, gris

16/32 circuits  
# SIEEQL16125D

24/48 circuits  
# SIEEQL24125D



120/240V, 125A, NEMA 1, blanc

24/48 circuits  
# SIEEQL24125DW



### Projecteur **DEL**

20W, 120V, 4 000K, 1 770LM, C/A photocellule, bronze

Remplace 150W, PAR38 incandescent  
# LITOVFLLED2RH40K120PEDB



### Projecteur **DEL** **NOUVEAU!**

En inventaire dans toutes les succursales

120V, avec détecteur de mouvement et photocellule, puissance (21W, 2 150LM / 26W, 2 600LM) et CCT ajustable (3 000 / 4 000 / 5 000K), montage mural.

Blanc # LITHGXLED2RHALOSWW120PIW  
Bronze # LITHGXLED2RHALOSWW120PID



### Luminaire réglette **DEL**

En inventaire dans toutes les succursales

120/277V, 4 000K, non-dimmable.

48 po - 4 500LM, Remplace 2 x 32W, T8  
# LITMNSLL482LLMVGZN40K

96 po - 8 200LM, Remplace 4 x 32W, T8  
# LITMNSLL962LLMVGZN40K



### Applique murale **DEL**

En inventaire dans toutes les succursales

120/277V, 4 000K, fini bronze

22W, 2 950LM, avec photocellule

Remplace 100W, HM

# LITTWX1LEDP240KMVPEDDB

54W, puissance ajustable 1 450 à 6 950LM

Remplace 70W à 250W, HM

# LITTWX2LEDALO40KMVDDDB

108W, puissance ajustable 2 900 à 13 850LM

Remplace 100W à 400W, HM

# LITTWX3LEDALO40KMVDDDB



### Applique murale **DEL** à défilement complet

120/277V, 3 000K, fini bronze

24W, 2 900LM

Remplace jusqu'à 150W, HM

# LITWXP1LEDP230KMVDDDBXD

47W, 6 000LM

Remplace jusqu'à 250W, HM

# LITWXP2LED30KMVDDDBXD

69W, 9 200LM

Remplace jusqu'à 400W, HM

# LITWXP3LED30KMVDDDBXD



### Luminaire **DEL** high bay

En inventaire dans toutes les succursales

4 000K, dimmable 0/10V, cordon 6 pi, crochet, lentille en verre, faisceau 120°, boîtier blanc.

Remplace jusqu'à 400W, DHI ou 6 fluorescents, T5HO

120/277V, 18 000LM

# LITJEBL18L40K80CRIWH

347V, 18 000LM

# LITJEBL18LHV40K80CRIWH

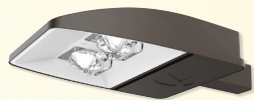
Remplace jusqu'à 400W, DHI ou 8 fluorescents, T5HO

120/277V, 24 000LM

# LITJEBL24L40K80CRIWH

347V, 24 000LM

# LITJEBL24LHV40K80CRIWH



### Luminaire pour poteau

120/277V, 4 000K, puissance ajustable, support de montage universel (poteau rond ou carré 3-1/2 po minimum), distribution type 3, fini bronze.

50W/8 000LM ou 98W/14 000LM

Remplace jusqu'à 250W, DHI

# LITESX1LEDP240KR3MVUPADB

146W/21 000LM ou 190W/25 000LM

Remplace jusqu'à 400W, DHI

# LITESX1LEDP440KR3MVUPADB

**JUNO**



### Luminaire encastré **DEL**

En inventaire dans toutes les succursales

120V, 5CCT 2 700K à 5 000K, 670LM, blanc

4 po - 9W, 670LM

Remplace jusqu'à 65W, incandescent

# JUNWF4SWSW590CRIMW

6 po - 13W, 950LM

Remplace 75W, incandescent

# JUNWF6SWSW590CRIMW



### Luminaire encastré **DEL**

En inventaire dans toutes les succursales

120V, 5CCT 2 700 à 5 000K, dimmable, lentille et déflecteur régressés conçus pour réduire l'éblouissement, blanc.

4 po - 9W, 670LM

Remplace 65W, incandescent

# JUNWF4REGSWW590CRMW

6 po - 13W, 950LM

Remplace 75W, incandescent

# JUNWF6REGSWW590CRMW

**NOUVEAU!**



### Gradateur

Blanc, charge nominale 150W (DEL), 600W (incandescent/halogène).  
Plaque non-incluse.

# LUTSTCL153MHWHC

**NOUVEAU!**



### Gradateur Pro

Blanc, charge nominale 250W (DEL), 500W (incandescent/halogène), 400VA (MLV), 500W (ELV). Plaque non-incluse.

# LUTSTPRONWH

### Prise extérieure enfichable *Caseta*

120V, capacité 15A (éclairage) ou 1/2HP (autre charge), boîtier IP65, pour contrôler éclairage extérieur ou moteur de pompe à partir de votre téléphone ou télécommande Caseta (Pico).

# LUTPD150UTBL





# STANPRO



## Luminaire surface DEL

**En inventaire dans toutes les succursales**

120/277V, 4 000K, lentille polycarbonate dépolie.

**2 pi** - 27W, 2 878LM, remplace 1 x 32W, T8  
Interconnectable jusqu'à 15 unités  
# STAL2WMG241

**4 pi** - 47W, 5 043LM, remplace 2 X 32W, T8  
Interconnectable jusqu'à 8 unités  
# STAL2WMG481



## Luminaire surface DEL

**4 pi** - 3 500/4 000/5 000K, dimmable 0/10V,  
IP66, NSF, NEMA 4X, lentille polycarbonate givrée,  
loquets en acier inoxydable, crochet en V inclus.

42W, 120/277V, 5 450LM  
# STAVTL4LS3W3C

67W, 120/277V, 8 560LM  
# STAVTL4LS4W3C



Pour  
endroit  
humide

## Luminaire plafonnier DEL

**En inventaire dans toutes les succursales**

120V, 5CCT (2 700/3 000/3 500/4 000/5 000K),  
dimmable, rond.

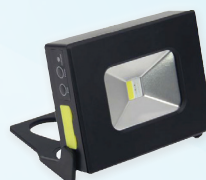
**4 po** - 8W, 580LM  
Remplace jusqu'à 60W, incandescent  
# STACLDK4R8WA5CWH

**6 po** - 15W, 1 000LM  
Remplace jusqu'à 75W, incandescent  
# STACLDK6R15WA5CWH

**NOUVEAU!**

## Projecteur DEL

120/277V, 3 000/4 000/5 000K boîtier  
aluminium moulé, fini bronze, montage  
sur étrier, lentille polycarbonate



## Mini projecteur portable DEL

10W, 100/240V, 450LM, faisceau 120°,  
batterie Lithium-ion 3,7V, 2Ah, autonomie  
de la batterie de 2 heures (100%) ou 4 heures  
(mode économie d'énergie). Interrupteur à  
2 intensités et pour clignotement, poignée  
magnétique et boîtier fini noir.

# STAMFLBTRYMGN10024010WCW



50/80/100/150W, 6 800 à 19 200LM  
# STAKITFLBMP150MW3CBRETR

150/200/240/300W, 22 400 à 38 000LM  
# STAKITFLBXP300MW3CBRETR

## Panneau lumineux DEL pour plafond suspendu

**En inventaire dans toutes les succursales**

120/347V, 3 500/4 000/5 000K, dimmable 0/10V.

**2x2** - 20/30/40W  
# STAL3PNB2LPSQ3C

**2x4** - 30/40/50W  
# STAL3PNB4LPSQ3C



**LIGHTOLIER**

par @ignify



## Luminaire encastré DEL

**En inventaire dans toutes les succursales**

**3 po** - 8W, 120V, 3 000K, 550LM, faisceau large,  
boîte de jonction incluse, blanc.

Remplace 50W, halogène  
# LIGMD3R069301FW

**LIGHTOLIER**

par @ignify



## Luminaire encastré DEL

**En inventaire dans toutes les succursales**

**3 po** - 8W, 120V, 3 000K, 550LM, orientable,  
faisceau étroit, boîte de jonction incluse.

Remplace 50W, halogène

Finis blanc mat # LIGMG3R06930NF1W  
Finis noir mat # LIGMG3R06930NF1B  
Étain brossé # LIGMG3R06930NF1N

**Day-Brite**

CFI  
par @ignify



## Luminaire DEL pour plafond-T

120V/227V, 4 000K, dimmable 0/10V,  
diffuseur acrylique.

**2x2** - 3 800LM  
# CFI2FGG38B8402DUNVDIM

**2x4** - 4 200LM  
# CFI2FGG42B8404DUNVDIM

**KEENE**

par @ignify



## Projecteur DEL

**En inventaire dans toutes les succursales**

120/277V, 4 000K, boîtier fini bronze  
Montage sur bras ou étrier

10W, 1 100LM  
Remplace 150W, quartz  
# KEETF10NWG1KFL8BZ

30W, 3 250LM  
Remplace 150W, DHI  
# KEETF30NWG1KFL8BZ

50W, 5 500LM  
Remplace 150W, DHI  
# KEETF50NWG1KFL8BZ

**KEENE**

par @ignify



## Luminaire mural DEL

40W, 120V, 4 000K, 4 973LM, gris, photocellule  
incluse, montage mural sur tenon ou conduit  
1-1/2 po (diamètre extérieur) non fournis.

Remplace jusqu'à 150W, DHI  
# KEEDTD40NWG3AR5TLRPC1GY3

**Day-Brite**

CFI  
par @ignify



## Luminaire High Bay DEL

120/347V, CCT ajustable (4 000/5 000K),  
crochet ouvert, cordon 6 pi, dimmable 0/10V,  
lentille polycarbonate.

14 000LM  
# CFHICY14L8CSTUN3DIM

28 000LM  
# CFHICY28L8CSTUN3DIM

## ÉCLAIRAGE DÉCORATIF

Pour  
endroit  
humide



### Plafonnier DEL

13 po - 32W, 1 800LM, dimmable, anneau nickel brossé, 5CCT ajustable (2 700 à 5 000K), boîtier en aluminium, lentille en verre givré, montage sur boîte octogonale 4 po (non incluse)

# LUMLUCFG13CC

### Plafonnier DEL

120V, 3 000K, rond, dimmable, blanc



5 po - 6W, 450LM  
# LUMLU203674A  
7 po - 12W, 1 000LM  
# LUMLU203675A  
9 po - 18W, 1 500LM  
# LUMLU203646A  
12 po - 24W, 2 100LM  
# LUMLU203677A



### Plafonnier DEL

12 po - 20W, 1 458LM, 120V, 3 000K, rond, dimmable, anneaux noirs

# LUMLUCLDR12S220W30KRND BK

Pour  
endroit  
mouillé



### Luminaire mural DEL

4-1/2 x 4 x 16-13/16 po - 20W, 5CCT, 760LM, dimmable, boîtier en aluminium entièrement scellé, lentille en verre givré, éclairage par le centre, le bas et le haut.

Noir # LUMLULWJ16CCBK  
Blanc # LUMLULWJ16CCWH



### Luminaire mural DEL

2-3/4 x 6 po (H) - 1 x 10W, 800LM, éclairage vers le bas 3 000K, dimmable, boîtier en aluminium, lentille en verre, fini noir

# LUMLUL325531BK

Pour  
endroit  
mouillé



### Luminaire mural DEL

2-3/4 x 8 po (H) - 2 x 10W, 1 500LM, éclairage vers le bas et le haut, 3 000K, dimmable, boîtier en aluminium, lentille en verre, fini noir

# LUMLUL325532BK

Pour  
endroit  
mouillé

## ÉCLAIRAGE PAYSAGER



### Luminaire de sentier DEL

Tête ronde - faisceau 93°

20 po de haut - 8W, 360LM, 12VAC, 3 000K, construction en aluminium, piquet de terre inclus, lentille givrée, fini noir

# LUMLULPP203K BK



### Luminaire de sentier DEL

Tête lanterne - faisceau 147°

26 po de haut - 13W, 800LM, 12VAC, 3 000K, construction en aluminium, piquet de terre inclus, lentille givrée, fini noir

# LUMLULPL263K BK



### Luminaire de sentier DEL

Rectangulaire - faisceau 109°

12VAC, 3 000K, construction en aluminium fini noir, piquet de terre inclus, lentille givrée

20 po de haut - 12W, 600LM  
# LUMLULRB203K BK

26 po de haut - 13W, 700LM  
# LUMLULRB303K BK



### Câble basse tension

50 pi - calibre 14

# LUMLULCBL5014

50 pi - calibre 16

# LUMLULCBL5016

100 pi - calibre 12

# LUMLULCBL10012

100 pi - calibre 14

# LUMLULCBL10014

100 pi - calibre 16

# LUMLULCBL10016

200 pi - calibre 12

# LUMLULCBL20012



### Projecteur DEL

12VAC, 5CCT, boîtier en aluminium, directionnel à 180°, faisceau 95°, lentille givrée, piquet de terre inclus, fini noir

3 po diamètre - 10W, 500LM  
# LUMLULSP3CCBK

4 po diamètre - 20W, 1 000LM  
# LUMLULSP4CCBK



### Transformateur

60W, 120V à 12VAC, avec minuterie, photocellule, enfichable, boîtier en plastique, fini noir

# LUMLULTRP60BK



### Transformateur

300W, 120V à 12/13/14/15VAC, avec minuterie, photocellule, boîtier métallique fini noir

# LUMLULTR300BK





## Twist Locks UL / CSA



### Couvercle transparent

2-3/4 po profondeur,  
horizontal/vertical.

# HUBMM420CCN



### Couvercle rétractable

1G, horizontal/vertical et très résistant.

Gris # HUBML500GCN  
Blanc # HUBML500WCN  
Bronze # HUBML500ZCN

	125V	250V	347V AC	600V AC
<b>20A 2P, 3F</b>	 NEMA L5-20P 1 HP	 NEMA L6-20P 2 HP	 NEMA L24-20P	 NEMA L9-20P
	# HUBHBL2310	# HUBHBL2320	# HUBHBL3720	# HUBHBL2350
	# HUBHBL2311	# HUBHBL2321	# HUBHBL3721	# HUBHBL2351
	# HUBHBL2313	# HUBHBL2323	# HUBHBL3723	# HUBHBL2353



## Luminaire et Surpports pour « pits » de garage



### Support charnières série FE

# APPFEHBA



### Support de montage série FV

Acier Inoxydable  
# APPFVSM



### Luminaire **DEL**

4 pi - 120/277V, 5 650K, 7 800LM, lentille claire  
en polycarbonate. Certifié NEC et CEC

# APPLLEDA17LU2



### Lubrifiant pour tirage de câble

Seau de 3,78L (1 Gallon).  
Jaune 77

# IDE31351



### Anti-Oxydant **Noalox®**

Bouteille de 8 oz

# IDE30030



## Chauffe-eau pour piscine hors-terre

- Affichage DEL
- Mode économique
- Silencieux
- Inodore
- Réservoir PVC
- Facile d'installation
- Sondes intérieures en plastique

### Mécanique

Piscine 15 pi, 5kw, 240V,  
5 200 gallons, 17 060 BTU/heure  
# VALC55KW

Piscine 18 à 21 pi, 10kw, 240V  
7 600-10 400 gallons, 34 120 BTU/heure  
# VALC1010KW

Piscine 24 à 27 pi, 15kw, 240V  
13 500-17 200 gallons, 51 180 BTU/heure  
# VALC1515KW



### Digital

Piscine 15 pi, 5kw, 240V,  
5 200 gallons, 17 060 BTU/heure  
# VALC5KW240DIGIT

Piscine 18 à 21 pi, 10kw, 240V  
7 600-10 400 gallons, 34 120 BTU/heure  
# VALC10KW240DIGIT





**En surface**  
50A, 2P, 3F, NEMA 6-50R  
# LEV5378P



**En surface**  
30A, 2P, 3F, NEMA 6-30R  
# LEV5376P



**Encastré**  
30A, 2P, 3F, NEMA 6-30R  
# LEV5372S00



**Encastré**  
50A, 2P, 3F, NEMA 6-50R  
# LEV5374S00



**Pour cuisinière**  
5,5 x 5,43 po - 50A, 3P, 4F, blanc,  
montage encastré avec plaque de  
montage intégrée.  
# LEV1279S50



**Pour sècheuse**  
5,5 x 5,43 po - 30A, 3P, 4F, blanc,  
montage encastré avec plaque de  
montage intégrée.  
# LEV1278S30

# dyson airblade V

Sans contact. Purifié par filtration HEPA.  
Rapide. Hygiénique.

Certifié hygiénique par NSF International.  
Éprouvé dans les toilettes du monde entier.



- # DYSHU02ARGENT
- # DYSHU02ARGENT208V
- # DYSHU02BLANC



## SÉRIE ROGUE SE 625



### Gril au propane

**Acier inoxydable** - 88 500 BTU max, 5 brûleurs + 1 brûleur  
arrière et latérale infrarouges, surface de cuisson 18 x 34,75 po  
# NAPRSE625RSIBPSS1

### Gril au propane

**Noir** - 69 000 BTU max, 5 brûleurs + 1 latéral  
infrarouge, surface de cuisson 18 x 34,75 po  
# NAPRXT625SIBPK1

### Housse de gril

Série Rogue 625  
# NAP61627

**QUANTITÉ  
LIMITÉE**



## SÉRIE ROGUE SE 525

**QUANTITÉ  
LIMITÉE**



**QUANTITÉ  
LIMITÉE**



### Gril au propane

57 000 BTU max, 4 brûleurs  
+ 1 latéral infrarouge, surface  
de cuisson 18 x 28,75 po  
**Noir**  
# NAPRXT525SIBPK1  
Acier inoxydable  
# NAPRXT525SIBPSS1

### Gril au propane

**Acier inoxydable** - 76 500 BTU max, 4 brûleurs + 1 brûleur  
arrière et latérale infrarouges, surface de cuisson 18 x 28,75 po  
# NAPRSE525RSIBPSS1

### Housse de gril

Série Rogue 525  
# NAP61527



# CoRe+ Max<sup>MC</sup>

240 V | 80 A | 19,2 kW



Lieux  
de travail



Flottes

**La plus rapide\* des bornes commerciales de niveau 2, conçue pour durer.**

- ◆ Fonctionne de -40 °C jusqu'à 50 °C
- ◆ Câble de qualité commerciale de 7,62 m (25 pi)
- ◆ Technologie de gestion de puissance

Maintenant disponible chez



\*Tel que permis par la norme SAE J1772.



Robuste



Sécuritaire



Fabriquée au Québec



Garantie limitée de 1 an

## Contrôleur de charge pour véhicules électriques

Pour plus d'informations sur les DCC et leur disponibilité, demandez à votre représentant en succursale.

# DCC

par **rve**

dcelectrique.com



### DCC-11

Permet l'ajout d'une borne de recharge à un panneau électrique dont la capacité maximale est atteinte avec une source d'alimentation principale supérieure à 125A (150A ou 200A).



### DCC-9

Si votre source d'alimentation est de 125A ou moins, procurez-vous plutôt le DCC-9.



## 3 nouvelles thermopompes sans conduit de ventilation

**Capella 16**  
Simple zone



**Capella 28**  
Simple zone



**Capella MZ**  
Multizone



Performance jusqu'à



Jusqu'à

16.8 TRÉS (SEER) ❄️

9.7 CPSC (HSPF) 🌊

Performance jusqu'à



Jusqu'à

28.1 TRÉS (SEER) ❄️

13 CPSC (HSPF) 🌊

Performance jusqu'à

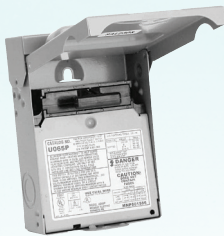


Jusqu'à

22.5 TRÉS (SEER) ❄️

11.3 CPSC (HSPF) 🌊

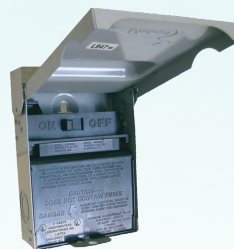
Contactez un représentant Convectair pour plus de détails. 1 800 463-7043 • [www.convectaircanada.com](http://www.convectaircanada.com)



**Sectionneur à poignée "Pull-Out"**

60A, 120/240V, 1PH, NEMA 3R, boîtier en métal

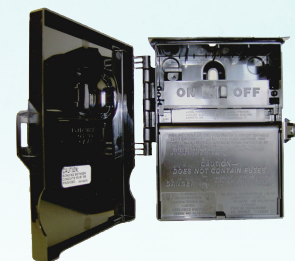
# MIDU065P



**Sectionneur**

60A, 120/240V, 1PH, NEMA 3R, boîtier en métal

# MIDU065NA1



**Sectionneur**

60A, 120/240V, 1PH, NEMA 3R, boîtier en plastique

# MIDP065NA1



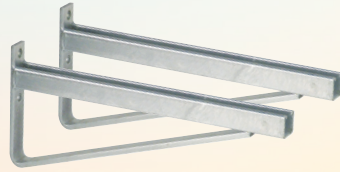
## Tout pour vos besoins d'installation d'une thermopompe

**ABB**



**Attache de câble Ty-Rap™**  
0,19 (I) x 7,31 (L) po - Polyamide noir  
(nylon 6.6), recommandé pour l'extérieur,  
paquet de 100

# THOTY525MX



**Supports muraux  
pour unité extérieur**  
Aluminium, 26-1/2 x 3-1/4 po,  
ensemble de 2

# SUPKITS24926AL



**Tire fond à béton**  
3/8 X 2-1/2 po, paquet de 50

# VISLSH3/8XLONG



**Ancrage pour gypse**  
1-1/4 po, capacité 20 lb,  
paquet de 100

# POW02371

## ENSEMBLE COMPTEUR & PANNEAUX # MICKITBP320V/SEQ40150

**MICROELECTRIC**



**Compteur**  
120/240V, 320A  
# MICBP320V250

**SIEMENS**

**Disjoncteurs**



# SIEQA115AFCCSA



# SIEQ115



# SIEQ215



# SIEQ220



**Panneaux de  
distribution SEQ**  
240V, disjoncteur principal  
150A, 40 circuits  
# SIESEQ40150

**L'ensemble comprend**

- 1X MICBP320V250
- 2X SIESEQ40150
- 24X SIEQ115
- 6X SIEQ215
- 6X SIEQ220
- 10X SIEQA115AFCCSA
- # MICKITBP320V/SEQ40150



## Boîtier réceptacle - NEMA 3R

Parfait pour la connexion extérieure de bornes pour véhicule électrique.



30A, 120V,  
prise R32U  
# MIDU013



50A, 120/240V,  
prise 14-50R  
# MIDU054



50A, 240V,  
prise 6-50R  
# MIDU501





LE SPÉCIALISTE EN PLANCHERS CHAUFFANTS

À l'achat d'un câble chauffant et d'un thermostat FLEXTHERM

RECEVEZ VOTRE MEMBRANE DE DÉSOLIDARISATION GRATUITEMENT\*

FLEKITHGS240L....

Fièrement québécois

\* Comprend un câble HGS, un thermostat FLK50 et le nombre de pi² de membrane de désolidarisation nécessaire pour couvrir la couverture du câble.

1-800-353-9843 | client@flextherm.com

# °STELPRO

## BRAVA NOIR



### PLINTHE ÉLECTRIQUE

- COINS ARRONDIS
- INSTALLATION SIMPLE ET RAPIDE
- BOÎTIER ROBUSTE FABRIQUÉ D'UNE SEULE PIÈCE

## BRAVA



### Noir

500W .....STEB0502BK  
 750W .....STEB0752BK  
 1 000W .....STEB1002BK  
 1 250W .....STEB1252BK  
 1 500W .....STEB1502BK

### Blanc

300W .....STEB0302W  
 500W .....STEB0502W  
 750W .....STEB0752W  
 1 000W .....STEB1002W  
 1 250W .....STEB1252W  
 1 500W .....STEB1502W  
 1 750W .....STEB1752W  
 2 000W .....STEB2002W  
 2 250W .....STEB2252W  
 2 500 W .....STEB2502W



### AÉROCONVECTEUR

500W .....STERWF0502W  
 750W .....STERWF0752W  
 1 000W .....STERWF1002W  
 1 250W .....STERWF1252W  
 1 500W .....STERWF1502W  
 2 000W .....STERWF2002W

Boîtier de surface .....STERWFT1W  
 Thermostat intégré .....STERWFSAW

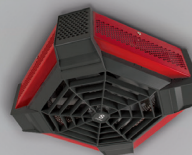


### THERMOSTAT MÉCANIQUE À TENSION DE SECTEUR UNIPOLAIRE

240V, 1P, 22A

Blanc  
 STESWT1C  
 STERJ32W1

## SPIDER



### AÉROCONVECTEUR DE PLAFOND

Rouge  
 4 000W .....STESGH4002R



1-844-STELPRO | WWW.STELPRO.COM





# CÂBLES POUR ALARME INCENDIE

EN INVENTAIRE CHEZ LUMEN



## APPLICATIONS

Les câbles d'alarme incendie sont conçus pour les systèmes de surveillance ou de détection d'incendie, les systèmes d'alarme incendie à limitation de puissance, les détecteurs de fumée, la signalisation, les circuits audio, les circuits de commande, les circuits de protection incendie et les systèmes de sécurité.



**Câble non armé non blindé - 300m**  
# CAB18/3FAFT4300

**Câble non armé blindé - 300m**  
# CAB18/3FASHFT4300

**Câble armé non blindé - 300m**  
# CAB18/3FAFT4AARED300

**Câble armé blindé - 300m**  
# CAB18/3FASHFT4AARED300

\*Aussi disponible dans les jauges 12AWG, 14AWG et 16AWG et calibres 2c à 6c

**LEVITON®**



### Prise téléphonique murale standard

6P4C, bornes à vis, blanc

# LEV40249W



### Prise murale téléphone standard

6P6C x F, bornes à vis, blanc

# LEV40258W



### Prise murale vidéo standard

Connecteur de type F, blanc

# LEV80781W



### Boîte de montage de surface

1 port

# LEV410891WP

2 ports

# LEV410892WP



### Plaque murale 1G

1 port

# LEV410801WP

3 ports

# LEV410803WP

4 ports

# LEV410804WP

6 ports

# LEV410806WP



### Module Décora 1G

2 ports

# LEV41642W

3 ports

# LEV41643W

4 ports

# LEV41644W



### Module connecteur vierge

Paquet de 10

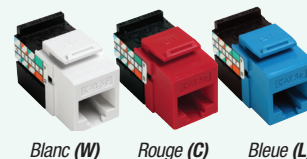
# LEV41084BW



### Module connecteur type F

# LEV41084FWF

## Connecteurs



Blanc (W)

Rouge (C)

Bleue (L)

CAT 5

# LEV41108R\*5

CAT 5E

# LEV5G108R\*5



CAT 5E+

# LEV5G110R\*5

CAT 6

# LEV61110R\*6

\* Remplacer l'astérisque par la lettre de couleur désirée



**▶ ACHETEZ UN ASPIRATEUR**  
**M18 FUEL<sup>MD</sup> sec / humide**  
**de 6 gallons**

- Batterie M18<sup>MD</sup> REDLITHIUM<sup>MD</sup> HIGH OUTPUT<sup>MD</sup> XC8.0 (chargeur non-inclus)
- Tête de moteur
- Réservoir de 6 gallons
- Chariot
- Grand filtre haute efficacité
- Tuyau flexible 1-7/8 po x 9 pi
- Suceur plat 1-7/8 po
- Buse utilitaire pour sol 1-7/8 po
- 2 x rallonge 1-7/8 po

Plusieurs modèles et accessoires disponibles en ligne.

# MILKIT091021



**▶ ACCESSOIRES D'ASPIRATEUR**



**Ensemble d'extraction de ligne de conduit AIR-TIP<sup>MD</sup>**

Conçu pour les électriciens afin de sceller plusieurs tailles de conduits pour une forte aspiration de traction de ligne.

# MIL49902024

**▶ ET OBTENEZ GRATUITEMENT**  
**Un sac de rangement pour accessoires d'aspirateur**

Une pochette pour les accessoires plus longs avec une zone fermée pour les petites pièces. Deuxième pochette avec compartiments velcro réglables qui peuvent être déplacés pour s'adapter à une variété d'accessoires.



**▶ PRIX SPÉCIAL**



**Batteries M18<sup>MD</sup> REDLITHIUM<sup>MD</sup> XC5.0**

Ensemble de 2 batteries, haute capacité.

# MIL48111852



**Cintreuse à main en aluminium**

Pour conduit TEM de 1/2 po, c/a poignée  
 # GRE840AH

Pour conduit TEM de 3/4 po et rigide de 1/2 po, c/a poignée  
 # GRE841AH



**Détecteur de tension sans contact**

50V à 1 000 VCA. Lampe lumineuse pour une utilisation dans des zones de travail sombres.

# GREGT13

**IMPORTANT !**

Deux supports à touret sont nécessaires pour compléter l'installation.



**Support à touret télescopique**

Capacité 2 500 lb, hauteur maximale 54 po, hauteur minimale 22 po, diamètre maximal du touret 96 po, diamètre minimal du touret 46 po, à utiliser avec le GLE647.

Chaque # GRE683



**Ensemble de poinçon Slug-Buster<sup>®</sup>**

Clé à cliquet 1 po permet l'utilisation de goujons à traction de 3/8 po et de 3/4 po. Conduit de 1/2 à 2 po.

# GRE7238SB



**Ensemble de scies emporte-pièces ultra**

Dure 10 fois plus longtemps que les scies emporte-pièces conventionnelles!

# GRE930



**Ensemble de scies emporte-pièces**

7 pièces. Coupe l'acier inoxydable rapidement et facilement avec technologie « Quick-change ».

Inclus: 7/8 po, 1-1/8 po, 1-3/8 po, 1-3/4 po et 2 po.

# GRE660





**Haut-parleur portable**  
Connexion sans fil via Bluetooth  
ou avec câble auxiliaire de 1/8 po.  
# KLEAEPJS1



**Tournevis de démolition Keystone**  
5/16 po - tige 7 po  
# KLE6027DD



**Sac à dos Tradesman Pro<sup>MD</sup>**  
39 compartiments pour outils.  
# KLE55421BP14



**Niveau laser en croix**  
Nivellement automatique avec point d'aplomb.  
Support de montage intégré à 360° avec filetage  
pour trépied de 1/4 po et 5/8 po. IP54 résistant à  
l'eau et la poussière. Mallette de transport incluse.  
# KLE93LCLS



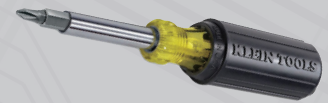
**Détecteur de disjoncteur**  
Numérique avec testeur de sortie GFCI.  
CAT II 120V. **Comprend:** un émetteur, un  
récepteur et une pile 9V (pour le récepteur).  
# KLEET310

**ACHETEZ UN ENSEMBLE DE TOURNEVIS**  
Plat/Philips de 5 pièces (85075)



5 tournevis: 5/16", 1/4", 3/16", 1/4"  
droit (6,4 mm à 7,9 mm) et #2 Phillips.  
# KLEKITTOURNEVIS

**OBTENEZ GRATUITEMENT**  
un tournevis / tourne-écrous  
11-en-1 (32500)



**Vis autoperceuse (Tek 5)**  
12 x 1-1/2 - Tête hexagonale  
Pot de 100 # VIS44439



**Vis à métal**  
10 x 1-1/4 - Tête ronde carré, type A  
Pot de 500 # VISPMS10X11/4POT500



**Vis à bois tête plate**  
8 x 1-1/2 - Zinc  
Pot de 600 # VISFWS8X11/2POT600



**Kraftform Kompakt 26**  
Lame à baïonnette pouvant être logée dans le manche.  
Réserve intégrée pour le rangement des embouts dans  
un robuste étui. Manche ergonomique Kraftform pour  
un travail sans fatigue.  
# WER051025



**Kraftform Kompakt 62**  
33 pièces. Pochette pliante avec embouts de  
89 mm de long. Un tournevis porte-embouts  
Kraftform 816 R avec mandrin à serrage  
rapide Rapidaptor.  
# WER059297



**1.5V Alkaline Procell® puissance intense**



- AA # DURPX1500
- AAA # DURPX2400
- D # DURPX1300
- C # DURPX1400
- 9V # DURPX1604

Conçu pour fournir des impulsions précises d'énergie, tout en durant plus longtemps en cas de forte consommation. Pour appareils professionnels.



**Ensemble étiqueteuse portable**

Mise en forme automatique d'étiquettes pour fils, plus de 100 symboles pour l'électricité et le Datacom. Possibilité de créer des codes UPC, DataMatrix et QR. Utilise les mêmes cartouches que le BMP21PLUS. **Comprend**: mallette de transport, batterie lithium et chargeur. 2 ans de garantie.

# BRAM210KIT



**Ensemble étiqueteuse compacte Bluetooth portable**

Imprime à partir de l'application cellulaire Express Labels Bluetooth. Mise en forme automatique d'étiquettes pour fils, plus de 14 000 symboles / 85 polices d'écriture / 22 types de codes à barre (incluant QR). Utilise les mêmes cartouches que le BRABMP21PLUS. **Comprend**: mallette de transport, batterie lithium (intégrée), chargeur, banque d'alimentation de recharge, attache ceinture et aimant. 2 ans de garantie.

# BRAM211KIT



**Étiqueteuse M210 seulement**

# BRAM210



**Étiqueteuse M211 seulement**

# BRAM211



**Étiquette en vinyle Intérieur / Extérieur**

Adhère aux surfaces irrégulières, rugueuses et incurvées. Résiste à la graisse, à l'huile et à la plupart des produits chimiques (noir sur blanc).

1/2 po

# BRAM21500595WT

3/4 po

# BRAM21750595WT



**Étiquette en nylon**

À enrouler pour fils et câbles. Elle se plie facilement et épouse la forme des surfaces très incurvées (noir sur blanc).

1/2 po

# BRAM21500499

3/4 po

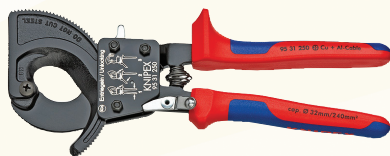
# BRAM21750499



**Pince coupante diagonale**

8 po - Tête inclinée à 12°, forte démultiplication. Tranchants de précision trempés par induction (dureté env. 64 HRC) pour tous les types de fils.

# KNI7421200SBA



**Coupe-câble à cliquet**

Outil laqué noir, poignées avec gaines bi-matière. Convient pour couper les câbles en cuivre et en aluminium, unifilaires et multifilaires. Effort physique réduit grâce à une démultiplication très élevée.

# KNI9531250SBA



**Pince multimètre TRMS 325**

CAT IV 300V, CAT III 600V. Vérifie la présence de courant de charge, le courant DC et de fréquence, la tension AC et la continuité de circuits, interrupteurs, fusibles et contacts.

# FLU325



**Multimètre numérique**

Avec détection de tension. CAT III, 600V

# FLU117EFSP



**Pince multimètre TRMS AC / DC**

iFlex® transmet les résultats via l'application Fluke Connect® Measurements et reste en sécurité loin de la zone des arcs électriques grâce à la connectivité Bluetooth pour les appareils Apple et Android.

# FLU376FC



**Testeur électrique**

Avec la technologie FieldSense intégrée, vous pouvez prendre des mesures rapidement et facilement en faisant glisser la fourche ouverte sur un conducteur pour voir le niveau de tension sans avoir besoin de cordons de test.

# FLUT660





### Scellant d'étanchéité coupe-feu IC 15WB+

20 fl. oz (591 ml) - Assure jusqu'à 3 heures de protection contre le feu dans les systèmes éprouvés et homologués.

# TROIC15WB+20OZ



### Scellant étanche à l'eau coupe-feu 1000 NS

Gris clair. Mastic silicone monocomposant, prêt à l'emploi, à durcissement neutre, qui durcit lors de l'exposition à l'humidité atmosphérique pour former un joint coupe-feu flexible. Utilisé principalement sur des surfaces verticales.

# TRO1000NS10.1OZ



### Ruban d'épissure en caoutchouc sans doublure 2 po x 30 pi - 30 mils, noir.

# TRO130C2X30



### Bouchons d'oreilles jetables E-A-Rsoft MD FX MD

Protection 33 dB, sans cordon. Boîte de 200

# 3MS3121261



### Respirateur N95 contre les particules

Pince nasale réglable, réduit la possibilité de formation de buée dans les lunettes et assure une étanchéité et un ajustement accrus. Conception à 2 courroies avec 2 points de fixation soudés, sans soupape. Boîte de 20

# 3MS8210



### Lunettes de protection SecureFit MD

Lentilles antibuées, protège contre les rayons ultraviolets (UV). Les plaquettes de nez ajustables offrent un confort accru et une meilleure prise en main, stylisée et légère. Monture noire et verte. Certifiée CSA Z94.3.

Lentilles grises # 3MSSF402AF  
Lentilles claires # 3MSSF401AF

INDUSTRIAL SCIENTIFIC



### Station d'accueil DSXi connectée au Cloud

Elle automatise l'entretien des détecteurs de gaz qui garantissent la sécurité de vos équipes dans les environnements dangereux.

# ISC18109327131

### Détecteur 4 gaz Ventis MX4

LEL, CO, H<sub>2</sub>S, O<sub>2</sub>, pile Lithium-ion. Chargeur de bureau.



Sans pompe  
# ISCVTSK1231100101



Avec pompe  
# ISCVTSK1232110101



### Cône de circulation

18 po - 3 lb, couleur orange haute visibilité avec protection UV, base caoutchoutée noire, sans bande réfléchissante

# PIOV62004500/S



### Pare-Soleil orange

Pour casque de protection rigide (casque non-inclus).

# PIOV2051450-O/S



NOUVEAU!

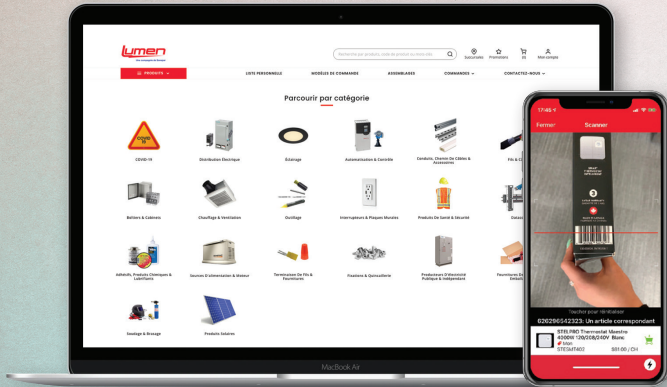
### Trousse pour coureur d'entrepreneur

Comprend : harnais avec sangles de jambe avec oeillets, ancrage réutilisable, longe de 0,6 m avec coulisseau ADP intégré, ligne de vie verticale de 15,2 m, et seau imperméable de 15 litres.

# PIOV8257065

# COMMANDEZ EN LIGNE 24/7

WEB • INTÉGRATION ERP • MOBILE



- Accédez à vos prix
- Visualisez l'inventaire en temps réel
- Recherchez des produits
- Consultez les fiches techniques

**Clavardage en ligne et prise de rendez-vous avec nos experts du eCommerce.**



## PRIORITÉ POUR LES COMMANDES DÉJÀ PASSÉES

Commandez directement en ligne sur [lumen.ca](http://lumen.ca) ou via l'application mobile.



Télécharger dans  
**l'App Store**

DISPONIBLE SUR  
**Google Play**

### QUÉBEC

ALMA  
418 668-8336  
AMOS  
819 732-6436  
ANJOU  
514 493-4127  
BAIE-COMEAU  
418 296-9320  
CANDIAC  
450 632-1320

### CHICOUTIMI

418 693-1343  
DRUMMONDVILLE  
819 477-5933  
GATINEAU  
819 771-7411  
GRANBY  
450 776-6333  
JOLIETTE  
450 759-8160  
LACHENAIE  
450 471-4561

### LAVAL (BOUL. INDUSTRIEL)

450 629-4561  
LAVAL (LOUIS-B.MAYER)  
450 688-9249  
LÉVIS  
418 833-1344  
LONGUEUIL  
450 679-3460  
MONTRÉAL (DE LA SAVANE)  
514 341-7713  
MONTRÉAL (HOCHELAGA)  
514 521-7711

### POINTE-CLAIRE

514 426-9460  
QUÉBEC (QUÉBEC)  
418 627-5943  
QUÉBEC (SAINTE-FOY)  
418 656-4247  
RIMOUSKI  
418 723-0969  
RIVIÈRE-DU-LOUP  
418 867-8515  
ROUYN-NORANDA  
819 797-0013

### SAINT-EUSTACHE

450 472-6160  
SAINT-GEORGES  
418 220-1344  
SAINT-JEAN  
450 346-1320  
SAINT-JÉRÔME  
450 436-3225  
SEPT-ÎLES  
418 962-7773  
SHERBROOKE  
819 566-0966

### SOREL-TRACY

450 742-3771  
TROIS-RIVIÈRES  
819 374-5013  
VAL-D'OR  
819 825-6555  
VAUDREUIL  
450 510-7487  
VICTORIAVILLE  
819 758-6205

### ATLANTIQUE

DARTMOUTH  
902 468-7996  
MONCTON  
506 382-1396

### ONTARIO

OTTAWA E.  
613 789-7500  
OTTAWA O.  
613 828-2930



Une compagnie de Sonepar

Les prix sont sujets à changement sans préavis. Toutes les images sont à titre indicatif seulement. Le programme Air Miles est réservé aux membres CMEQ seulement. Nous devons actuellement répondre à un volume exceptionnellement élevé de demandes pour de nombreux produits populaires. En conséquence, il se peut que certains produits annoncés dans ce circulaire ne soient pas disponibles. Veuillez vérifier les stocks à votre succursale ou sur [lumen.ca](http://lumen.ca). Nous travaillons à nous réapprovisionner le plus rapidement possible et nous nous excusons de tout inconvénient.

