

# Lumen

Une compagnie de Sonepar

## QUÉBEC

# Spéciaux de Mars - Avril 2024



AIR MILES.

Prix réservés aux membres  
de la CMEQ



# UN ÉVÉNEMENT UNIQUE ET INNOVATEUR

## dans l'industrie électrique au Québec

- Superficie de 50 000 pi<sup>2</sup>
- 175 manufacturiers exposants
- Produits et nouveautés
- Conférences
- Laboratoires guidés

## QUÉBEC

Centre de foires

Mardi 16 avril 2024

9h à 18h

## MONTRÉAL

Palais des congrès

Jeudi 18 avril 2024

9h à 18h



ADMISSION GRATUITE

[lumen.ca/fr/salon](http://lumen.ca/fr/salon)

## SIEMENS



### Ensemble de SPA

120 / 240V - NEMA 3R

20A # SIEW0408ML112520  
30A # SIEW0408ML112530  
40A # SIEW0408ML112540  
50A # SIEW0408ML112550  
60A # SIEW0408ML112560

## Iberville<sup>MD</sup>



### Boîte octogonale

4 x 1-1/2 po

# IBE54151L



### Boîte carrée

4 x 4 x 1-1/2 po

# IBE52151K



### Boîte carrée

4-11/16 x 4-11/16 x 2-1/8 po

# IBE72171K

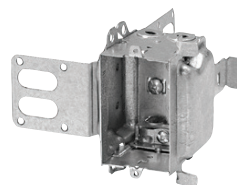
## ABB



### Boîte LHTQ pour cloisons sèches

3 x 2 x 2-1/2 po  
14,5 po cu, groupable

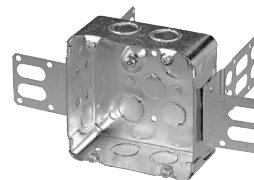
# IBE1304LHTQ



### Boîte pour cloisons de métal

3 x 2 x 2-1/2 po - Groupable,  
16 po cu, avec connecteur  
pour câble armé et standard

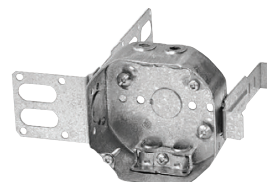
# IBE3104LSSAX



### Boîte carrée pour cloisons de métal

4-11/16 x 4-11/16 x 2-1/8 po

# IBE72171KSSX



### Boîte octogonale pour cloisons de métal

4 x 4 x 1-1/2 po - Avec connecteur  
pour câble armé et standard.

# IBE54151LSSAX



Pour endroit mouillé

**Luminaire plafonnier DEL**

7 po - 20V, 14W, 1 000LM, 4 000K, avec détecteur de mouvement (infrarouge passif), lentille polycarbonate givrée, montage en surface, boîtier en acier, non-dimmable, blanc.

Remplace 75W, incandescent  
# STACLDKMS7R14WA40WH



Pour endroit mouillé

**Luminaire plafonnier DEL**

120V, 5 CCT 2 700K à 5 000K, dimmable, rond.

4 po - 8W, 580LM  
Remplace jusqu'à 60W, incandescent  
# STACLDK4R8WA5CWH

6 po - 15W, 1 000LM  
Remplace jusqu'à 75W, incandescent  
# STACLDK6R15WA5CWH



**Luminaire encastré directionnel DEL**

4 po - 8W, 120V, 2 700 / 3 000 / 4 000K, pivote sur 360° avec un angle maximum de 90°, plafond isolé, dimmable.  
Remplace 60W, incandescent

550LM, noir  
# STASWDL4R8A3CBKCHOICE

600LM, blanc  
# STASWDL4R8A3CWHCHOICE



Pour endroit humide

**Luminaire réglette DEL**

120V, dimmable, interrupteur à bascule, boîtier en aluminium, lentille dépolie, faisceau éclairage 120°, interconnexion jusqu'à 300W, pour sous-cabinet ou éclairage d'appoint, usage résidentiel ou commercial (accessoires vendus séparément).

1 pi - 5W, 360LM  
# LUMLUUCFL12IN120V5W3KFR

3 pi - 15W, 1 050LM  
# LUMLUUCFL36IN120V15W3KFR



**Ampoule DEL**

A19 - 9,5W, 800LM, non-dimmable  
Remplace 60W, incandescent

3 000K # STAA1995W30KNDCHOICE4P  
4 000K # STAA1995W40KNDCHOICE4P  
5 000K # STAA1995W50KNDCHOICE4P



Pour endroit mouillé

**Luminaire encastré DEL commercial**

120 / 347V, 3 000 / 3 500 / 4 000K

4 po - 7 / 9 / 12W, 595 / 765 / 1 000LM  
# STACDU4RG2PS3Q3CWH

6 po - 12 / 16 / 20W, 1 080 / 1 440 / 2 000LM  
# STACDU6RG2PS3Q3CWH

8 po - 15 / 20 / 25W, 1 800 / 2 200 / 2 900LM  
# STACDU8RG2PS3Q3CWH



**Ampoule de remplacement DEL filament haute intensité type B**

Culot EX39, 120 / 277V, 4 000K, convient au luminaire ouvert ou fermé.

Forme ED23.5, 20W, 3 500LM - Remplace 75W, DHI

① # STAED23520W4KBYPEX39VFIL

Forme ED28, 40W, 7 500LM - Remplace 250W, DHI

② # STAED2840W4KBYPEX39VFIL

Forme ED37, 65W, 12 000LM - Remplace 400W, DHI

③ # STAED3765W4KBYPEX39VFIL

Pour endroit mouillé



**Luminaire encastré orientable DEL**

Lentille polycarbonate transparent, dimmable

3 po - 7W, 3 000K, 600LM  
Blanc # STADLGIMBAL3INRND7W30KWH

3.5 po - 12W, 5 CCT 2 700 à 5 000K, 850LM  
Noir # STADLGIMBAL35INRND12W5CB  
Blanc # STADLGIMBAL35INRND12W5CW

3.5 po - 12W, gradation chaude 3 000 à 2 200K, 660LM  
Blanc # STADLGIMBALRND12W3022KWH

4 po - 7W, 3 000K, 600LM  
Blanc # STADLGIMBAL4INRND7W30KWH



A19 - 9.8W, 2 700K, 750LM  
Non-dimmable  
Remplace 60W, incandescent

Par unité  
# LAMLEDA199W27KND

Paquet de 4  
# LAMLEDA199W27KND4P



A19 - 9.8W, 2 700K, 800LM  
Dimmable

Remplace 60W, incandescent  
# LAMLEDA199W27KDIM

**Ampoules DEL**



PAR20 - 7W, 3 000K, 500LM  
Faisceau 40° - Dimmable

Remplace 50W, halogène  
# LAMLEDPAR207W3KFL



GU10 - 7W, 3 000K, 500LM  
Faisceau 35° - Dimmable

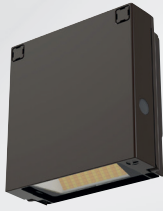
Remplace 50W, halogène  
# LAMLEDGU107W3KFL



MR16 - 7W, 3 000K, 500LM  
Faisceau 35° - Dimmable

Remplace 50W, halogène  
# LAMLEDMR167W3KFL





### Applique murale **DEL** à défilement complet

120/277V, 850LM à 1 650LM, 3 000/4 000/5 000K, photocellule (marche/arrêt) réglables, fini bronze.

# LITWPX0LEDALOSWW2MVPEDDB



### Applique murale **DEL**

120/347V, 3 000/4 000/5 000K, photocellule (marche/arrêt), lentille en verre, boîtier en aluminium moulé fini bronze.

16/36/59W, 2 300 à 8 500LM

Remplace jusqu'à 250W, DHI

# LITTWR1LEDALOSWW2UVPEDDB

55/82/112W, 8 200 à 16 100LM

Remplace jusqu'à 400W, DHI

# LITTWR2LEDALOSWW2UVPEDDB



### Applique murale **DEL**

120/277V, 4 000K, fini bronze.

22W, 2 950LM, photocellule incluse

Remplace jusqu'à 100W, HM

# LITTWX1LEDP240KMVPEDDB

54W, 1 450 à 6 950LM

Remplace jusqu'à 250W, HM

# LITTWX2LEDALO40KMVDDDB

108W, 2 900 à 13 850LM

Remplace 100W à 400W, HM

# LITTWX3LEDALO40KMVDDDB



### Luminaire surface **DEL**

120/277V, 4 000K, dimmable, lentille blanche en acrylique.

2 pi - 32W, 3 000LM, remplace 1 x 32W, T8

# LITFMLWL24840ZTMVOLT

4 pi - 48W, 4 600LM, remplace 2 x 32W, T8

# LITFMLWL48840ZTMVOLT



### Luminaire surface **DEL**

4 pi - 25/55W, 120V, 3 000/4 000/5 000K, 2 000/3 000/4 000LM, lentille blanche en acrylique, interconnectable jusqu'à 6 unités.

Remplace 2 X 32W, T8

# LITFMLWLLNK48ALO48SWW2



### Luminaire surface **DEL**

4 pi - 34W, 120/277V, 5 000LM, IP66, dimmable 0/10V, lentille polycarbonate givrée, loquets captifs en polycarbonate.

Remplace 2 X 32W, T8

4 000K # LITCSVTL485000LMMV4K80CR

5 000K # LITCSVTL485000LMMV5K80CR



### Luminaire **DEL** réglette

120/347V, 3 500/4 000/5 000K, lentille dépolie en acrylique.

2 pi - 1 500/2 000/2 500LM

# LITCSSL24ALO15UVOLTSWW3

4 pi - 3 000/4 000/5 000LM

# LITCSSL48ALO3UVOLTSWW3

8 pi - 6 000/8 000/10 000LM

# LITCSSL96ALO4UVOLTSWW3



### Panneau lumineux **DEL** pour plafond suspendu

120/347V, 3 500/4 000/5 000K, dimmable 0/10V.

1 x 4 - 15/24/31W, 2 305 à 4 445LM

# LITCPX1X4ALO7SWW7UVOLT

2 x 2 - 15/24/31W, 2 260 à 4 400LM

# LITCPX2X2ALO7SWW7UVOLT

2 x 4 - 27/35/47W, 3 500 à 6 590LM

# LITCPX2X4ALO8SWW7UVOLT



### Projecteur **DEL**

3 000/4 000/5 000K, boîtier aluminium coulé, photocellule intégrée, fini bronze.

120/277V, 17W, 2 500LM - Montage sur bras

Remplace 150W, halogène ou 70W, DHI

# LITESXF1POSWW2THKDDDB

120/277V - Montage sur bras ou étrier

9/19/34W, 1 500 à 5 000LM

Remplace 500W, halogène ou 150W, DHI

# LITESXF1ALOSWW2KYDDDB

22/37/56W, 3 500 à 7 500LM

Remplace 500W, halogène ou 175W, DHI

# LITESXF2ALOSWW2KYDDDB

120/347V - Montage sur étrier ou tenon

53/69/100W, 8 500 à 14 000LM

Replaces 250W, HID

# LITESXF3ALOSWW2UVOLTYSSD

111/124/150W, 16 000 à 20 000LM

Replaces 400W, HID

# LITESXF4ALOSWW2UVOLTYSSD

177/255/342W, 30 000 à 50 000LM

Replaces jusqu'à 1 000W, HID

# LITESXF5ALOSWW2UVOLTYSSD



### Luminaire high bay **DEL**

120/347V, 4 000/5 000K, distribution moyenne, crochet ouvert avec câble de sécurité galvanisé de 7 pi, cordon 6 pi, dimmable 0/10V, lentille polycarbonate, boîtier blanc.

12 000/15 000/18 000LM

Blanc # LITCPRBALO13UVOLTSWW9DWH

Noir # LITCPRBALO13UVOLTSWW9DBL

21 000/24 000/27 000LM

Blanc # LITCPRBALO14UVOLTSWW9DWH

Noir # LITCPRBALO14UVOLTSWW9DBL

Détecteur de mouvement infrarouge passif intégré

# LITCPRBALO14UVOLTSWWHMS

**JUNO**



Pour endroit mouillé

### Luminaire encastré **DEL**

120V, 5 CCT 2 700K à 5 000K

4 po - 9W, 670LM

Remplace jusqu'à 65W, incandescent

Blanc

# JUNWF4SWW590CRIMW

Noir

# JUNWF4SWW590CRIMB

6 po - 13W, 950LM

Remplace 75W, incandescent

Blanc

# JUNWF6SWW590CRIMW

Noir

# JUNWF6SWW590CRIMB



**Day-Brite**  
CFI  
par @ignify

**Luminaire surface DEL**

4 pi - 120/277V, 3 000/3 500/4 000K, 4 000LM, lentille enveloppante et détecteur de mouvement.

Remplace 2 X 32W, T8  
# CFINWL440L8CSTUNVDIMOC



T5  
HO

**Tube linéaire DEL**

4 pi - 24W, 120/277/347V, fait en polycarbonate. Remplace 54W, fluorescent

3 500K, 3 300LM # PHI24T5LEDHO483500IF  
4 000K, 3 500LM # PHI24T5LEDHO484000IF  
5 000K, 3 500LM # PHI24T5LEDHO485000IF



T8

**Tube linéaire DEL**

4 pi - 10W, 100/277/347V, 1 600LM, dimmable, en verre givré. Remplace 32W, fluorescent

3 500K # PHI10T8CORE48835IF15GDIM  
4 000K # PHI10T8CORE48840IF16GDIM  
5 000K # PHI10T8CORE48850IF16GDIM

par @ignify



**Luminaire plafonnier DEL**

120/347V, 3 000/4 000/5 000K, boîtier en aluminium moulé, lentille polycarbonate, fini bronze texturé.

28/40/60W, 3 870 à 9 130LM  
# KEEGCR60SCTG1SM510BZ

70/80/90W, 9 000 à 13 310LM  
# KEEGCR90SCTG1SM510BZ

par @ignify



**Applique murale DEL**

13W, 120V, 1 200LM, 3 000K, photocellule incluse, boîtier fini bronze et lentille givrée en polycarbonate, plaque de montage avec niveau et câble de rétention.

Remplace jusqu'à 70W, DHI  
# KEESWLWWG1PCB1BZ

par @ignify



**Applique murale DEL**

12W, 120V, 1 100LM, 3 000K, photocellule incluse, boîtier fini bronze et lentille givrée en polycarbonate, plaque de montage avec niveau et câble de rétention.

Remplace jusqu'à 70W, HM  
# KEELWLWWG2PCB1BZ



**Enseigne DEL de sortie à pictogramme**

4,2W, en plastique, auto-alimenté

# EMECMPSSPE  
# LUMCMPSSPL



**Unité combinée DEL de sortie à pictogramme**

2 x 1W, en plastique, auto-alimenté

# EMECMPCE  
# LUMCMPCL



**Phare satellite DEL**

6-12V

Simple - 1 x 2W  
# EMECMR1E  
# LUMCMR1L

Double - 2 x 2W  
# EMECMR2E  
# LUMCMR2L



**Unité à batterie DEL**

120/347V, 27W, 2 x 2W, en acier peint blanc, compatible avec phares satellites CMR1 et CMR2 seulement.

# EMECMSBE  
# LUMCMSBL

**Projecteur DEL pour rail**

SÉRIE APOLLO



8W, 120V, 3 000K, 605LM, faisceau 38°, dimmable, rotation 358°, inclinaison 90°, blanc.

# LITAO10083038WH

SÉRIE SORA



8W, 120V, 3 000K, 611LM, faisceau 38°, dimmable, rotation 358°, inclinaison 90°, blanc.

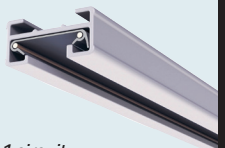
# LITSO10083038WH

SÉRIE DELTA



10W, 120V, 3 000K, 1 010LM, faisceau 38°, dimmable, rotation 358°, inclinaison 90°, blanc.

# LITDA2010303880WH



**Rail**

20A, 120V, 1 circuit, accessoires non inclus, blanc.

4 pi  
# LITATK04WH

6 pi  
# LITATK06WH

8 pi  
# LITATK08WH

## Série Commerciale

### Réceptacle Duplex



15A, blanc  
# HUBCR15WHI



20A, blanc  
# HUBCR20WHI



15A, neutre isolé  
# HUBCR5252IG

### Interrupteur



15A, 1P, blanc  
# HUBCS115W



20A, 1P, blanc  
# HUBCS120W



15A, 1P, 3 voies, blanc  
# HUBCS315W

## Série Commerciale Décorateur

### Réceptacle Duplex



15A, 125V  
# HUBDR15WHI



20A, 125V  
# HUBDR20WHI

### Interrupteur



15A, 120/277V, 1P  
# HUBDS115W

20A, 120/277V, 1P  
# HUBDS120W



15A, 120/277V,  
1P, 3 voies  
# HUBDS315W

20A, 120/277V,  
1P, 3 voies  
# HUBDS320W



### Ensemble de gradateur et télécommande

*Mural* - 150W DEL et LFC, 600W incandescent et halogène. Plaque non-incluse.

# LUTPPKG1WWHC

### SÉRIE MAESTRO



### Interrupteur avec capteur de présence

120V, infrarouge passif, blanc. Plaque non-incluse.

2A - 1 pôle

# LUTMSOPS2HWHC

5A - Multi-emplacement, 3 voies

# LUTMSOPS5MHWHC



### SÉRIE DIVA

### Ensemble de départ gradateur intelligent

*Comprend* : gradateur, répartiteur et télécommande Pico avec plaque de montage et plaque de finition, blanc.

# LUTDVRFBBDG1DC



### Pince ampèremétrique

400A AC, TRMS CAT III 600V, avec détection de voltage sans contact et température.

# IDE61737



### Pince à dénuder Reflex Premium

7 po - T 45-415, 18 à 10 AWG.

# IDE45415



### Lubrifiant pour tirage de câble ClearGlide™

Bouteille compressible, 1L (1-Quart)

# IDE31388



### Extracteur de fusible

250V

5 po - 9/32 à 1/2 po diamètre

# IDE34001

0-100A, 250V et 600V

7-1/2 po - 1/2-1 po diamètre

# IDE34002

0-100A, 250V et 600V

11-3/4 po - 3/4 à 2-1/2 po diamètre

# IDE34003

**Réceptacle - 250V**



**En surface**  
30A, 2P, 3F, NEMA 6-30R  
# LEV5376P



**En surface**  
50A, 2P, 3F, NEMA 6-50R  
# LEV5378P



**Encastré**  
30A, 2P, 3F, NEMA 6-30R  
# LEV5372S00



**Encastré**  
50A, 2P, 3F, NEMA 6-50R  
# LEV5374S00

**Réceptacle 125 / 250V**



**Pour cuisinière**  
5,5 x 5,43 po - 50A, 3P, 4F, montage encastré  
avec plaque de montage intégrée, blanc.  
# LEV1279S50



**Pour sècheuse**  
5,5 x 5,43 po - 30A, 3P, 4F, montage encastré  
avec plaque de montage intégrée, blanc.  
# LEV1278S30

**Cellule photoélectrique**  
À rotule, 120V, 6A 1 650W à 277VAC, pour luminaire DHI ou DEL.

# INTEK4236S



**Minuterie électronique**

30A, 120/208V, 1 pôle, 1 circuit, programme astronomique 7 jours, boîtier métal type NEMA 1 (usage intérieur).

# INTET1105C



**Couvercle extensible simple**

Résistant aux intempéries, extra résistant, gris.

# INTWP7000G

**Boîte de tirage avec couvercle à charnière**

NEMA 1

6 x 6 x 4 po  
# HOFAHE664

8 x 8 x 4 po  
# HOFAHE884

10 x 10 x 4 po  
# HOFAHE10104

12 x 12 x 4 po  
# HOFAHE12124

12 x 12 x 6 po  
# HOFAHE12126



**Boîte de tirage avec couvercle vissé**

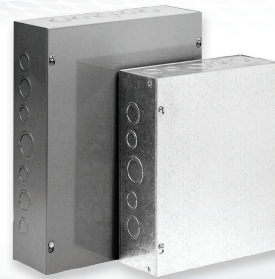
NEMA 1

6 x 6 x 4 po  
# HOFASE664

8 x 8 x 4 po  
# HOFASE884

10 x 10 x 4 po  
# HOFASE10104

12 x 12 x 4 in  
# HOFASE12124



**Connecteur duplex droit**

3/8 po  
# IBE2175



**Connecteur droit à une vis**

3/8 po  
# IBE70



**Connecteur BX droit à une vis**

1/2 po  
# IBE2166

3/4 po  
# IBE2167

1 po  
# IBE2169



**Connecteur BX 90° à 2 vis**

3/8 po  
# IBE2210

1/2 po  
# IBE2211

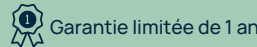
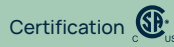
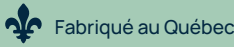
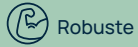
3/4 po  
# IBE2214

1 po  
# IBE2216

1-1/4 po  
# IBE2218



flo.com



## Maintenant en inventaire! Gamme CoRe+<sup>MC</sup>

La meilleure solution pour les entreprises qui souhaitent offrir à leurs clients et employés une recharge de première classe.

- ⚡ Configuration murale ou piédestal
- ⚡ Station simple ou double
- ⚡ Alimentation standard ou Partage de puissance<sup>MC</sup>
- ⚡ Fonctionne de -40 °C jusqu'à 50 °C
- ⚡ Deux configurations: CoRe+<sup>MC</sup> 7,2 kW et CoRe+ MAX<sup>MC</sup> 19,2 kW

Admissible au programme Branché au travail.

Disponible chez  
**Lumen**

### La solution qui permet de rendre un immeuble prêt à la recharge à moindre coût

Pour plus d'information sur les DCC et leur disponibilité, informez-vous auprès de votre représentant en succursale.



Essayez les :

**DCC-9-BOX**

**DCC-11-BOX**



# — rve

## PRÉPAREZ LES IMMEUBLES À L'ARRIVÉE DES VÉ AVEC NOUS

## LEVITON®

### Série VÉ

- Compatible avec n'importe quels véhicules électriques conformes à la norme SAE J1772<sup>MC</sup>
- Câble résistant au gel et à la fissuration à des températures extrêmes
- Possibilité d'installation à l'intérieur ou à l'extérieur



Borne de recharge  
**Standard**

32A  
# LEVEV320

48A  
# LEVEV480

80A  
# LEVEV800

Borne de recharge  
**WiFi**

32A  
# LEVEV32W

48A  
# LEVEV48W

80A  
# LEVEV80W

## Ensemble d'entrée électrique 200A avec MAT

# LUMKITENTRE200MAT



1x

**SIEMENS**

**Panneau de distribution de branchement avec disjoncteur principal**

40 / 80 circuits, monophasé, 3 conducteurs, 240V, 200A

# SEQ40200

**ABB**



2x

**Contre-écrous pour conduit rigide**

# BL200

**Iberville<sup>MD</sup>**

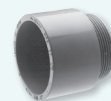


1x

**Composé obturateur**

# DUCT1

**IPEX**  
par allaxis



2x

**Adaptateur filetage droit 2" en PVC**

# TA35

**MICROELECTRIC**



1x

**Nécessaire d'installation de mât de branchement 200MH**

# LUM2MH

1x

**Mât à diamètre extérieur 2-1/2 po x 12 pi**

# MM12



1x

**Socle de compteur**

# BQ2V

1x

**LB 2" en PVC**

# SLB60S

## Ensemble d'entrée électrique 200A en PVC

# LUMKITENTRE200PVC



1x

**SIEMENS**

**Panneau de distribution de branchement avec disjoncteur principal**

40 / 80 circuits, monophasé, 3 conducteurs, 240V, 200A

# SEQ40200

**MICROELECTRIC**



1x

**Socle de compteur**

# BQ2V

**IPEX**  
par allaxis



1x

**Colle à solvant pour conduits PVC 250 ml**

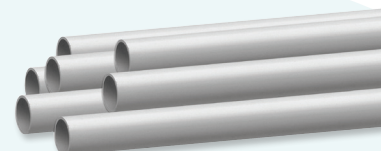
# S100PT5

1x

**SCEPTER<sup>MD</sup> Conduit en PVC rigide**

10 pi x 2 po

# PVC2



2x

**Adaptateur filetage droit 2" en PVC**

# TA35

**ABB**



2x

**Contre-écrous pour conduit rigide**

# BL200

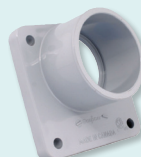
**Iberville<sup>MD</sup>**



1x

**Composé obturateur**

# DUCT1



1x

**Bride de boîte de compteur 2" en PVC**

# MHU35



1x

**LB 2" en PVC**

# SLB60S

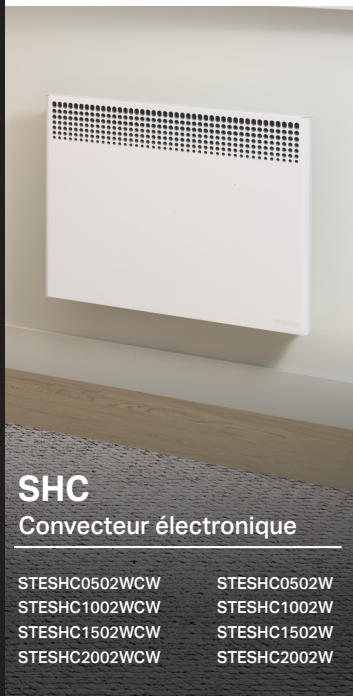


1x

**Tête de branchement 2" en PVC**

# EF35



**SHC**  
Convecteur électronique

STESH0502WCW	STESH0502W
STESH1002WCW	STESH1002W
STESH1502WCW	STESH1502W
STESH2002WCW	STESH2002W



**RABAIS 10%**

**MIRAGE<sup>MC</sup>**  
Convecteur

STEMIR0502WCW	STEMIR0502W
STEMIR1002WCW	STEMIR1002W
STEMIR1502WCW	STEMIR1502W
STEMIR2002WCW	STEMIR2002W



**ORLÉANS<sup>TM</sup>**  
Convecteur haut de gamme

STESOR0502WCW	STESOR0502W
STESOR1002WCW	STESOR1002W
STESOR1502WCW	STESOR1502W
STESOR2002WCW	STESOR2002W

WCW = SANS THERMOSTAT INTÉGRÉ | W = AVEC THERMOSTAT INTÉGRÉ. COULEUR BLANCHE



1-844-STELPRO

WWW.STELPRO.COM



Membre platine




**PROMO 15% DE RABAIS\***

**\*À L'ACHAT D'UN CÂBLE ET D'UN THERMOSTAT**

Pour un achat multiple de câbles, le rabais est applicable sur les unités les plus dispendieuses.



CâbleVert **SURFACEXL**

120 V	
CODE	
FLEHGS120L0024	FLEHGS120L0176
FLEHGS120L0031	FLEHGS120L0195
FLEHGS120L0045	FLEHGS120L0209
FLEHGS120L0067	FLEHGS120L0240
FLEHGS120L0079	FLEHGS120L0252
FLEHGS120L0100	FLEHGS120L0276
FLEHGS120L0111	FLEHGS120L0316
FLEHGS120L0129	FLEHGS120L0356
FLEHGS120L0160	

240 V	
CODE	
FLEHGS240L0031	FLEHGS240L0291
FLEHGS240L0049	FLEHGS240L0320
FLEHGS240L0063	FLEHGS240L0352
FLEHGS240L0089	FLEHGS240L0390
FLEHGS240L0111	FLEHGS240L0418
FLEHGS240L0134	FLEHGS240L0480
FLEHGS240L0157	FLEHGS240L0503
FLEHGS240L0178	FLEHGS240L0553
FLEHGS240L0200	FLEHGS240L0632
FLEHGS240L0222	FLEHGS240L0712
FLEHGS240L0258	

**THERMOSTATS ET UNITÉS D'EXPANSION**

CODE	DESCRIPTION
FLEFLK50-120/240GA	Thermostat non programmable compatible avec l'unité d'expansion <b>FLETR1310</b>
FLEFLP55-120/240GA	Thermostat programmable Wi-Fi compatible avec l'unité d'expansion <b>FLETR1310</b>
FLEFLP60-120/240GA	Thermostat programmable tactile compatible avec l'unité d'expansion <b>FLE30</b>
FLEFLP35-120/240GA	Thermostat programmable compatible avec l'unité d'expansion <b>FLE30</b>
FLEFLETR1310-120/240GA	Unité d'expansion compatible avec les thermostats <b>FLK50 et FLP55</b>
FLEFLE30-120/240GA	Unité d'expansion compatible avec les thermostats <b>FLP35 et FLP60</b>



LES SOCIÉTÉS LES MIEUX GÉRÉES

Membre platine

1 800 353-9843

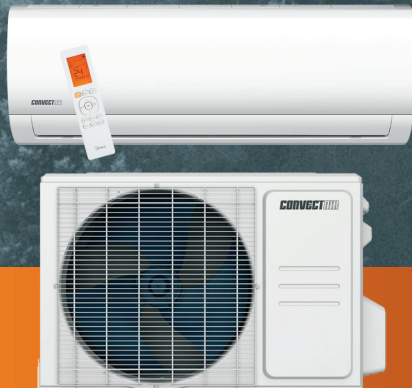
WWW.FLEXTHERM.COM



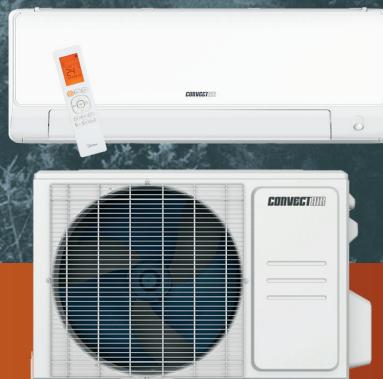
Fièremont Québécois

## Les 3 séries de thermopompe Convectair, pour un confort légendaire.

**Capella 16**  
Simple zone



**Capella 28**  
Simple zone



**Capella MZ**  
Multizone



**CERTAINS MODÈLES SONT ÉLIGIBLES À DES SUBVENTIONS ALLANT JUSQU'À 4300\$\***

**Performance jusqu'à**



**Jusqu'à**

**16.8 TRÉS (SEER)** ❄️

**9.7 CPSC (HSPF)** 🌊

**Performance jusqu'à**



**Jusqu'à**

**28.1 TRÉS (SEER)** ❄️

**13 CPSC (HSPF)** 🌊

**Performance jusqu'à**



**Jusqu'à**

**22.5 TRÉS (SEER)** ❄️

**11.3 CPSC (HSPF)** 🌊

Contactez un représentant Convectair pour plus de détails. 1 800 463-7043 • [www.convectaircanada.com](http://www.convectaircanada.com)

\* À noter que les montants de subvention varient par modèle et que certains modèles ne figurent pas sur les listes de subventions.

### CONVECTAIR

### Accessoires pour l'installation d'une thermopompe



**Support muraux pour unité extérieur**

Aluminium

24 x 16 po

# CONVALBR2416

30 x 16 po

# CONVALBR3016



**Support au sol pour unité extérieur**

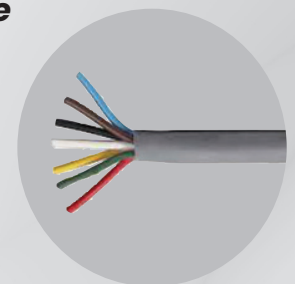
Aluminium

14-1/4 x 26 po

# CONVALGS1426

14-1/4 x 30 po

# CONVALGS1430



**Câble 14 AWG**

75 m - 4 conducteurs, PVC, FT4, gris

# CAB14/4PVCFT475

## Boîtier pour centre de médias structuré

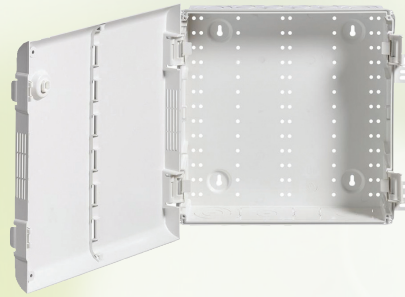
Pour installations dans les maisons, les immeubles à logements multiples, condos et les petites entreprises.



### Solution économique

**Boîtier en plastique avec couvercle ajouré**

14 po  
# LEV49605140  
28 po  
# LEV4960528W



### Solution standard

**Boîtier en plastique avec porte à penture ajourée**

14 po  
# LEV4960514P  
28 po  
# LEV4960528P  
42 po  
# LEV4960542P



Bulk Pack  
**6**

**Couvercles ventilés en plastique**

28 po  
# LEV4960528F



Bulk Pack  
**6**

**Portes à penture ventilée en plastique**

28 po  
# LEV4960528B



Bulk Pack  
**6**

**Boîtiers en plastique**

28 po  
# LEV4960528G

## CÂBLES POUR ALARME INCENDIE

EN INVENTAIRE CHEZ LUMEN



### APPLICATIONS

Les câbles d'alarme incendie sont conçus pour les systèmes de surveillance ou de détection d'incendie, les systèmes d'alarme incendie à limitation de puissance, les détecteurs de fumée, la signalisation, les circuits audio, les circuits de commande, les circuits de protection incendie et les systèmes de sécurité.



**Câble non armé non blindé - 300m**  
# CAB18/3FAFT4300

**Câble non armé blindé - 300m**  
# CAB18/3FASHFT4300

**Câble armé non blindé - 300m**  
# CAB18/3FAFT4AARED300

**Câble armé blindé - 300m**  
# CAB18/3FASHFT4AARED300

\* Aussi disponible dans les jauges 12AWG, 14AWG et 16AWG et calibres 2c à 6c



## PIÉDESTAL POUR ALIMENTATION

### SÉRIE HAMMER HEAD

- 26" x 4" x 4"
- NEMA 3R, en acier
- Inclus 1 réceptacle duplex 20A GFI

# DAN1IDPP120AGFIDR45H



### Lames super SawZall

6 po - 5TPI. Application : Bois avec clous.

# MIL48005035



### Lames super SawZall

6 po - 24TPI. Application : Tôle EMT / Tube / Conduit.

# MIL48005186



### Lames super SawZall

18TPI. Application : Conduit / Entretoise rigide.

6 po  
# MIL48005184

9 po  
# MIL48005188

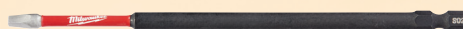
12 po  
# MIL48005189



### Jeu d'embouts de tournevis

**SHOCKWAVE Impact Duty** - 32 pièces

# MIL48324004



### Embouts carrés

**SHOCKWAVE Impact Duty**

6 po - Impact #2

Par unité  
# MIL48324805

Paquet de 10  
# MIL48324815



### Jeu d'adaptateurs de douilles à chocs

**SHOCKWAVE Impact Duty** - 3 pièces

2 x 1/4 po, 2 x 3/8 po, 2 x 1/2 po

# MIL48325033

### Mèche étagée en oxyde noir

Taille de la tige : 3/8 po - Pour métal / plastique



7/8 à 1-1/8 po  
# MIL48899209



7/8 à 1-3/8 po  
# MIL48899212



1/4 à 1-3/8 po  
# MIL48899205



**GREENLEE**



### Coupe-câble compact à cliquet

Plage de coupe: aluminium 750MCM, câbles de communication 1-1/8 po, cuivre 500MCM. Utilisation aisée d'une main, format compact pour espaces restreints.

# GRE759



### Support de rangement pour tuyaux et conduits

7 bacs individuels vous permettent de trier par taille et par type. Roulettes robustes 6 po incluses.

# GRE668



### PORTE-BOBINES (# GRERXM 1)

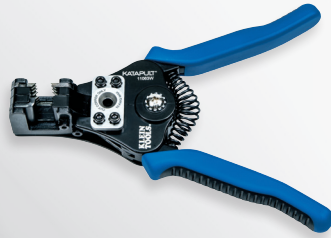
Efforts musculaires réduits au niveau des poignets, des mains et des avant-bras, et réduction de l'effort dorsal de l'opérateur. Utilisation interchangeable à gauche et à droite. Configuration entière exige 2 porte-bobines et un 1 axe.

2 Porte-bobine 62 po - 6 000 lb (2 722 kg)  
# GRE647

2 Porte-bobine 76 po - 5 000 lb (2 268 kg)  
# GRE684



**Pince coupante diagonale**  
8 po - Tête angulaire, mâchoire courte.  
# KLED2488



**Outil à dénuder Katapult®**  
Dénudage facile et rapide des fils 8-22 AWG  
# KLE11063W

**ACHETEZ UNE PINCE D'ÉLECTRICIEN**  
à coupe latérale D2000-9NE



9 po - Coupe les câbles ACSR, les vis, les clous et la plupart des fils d'acier trempé. Effet de levier élevé, poignées en acier trempé absorbant le contrecoup lors de la coupe de fils.

# KLEKITPINCECOUTEAU

**OBTENEZ GRATUITEMENT**  
un couteau de poche 44213\*



**Pince coupante diagonale**  
8 po - Effet de levier élevé.  
# KLED2288



**TOURNEVIS 4-EN-1**  
pour l'électronique  
Quatre embouts différents dans un seul outil: À tête cruciforme no 0 et no 00 et à tête plate de 1/8 po et 3/32 po. Capuchon pivotant sur le manche, pour un contrôle précis et optimal.  
# KLE32581



**Tournevis / tourne-écrous 11-en-1**  
Multi embouts incluant Phillips, droit, carré et torx.  
# KLE32500



**Couteau à dénuder**  
Avec protecteur de lame. Isolation, 1 000V.  
# KNI9855SB



**Ensemble de 4 outils Cobra**  
Comprend : Pince à bec long de 8 po avec trou de dénudage 12 AWG, pince coupante diagonale de 10 po, pinces ajustables Cobra de 10 po, pinces de monteur de 8 po.  
# KNI9K008094US



**Jeu de clés hexagonales**  
Jeu de clés impérial mâles coudées multicolores, BlackLaser. Codage associé à la mention du calibre.  
# WER022640



**Kraftform Kompakt 26**  
Lame à baïonnette pouvant être logée dans le manche. Réserve intégrée pour le rangement des embouts dans un robuste étui. Manche ergonomique Kraftform pour un travail sans fatigue.  
# WER051025



**Corde de polypropylène**



Cordage polypropylène 3 torsions retordu jaune. Résistant à l'humidité, l'abrasion, l'acide, au pétrole et au gaz.

3/8 po x 630 pi - Capacité 2 120 lb.  
# BARA1PJ038

1/4 po x 1 300 pi - Capacité 1 120 lb.  
# BARA1PJ014



Corde rouge en propylène tressé vide sur bobine.  
3/8 po x 500 pi. Résistance : 2 000 lb.

# BARP1PH038/05RS



### Ensemble étiqueteuse portable

Mise en forme automatique d'étiquettes pour fils, plus de 100 symboles pour l'électricité et le Datacom. Possibilité de créer des codes UPC, DataMatrix et QR. Utilise les mêmes cartouches que le BMP21PLUS. **Comprend** : mallette de transport, batterie lithium et chargeur. 2 ans de garantie.

# BRAM210KIT



### Ensemble étiqueteuse compacte Bluetooth portable

Imprime à partir de l'application cellulaire Express Labels Bluetooth. Mise en forme automatique d'étiquettes pour fils, plus de 14 000 symboles / 85 polices d'écriture / 22 types de codes à barres (incluant QR). Utilise les mêmes cartouches que le BRABMP21PLUS. **Comprend** : mallette de transport, batterie lithium (intégrée), chargeur, banque d'alimentation de recharge, attache ceinture et aimant. 2 ans de garantie.

# BRAM211KIT



### Étiquette en vinyle Intérieur / Extérieur

Adhère aux surfaces irrégulières, rugueuses et incurvées. Résiste à la graisse, à l'huile et à la plupart des produits chimiques (**noir sur blanc**).

1/2 po

# BRAM21500595WT

3/4 po

# BRAM21750595WT



### Étiquette en nylon

À enrouler pour fils et câbles. Elle se plie facilement et épouse la forme des surfaces très incurvées (**noir sur blanc**).

1/2 po

# BRAM21500499

3/4 po

# BRAM21750499



### Étiqueteuse M210 seulement

# BRAM210



### Étiqueteuse M211 seulement

# BRAM211

## FLUKE



### Jeu de cordons de mesure à pointes dures **Hard Point**<sup>MD</sup>

Cat IV 600V, Cat III 1 000V, certifié 10A.

# FLUTL75



### Contrôleur de résistance d'isolement

Tension AC/DC : 0,1 V à 600 V.  
Résistance : 0,01 Ω à 20,00 kΩ

# FLU1507



### Multimètre numérique

Avec détection de tension. CAT III, 600V

# FLU117EFSP



### Ensemble de testeurs électriques

**Comprend** : testeur de courant CAT III 1 000V T5-1000, détecteur de tension c.a. sans contact 1AC-II, sondes détachables de 4 mm et étui.

# FLUT5H51ACKITUS



### Multimètre industriel True RMS avec température

Mesure jusqu'à 1 000V AC et DC

# FLU875



### PRM-6 Testeur de séquence de phases et de rotation du moteur

Permet de tester la rotation du moteur des systèmes triphasés, de vérifier le câblage du réceptacle triphasé et de séquencer des phases avec les cordons de test.

# AMPPRM6

**3M****Bouchons d'oreilles UltraFit**

Avec cordon. Protection 25dB

# 3MS3404004

**Lunettes de protection SecureFit<sup>MD</sup>***Série 200* - Lentilles anti-buées et anti-rayures en polycarbonate absorbant 99,9% des rayons UVA et UVB. Certifiée CSA Z94.3.Lentilles claires # 3MSSF201AF  
Lentilles ambrées # 3MSSF203AF**Lunettes de protection SecureFit<sup>MD</sup>***Série 400* - Lentilles anti-buées, protègent contre les rayons UV. Les plaquettes de nez ajustables offrent un confort accru et une meilleure prise en main, stylisée et légère, monture noire et verte. Certifiée CSA Z94.3.Lentilles claires # 3MSSF401AF  
Lentilles grises # 3MSSF402AF**Respirateur réutilisable à demi-masque**

Offre une protection respiratoire fiable et pratique avec sac de rangement refermable.

Petit # 3MS6100  
Moyen # 3MS6200  
Grand # 3MS6300**Filtre P100**

Soudage, coulage de métal et les produits pharmaceutiques.

# 3MS2091

Soudage, concentration nuisible de vapeurs organiques.

# 3MS2097

**Filtre contre les particules P100**

Homologué par le NIOSH contre certaines particules à base d'huile et exemptes d'huile. Convient à une variété d'applications, notamment le soudage, le brasage, le découpage au chalumeau, le coulage de métaux, le brasage tendre, etc.

# 3MS7093

**Combinaison de sécurité FR-Tech<sup>®</sup>**

Haute visibilité, ignifuge, 7 oz, 88% coton, 12% nylon.

**\*\*Grandeurs** : 36 à 60Orange # PIOV2540650\*\*  
Bleu Royal # PIOV2540510-\*\***Chandail à capuchon**

Molleton de polyester haut de gamme de 10,5 oz, capuchon amovible avec cordelière de serrage, ourlet et poignets élastiques, noir.

Grand # PIOV1060471L  
T-Grand # PIOV1060471XL  
TT-Grand # PIOV10604712XL**Imperméable 2 pièces**

Manteau à capuchon et salopette, repliables dans le sac inclus, 100 % polyester / PVC imperméable, CSA Z96-15 classe 1 niveau 2.

Petit # PIOV1080150-S  
Moyen # PIOV1080150-M  
Grand # PIOV1080150L  
T-Grand # PIOV1080150XL  
2T-Grand # PIOV10801502XL  
3T-Grand # PIOV1080150-3XL**Lunette de protection SENTEC<sup>TM</sup>**

Anti-égratignure, certifiée CSA et ANSI

Lentille transparente  
# DEN12E90801Lentille grise  
# DEN12E90802**Combinaison MicroMaxNS<sup>®</sup>**

Protège contre les particules sèches et les liquides chimiques, élastique au capuchon, poignets, taille et chevilles, rabat tempête à la fermeture éclair. Conforme à la norme EN14126, certifié CE, style Super « B », ergonomique.

Petit # LAKEMN428SM  
Moyen # LAKEMN428M  
Grand # LAKEMN428L  
T-Grand # LAKEMN428XL  
2T-Grand # LAKEMN4282XL  
3T-Grand # LAKEMN4283XL  
4T-Grand # LAKEMN4284XL**TENACTIV<sup>TM</sup>**

Gants à haute résistance aux coupures, niveau ANSI A5. Jauge 13, Sel et Poivre. Paume en PU

Grandeur 6 # SUPSTAGXPU6  
Grandeur 7 # SUPSTAGXPU7  
Grandeur 8 # SUPSTAGXPU8  
Grandeur 9 # SUPSTAGXPU9  
Grandeur 10 # SUPSTAGXPU10  
Grandeur 11 # SUPSTAGXPU11  
Grandeur 12 # SUPSTAGXPU12



## Avertisseur de fumée



Ionisation, câblé avec batterie de secours au lithium 10 ans.

# BRK9120BLA



Combiné à ionisation et monoxyde de carbone, câblé avec batterie de secours au lithium 10 ans.

# BRKSC9120BLA



Photoélectrique profilé à batterie au lithium scellée 10 ans.

# FIRPR710A



## On avance l'heure le dimanche 10 mars 2024, n'oubliez pas de :



### INSTALLER

# BRKSC9120BLA  
# BRK9120BLA  
# FIRPR710A



### NETTOYER

# CRC74085



### VÉRIFIER

# CRC72105



### REEMPLACER

# DURPC1604BK



Téléchargez l'application Lumen



Placez vos commandes directement en ligne sur [lumen.ca](http://lumen.ca)



### QUÉBEC

ALMA  
418 668-8336  
AMOS  
819 732-6436  
ANJOU  
514 493-4127  
BAIE-COMEAU  
418 296-9320  
CANDIAC  
450 632-1320

### CHICOUTIMI

418 693-1343  
DRUMMONDVILLE  
819 477-5933  
GATINEAU  
819 771-7411  
GRANBY  
450 776-6333  
JOLIETTE  
450 759-8160  
LACHENAIE  
450 471-4561

### LAVAL (boul. Industriel)

450 629-4561  
LAVAL (Louis-B.Mayer)  
450 688-9249  
LÉVIS  
418 833-1344  
LONGUEUIL  
450 679-3460  
MONTRÉAL (De la Savane)  
514 341-7713  
MONTRÉAL (Hochelaga)  
514 521-7711

### POINTE-CLAIRE

514 426-9460  
QUÉBEC  
418 627-5943  
RIMOUSKI  
418 723-0969  
RIVIÈRE-DU-LOUP  
418 867-8515  
ROUYN-NORANDA  
819 797-0013  
SAINT-EUSTACHE  
450 472-6160

### SAINT-GEORGES

418 220-1344  
SAINT-HUBERT  
450 656-1964  
SAINT-JEAN  
450 346-1320  
SAINT-JÉRÔME  
450 436-3225  
SAINTE-FOY  
418 656-4247  
SEPT-ÎLES  
418 962-7773

### SHERBROOKE

819 566-0966  
SOREL-TRACY  
450 742-3771  
TROIS-RIVIÈRES  
819 374-5013  
VAL-D'OR  
819 825-6555  
VAUDREUIL  
450 510-7487  
VICTORIAVILLE  
819 758-6205

### ATLANTIQUE

DARTMOUTH  
902 468-7996  
MONCTON  
506 382-1396

### ONTARIO

OTTAWA E.  
613 789-7500  
OTTAWA O.  
613 828-2930



Une compagnie de Sonepar

Les prix sont sujets à changement sans préavis. Toutes les images sont à titre indicatif seulement. Le programme Air Miles est réservé aux membres CMEQ seulement. Nous devons actuellement répondre à un volume exceptionnellement élevé de demandes pour de nombreux produits populaires. En conséquence, il se peut que certains produits annoncés dans ce circulaire ne soient pas disponibles. Veuillez vérifier les stocks à votre succursale ou sur [lumen.ca](http://lumen.ca). Nous travaillons à nous réapprovisionner le plus rapidement possible et nous nous excusons de tout inconvénient.

