

# Bestellformular – Riemenscheibe, Kettenrad und Kupplungshälfte

Bitte per E-Mail an: [antriebstechnik.de@kramp.com](mailto:antriebstechnik.de@kramp.com)

Kunden-Nr.: \_\_\_\_\_ Firma: \_\_\_\_\_  
 Straße: \_\_\_\_\_ PLZ/Ort: \_\_\_\_\_  
 Ansprechpartner: \_\_\_\_\_ Tel.-Nr.: \_\_\_\_\_

AUFTRAGSERTEILUNG

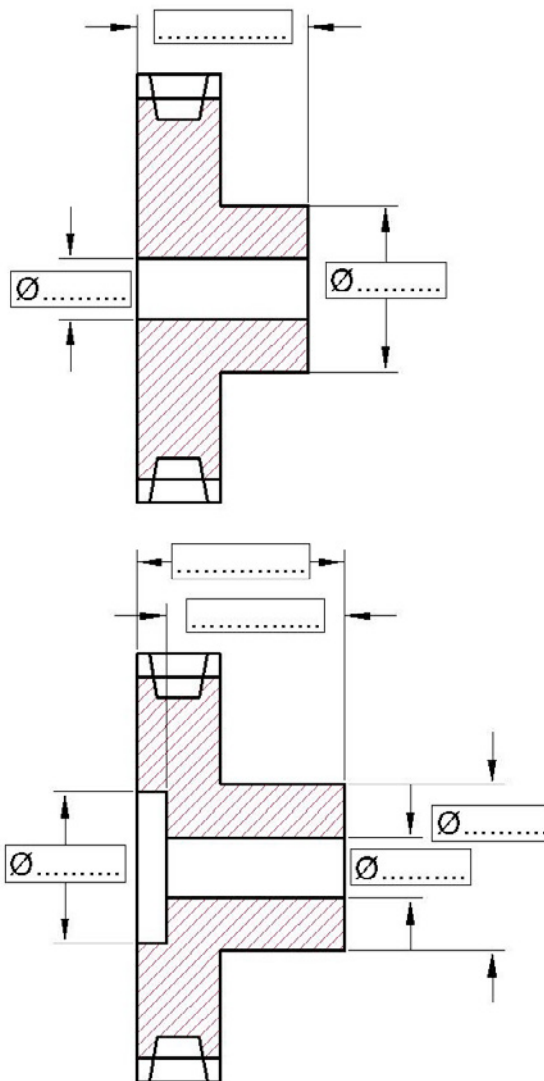
KOSTENVORANSCHLAG

1. Art.-Nr. \_\_\_\_\_ Anzahl (Stk.) \_\_\_\_\_ Artikelbezeichnung \_\_\_\_\_

2. Ausführung: (alle Angaben in mm)

Bohrung Ø / mm		Nutbreite in mm	Nutlänge mm	
über	bis		Min	Max
8	10	3	12	30
10	12	4	14	35
12	17	5	16	40
17	22	6	18	90
22	30	8	20	80
30	38	10	24	100
38	44	12	24	100
44	50	14	24	80
50	58	16	36	100
58	65	18	30	80
65	75	20	30	80
75	85	22	30	100
38"	12"	3,175	12	30
9/16"	3/4"	4,762	14	35
13/16"	1"	6,350	18	45
1 1/16"	1 1/4"	7,938	20	80
1 5/16"	1 1/2"	9,525	27	70

Allgemeine Toleranz Innenbohrung: H8  
 Passfedernut nach DIN 6885-1  
 (abweichende Toleranzen in Zeichnung eintragen)



Nubreite	mm
Madenschraube	M

Position Madenschraube:

- 90° versetzt
- gegenüber Nut
- auf Nut

Nubreite	mm
Madenschraube	M

Position Madenschraube:

- 90° versetzt
- gegenüber Nut
- auf Nut

Versandart: \_\_\_\_\_

Sonstiges: \_\_\_\_\_

Datum: \_\_\_\_\_

Unterschrift: \_\_\_\_\_