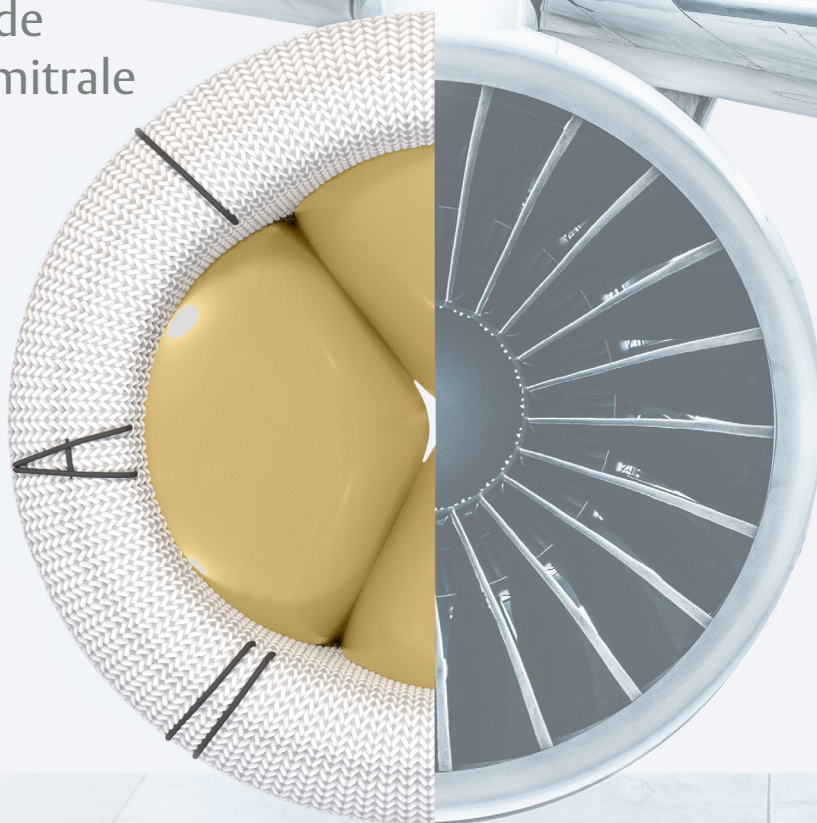


Valve mitrale MITRIS RESILIA

Conçue pour gérer
la pression de
la position mitrale



Edwards

Lorsqu'un remplacement est souhaitable, que pensez-vous d'une solution **similaire à une valve native**?

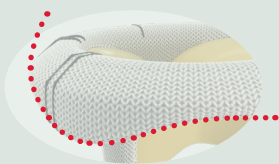
Lorsque la pathologie de votre patient est trop complexe et qu'une réparation de la valve mitrale n'est pas envisageable, Edwards Lifesciences vous propose la valve mitrale MITRIS RESILIA.

En tant que partenaire de choix pour l'innovation de la chirurgie cardiaque, Edwards a développé la valve mitrale MITRIS RESILIA pour répondre aux besoins spécialisés de vos patients. Nous connaissons la valve mitrale et les grandes compétences requises pour la réparer ou la remplacer. C'est pour cette raison que nous avons conçu une valve spécialement pour la position mitrale.



Gestion de la pression de la position mitrale avec la valve MITRIS :

Un anneau de suture **en forme de selle** qui imite l'anneau mitral natif. La conception asymétrique a été spécifiquement conçue pour s'adapter aux contours de l'anneau natif.

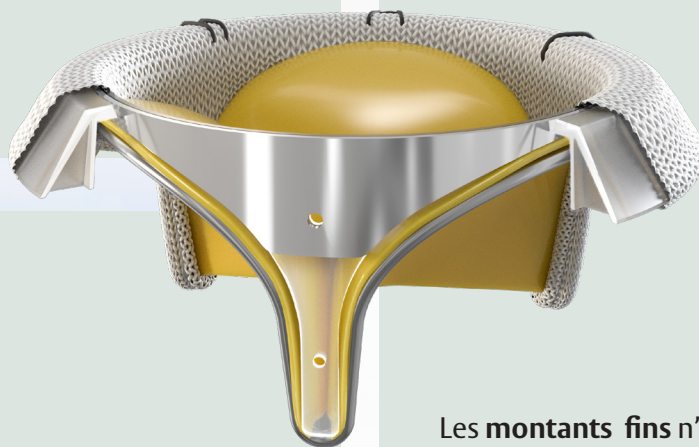


Le **tissu RESILIA*** est conçu pour offrir une meilleure technologie d'anti-calcification des tissus et la promesse d'une durabilité accrue¹.

Le tissu RESILIA est un tissu péricardique bovin traité avec une technologie spéciale de préservation de l'intégrité qui élimine efficacement les aldéhydes libres, un facteur clé de la calcification des tissus, tout en protégeant et en préservant les tissus^{1,2}.



Bonne visibilité sous fluoroscopie pour une identification facile de la zone de mise en place pour les interventions transcathéter ultérieures potentielles.



Les **montants fins** n'obstruent pas le flux sanguin par la chambre de chasse du ventricule gauche (CCVG).

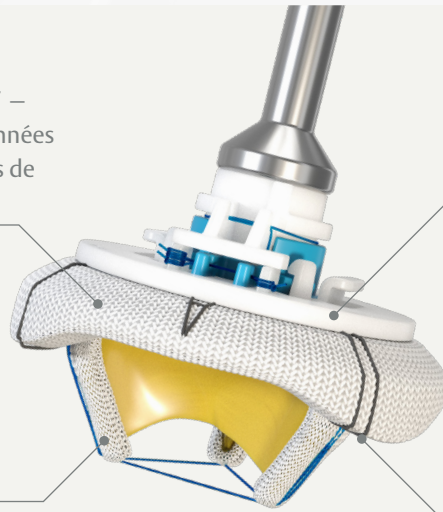
Le stockage à sec **élimine le besoin** de rinçage.

* Aucune donnée clinique disponible évaluant les répercussions à long terme du tissu RESILIA chez les patients.



Basée sur la **plateforme de valve Carpentier-Edwards PERIMOUNT** – une plateforme associée à des données de durabilité cliniques depuis plus de 20 ans³

Les montants se plient à 55 degrés, ce qui **facilite l'implantation** : les montants reviennent à leur position d'origine après l'implantation.



Amélioration de l'expérience d'implantation

Un repère de commissure postéro-médiale (ligne noire unique), un repère de commissure antéro-latérale (ligne noire double) et un repère de segment antérieur (repère « A »). Les marqueurs de suture noirs **facilitent l'orientation de la valve** et contribuent à éviter l'obstruction de la chambre de chasse du ventricule gauche par un montant de la prothèse.

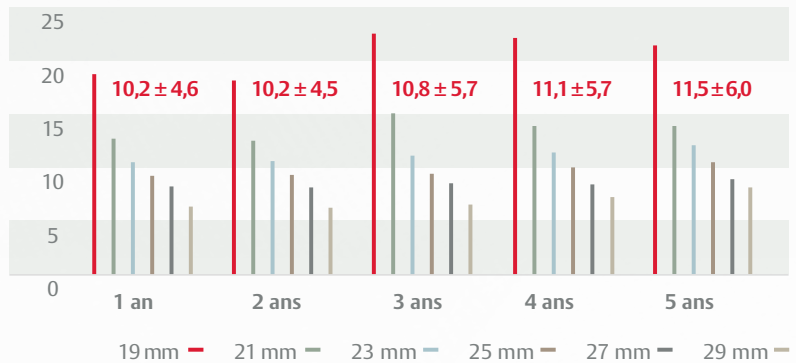
Une base solide et croissante de données probantes précliniques et cliniques soutient l'étude en cours sur la durabilité et le rendement hémodynamique du tissu RESILIA^{1,4,5}

Essai clinique COMMENCE (aortique)

Meilleures caractéristiques hémodynamiques et absence de détérioration structurale de la valve (SVD) à 5 ans (agrégation de plus de 2 989 années-patient de suivi)⁴.

0 SVD à 5 ans[†]

Gradients stables Gradient moyen (mmHg)

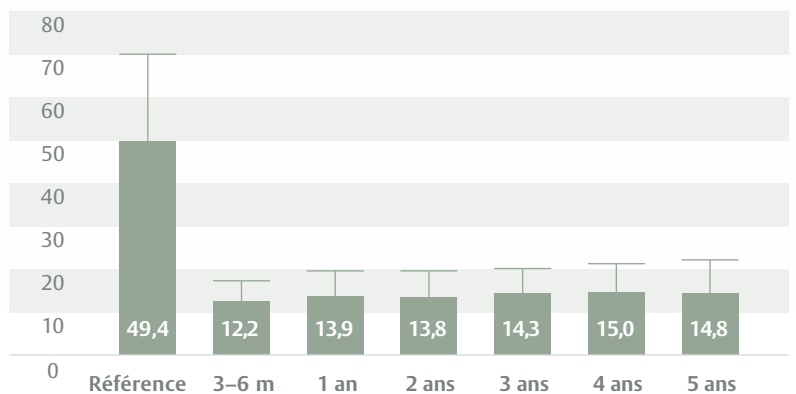


Essai de faisabilité européen (aortique)

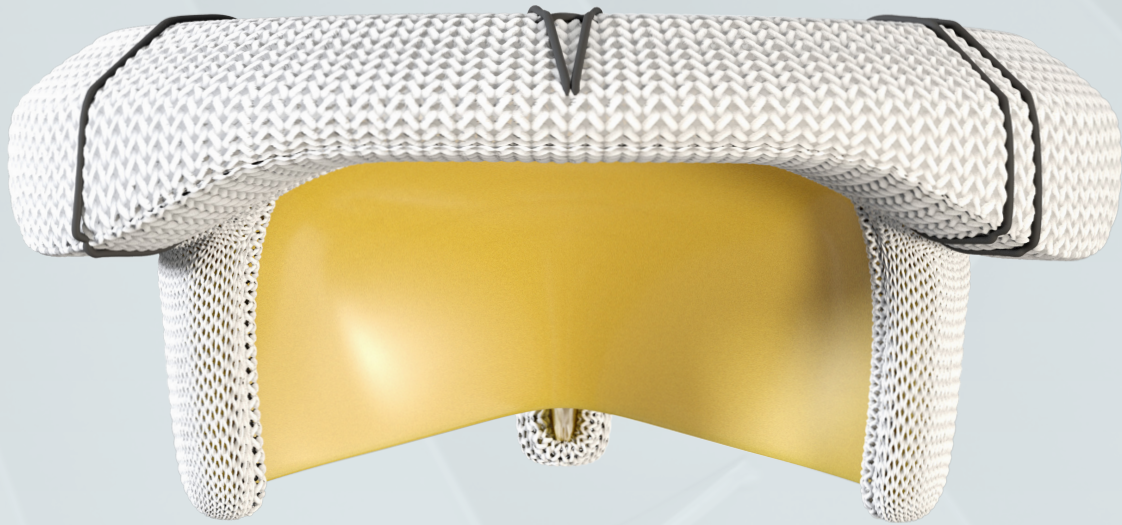
Meilleures caractéristiques hémodynamiques et aucune SVD après un suivi de 5 ans (565 années-patients cumulées)⁵.

0 SVD à 5 ans

Gradient moyen (mmHg) Tailles de valve 19 à 27 mm



[†]1 SVD diagnostiquée au jour post-opératoire 1 848



Nous avons conçu la valve mitrale MITRIS RESILIA :

- > Pour une implantation conforme et ajustée à l'anneau mitral
- > Pour un remplacement similaire à la valve native
- > Pour gérer la pression de la position mitrale

Découvrez les avantages de la valve MITRIS pour vous et pour vos patients.

Basée sur la plate-forme Carpentier-Edwards PERIMOUNT éprouvée et fabriquée avec du tissu RESILIA pour réduire la calcification*, cette valve mitrale a été développée pour améliorer la qualité de vie de vos patients.

Vous pouvez **choisir** une valve conçue pour gérer la pression de la position mitrale.

Contactez votre représentant ou consultez edwards.com/mitrisCANADA pour en savoir plus.

* Aucune donnée clinique disponible évaluant les répercussions à long terme du tissu RESILIA chez les patients.

Des modèles sont disponibles en tailles impaires 25-33 mm.		Accessoires - Calibreurs	Poignée
11400M25	11400M31	Calibreurs cylindriques individuels 1173B	Poignée réutilisable
11400M27	11400M33	Calibreurs de réplique individuels 1173R	1140M
11400M29		Plateau de calibreurs SET1173	

Références :

1. Flameng W, et al. A randomized assessment of an advanced tissue preservation technology in the juvenile sheep model. J Thorac Cardiovasc Surg. 2015; 149:340–5.
2. Prieu A, et al. Glycerol decreases the volume and compressibility of protein interior. Biochemistry. 1996;35(7):2061–2066.
3. Bourguignon T, et al. Very long-term outcomes for mitral valve replacement with the Carpentier-Edwards pericardial bioprosthesis: 25-year follow-up of 450 implantations. The Journal of Thoracic and Cardiovascular Surgery. 2014 Nov 1;148(5):2004-11.
4. Bavaria, et al. Five-year outcomes of the COMMENCE trial investigating aortic valve replacement with a novel tissue bioprosthesis. Society of Thoracic Surgery, 2021 Annual Meeting.
5. Bartus K, et al. Final 5-year outcomes following aortic valve replacement with a RESILIA tissue bioprosthesis. European Journal of Cardio-Thoracic Surgery. 2021;59(2):434–41.

Renseignements importants en matière de sécurité :

Valve mitrale MITRIS RESILIA

Indications : Destinée au remplacement d'une valve cardiaque mitrale native ou prothétique.

Contre-indications : Il n'y a pas de contre-indications connues à l'utilisation de la valve mitrale MITRIS RESILIA.

Complications et effets secondaires : Thromboembolie, thrombose valvulaire, hémorragie, hémolyse, régurgitation, endocardite, détérioration structurelle des valvules, dysfonctionnement non structurel, sténose, arythmie, accident ischémique transitoire/accident vasculaire cérébral, insuffisance cardiaque congestive, infarctus du myocarde, perforation ventriculaire par des tiges de stent, qui peuvent tous entraîner une réopération, une explantation, une invalidité permanente et la mort.

AVERTISSEMENT : Selon la loi fédérale américaine, ce dispositif ne peut être vendu que par un médecin ou sur son ordonnance. Consultez le mode d'emploi pour obtenir des renseignements complets sur la prescription.

Edwards, Edwards Lifesciences, le logo E stylisé, Carpentier-Edwards, Carpentier-Edwards PERIMOUNT, MITRIS, MITRIS RESILIA, PERI, PERIMOUNT et RESILIA sont des marques déposées d'Edwards Lifesciences Corporation ou de ses filiales. Toutes les autres marques commerciales sont la propriété de leurs détenteurs respectifs.

©2021 Edwards Lifesciences Corporation. Tous droits réservés. PP-US-5920 v1.0 FR CAN JUL21

Edwards Lifesciences • One Edwards Way, Irvine CA 92614 États-Unis • edwards.com



Edwards