

1 PRÉSENTATION

ThermoLace™ Heavy-Duty Edge (HDE) est une nouvelle méthode de raccordement brevetée pour les tapis ThermoDrive® Séries 8050 et 8140. Le système ThermoLace HDE est doté d'un système de rétention des axes sans tête et permet d'insérer un axe depuis le bas du tapis. Utilisez les informations suivantes pour garantir une installation correcte.



Figure 1: ThermoLace HDE

TAPIS/PIÈCES COMPATIBLES

Le ThermoLace HDE est disponible avec les séries 8050 et 8140.

MATÉRIAUX DE THERMOLACE HDE DISPONIBLES

Matériau	Couleur	Description
Polyuréthane	Bleu	Flat Top ThermoLace avec Heavy-Duty Edge en polyuréthane bleu
Polyuréthane	Blanc	Flat Top ThermoLace avec Heavy-Duty Edge en polyuréthane blanc
Polyuréthane A23	Bleu	Flat Top ThermoLace avec Heavy-Duty Edge en polyuréthane bleu A23
Polyuréthane A23	Blanc	Flat Top ThermoLace avec Heavy-Duty Edge en polyuréthane blanc A23
Dura	Bleu	Flat Top ThermoLace avec Heavy Duty Edge bleu Dura

MATÉRIAUX D'AXE DISPONIBLES

Matériau	Couleur	Description
Acétal	Bleu	acétal bleu
Acétal	Blanc	Acétal blanc
PK	Bleu	Polycétone bleu

OUTILS ET FOURNITURES NÉCESSAIRES

- ThermoLace HDE pour S8050 ou S8140
- Axes ThermoLace HDE
- Pince à mors souples
- Pince à bec effilé micro-dentelée (dépose)

2 INSERTION DE L'AXE

1. Entrelacez le tapis. Assurez-vous que les extrémités opposées du tapis sont alignées et à plat sans que les dents ne soient exposées.

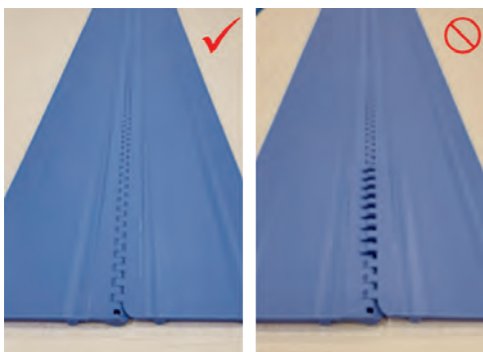


Figure 2: vérification de l'alignement correct du tapis

2. Identifiez le « double » maillon captif du système de rétention des axes au bas du tapis.

REMARQUE : ce « double » maillon d'extrémité a une forme spécifique permettant d'insérer l'axe.

3. Introduisez l'axe dans l'espace libre. Continuez à pousser l'axe jusqu'en butée. Vous pouvez utiliser une pince à mors souples pour pousser l'axe sur les derniers centimètres.



Figure 3: insertion de l'axe dans l'espace libre

4. Assurez-vous que l'extrémité de l'axe se trouve à environ 0,125 pouce (3,175 mm) du bord du tapis.



Figure 4: vérification que l'extrémité de l'axe se trouve à 0,125 pouce du bord du tapis

- Placez la pince à mors souples sur le maillon captif (perpendiculaire à la longueur du tapis) et serrez en exerçant une pression modérée.

REMARQUE : ne serrez pas trop la pince. L'extrémité des mors de la pince doit être approximativement alignée sur le bord intérieur du maillon captif.

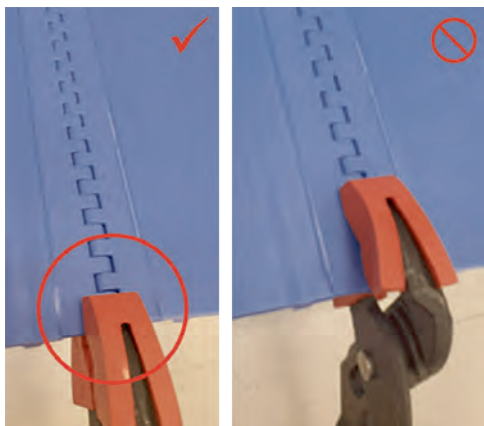


Figure 5: positionnement de la pince à mors souples sur le maillon captif

- À l'aide de la pince à mors souples, pliez le bord du tapis **vers le bas** jusqu'à ce que l'extrémité de l'axe se trouve complètement à l'intérieur du maillon captif.

REMARQUE : un clic indiquant que l'axe est bien en place peut se faire entendre.



Figure 6: pliage du bord du tapis vers le bas pour saisir l'extrémité de l'axe

- Utilisez la fenêtre de contrôle située en haut du maillon captif pour vérifier que l'axe est correctement insérée. L'extrémité de l'axe doit être visible dans la fenêtre de contrôle à chaque extrémité du lacet.

REMARQUE : une fenêtre de contrôle est présente à chaque extrémité du lacet, soit deux (2) au total.



Figure 7: vérification que les extrémités de l'axe sont visibles dans les deux fenêtres de contrôle

3 EXTRACTION DE L'AXE

1. Placez une pince à mors souples sur le maillon captif (perpendiculaire à la longueur du tapis) et appliquez une pression modérée.

REMARQUE : ne serrez pas trop la pince. L'extrémité des mors de la pince doit être approximativement alignée sur le bord intérieur du maillon captif.

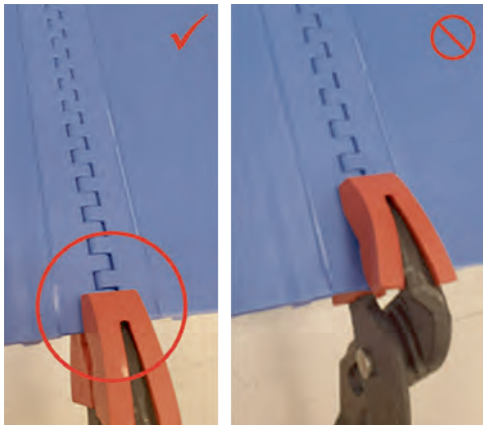


Figure 8: positionnement de la pince à mors souples sur le maillon captif

2. À l'aide de la pince à mors souples, pliez le bord du tapis **vers le haut** pour dégager l'extrémité de l'axe du maillon captif.

REMARQUE : un clic indiquant que l'axe est bien en place peut se faire entendre.



Figure 9: pliage du bord du tapis vers le haut pour saisir l'extrémité de l'axe



Figure 10: possibilité de retrait de l'axe avec la partie inférieure du ThermoLace orientée vers le haut

3. L'extrémité de l'axe se trouve maintenant à l'extérieur du maillon captif.

- Utilisez une pince à bec effilé micro-dentelée pour placer l'extrémité de la pince dans les découpes de maillons et serrez l'axe en appliquant une pression modérée.

REMARQUE : le maillon captif comporte des découpes de chaque côté de l'axe permettant de retirer l'axe avec la pince à bec effilé micro-dentelée.



Figure 11: utilisation d'une pince pour serrer l'axe

- Tournez la pince dans le sens inverse des aiguilles d'une montre (vu depuis le bord du tapis) et continuez à maintenir la pince en appliquant une pression modérée.



Figure 12: rotation de la pince dans le sens inverse des aiguilles d'une montre tout en maintenant la pression

- Dans cette position, tournez l'extrémité de l'axe vers le bas pour l'éloigner de la surface du tapis. Continuez à tenir la pince en appliquant une pression modérée.

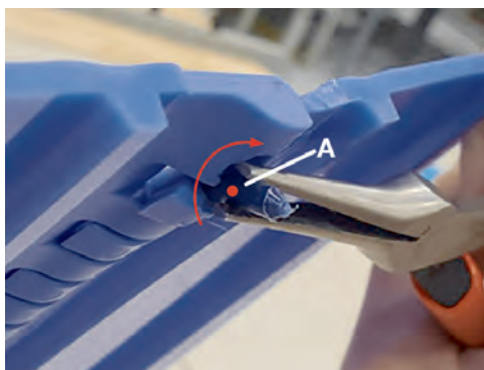


Figure 13: rotation de l'axe vers le bas pour l'éloigner de la surface du tapis

A: le point indique le centre de rotation

7. Sortez l'axe du tapis.

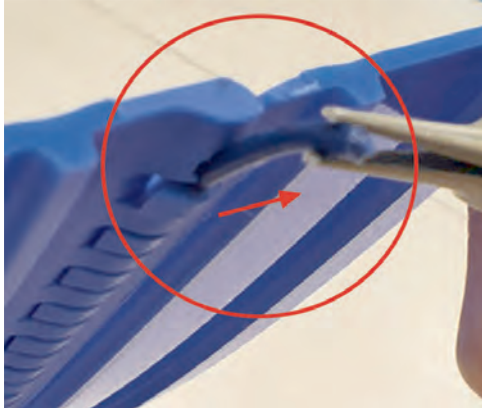


Figure 14: retrait de l'axe du tapis

8. Il est également possible de saisir l'extrémité de l'axe en plaçant un mors de pince entre l'extrémité de l'axe et le maillon captif. Retirez complètement l'axe.



Figure 15: possibilité de retrait de l'axe à l'aide d'une pince placée entre l'extrémité de l'axe et le maillon captif

9. Retirez les outils utilisés et séparez le tapis.

4 RESSOURCES SUPPLÉMENTAIRES

Contactez le service clientèle d'Intralox pour obtenir des conseils d'application.

Pour obtenir des instructions supplémentaires sur le tapis et le convoyeur, reportez-vous au *manuel technique de la technologie ThermoDrive* disponible à l'adresse www.intralox.com.

Intralox, L.L.C. USA, Nouvelle-Orléans, Louisiane • +1-800-535-8848 • +1-504-733-0463 • **Intralox, L.L.C. Europe**, Amsterdam, Pays-Bas •
+800-4687-2569 • +31-20-540-36-00 • **Intralox Shanghai LTD.**, Shanghai, Chine • 4008-423-469 • +86-21-5111-8400
Pour obtenir les informations de contact par pays et par industrie, rendez-vous sur www.intralox.com.