

1 INFORMAZIONI GENERALI

ThermoLace™ Heavy-Duty Edge (HDE) è un nuovo metodo di giunzione brevettato per i nastri ThermoDrive® Serie 8050 e 8140. ThermoLace HDE è dotato di un sistema di bloccaggio a perni senza testa e consente l'inserimento dei perni dalla parte inferiore del nastro. Utilizzare le seguenti informazioni per garantire un'installazione corretta.



Figura 1: ThermoLace HDE

NASTRI/PARTI COMPATIBILI

ThermoLace HDE è disponibile con le Serie 8050 e 8140.

MATERIALI THERMOLACE HDE DISPONIBILI

Materiale	Colore	Descrizione
Poliuretano	Blu	Flat Top ThermoLace con Heavy-Duty Edge in poliuretano blu
Poliuretano	Bianco	Flat Top ThermoLace con Heavy-Duty Edge in poliuretano bianco
Poliuretano A23	Blu	Flat Top ThermoLace con Heavy-Duty Edge in poliuretano blu A23
Poliuretano A23	Bianco	Flat Top ThermoLace con Heavy-Duty Edge in poliuretano bianco A23
Dura	Blu	Flat Top ThermoLace con Heavy-Duty Edge in Dura blu

MATERIALI DEL PERNO DISPONIBILI

Materiale	Colore	Descrizione
Acetal	Blu	Acetal blu
Acetal	Bianco	Acetal bianco
PK	Blu	PK blu

STRUMENTI E MATERIALI NECESSARI

- ThermoLace HDE per S8050 o S8140
- Perni ThermoLace HDE
- Pinza a ganasce morbide
- Pinza a becchi micro dentellati (rimozione)

2 INSERIMENTO DEL PERNO

1. Unire le parti di nastro. Assicurarsi che le estremità opposte dei nastri siano allineate e a filo senza denti esposti.



Figura 2: Verificare il corretto allineamento dei nastri

2. Identificare la maglia incorporata "doppia" per il perno nella parte inferiore del nastro.

NOTA: Questa maglia terminale "doppia" ha una geometria personalizzata per consentire il gioco per l'installazione del perno.

3. Inserire il perno nello spazio. Continuare a spingere il perno nella cerniera fino in fondo. È possibile utilizzare la pinza a ganasce morbide per la spinta finale del perno.



Figura 3: Inserire il perno nello spazio

4. Assicurarsi che l'estremità del perno si arresti a circa 0,125 poll. (3,175 mm) dal bordo del nastro.



Figura 4: Assicurarsi che l'estremità del perno si arresti a 0,125 poll. dal bordo del nastro

5. Posizionare la pinza a ganasce morbide sulla maglia incorporata (perpendicolare alla lunghezza del nastro) e serrare con una pressione moderata.

NOTA: Non serrare eccessivamente. L'estremità delle ganasce della pinza deve essere approssimativamente allineata con il bordo interno della maglia incorporata.

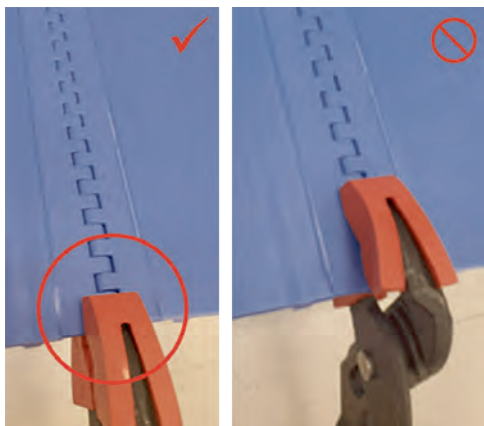


Figura 5: Bloccare la pinza a ganasce morbide sulla maglia incorporata

6. Con le pinze a ganasce morbide, flettere il bordo del nastro **verso il basso** fino a quando l'estremità del perno non è completamente bloccata all'interno della maglia incorporata.

NOTA: Si potrebbe udire uno scatto per indicare che il perno è scattato in posizione.



Figura 6: Flettere il bordo del nastro verso il basso per bloccare l'estremità del perno prigioniero

7. Per verificare il corretto inserimento del perno, utilizzare il vetro spia sulla parte superiore della maglia incorporata. L'estremità del perno deve essere visibile nel vetro spia su ciascuna estremità della cerniera.

NOTA: Su ciascuna estremità della cerniera è presente un vetro spia per un totale di due (2).



Figura 7: Assicurarsi che le estremità dei perni siano visibili in entrambi i vetri spia

3 RIMOZIONE DEL PERNO

1. Posizionare la pinza a ganasce morbide sulla maglia incorporata (perpendicolare alla lunghezza del nastro) e applicare una pressione moderata.

NOTA: Non serrare eccessivamente. L'estremità delle ganasce della pinza deve essere approssimativamente allineata con il bordo interno della maglia incorporata.

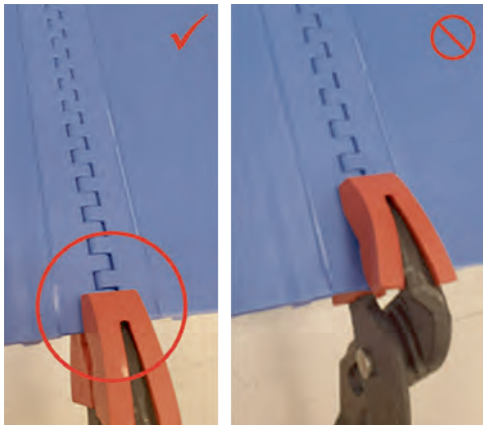


Figura 8: Bloccare la pinza a ganasce morbide sulla maglia incorporata

2. Con la pinza a ganasce morbide, flettere il bordo del nastro **verso l'alto** per sganciare l'estremità del perno dalla maglia incorporata.

NOTA: Si potrebbe udire uno scatto per indicare che il perno è scattato in posizione.



Figura 9: Flettere il bordo del nastro verso l'alto per bloccare l'estremità del perno

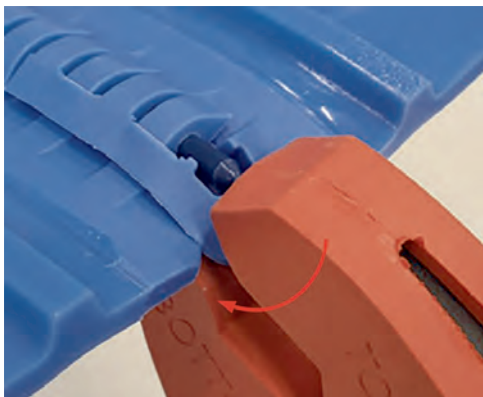


Figura 10: Il perno può essere rimosso anche con il lato inferiore del ThermoLace rivolto verso l'alto

3. L'estremità del perno si trova ora all'esterno della maglia incorporata.

- Utilizzare la pinza a becchi micro dentellati per posizionare la punta della pinza nei fori della maglia e serrare il perno con una pressione moderata.

NOTA: La maglia incorporata ha dei fori su entrambi i lati del perno per consentire il gioco per la pinza a becchi micro dentellati utilizzata per la rimozione del perno.



Figura 11: Utilizzare la pinza per serrare il perno

- Ruotare la pinza in senso antiorario (con visuale dal bordo del nastro) e continuare a tenere la morsa con una pressione moderata.



Figura 12: Ruotare la pinza in senso antiorario mantenendo la pressione

- In questa posizione, ruotare per flettere l'estremità del perno verso il basso e lontano dalla superficie del nastro. Continuare a mantenere la morsa con una pressione moderata.

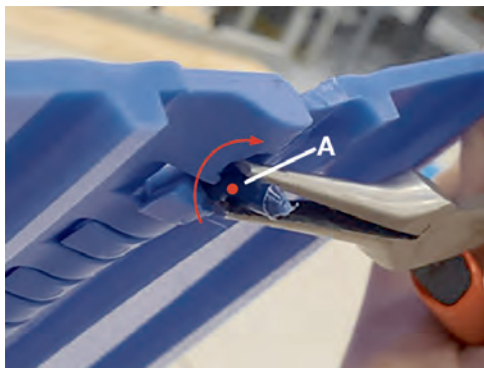


Figura 13: Ruotare il perno flessibile verso il basso e lontano dalla superficie del nastro

A: Il punto indica il centro di rotazione

7. Estrarre il perno tenendolo lontano dal nastro.



Figura 14: Estrarre il perno tenendolo lontano dal nastro

8. In alternativa, è possibile afferrare l'estremità del perno posizionando una ganascia della pinza tra l'estremità del perno e la maglia incorporata. Estrarre completamente il perno.



Figura 15: Il perno può essere tirato anche dopo aver utilizzato la pinza tra l'estremità del perno e la maglia incorporata

9. Rimuovere tutti gli altri strumenti utilizzati e separare il nastro.

4 RISORSE SUPPLEMENTARI

Per consigli su applicazioni specifiche, contattare il Servizio Clienti Intralox.

Per ulteriori linee guida su nastri e trasportatori, vedere il *Manuale tecnico sulla tecnologia ThermoDrive* su www.intralox.com.

Intralox, L.L.C. USA, New Orleans, LA • +1-800-535-8848 • +1-504-733-0463 • **Intralox, L.L.C. Europe**, Amsterdam, Paesi Bassi •
+800-4687-2569 • +31-20-540-36-00 • **Intralox Shanghai LTD.**, Shanghai, Cina • 4008-423-469 • +86-21-5111-8400
Per i dati di contatto locali e specifici del settore, visitare il sito web www.intralox.com.