

热塑驱动 8050E 系列传送带采用突肋型 （带 V 形凸起）轮廓

凭借采用突肋型（带 V 形凸起）轮廓设计的 ThermoDrive®（热塑驱动）8050E 系列传送带，在产品更换、清洁和卫生处理时间方面，每条生产线每周可节省约 15 小时，同时改善散装产品的输送且无需使用挡板。这种设计可防止小型冷冻产品在斜坡上向后滑动，同时确保轻松释放产品并允许使用刮板。

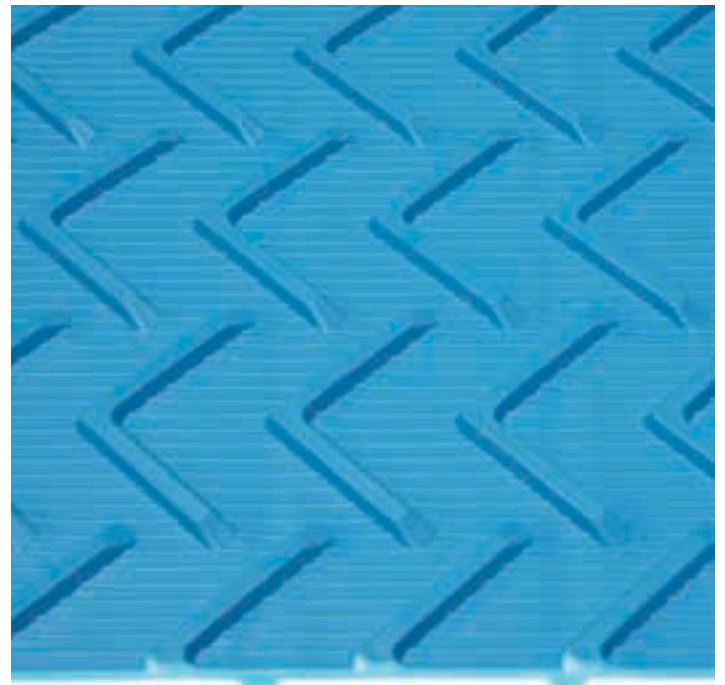
热塑驱动 8050E 系列传送带采用无张力技术，可提供可靠、可预测的食品安全输送。

优点

- 使用均质传送带将食品安全风险降至最低
- 无需使用传送带挡板
- 改善出料时产品的释放和清理
- 提高向上输送散装产品的能力（倾斜角度高达 30 度）
- 减少产品损失及损坏
- 降低人工成本和生产中中断风险

设计特点

- V 形凸起使每个链轮都可以使用定位块，以实现可靠的啮合
- 可提供槽沟型传送带



降低成本并最大程度地降低食品安全风险刻不容缓。
马上参观英特乐。