

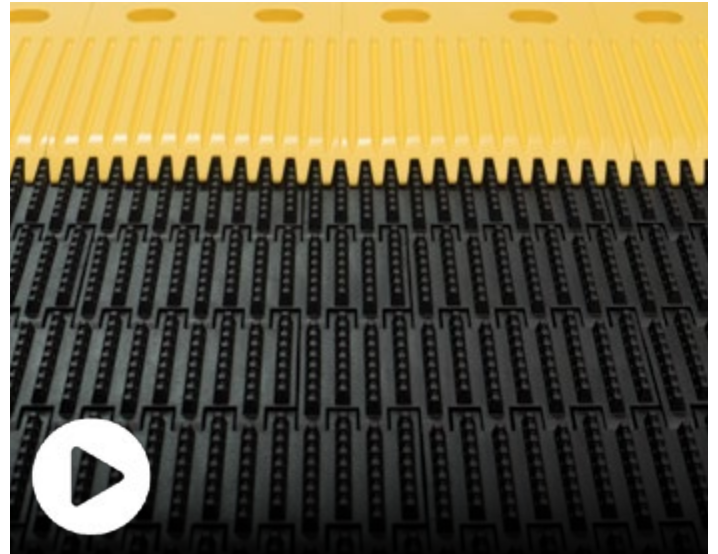
NOTA INFORMATIVA DE LA APLICACIÓN

SOLUCIONES PEOPLEVEYOR DE INTRALOX

En Intralox entendemos que la elección de la tecnología de transporte adecuada es fundamental para garantizar los mejores resultados en las industrias de fabricación de automóviles. Con más de 200 instalaciones en fábricas de automóviles de todo el mundo, las soluciones PeopleVeyor™ de Intralox® constituyen una tecnología probada para reducir los costes y favorecer la confianza de los empleados en las áreas de montaje general.

VENTAJAS REVOLUCIONARIAS

- **Ergonomía:** PeopleVeyor puede reducir el número de empleados que caminan en la línea en un 40 %-60 %. También permite simplificar los trabajos más difíciles, como el montaje frontal y el trabajo de baja elevación. De esa forma, se reduce la fatiga y se aumenta la productividad.
- **Seguridad:** al disminuir el riesgo de lesiones en la mayoría de trabajos peligrosos, PeopleVeyor reduce el absentismo y las lesiones de los empleados.
- **Calidad del producto:** muchas empresas consideran a PeopleVeyor un elemento fundamental, ya que garantiza la calidad del producto durante instalaciones de precisión y reduce los costes de doble trabajo.
- **Tiempo de takt:** PeopleVeyor puede mejorar la sincronización con la línea de montaje para reducir el tiempo de takt.



¿Tiene problemas para ver el vídeo? [Haga clic aquí.](#)

“Agradezco enormemente la rápida reacción de Intralox y el gran nivel de servicio que nos ha prestado. Confiamos en PeopleVeyor para ayudarnos a mantener la máxima productividad. Si nuestros trabajadores tienen que caminar y trabajar simultáneamente, no se centran tanto, la producción se retrasa y el nivel de error potencial aumenta. Eso es algo que no podemos permitirnos, de ahí la importancia que adquiere el servicio rápido de Intralox para nosotros”.

Jefe de mantenimiento de montaje,
Fabricante de vehículos europeo

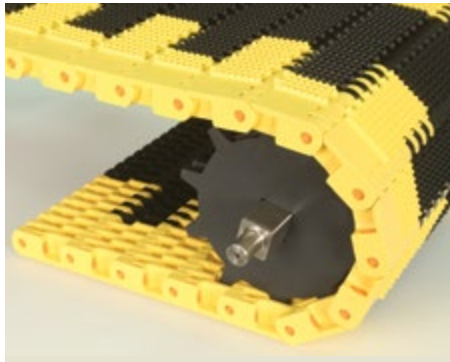
LAS OPCIONES DE BANDA DE PEOPLEVEYOR PERMITEN QUE LAS PLANTAS PUEDAN SATISFACER LAS NECESIDADES DE APLICACIONES ESPECÍFICAS

Larga longitud y poca anchura: las bandas de la serie 10000, la banda plástica modular más fuerte y rígida del mercado, son la mejor opción para las aplicaciones de larga longitud y de poca anchura, dado que reducen el riesgo de movimiento dinámico y prolongan la vida útil de la banda.

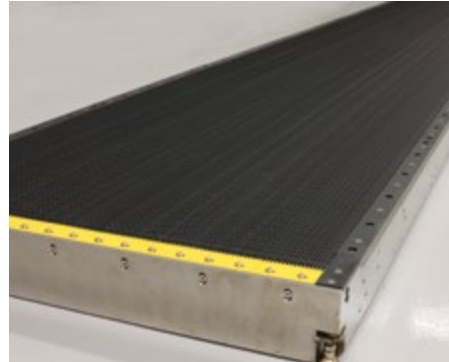
Transferencia segura y recolección de residuos: las bandas Non Skid Raised Rib garantizan una recolección de residuos y unas transferencias para los trabajadores adecuadas, al tiempo que reducen el número de deslizamientos, interrupciones y caídas. Este diseño incorpora placas de uñetas de transferencia que penetran entre las costillas de la banda para evitar que los herrajes se caigan de los extremos del transportador. De esa forma, las placas tradicionales dejan de ser necesarias¹.

Perfil bajo: las bandas de paso pequeño son la mejor opción para obtener un perfil bajo que minimice la estructura de foso y aumente la flexibilidad para futuras modificaciones. PeopleVeyor de paso pequeño de Intralox utiliza las bandas S1000 y se puede utilizar en transportadores con una longitud de 5 pulg. (127 mm) en la mayoría de los casos.

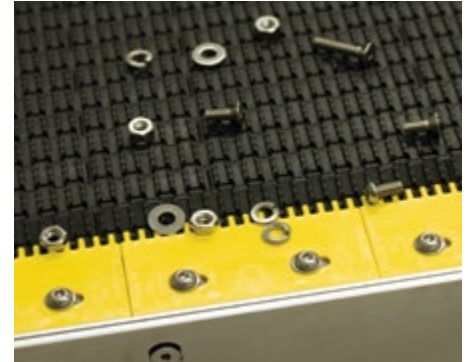
¹Ya disponible para las series S1200 y S10000. Próximamente disponible también para la serie S4500.



Gracias a su fuerza y rigidez, la serie S10000 es perfecta para transportadores de larga longitud o poca anchura.



El paso de 0,6 pulg. (15 mm) de la serie S1000 acomoda engranajes motrices pequeños para PeopleVeyor de bajo perfil.



Las placas de uñetas de transferencia evitan que los residuos queden atrapados y dañen la banda.

Póngase en contacto con el servicio de atención al cliente de Intralox para obtener más información y recibir un análisis de rentabilidad para su aplicación.

Intralox, L.L.C. USA: Número de teléfono gratuito: 1-888-416-2358 • **Intralox, L.L.C. Europe:** Número de teléfono gratuito: +800-2253-7437 • **Intralox Shanghai LTD.:** Número de teléfono gratuito: 4008-423-469

Todos los números de teléfono gratuitos específicos por país y sector, y la información acerca de los centros globales están disponibles en www.intralox.com.