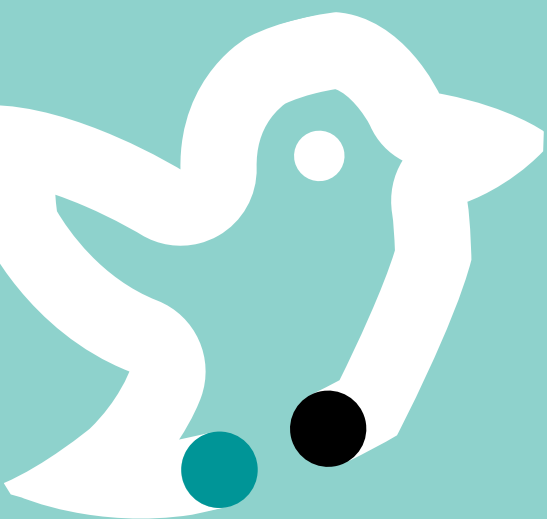
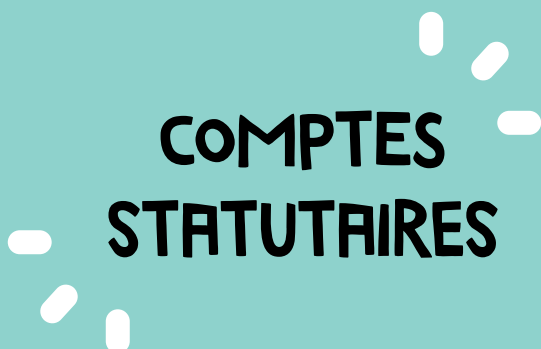


COMPTES
INTERMÉDIAIRES
30 JUIN 2021



SOMMAIRE

Comptes statutaires	2
Comptes consolidés	5
Contacts	8



COMPTES STATUTAIRES

BILAN

En milliers de CHF

	30.06.2021	31.12.2020
Actifs		
Liquidités	551'214	435'212
Créances sur les banques	47'639	93'332
Créances sur la clientèle	567'256	617'287
Créances hypothécaires	4'430'380	4'340'635
Valeurs de remplacement positives d'instruments financiers dérivés	3'619	296
Immobilisations financières	149'954	98'759
Comptes de régularisation	8'529	6'710
Participations	4'771	4'771
Immobilisations corporelles	11'573	9'826
Autres actifs	13'230	18'808
Total des actifs	5'788'165	5'625'636
<i>Total des créances subordonnées</i>	<i>483</i>	<i>477</i>
<i>– Dont avec obligation de conversion et/ou abandon de créance</i>	<i>–</i>	<i>–</i>
Passifs		
Engagements envers les banques	2'760'893	2'988'244
Engagements résultant des dépôts de la clientèle	1'693'212	1'557'421
Valeurs de remplacement négatives d'instruments financiers dérivés	12'021	17'539
Emprunts et prêts des centrales d'émission de lettres de gage	874'700	619'700
Comptes de régularisation	27'655	27'402
Autres passifs	3'371	2'278
Provisions	3'510	4'135
Réserves pour risques bancaires généraux	9'150	7'250
Capital social	308'764	306'489
Réserve légale issue du capital	54'650	53'793
<i>– Dont réserve issue d'apports en capital exonérés fiscalement</i>	<i>54'650</i>	<i>53'793</i>
Réserve légale issue du bénéfice	7'080	6'745
Réserves facultatives issues du bénéfice	8'259	8'259
Bénéfice reporté	19'778	19'779
Bénéfice de la période	5'122	6'602
Total des passifs	5'788'165	5'625'636
<i>Total des engagements subordonnés</i>	<i>–</i>	<i>–</i>
<i>– Dont avec obligation de conversion et/ou abandon de créance</i>	<i>–</i>	<i>–</i>

OPÉRATIONS HORS BILAN

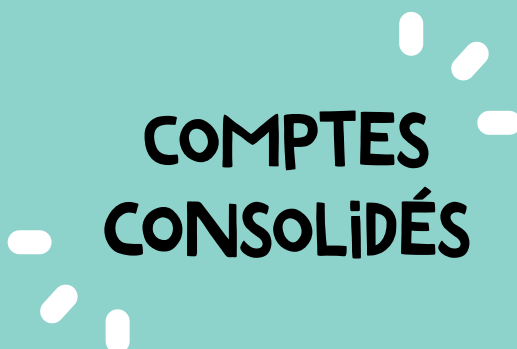
En milliers de CHF

	30.06.2021	31.12.2020
Engagements conditionnels	7'919	7'919
Engagements irrévocables	168'449	184'143
Engagements de libérer et d'effectuer des versements supplémentaires	3'050	3'050
Total	179'418	195'112

COMPTE DE RÉSULTAT (Pour la période du 1^{er} janvier au 30 juin)

En milliers de CHF

	2021	2020
Résultat des opérations d'intérêts		
Produits des intérêts et des escomptes	31'200	32'087
Produits des intérêts et des dividendes des immobilisations financières	567	1'020
Charges d'intérêts	(6'295)	(9'419)
Charges sur prêts hypothécaires	(290)	(342)
Résultat brut des opérations d'intérêts	25'182	23'346
Variations des corrections de valeur pour risques de défaillance et pertes liées aux opérations d'intérêts	63	(812)
Sous-total Résultat net des opérations d'intérêts	25'245	22'534
Résultat des opérations de commissions et des prestations de service		
Produit des commissions sur les titres et les opérations de placement	232	117
Produit des commissions sur les opérations de crédit	634	529
Produit des commissions sur les autres prestations de service	5'072	5'245
Charges de commissions	(1'344)	(2'027)
Sous-total Résultat des opérations de commissions et des prestations de service	4'594	3'864
Résultat des opérations de négoce et de l'option de la juste valeur	6'712	5'911
Autres résultats ordinaires		
Résultat des aliénations d'immobilisations financières	179	–
Produits des participations	120	108
Résultat des immeubles	(87)	(7)
Autres produits ordinaires	16	11
Autres charges ordinaires	(27)	(2)
Sous-total Autres résultats ordinaires	201	110
Charges d'exploitation		
Charges de personnel	(16'161)	(15'625)
Autres charges d'exploitation	(10'993)	(10'183)
Sous-total Charges d'exploitation	(27'154)	(25'808)
Résultat brut	9'598	6'611
Corrections de valeur sur participations, amortissements sur immobilisations corporelles et valeurs immatérielles	(1'373)	(1'030)
Variations des provisions et autres corrections de valeur, pertes	467	(1'484)
Résultat opérationnel	8'692	4'097
Variations des réserves pour risques bancaires généraux	(1'900)	825
Impôts	(1'670)	(1'587)
Bénéfice de la période	5'122	3'335



COMPTES CONSOLIDÉS

BILAN

En milliers de CHF

	30.06.2021	31.12.2020
Actifs		
Liquidités	551'214	435'212
Créances sur les banques	50'824	93'334
Créances sur la clientèle	567'256	617'287
Créances hypothécaires	4'561'333	4'481'593
Valeurs de remplacement positives d'instruments financiers dérivés	3'619	296
Immobilisations financières	103'854	52'659
Comptes de régularisation	8'543	6'676
Participations non consolidées	4'654	4'654
Immobilisations corporelles	11'573	9'826
Autres actifs	11'697	17'766
Total des actifs	5'874'567	5'719'303
<i>Total des créances subordonnées</i>	483	477
<i>– Dont avec obligation de conversion et/ou abandon de créance</i>	–	–
Passifs		
Engagements envers les banques	2'760'893	2'988'246
Engagements résultant des dépôts de la clientèle	1'692'875	1'557'089
Valeurs de remplacement négatives d'instruments financiers dérivés	12'021	17'539
Emprunts et prêts des centrales d'émission de lettres de gage	962'900	714'189
Comptes de régularisation	27'978	27'700
Autres passifs	1'579	1'482
Provisions	4'882	5'223
Réserves pour risques bancaires généraux	7'778	6'163
Capital social	308'764	306'489
Réserve issue du capital	54'650	53'793
Réserve issue du bénéfice	35'120	34'785
Intérêts minoritaires au capital propre	3	3
Bénéfice consolidé de la période	5'124	6'602
Total des passifs	5'874'567	5'719'303
<i>Total des engagements subordonnés</i>	–	–
<i>– Dont avec obligation de conversion et/ou abandon de créance</i>	–	–

OPÉRATIONS HORS BILAN

En milliers de CHF

	30.06.2021	31.12.2020
Engagements conditionnels	–	–
Engagements irrévocables	168'449	184'143
Engagements de libérer et d'effectuer des versements supplémentaires	3'050	3'050
Total	171'499	187'193

COMPTE DE RÉSULTAT (Pour la période du 1^{er} janvier au 30 juin)

En milliers de CHF

	2021	2020
Résultat des opérations d'intérêts		
Produits des intérêts et des escomptes	32'320	33'477
Produits des intérêts et des dividendes des immobilisations financières	(169)	–
Charges d'intérêts	(6'462)	(9'614)
Charges sur prêts hypothécaires	(290)	(342)
Résultat brut des opérations d'intérêts	25'399	23'521
Variations des corrections de valeur pour risques de défaillance et pertes liées aux opérations d'intérêts	63	(812)
Sous-total Résultat net des opérations d'intérêts	25'462	22'709
Résultat des opérations de commissions et des prestations de service		
Produit des commissions sur les titres et les opérations de placement	232	117
Produit des commissions sur les opérations de crédit	634	529
Produit des commissions sur les autres prestations de service	5'002	5'146
Charges de commissions	(1'368)	(2'052)
Sous-total Résultat des opérations de commissions et des prestations de service	4'500	3'740
Résultat des opérations de négoce et de l'option de la juste valeur	6'712	5'911
Autres résultats ordinaires		
Résultat des aliénations d'immobilisations financières	179	–
Produits des participations	120	108
Résultat des immeubles	(87)	(7)
Autres produits ordinaires	16	11
Autres charges ordinaires	(27)	(1)
Sous-total Autres résultats ordinaires	201	111
Charges d'exploitation		
Charges de personnel	(16'161)	(15'625)
Autres charges d'exploitation	(11'114)	(10'226)
Sous-total Charges d'exploitation	(27'275)	(25'851)
Résultat brut	9'600	6'620
Corrections de valeur sur participations, amortissements sur immobilisations corporelles et valeurs immatérielles	(1'373)	(1'030)
Variations des provisions et autres corrections de valeur, pertes	467	(1'485)
Résultat opérationnel	8'694	4'105
Produits extraordinaires	–	–
Charges extraordinaires	–	–
Variations des réserves pour risques bancaires généraux	(1'615)	145
Impôts	(1'955)	(907)
Bénéfice de la période	5'124	3'343

NOUS CONTACTER, VOUS CONNECTER? RIEN DE PLUS FACILE!



En agence

Soyez les bienvenus dans l'une de nos agences à Bâle, Fribourg, Genève, Lausanne, La Chaux-de-Fonds, Yverdon-les-Bains, Zurich, pour rencontrer votre conseiller.



Par téléphone

Un seul numéro de téléphone pour nous contacter: +41 58 33 12345. Nous vous répondons en français, en allemand et en anglais, du lundi au vendredi de 8h30 à 19h.



Sur la route

Prenez rendez-vous à Vallorbe, Les Verrières, Boncourt, Porrentruy, La Chaux-de-Fonds/ Le Crêt du Locle ou Saignelégier, avec l'un de nos conseillers mobiles sur www.ca-nextbank.ch/rdv.



Sur le web

Consultez notre site internet www.ca-nextbank.ch et posez vos questions via le chat multilingue ou par e-mail online@ca-nextbank.ch. Pour gérer vos comptes et effectuer vos paiements, connectez-vous sur notre e-banking ou téléchargez notre application mobile sur Android et iOS.



Espace client de Pont-Rouge

Esplanade de Pont-Rouge 2
1212 Genève

Agence de Genève Rive

Rue du Rhône 67
1207 Genève

Agence de Genève Cornavin

Rue de Chantepoulet 25
1201 Genève

Agence de Genève Plainpalais

Boulevard des Philosophes 2
1205 Genève

Agence de Lausanne

Rue du Petit-Chêne 14
1003 Lausanne

Agence de Bâle

St. Alban-Anlage 70
4052 Bâle

Agence de Zurich Uraniastrasse

Uraniastrasse 28
8001 Zurich

Agence de Zurich Limmatquai

Limmatquai 80
8001 Zurich

Agence d'Yverdon-les-Bains

Rue de la Plaine 14
1400 Yverdon-les-Bains

Agence de Fribourg

Boulevard de Pérolles 7
1700 Fribourg

Agence de La Chaux-de-Fonds

Avenue Léopold-Robert 58
2300 La Chaux-de-Fonds

Les informations contenues dans ce document sont sujettes à modifications et ne lient pas Crédit Agricole next bank (Suisse) SA. Juin 2021.

