

# Lumen

Une compagnie de Sonepar

## SERVICE DE DÉTECTION DE FUITES ET DE DÉCHARGES PARTIELLES

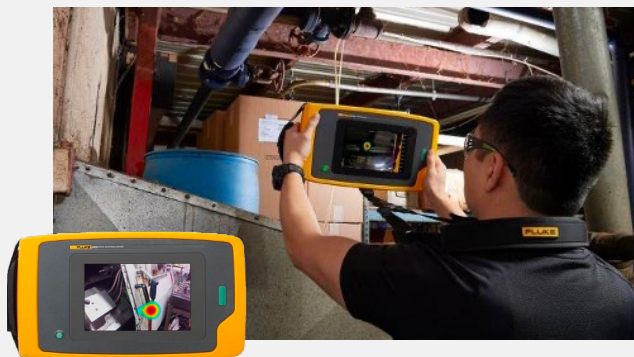
Lumen offre maintenant un nouveau service de détection de fuites, localisation et analyse des fuites, des décharges partielles et des problèmes mécaniques à l'aide d'un imageur acoustique performant, doté d'une plage de fréquence de 2 à 100 kHz et d'une portée de détection de 0,5 à 120 m (1,6 à 400 pi).

### LeakQMC

#### Détection et quantification de fuites

Les fuites peuvent représenter une source importante de gaspillage énergétique.

L'outil permet d'indiquer le débit et le coût des fuites en temps réel, directement sur le terrain.



### Mode PDQMC

#### Détection et quantification de décharges électriques partielles

Les décharges partielles peuvent provoquer des arcs électriques et endommager les équipements dans les entrées électriques, les systèmes de distribution, les sous-stations, les appareillages de commutation, et plus encore.

### MecQMC

#### Inspection mécanique

Fonction intégrée pour la détection de problèmes mécaniques dans les systèmes de convoyeurs.

L'outil permet une inspection efficace de grandes zones, facilitant la détection et la documentation des problèmes potentiels, pour une maintenance plus ciblée.

La menace invisible...  
que vous pouvez désormais voir



**Contactez-nous pour en savoir plus !**

Remplissez le [formulaire](#) et un représentant Lumen vous contactera rapidement.