

# Lumen

Une compagnie de Sonepar

## QUÉBEC

# Spéciaux de Juillet - Août



# 2020

Prix réservés aux membres de la CMEQ

# POUR VOTRE SÉCURITÉ...



### Thermomètre infrarouge frontal

Sans contact, idéal pour détecter rapidement une température corporelle élevée. La conception sans contact élimine le besoin de couvercles de sonde de rechange et d'autres fournitures.

# FLIIR200



### Nettoyant / assainisseur liquide pour les mains

Alcool à 70% - Solution liquide aux agrumes à évaporation lente. Idéal pour se laver les mains. Sans danger pour la peau, avec des hydratants et de la vitamine E.



350mL avec pulvérisateur

# WALFLSANIH70350ML

500mL avec pulvérisateur

# WALFLSANIH70500ML

3,78L (1 Gal.)

# WALFLSANIH70378L

## Nouveaux produits en inventaire chez Lumen!



### Visière (complète) Lumen anti-gouttelette

Anti-éclaboussures, anti-brouillard

Boîte de 20 # LUMVISIERE



### Masque de protection niveau 1

Facile à respirer, doux, inodore et non irritant. Aide à filtrer les bactéries, le pollen, la fumée et la poussière.



Boîte de 50 # CANRML1



### Masque en tissu résistant aux gouttelettes - 3 épaisseurs

La surface extérieure empêche la pénétration de gouttelettes, de poussière et d'autres bactéries dangereuses. Peut être utilisé jusqu'à 30 fois (lavable) ou 3 mois à compter de la première utilisation.

Boîte de 5 # GERGLNMSKL

## 3M



### Cartouche coquille rigide P100

Contre les particules

Paquet de 2 # 3MS7093

## 3M



### Respirateur réutilisable à demi-masque

Offre une protection respiratoire fiable et pratique avec sac de rangement refermable.

Petit # 3MS6100

Moyen # 3MS6200

Grand # 3MS6300

## 3M



### Lunette de protection SecureFit<sup>MC</sup>

Lentilles transparentes antibuées, stylisée et légère, noir et vert. Certifiée CSA Z94.3.

# 3MSSF401AF



### Luminaire surface - IP66 **DEL**

4 pi - 120/277V, 5 000LM  
Remplace 2 x 32W, T8

- 4 000K # LITXVMLL485000LMMV4K80
- 5 000K # LITXVMLL485000LMMV5K80



### Luminaire réglette **DEL**

4 pi - 42W, 120V, 4 000K, 4 000LM, 2 haut-parleurs sans fil intégrés au luminaire, compatible Bluetooth, interrupteur à chaînette, lentille acrylique, cordon 5 pi avec fiche.

- Remplace 4 x 32W, T8 fluorescent
- # LITSPSL48IN80CRI40KBL



### Luminaire plafonnier **DEL**

2 pi - 80W, 120V, 4 000K, 5 000LM  
Lentille dépolie en polycarbonate, détecteur de mouvement 360° à infrarouge passif, cordon de 5 pi avec fiche et câble de suspension 18 po inclus.

- Remplace 2 x 32W, T8
- # LITSGLL2440K80CRIPR



### Luminaire **DEL** pour plafond suspendu

120/277V, diffuseur acrylique carré, distribution volumétrique, dimmable  
Remplace 2 x 32W T8

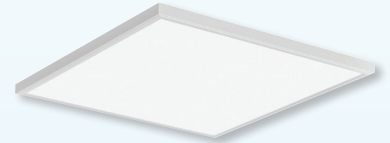
- 2 x 2 - 3 300LM
- 3 500K # LITBLC2X23300LM35K
- 4 000K # LITBLC2X23300LM40K
- 2 x 4 - 4 000LM
- 3 500K # LITBLC2X44000LM35K
- 4 000K # LITBLC2X44000LM40K



### Luminaire surface étanche **DEL**

120/277V, cordon blanc 6 pi, lentille acrylique dépolie, distribution moyenne, dimmable

- 2 pi - 15 000LM, IP66
- Remplace 4 x 54W, T5HO ou 6 x 32W, T8
- 4 000K # LITFHEL2415LMFSTMDMVGZ4K
- 5 000K # LITFHEL2415LMFSTMDMVGZ5K
- 4 pi - 18 000LM, IP67
- Remplace 4 x 54W, T5HO ou 6 x 32W, T8 ou 400W, DHI
- 4 000K # LITFHEL4818LMFSTMDMVGZ4K
- 5 000K # LITFHEL4818LMFSTMDMVGZ5K



### Panneau lumineux **DEL**

Pour plafond en T, 120/277V

- 1 x 4 - Flux lumineux ajustable à 2 400/3 300/4 400LM
- 3 500K # LITCPANL1X4243344LM35K
- 4 000K # LITCPANL1X4243344LM40K
- 2 x 2 - Flux lumineux ajustable à 2 400/3 300/4 400LM
- 3 500K # LITCPANL2X2243344LM35K
- 4 000K # LITCPANL2X2243344LM40K
- 2 x 4 - Flux lumineux ajustable à 4 000/5 000/6 000LM
- 3 500K # LITCPANL2X4405060LM35K
- 4 000K # LITCPANL2X4405060LM40K



All trademarks are the property of their respective owners.



### Interrupteur détecteur de mouvement

Détection par infrarouge passif

- 800W, 120V, blanc
- # SENWSXWH
- 1 500W, 347V, blanc
- # SENWSX347WH

### Minuterie 60 minutes



- 800W/1 200W, 120/277V
- # SENPTS60WH
- 1 500W, 347V
- # SENPTS60WH347

### Minuterie 12 heures



- 800W/1 200W, 120/277V
- # SENPTS720WH
- 1 500W, 347V
- # SENPTS720WH347



### Enseigne de sortie à pictogramme

4,2W DEL, en plastique

- # EMEECSU
- # LUMLCSU



### Unité combinée de sortie à pictogramme

2 x 1W DEL, en plastique

- # EMEECSC2LEDWR
- # LUMLCSC2LEDWR



### Unité batterie **DEL**

6V, 27W, 2 x 4W DEL

- # EME06JMLC272BLDC
- # LUMRGC272BLDC

**PHILIPS**



**Tube linéaire DEL**

48 po - 24W, 120/277/347V

Fait en polycarbonate

Remplace 54W, fluorescent

- 3 500K, 3 300LM # PHI24T5LEDHO483500IF
- 4 000K, 3 500LM # PHI24T5LEDHO484000IF
- 5 000K, 3 500LM # PHI24T5LEDHO485000IF

**KEENE**

par @ignify



**Applique murale DEL**

13W, 120V, 3 000K, 1 200LM, photocellule incluse, boîtier fini bronze et lentille givrée en polycarbonate, plaque de montage avec niveau et câble de rétention.

Remplace jusqu'à 70W, DHI  
# KEESWLWWG1PCB1BZ

**KEENE**

par @ignify



**Applique murale DEL**

12W, 120V, 3 000K, 1 100LM, photocellule incluse, boîtier fini bronze et lentille givrée en polycarbonate, plaque de montage avec niveau et câble de rétention.

Remplace jusqu'à 70W, DHI  
# KEELWLWWG2PCB1BZ

**Day-Brite**

CFI

par @ignify



**Luminaire DEL High Bay**

IP65 - 161W, 4 000K, 20 720LM, dimmable 0-10V

Crochet inclus, distribution générale

Remplace jusqu'à 400W, HM  
120/277V  
# CFIHXC22L840UNVDIM

**KEENE**

par @ignify



**Applique murale DEL**

120/277V, 4 000K, bronze

30W, 3 383LM - Remplace jusqu'à 70W, DHI  
# KEEWP30NWG18BZ

50W, 5 695LM - Remplace jusqu'à 100W, DHI  
# KEEWP50NWG18BZ

75W, 9 212LM - Remplace jusqu'à 250W, DHI  
# KEEWP75NWG18BZ

**KEENE**

par @ignify



**Luminaire mural DEL**

40W, 120V, 4 000K, 4 973LM, gris, photocellule incluse, montage mural sur tenon ou conduit 1-1/2 po (diamètre extérieur) non fournis

Remplace jusqu'à 150W, DHI  
# KEEDTD40NWG3AR5TLRPC1GY3

**Day-Brite**

CFI

par @ignify



**Luminaire fluorescent High Bay**

Avec cordon souple de 6 pi (lampes non incluses)

120/277V, 4 x F54T5HO  
# CFISHE454UNVCORD

347V, 4 x F54T5HO  
# CFISHE454347VCORD

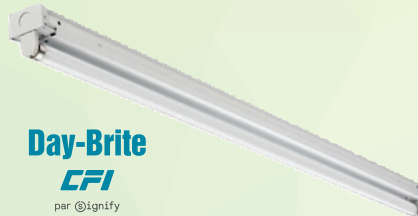
120/277V, 6 x F54T5HO  
# CFISHE654UNVCORD

347V, 6 x F54T5HO  
# CFISHE654347VCORD

**Day-Brite**

CFI

par @ignify



**Luminaire réglette**

1 x F54T5HO (lampe non incluse)

347V  
# CFISV4S154347VCT

Tandem double  
2 x F54T5HO (lampes non incluse)

347V  
# CFISV8S154347CT

**Day-Brite**

CFI

par @ignify



**Luminaire réglette**

2 x F54T5HO (lampes non incluses)

120/277V # CFISV4S254UNV1/2EB

347V # CFISV4S254347PG

Tandem double

4 x F54T5HO (lampes non incluses)

120/277V # CFISV8S254UNVPV

347V # CFISV8S254347PV

**LUTRON.**

**Gradateur DEL**

Compatible avec plusieurs modes d'éclairage :  
incandescent, halogène, fluocompact / 1 voie et 3 voies

**SÉRIE SKYLARK**

**SÉRIE DIVA**



Blanc

# LUTSCL153PHWHC



Blanc

# LUTCTCL153PWH



Blanc

# LUTDVCL153PHWHC



**Luminaire surface DEL EDGELIT**

120V, 3000K, bordure blanche

6 po - 11W, 855LM

# STALEDC6EDG11W3KFMNRNDWH

8 po - 14W, 1066LM

# STALEDC8EDG14W3KFMNRNDWH



**Luminaire Surface DEL**

120V, 3000K, bordure blanche, dimmable

6 po - 10W, 600LM

# LUMLULEDC610W3KRND

11 po - 15W, 1050LM

# LUMLULEDC1115W3KRND



Pour  
endroit  
humide

**Plafonnier DEL**

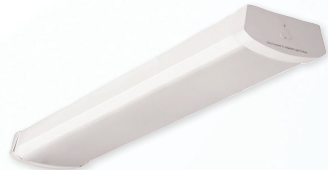
Avec détecteur de mouvement

7 po - 12W, 120V, 4000K, 868LM

Non-dimmable, lentille polycarbonate givrée, montage en surface, boîtier fini blanc.

Remplace 65W, incandescent

# STACLEL7MS12W40KRNDWH



**Luminaire surface DEL**

120/277V, 4000K, lentille polycarbonate dépolie

2 pi - 27W, 2878LM - Remplace 1 x 32W, T8  
Interconnectable jusqu'à 15 unités

# STAL2WMG241

4 pi - 47W, 5043LM - Remplace 2 x 32W, T8

Interconnectable jusqu'à 8 unités

# STAL2WMG481



**Luminaire surface - IP66 DEL**

4 pi - 40W, 120/277V, 4000K, 4900LM

Résiste à la corrosion, à la poussière et aux impacts (Norme IK10), interconnectable, non dimmable

Remplace 2 x 32W, T8

# STALSVS40W4FT40K2NDFPL



**Mini projecteur portatif DEL**

10W, 100/240V, 450LM, faisceau 120°, batterie Lithium-ion 3,7V, 2AH, autonomie de la batterie de 2 heures (100%) ou 4 heures (mode économie d'énergie). Interrupteur à 2 intensités et pour clignotement, poignée magnétique et boîtier fini noir.

# STAMFLBTRYMGN10024010WCW



**Projecteur DEL**

120V, 4000K, montage sur bras, noir

10W, 1069LM - Remplace 50W DHI

# STAF10W40KKNBKCHOICESTD

20W, 1870LM - Remplace 70W DHI

# STAF20W40KKNBKCHOICESTD

30W, 3191LM - Remplace 100W DHI

# STAF30W40KKNBKCHOICESTD

50W, 5397LM - Remplace 175W DHI

# STAF50W40KKNBKCHOICESTD



**Projecteur portatif DEL**

20W, 120V, 1100LM, faisceau 120°, autonomie de la batterie de 3 heures à 100% de luminosité et de 12 heures à 20% de luminosité

# STAPFLBTRY10024020WCWYLS



**Projecteur portatif DEL**

50W, 120V, 3250LM, faisceau 120°, autonomie de la batterie de 3 heures à 100% de luminosité et de 12 heures à 20% de luminosité

# STAPFLBTRY10024050WCWYLS



**Luminaire encastré orientable DEL**

3000K, rond, dimmable, blanc (aussi disponible en noir ou en étain satiné)

3 po - 8W, 600LM

# DALLEDDOWNG3WH

4 po - 8W, 600LM

# DALLEDDOWNG4WH



**Luminaire encastré DEL**

3000K, régressé, rond, dimmable, blanc (aussi disponible en noir ou en étain satiné)

2 po - 8W, 600LM

# DALRGR23KWH

4 po - 14W, 990LM

# DALRGR43KWH



**Rondelle DEL à montage encastré ou en surface**

12V, 2,1W, 3000K, 90LM

Harnais d'interconnection 24 po inclus. Lentille verre givrée/ transformateur 12VCC requis (vendus séparément)

Noir # DAL4005FRBK

Étain # DAL4005FRSN

Blanc # DAL4005FRWH

### Connecteur



**STAR  
TECK**

1/2 po - 0,525 - 0,65  
# THOST050462

1/2 po - 0,6 - 0,76  
# THOST050464

1/2 po - 0,725 - 0,885  
# THOST050465

1/2 po - 0,825 - 0,985  
# THOST050466

3/4 po - 0,880 - 1,065  
# THOST075467

3/4 po - 1,025 - 1,205  
# THOST075468

1 po - 1,187 - 1,375  
# THOST100469



### Connecteur à cosses en cuivre

- Cosse « Lug » idéal pour la mise à la terre de piscine
- Marqué de l'inscription « DB » (DB = direct burial) pour pose en pleine terre
- Conception à cosse ouverte pour faciliter l'installation du conducteur de terre comme bretelle entre plusieurs conduits sans qu'il soit nécessaire de couper le conducteur

# BLACULL414TP

### Accessoires



Connecteur-atténuateur de tension du conducteur avec bout uni mâle à coller de 3/4 po et muni d'oeillets

# SCESRC15A



Colle PVC, 250 ml  
# SCES100PT5

### Joints de dilatation



1/2 po  
# SCEOPEJ10

3/4 po  
# SCEOPEJ15

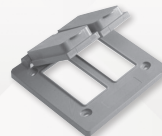
### Couvercles étanches universels gris pour boîtes doubles, « Série F »



Commutateur à bascule  
# SCEVSCU202



Portillon séparé  
# SCEVSDD202



Portillon séparé  
# SCEVSGG202



Commutateur à poussoir  
# SCEVSRUCU202

### Boîtes doubles universelles grises, « Série F »



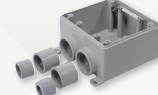
Sans ouverture  
# SCEFDU2



1/2 po, 3/4 po et 1 po  
# SCEFSU2101520



1/2 po, 3/4 po et 1 po  
# SCEFSCU2101520



1/2 po, 3/4 po et 1 po  
# SCEFSSU2101520

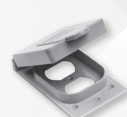
### Couvercles étanches universels gris pour boîtes simples « Série F »



Commutateur à bascule  
# SCEVSC1510



Commutateur à poussoir  
# SCEVPT1510



Jumelé  
# SCEWDR1510



Simple  
# SCEWGF1510

### Boîte octogonale



Boîte de raccordement  
4 po x 1-1/2 po  
(1/2 po x 3/4 po HUB)  
# SCEOB1510

### Boîtes simples grises, « Série F »



1/2 po # SCEFS10

3/4 po # SCEFS15



1/2 po # SCEFSC10

3/4 po # SCEFSC15



Westinghouse



**Génératrice portable à onduleur Pro Series**

2500W # WES02503



**Génératrice portable démarrage à distance**

7500W # WES07501



**Génératrice portable démarrage à distance**

9500W # WES09501



**Génératrice portable stationnaire**

3600W # WES03602



**Génératrice portable bi-carburant**

3600W # WES03611



**Génératrice portable bi-carburant**

7500W # WES07512



## Série Commerciale Décorateur

### Réceptacle Duplex

#### Interrupteur



15A, 120/277V, 1P  
# HUBDS115W

20A, 120/277V, 1P  
# HUBDS120W



15A, 120/277V,  
1P, 3 voies  
# HUBDS315W

20A, 120/277V,  
1P, 3 voies  
# HUBDS320W



15A, 125V  
# HUBDR15WHI



15A, 125V, ports USB A & C,  
10 000 cycles  
# HUBUSB15AC5W



15A, 125V, ports USB 5A,  
10 000 cycles  
Blanc # HUBUSB15A5W  
Noir # HUBUSB15A5BK



20A, 125V  
# HUBDR20WHI



20A, 125V, ports USB A & C,  
10 000 cycles  
# HUBUSB20AC5W



20A, 125V, ports USB 5A,  
10 000 cycles  
Blanc # HUBUSB20A5W  
Noir # HUBUSB20A5BK



**Détecteur à tension régulière**

120/277V, détecteur plafonnier britechnologique, borne à vis, 2 000 pi<sup>2</sup>

# LEVODC20MDW



**Détecteur de mouvement**

15A, 120V, unipolaire à 3 voies, champ de 180°. 150W DEL/LFC, 600W incandescent. Plaque murale non comprise.

# LEVIPS151LZ



**Détecteur universel d'occupation**

**Avec fonction de gradation**

2,5A, 120V, unipolaire à 3 voies, champ de 180°. 150W DEL/LFC, 600W incandescent. Plaque murale non comprise.

# LEVIPSD61LZ



**Détecteur de mouvement mural Multi-Tech**

800W, 120V

# LEVOSSMTMDW



**Détecteur de mouvement**

Interrupteur détecteur mural à infrarouge avec fonction d'auto-réglage. Plaque murale non comprise.

# LEVODS10IDW



**Capteur d'humidité à commande de ventilateur**

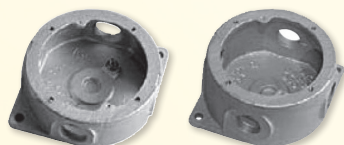
150W DEL/LFC, 600W incandescent, 400W charges fluorescentes / MBT 1/6 ch., 3A ventilateur. Plaque murale non comprise.

# LEVIPHS51LW



**Couvercle rond en aluminium**  
pour boîte de jonction

# APPCBA



**Boîte de jonction aluminium**  
4 trous

Profondeur: 1-1/2 po  
1/2 po # APPBKXS1A  
3/4 po # APPBKXS2A

Profondeur: 2-1/4 po  
1/2 po # APPBKXM1A  
3/4 po # APPBKXM2A

**Contrôleur  
de charge  
pour véhicule  
électrique**



Demandez les informations à votre représentant en succursale



**DCC-9**  
# RVEDCC940A

Équipement standard pour des installations de bornes en multilogement.

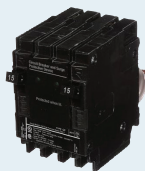
[dcelectrique.com](http://dcelectrique.com)

Installation à domicile lorsque le panneau est à pleine capacité.



**DCC-10**  
# RVEDCC1040A

# SIEMENS



## Disjoncteur parasurtenseur à module intégral

2 pôles, 10 000 A.I.C.

# SIEQSA151SPD



## Dispositif de protection contre les surtensions (FirstSurge)

Tension nominale 120/240V déphasage (jusqu'à 400A) à 50/60Hz, capacité de pic de surtension 60kA, temps de réponse inférieure à une nanoseconde, boîtier NEMA 4X.

# SIEFS060



## Kit de SPA

120/240V - NEMA 3R

- 20A # SIEW0408ML112520
- 30A # SIEW0408ML112530
- 40A # SIEW0408ML112540
- 50A # SIEW0408ML112550
- 60A # SIEW0408ML112560



## Chauffe-eau pour piscine hors-terre

### Mécanique



- 15 pi, 5kw, 240V  
5200 gallons, 17 060 BTU/Heure  
# VALC55KW
- 18 pi à 21 pi, 10kw, 240V  
7600-10400 gallons, 34 120 BTU/Heure  
# VALC1010KW
- 24 pi à 27 pi, 15kw, 240V  
13500-17200 gallons, 51 180 BTU/Heure  
# VALC1515KW



### Digital

- 15 pi, 5kw, 240V  
5200 gallons, 17 060 BTU/Heure  
# VALC5KW240DIGIT
- 18 pi à 21 pi, 10kw, 240V  
7600-10400 gallons, 34 120 BTU/Heure  
# VALC10KW240DIGIT

## Ensemble, fournissons des bornes de recharge pour VÉ adaptées aux besoins de vos clients

Disponible chez Lumen



### Résidentiel

#### FLO Maison<sup>MC</sup> X5

240 V | 30 A | 7,2 kW

- Fiable et intelligente
- Pour maisons unifamiliales

#### FLO Maison<sup>MC</sup> G5

240 V | 30 A | 7,2 kW

- Robuste et durable
- Pour maisons unifamiliales



#### CoRe+<sup>MC</sup>

208 V ou 240 V | 30 A | 7,2 kW

- Borne de niveau 2 polyvalente, offrant une adaptabilité maximale
- Idéale pour les employeurs



### Commercial

#### SmartTWO<sup>MC</sup>

208 V ou 240 V | 30 A | 7,2 kW

- Borne de niveau 2 robuste et durable
- Connectée et sécuritaire munie de mécanismes de sécurité évolués
- Conçue pour les solutions publiques et commerciales



### PROFITEZ DU PROGRAMME ROULEZ VERT

Plus de détails [vehiculeselectriques.gouv.qc.ca](http://vehiculeselectriques.gouv.qc.ca)

Boîtier en aluminium | Sécuritaire | Fait au Canada | Certification | Installation intérieure ou extérieure

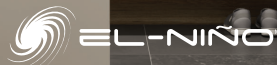
[flo.ca](http://flo.ca)



# °STELPRO

## REPLACER LE PAPIER PAR UN SÈCHE-MAINS ÉLECTRIQUE PERMET :

- Une réduction importante des bactéries qui prolifèrent sur le papier mouillé.
- Une économie sur les frais d'entretien et de nettoyage.
- Une propreté accrue - fini le papier mouillé dans la poubelle et sur le sol.



### SÈCHE-MAINS EL-NIÑO - série ELN

ELNV0901AW .....	120 V .....	Blanc
ELNV0901ABC .....	120 V .....	Chrome brossé
ELNV0908AW .....	208 V .....	Blanc
ELNV0908ABC .....	208 V .....	Chrome brossé
ELNV0902AW .....	240 V .....	Blanc
ELNV0902ABC .....	240 V .....	Chrome brossé

### SÈCHE-MAINS LA-NINA - série LAN



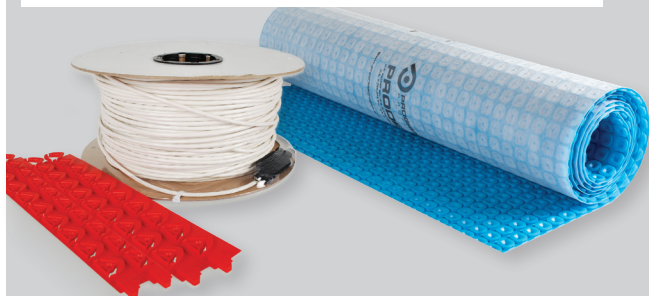
LANV1200AW .....	120/208/240 V ....	Blanc
LANV1200ABC .....	120/208/240 V ....	Chrome brossé

### SÈCHE-MAINS XLERATOR - série SHDXL



SHDXLAS1BW .....	120 V .....	Polymère blanc BMC
SHDXLAS1W .....	120 V .....	Blanc
SHDXLAS1GR .....	120 V .....	Graphite
SHDXLAS1CH .....	120 V .....	Chrome
SHDXLAS1SS .....	120 V .....	Acier inoxydable
SHDXLAS2BW .....	208/240/277 V ....	Polymère blanc BMC
SHDXLAS2W .....	208/240/277 V ....	Blanc
SHDXLAS2GR .....	208/240/277 V ....	Graphite
SHDXLAS2CH .....	208/240/277 V ....	Chrome
SHDXLAS2SS .....	208/240/277 V ....	Acier inoxydable

### CÂBLE CHAUFFANT UNIVERSEL - série SCU



#### CÂBLE

SCU2W0270S025
SCU2W0338S030
SCU2W0405S036
SCU2W0475S042
SCU2W0540S047
SCU2W0675S058

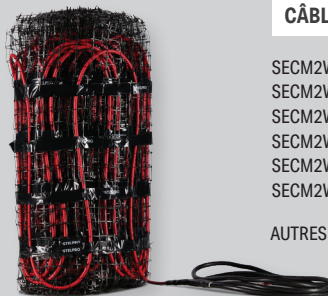
#### MEMBRANE

SCUMEM054
SCUMEM162

AUTRES DIMENSIONS DISPONIBLES



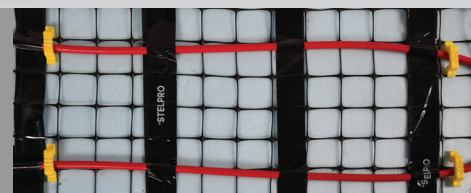
### CÂBLE CHAUFFANT À BÉTON SUR TREILLIS - série SECM



SECM2W0300S025
SECM2W0400S033
SECM2W0500S042
SECM2W0600S050
SECM2W0750S063
SECM2W0850S071

AUTRES DIMENSIONS DISPONIBLES

PLUS SIMPLE D'INSTALLATION  
ET D'UTILISATION QU'UN  
SYSTÈME HYDRONIQUE



### THERMOSTAT NON PROGRAMMABLE POUR PLANCHER CHAUFFANT - STCNP



STCNPW5

### THERMOSTAT PROGRAMMABLE POUR PLANCHER CHAUFFANT - STCP



STCPW5



LES SOCIÉTÉS  
LES MEUX  
GÉRÉES

1-844-STELPRO www.stelpro.com



QUÉBEC - En vigueur du 1<sup>er</sup> juillet au 31 août 2020



lumen

9

Dimplex

1500W DIMDIR15AGR  
1800W DIMDIR18AGR  
2200W DIMDIR22AGR  
3000W DIMDIR30AGR

## Plus chaud. Plus vite.

Le chauffe terrasse DIR, maintenant disponible en version 3000W.  
Il résiste aux intempéries d'ici (indice IP65) et fonctionne jusqu'à -40°C.  
Préparez vos clients au retour des nuits fraîches... vraiment fraîches!

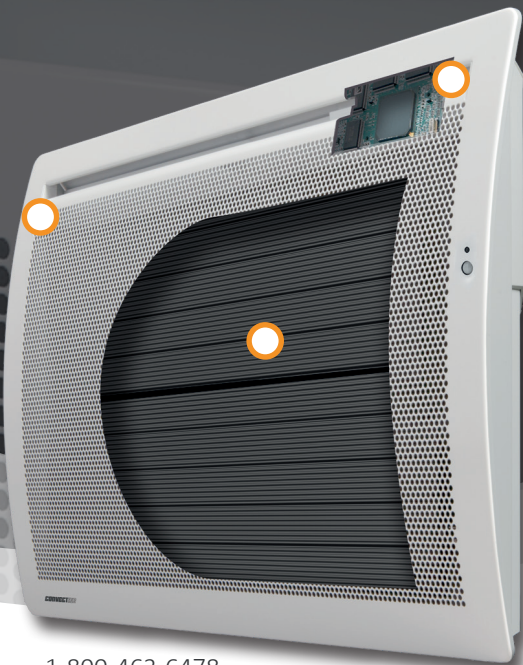
# CONVECTAIR

Innovations.  
Différences.  
Performances.

1-800-463-6478 | [www.convectair.ca](http://www.convectair.ca)



## L'INGÉNIERIE AU SERVICE DU CONFORT



La performance dicte la recherche des meilleurs matériaux.  
Tous les angles sont étudiés pour une efficacité optimale.  
Une gestion de l'énergie qui détecte votre présence.

Offrez à vos clients un confort ingénieux et durable.  
Installez la différence Convectair.

1-800-463-6478  
[www.convectair.ca](http://www.convectair.ca)

# CONVECTAIR

Innovations.  
Différences.  
Performances.

# Honeywell



## Caméra comptage de personne

Dôme, 1080P, 2MP, WDR, H.265

# HONH2W2PC1M



## Caméra style boule IP

IP, 4MM, IR H.264/5 PoE, IP66

# HONHED8PR1



## Caméra IP dôme

TDN, 4MM, IR, H.264/5. POE. IP66

# HONH4D8PR1

# Hyperline

CABLING SYSTEMS

## Cordon de raccordement

Catégorie 6



Pour compléter le code du produit, remplacez l'astérisque **rouge** par la **longueur** (\*) et les astérisques **bleus** par le code de **couleur** (\*\*).

Cordon UTP # HYPPCUTPRJ45C6\*F\*\*

Cordon STP # HYPPCSTPRJ45C6\*F\*\*

### Longueur

1 (1 pi)

3 (3 pi)

5 (5 pi)

7 (7 pi)

10 (10 pi)

15 (15 pi)

25 (25 pi)

### Couleurs disponibles



# LAPP

**Lapp, votre source unique pour les câbles d'automatisation, les connecteurs industriels, les assemblages de câbles et les accessoires connexes.**

- Câbles de machines pour tous types d'applications (statique, dynamique et torsion)
- Câbles pour applications en chemin de câbles
- Câbles VFD et servomoteurs pour tous les grands fabricants mondiaux
- Câbles Bus et Ethernet de qualité industrielle pour les signaux, les réseaux et le contrôle
- Connecteurs rectangulaires et circulaires, chenilles porte-câbles, conduits de protection de câbles
- Presse-étoupes haut de gamme, métalliques et non métalliques variés
- Accessoires de gestion des câbles

# Milwaukee



## Gonfleur compact M12<sup>MD</sup>

Moteur à haut rendement fournit plus de 120 PSI, gonfle un pneu de voiture en moins d'une minute. **Comprend**: aiguille de gonflage à bille, mandrin Presta, mandrin Schrader et buse de gonflage. Batterie et chargeur vendus séparément.

# MIL247520



## Ensemble de coupe-câble M18<sup>MD</sup> FORCE LOGIC<sup>MD</sup>

Doté du meilleur rapport puissance/taille, coupe le cuivre 750 MCM ou l'aluminium 1000 MCM deux fois plus rapidement que le principal concurrent. **Comprend**: batterie M18<sup>MD</sup> REDLITHIUM<sup>MD</sup> CP2.0, chargeur multi-tension M18<sup>MD</sup> & M12<sup>MD</sup>, clé Allen, mâchoire de coupe de câble M18<sup>MD</sup> 750 MCM et mallette de transport.

# MIL267221



## Pistolet chauffant M18<sup>MD</sup>

Réchauffement 30 % plus rapide que la version à corde. Atteint sa température de fonctionnement en 7 secondes. Longueur de 6,4 po ce qui en fait le pistolet chauffant électrique le plus compact. **Comprend**: 1 batterie M18 XC 5.0Ah, 1 chargeur multiten-sion, 2 buses et valise de transport

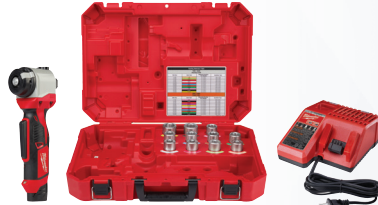
# MIL268821



## Ventilateur de chantier M18<sup>MD</sup>

Fait circuler l'air à plus de 40 pi, idéal pour le séchage ou le refroidissement. **Comprend**: 1 adaptateur secteur (120V) pour une exécution prolongée. \*17 h avec 1 batterie M18 REDLITHIUM XC 5.0. Batteries et chargeur vendus séparément.

# MIL088620



## Dénudeur de câble sans fil M12<sup>MD</sup>

Sans lame exposée, offre un dénudage plus sûr qu'avec un couteau. **Comprend**: 11 douilles pour câbles en aluminium THHN et RW90, 1 batterie M12<sup>MD</sup> REDLITHIUM<sup>MD</sup> CP2.0, 1 chargeur multi-tension M18<sup>MD</sup> & M12<sup>MD</sup> et 1 mallette de transport.

# MIL2435AL21



## Ensemble de scie à bande portative sans fil M18<sup>MD</sup> Lithium-ion

**Comprend**: 1 scie à bande (outil seulement), un chargeur multi-voltage M18<sup>MD</sup> et M12<sup>MD</sup>, 2 batteries M18<sup>MD</sup> REDLITHIUM<sup>MD</sup> XC et un coffre de rangement.

# MIL262922

# KLEIN TOOLS



## Jauge d'angle numérique avec niveau

Mesure ou détermine des angles, vérifie des angles relatifs, peut être utilisée comme niveau numérique.



# KLE935DAG



## Lampe de poche avec laser

Lumière 350 LM, rechargeable, autonomie: 12 heures.



# KLE56040



## Niveau à bulle

Projette une ligne laser et un point lumineux et net parallèle à la base du niveau, jusqu'à 75 pi.



# KLELBL100



## Batterie rechargeable

13400mah, pour chantier de construction. **Inclus**: USB Type-C à USB Type-A Cable.

# KLEKTB2



## Jeu de 11 clés hexagonales

**Inclus**: 1/2, 3/8, 5/16, 1/4, 7/32, 3/16, 5/32, 9/64, 1/8, 7/64, 3/32 po.

# KLE70550



## Pince à dénuder

Forgée et résistante avec des couteaux de cisaillement, nécessite une force moindre pour couper les fils de cuivre. **Comprend**: six trous de dénudage pour les fils pleins 8-18 AWG et toronnés 10-20 AWG.

# KLEK12035



### Tire-câble

120V, 12A, 2 000 lbs, tire jusqu'à 2 000 livres de câble 20 % plus vite, charge de traction continue 25 % plus forte, vitesse élevée de 97 pi/min et vitesse basse de 41 pi/min.

# GREG3



### Ruban de tirage

En acier (sans boîtier de plastique).

125 pi x 1/8 po  
# GRERS438125  
240 pi x 1/8 po  
# GRERS438240



### Ensemble de scies emporte-pièces

7 pièces. Coupe l'acier inoxydable rapidement et facilement - avec technologie « Quick-change ».

Inclus: 7/8 po, 1-1/8 po, 1-3/8 po, 1-3/4 po et 2 po.  
# GRE660



### Tireur de câble manuel Versi-Tugger<sup>MD</sup> de 1000 lb

Tête de tirage universelle s'attachant aux conduits de 1/2 à 4 po. Fonctionne avec la plupart des perceuses sans fil 18-20V (non-incluse).

# GREG1



### Coffre de rangement mobile

24 po x 48 po x 24 po (capacité 16 pieds<sup>3</sup>).

# GRE2448



### Ensemble de 7 forets/mèches

Pour acier inoxydable (standard).  
comprend: 6-32, 8-32, 10-24, 10-32, 12-24, 1/4-20.

Régulier # GREDTAPSSKIT

Métrique # GREDTAPSSKITM

**FLUKE**



### Testeur T5-1000

Testeur de courant, de continuité et de tension.

# FLUT51000



### Caméra thermique Ti300+ PRO

60 Hz, résolution 320 x 240 px, test de chute de 2 mètres, mise au point automatique LaserSharp<sup>MD</sup>, mise au point manuelle ou automatique, mesure de -20°C à 650°C.

# FLUTI300



### Pince Multimètre TRMS

Conçu pour vérifier la présence du courant de charge, la tension AC et la continuité de circuits, interrupteurs, fusibles et contacts. Offre également des fonctions de mesure de température et de capacité. CAT III, 600V / CAT IV, 300V.

# FLU324



### Multimètre numérique

Cat. III, 600V. Mesure du courant AC/DC 10A (20A de surcharge pendant 30 sec. max.). Rétroéclairage DEL blanc, fonctions min/max/moyenne pour enregistrer les fluctuations du signal. Mesure de la résistance, continuité, fréquence et capacité.

# FLU115EFSP

**FLIR**



### Détecteur de tension sans contact

Classé CAT IV qui présente différentes alertes (vibration tactile et DEL rouge), une puissante lampe de poche à DEL et différents niveaux de sensibilité à la tension.

# FLIVP50



### Fenêtre infrarouge

3 po - Diamètre extérieur: 3,9 po  
# FLI19251100

4 po - Diamètre extérieur: 5,01 po  
# FLI19252100



## Téléphone intelligent robuste CAT à l'épreuve de l'eau et de la poussière Avec caméra thermique FLIR intégrée



LAVABLE: étanche 60 minutes sous 5 mètres.  
Résistant aux chutes de 1.8 mètres. Cadre  
renforcé moulé sous pression. Écran 4.7 po  
verre Corning® Gorilla® 4. Batterie 3800 mAh,  
1 an de garantie

# MOTCATS60



LAVABLE: étanche 60 minutes sous 3  
mètres. Résistant aux chutes de 1.8 mètres.  
Moniteur qualité de l'air et Mesure au Laser.  
Écran 5.2 po verre Corning® Gorilla® 5.  
Batterie 4500 mAh, 2 ans de garantie

# MOTCATS61



SAF/EST NOUVELLE APPLICATION  
pour détecter une température  
corporelle anormale.



© 2020 Caterpillar. Tous droits réservés. CAT, CATERPILLAR, LET'S DO THE WORK, leurs logos respectifs, « Caterpillar Yellow », « Power Edge » et Cat « Modern Hex » ainsi que les filiales et identités de produit mentionnés dans ce document sont des marques commerciales de Caterpillar qui ne peuvent pas être utilisés sans autorisation. Bullitt Mobile Ltd, titulaire de licence de Caterpillar Inc.



### Pince multifonctionnelle

Isolée, 1 000V, saisir, couper, sertir (12-20  
AWG), ébavurage et dénuder (12+14 AWG)

# KNI1388US



Jeu de pinces  
coupantes  
diagonales à fort  
effet de levier  
6-1/4, 8 et 10 po.

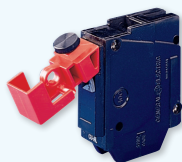
# KNI002005US



### Cliquet à embouts Tool-Check Plus

Embout extra-rigides, porte-embouts Rapidaptor.  
Adaptateur et douilles 1/4 po - 39 morceaux

Métrique # WER056490  
Impérial # WER056491



### Verrou pour disjoncteur sans orifice

120/277V # BRA65396  
480/600V # BRA65397

**ATTENTION** LIGNE ELECTRIQUE ENFOUIE  
ELECTRIC LINE BURIED BELOW



### Ruban à barricade

3 po x 1 000 pi  
# BRAYT3



### Ensemble de 17 pièces Kraftform Kompakt

60 RA, impérial, pochette avec embouts  
de 89 mm  
# WER051041



### Tampons BASIC® 15 x 17 po

Absorbe huiles, liquide de refroidissement,  
solvants et fluides à base d'huile

Paquet de 100 # BRABPO100



### Trousse portable pour déversements

Parfait pour les petits déversements, capacité d'absorption  
de 5 gal / trousse. **Comprend:** 10 tampons (15 po x 19 po),  
2 boudins (3 po x 4 pi), gants en nitrile, 1 sac à déchets et  
feuille d'instruction

# BRASKAPP



### Verrou pour fiche électrique

Construit en polypropylène robuste,  
petite prise 110V.

# BRA65674



### Scellant d'étanchéité coupe-feu IC 15WB+

10.1 fl. oz (298 ml) - Assure jusqu'à 3 heures de protection contre le feu dans les systèmes éprouvés et homologués.

# TROIC15WB+10.1OZ



### Scellant d'étanchéité coupe-feu CP 25WB+

10.1 fl. oz (298 ml) - Assure jusqu'à 4 heures de protection contre le feu dans les systèmes éprouvés et homologués.

# TROCP25WB+10.1OZ



### Harnais de maintien

Anneaux en D pour le dos et les côtés, rembourrage des épaules et des hanches, sangle des jambes, connexion de la poitrine.

Moyen/Grand # DBI1161309C



### Bouchons d'oreilles UltraFit

Avec cordon. Protection 25dB

Boîte de 100 # 3MS3404004



### Ruban d'épissure 130C en caoutchouc sans doublure

30 mil - Noir

3/4 po x 30 pi - # TRO130C3/4X30  
1-1/2 po x 30 pi - # TRO130C11/2X30



### Ruban isolant en vinyle Temflex<sup>MD</sup>

1-1/2 po x 60 pi - usage général.

# TROTEMFLEX11/2X66

## INDUSTRIAL SCIENTIFIC



### Détecteur 4 gaz Ventis MX4

LEL, CO, H<sub>2</sub>S, O<sub>2</sub>, pile Lithium-ion. Chargeur de bureau. Sans pompe

# ISCVTSK1231100101



### Station d'accueil DSXi connectée au Cloud

Elle automatise l'entretien des détecteurs de gaz qui garantissent la sécurité de vos équipes dans les environnements dangereux.

# ISC18109327131



### Ventis Pro5 Surveillance pour Gaz multiple

LEL (Pent), CO, H<sub>2</sub>S, O<sub>2</sub>, Li-ion, chargeur, noir, réseau sans fil LENS<sup>MD</sup>.

# ISCV5K1231100111



### Gants de dextérité

Avec protection contre les arcs électriques, Niveau 2, 12 cal/cm<sup>2</sup>

T-Petit # EDM808136  
Petit # EDM808137  
Medium # EDM808138  
Grand # EDM808139  
T-Grand # EDM8081310  
TT-Grand # EDM8081311



### Gants anti-coupure HyFlex<sup>®</sup>

Sécurité, dextérité et confort combinés. Protection contre les coupures ANSI Niveau 2 et contre l'abrasion ANSI Niveau 5. Le produit est lavable et réutilisable, sans perte de protection contre les coupures.

T-Petit # EDM116446  
Petit # EDM116447  
Medium # EDM116448  
Grand # EDM116449  
T-Grand # EDM1164410  
TT-Grand # EDM1164411

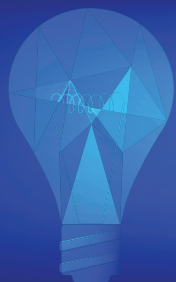
En pratique dans toutes nos succursales pour la santé et sécurité de tous !

**DÉSINFECTION**  
des mains obligatoires

**2 MÈTRES**  
de distanciation sociale

**ÉCRANS PLEXIGLAS**  
installés aux comptoirs

Pour restreindre le temps d'attente dans nos succursales, placez vos commandes directement en ligne sur [lumen.ca](http://lumen.ca) ou par téléphone.



**Vous avez un projet en efficacité énergétique ?**

*Nos spécialistes en éclairage peuvent vous aider !*

1. Calcul d'éclairage et retour sur investissement
2. Analyse de la consommation énergétique

En tant que partenaire autorisé aux programmes « Solutions efficaces d'Hydro-Québec », nous pouvons vous assister dans vos demandes d'appuis financier et réalisation de vos projets.

#### QUÉBEC

ALMA  
418 668-8336  
AMOS  
819 732-6436  
ANJOU  
514 493-4127  
BAIE-COMEAU  
418 296-9320  
CANDIAC  
450 632-1320

CHICOUTIMI  
418 693-1343  
DRUMMONDVILLE  
819 477-5933  
GATINEAU  
819 771-7411  
GRANBY  
450 776-6333  
JOLIETTE  
450 759-8160  
LACHENAIE  
450 471-4561

LAVAL (BOUL. INDUSTRIEL)  
450 629-4561  
LAVAL (LOUIS-B.MAYER)  
450 688-9249  
LÉVIS  
418 833-1344  
LONGUEUIL  
450 679-3460  
MONTRÉAL (HOCHELAGA)  
514 521-7711  
MONTRÉAL (JEAN-TALON)  
514 341-7713

POINTE-CLAIRE  
514 426-9460  
QUÉBEC (QUÉBEC)  
418 627-5943  
QUÉBEC (SAINTE-FOY)  
418 656-4247  
RIMOUSKI  
418 723-0969  
RIVIÈRE-DU-LOUP  
418 867-8515  
ROUYN-NORANDA  
819 797-0013

SAINT-EUSTACHE  
450 472-6160  
SAINT-GEORGES  
418 220-1344  
SAINT-JEAN  
450 346-1320  
SAINT-JÉRÔME  
450 436-3225  
SEPT-ÎLES  
418 962-7773  
SHERBROOKE  
819 566-0966

SOREL-TRACY  
450 742-3771  
TROIS-RIVIÈRES  
819 374-5013  
VAL-D'OR  
819 825-6555  
VAUDREUIL  
450 510-7487  
VICTORIAVILLE  
819 758-6205

#### ATLANTIQUE

DARTMOUTH  
902 468-7996  
MONCTON  
506 382-1396

#### ONTARIO

OTTAWA E.  
613 789-7500  
OTTAWA O.  
613 828-2930



Les prix sont sujets à changement sans préavis. Toutes les promotions sont valides du 1<sup>er</sup> juillet au 31 août 2020 ou jusqu'à épuisement des stocks. Toutes les images sont à titre indicatif seulement. Le programme Air Miles est réservé aux membres CMEQ seulement.



FSC  
POUR POSITION  
SEULEMENT