

Caméra acoustique ultrasonore Fluke ii900



Les fuites dans les systèmes d'air comprimé, de gaz, de vapeur et de vide ont un impact non seulement sur le temps de production, mais aussi sur la rentabilité des opérations.

Bien qu'il s'agisse d'un problème connu, la localisation des fuites a longtemps été une opération longue et fastidieuse, jusqu'à aujourd'hui. Avec la caméra Fluke ii900 et après avoir suivi une brève formation, vos techniciens de maintenance pourront vérifier la présence de fuites d'air lors de leurs opérations d'entretien de routine, même pendant les pics d'activité.

La caméra acoustique ultrasonore ii900 permet aux techniciens d'avoir une image des sons produits par les fuites sur les tuyaux, les raccords et les raccordements lorsqu'ils effectuent un balayage. Son réseau intégré de capteurs acoustiques composé de petits microphones sensibles génère un spectre de niveaux de décibels par fréquence. Basé sur ce résultat, un algorithme calcule une image sonore, appelée SoundMap™, qui se superpose à une image visuelle. L'image sonore (SoundMap) s'adapte automatiquement en fonction du niveau de fréquence sélectionné pour que le bruit de fond soit supprimé.

Enfin une méthode rapide et simple pour identifier les fuites d'air comprimé, de gaz, de vapeur et de vide.

- Exploitez au maximum vos compresseurs d'air et différez les dépenses d'investissement liées à l'installation d'un compresseur supplémentaire
- Assurez-vous que la pression d'air de votre équipement pneumatique est adaptée
- Réduisez les coûts énergétiques
- Détectez les fuites plus rapidement
- Améliorez la fiabilité de votre chaîne de production
- Détectez les fuites dans le cadre de vos opérations d'entretien de routine
- Formez votre équipe en quelques minutes
- Validez les réparations sur place

TECHNOLOGIE SOUNDSIGHT™

IMAGERIE ACOUSTIQUE

Fusion image visuelle et SoundMap™

SENSIBILITÉ

*Détecte une fuite de 150 ml/mn à env. 700 kPa jusqu'à 10 mètres (fuite de 0,005 pi³/mn à 100 psi jusqu'à 32,8 ft)**

GAMME DE FRÉQUENCES

De 2 kHz à 52 kHz

DISTANCE DE FONCTIONNEMENT MAXIMUM

*Jusqu'à 50 mètres (164 ft)**

AFFICHAGE

Ecran LCD 7 in 1280 x 800 avec écran tactile capacitif

SoundSight™ fait référence à la technologie Fluke de conversion des ondes sonores en image visuelle.

*En fonction des conditions ambiantes

Spécifications

Caméra acoustique ultrasonore Fluke ii900		Définitions
Capteurs		
Nombre de microphones	64 microphones MEMS numériques	Les microsystèmes électromécaniques ou MEMS font référence à des éléments mécaniques et électromécaniques miniaturisés
Bande de fréquences	2 kHz à 52 kHz	
Sensibilité à la pression sonore	Détecte une fuite de 0,005 pi3/mn à 100 psi jusqu'à 32,8 ft (détecte une fuite de 2,5 cm3/s à 7 bar à partir de 10 mètres)*	
Portée de fonctionnement	0,5 à > 50 mètres (1,6 à > 164 ft)*	
Champ de vision (FOV)	63° ± 5°	
Fréquence d'image minimale	12,5 ips	Le nombre d'images par seconde (ips) correspond au taux de rafraîchissement d'images
Appareil photo numérique intégré (lumière visible)		
Champ de visée (FOV)	63° ± 5°	
Mise au point	Objectif fixe	
Affichage LCD 7" avec rétroéclairage, lisibilité optimale même en plein soleil		
Résolution	1 280 x 800 (1 024 000 pixels)	
Ecran tactile	Capacitif	Réponse extrêmement précise et rapide
Image acoustique	Oui, image SoundMap™	Une image SoundMap™ est une carte visuelle des sources sonores utilisant un réseau de capteurs acoustiques
Stockage des images		
Capacité de stockage	Mémoire interne avec une capacité de 999 fichiers d'images ou 20 fichiers vidéo	
Format d'image	Fusion image visuelle et SoundMap™.JPG ou .PNG	
Format vidéo	Fusion image visuelle et SoundMap™.MP4	
Durée de la vidéo	30 secondes	
Exportation numérique	Port USB-C pour le transfert de données	
Mesures acoustiques		
Gamme de mesure	29,3 dB à 119,6 dB SPL (±2 dB) à 2 kHz 21,9 dB à 112,2 dB SPL (±2 dB) à 19 kHz 36,6 dB à 126,9 dB SPL (±2 dB) à 52 kHz	Le niveau de pression sonore (dB SPL) ou de pression acoustique est l'écart de pression locale par rapport au niveau décibel ambiant et de pression sonore
Gain dB automatique max/min	Automatique ou manuel, sélectionnable par l'utilisateur	
Sélection de la bande de fréquence	Sélectionnable par l'utilisateur via des préréglages définis par l'utilisateur ou une saisie manuelle	
Logiciel		
Simplicité d'utilisation	Interface utilisateur intuitive	
Graphiques de tendance	Echelle de fréquence et de dB	
Marqueurs de point	Lecture du niveau de dB au centre de l'image	
Pile		
Batteries (remplaçables sur le terrain, rechargeables)	Li-ion rechargeable, Fluke BP291	
Durée de vie des piles	6 heures (le produit comprend une batterie de rechange)	
Durée de charge de la batterie	3 heures	
Système de recharge	Chargeur à deux baies externe, ED8C 290	
Spécifications générales		
Palettes standard	3 : Nuance de gris, acier, bleu-rouge	
Température de fonctionnement	0 °C à 40 °C (32 °F à 104 °F)	
Température de stockage	-20 °C à +70 °C (-4 °F à +158 °F) sans batterie	
Humidité relative	10 % à 95 % (sans condensation)	
Dimensions (H x l x L)	186 mm x 322 mm x 68 mm (7,3 in x 12,7 in x 2,7 in)	
Poids (batterie comprise)	1,7 kg (3,75 livres)	
Indice de protection de l'unité principale	IP40	Protection contre les particules d'un millimètre ou plus et les gouttes d'eau
Indice de protection de la tête du capteur	IP51	Protection limitée contre la poussière
Garantie	2 an	
Notification d'auto-diagnostic	Test d'état du réseau de microphones permettant de signaler tout problème éventuel	
Langues prises en charge	Allemand, anglais, chinois simplifié, chinois traditionnel, coréen, espagnol, finnois, français, italien, japonais, néerlandais, polonais, portugais, russe, suédois,	
Conforme RoHS	Oui	
Sécurité		
Sécurité générale	CEI 61010-1	
Compatibilité électromagnétique (CEM) Internationale	CEI 61326-1 : Environnement électromagnétique portable CEI 61326-2-2 CISPR 11 : Groupe 1 classe A	
Corée (KCC)	Equipement de classe A (équipement de communication et de diffusion industriel)	
Etats-Unis (FCC)	47 CFR 15 sous-partie B. Ce produit est considéré comme exempt conformément à la clause 15.103	

*En fonction des conditions ambiantes



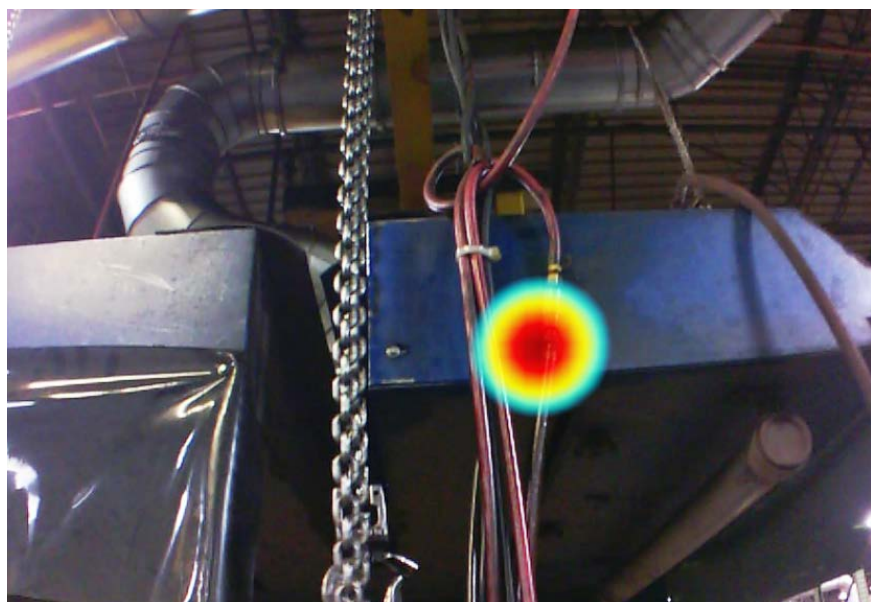
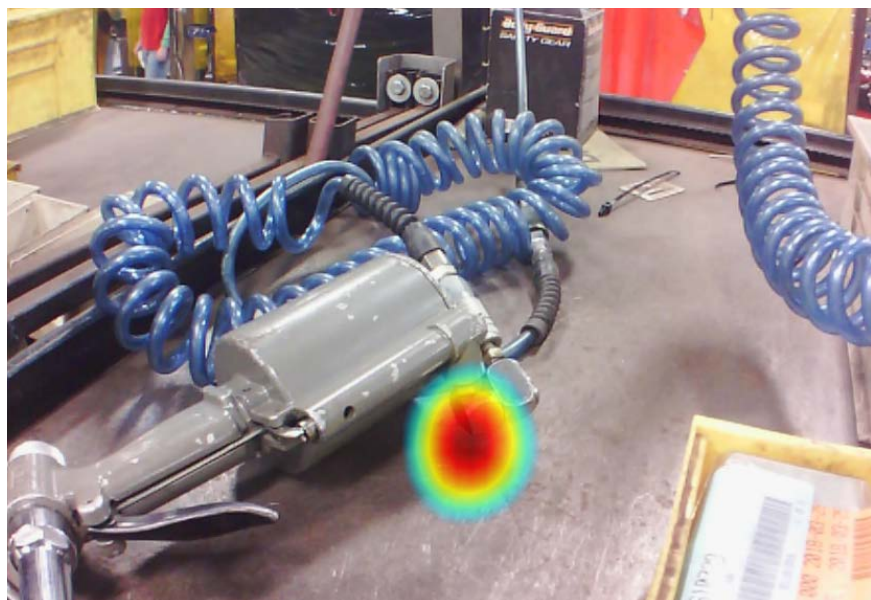
Informations de commande

Fluke ii900 Caméra acoustique ultrasonore

Inclus

Caméra ; alimentation et chargeur de batterie AC (adaptateurs AC universels compris) ; deux batteries intelligentes lithium-ion résistantes ; câble USB ; mallette de transport rigide renforcée ; deux protections en caoutchouc pour caméras ; dragonne et tour de cou réglables.

Consultez votre site Web Fluke local ou contactez votre représentant Fluke local pour obtenir de plus amples informations.



Images prises avec la caméra acoustique ultrasonore Fluke ii900 dans un environnement industriel.

*Soyez à la pointe du progrès avec **Fluke**.*

Fluke France SAS

20 Allée des érables
93420 Villepinte
France
Téléphone: +33 17 080 0000
Télécopie: +33 17 080 0001
E-mail: cs.fr@fluke.com
Web: www.fluke.com/fr-fr

Fluke Belgium N.V.

Kortrijksesteenweg 1095
B9051 Gent
Belgium
Tel: +32 2402 2100
Fax: +32 2402 2101
E-mail: cs.be@fluke.com
Web: www.fluke.com/fr-be

Fluke (Switzerland) GmbH

Industrial Division
Hardstrasse 20
CH-8303 Bassersdorf
Tel: +41 (0) 44 580 7504
Fax: +41 (0) 44 580 75 01
E-mail: info@ch.fluke.nl
Web: www.fluke.com/fr-ch

©2019 Fluke Corporation. Tous droits réservés.
Informations modifiables sans préavis.
8/2019 6012097c-fr

La modification de ce document est interdite sans l'autorisation écrite de Fluke Corporation.