

Foundry
CarnokyType

Designer
Samuel Čarnoký

Designed
2017—2019

Release date
November 2020

Number of fonts per family
30 fonts
(10 normal + 10 Condensed
+ 10 Extended styles)

Weights
5 weights + Italics

Number of glyphs per font
778 glyphs

Purchase
carnokytype.com
myfonts.com

More details and purchased
options about CarnokyType fonts
you can view on carnokytype.com

Zin Display/
Zin Display
Condensed/
Zin Display
Extended

Zin Display is a contemporary typeface designed for various situations of typographic usage. Characteristic feature is a large x-height and balance between neutral construction of letters (strictly vertical axis), dynamic open forms (opened terminals) and sharp instrokes, outstrokes and serifs. Another typical feature is a visually narrower connection between stems and strokes.

The complete font family consist of three width proportions (Normal, Condensed and Extended). Every sub-family has 5 weights, ranging from Light to Black with matching Italics.

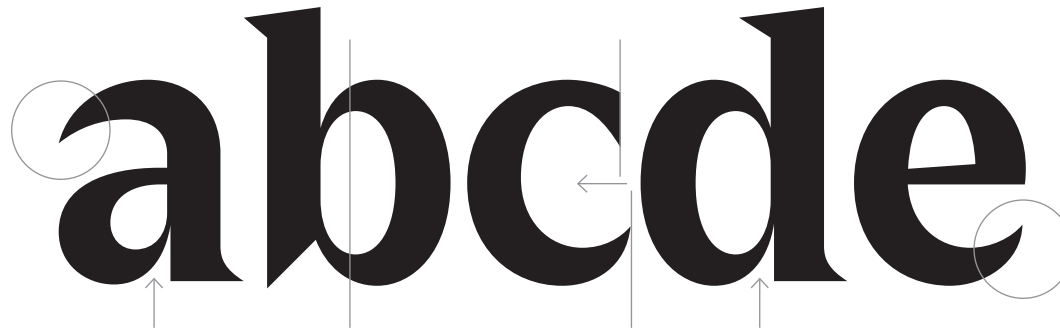
Zin Display can be effectively used especially for display typesetting but works for longer text as well. It can be used especially in magazine layouts and editorial design, as well in advertising typography, orientation systems, corporate identities and many other situations.

Zin Display is a member of the Zin super family, which also includes Zin Sans, Zin Slab and Zin Serif fonts.

125 pt
ZinDisplay-Bold

32/42 pt
ZinDisplay-Regular

100 pt
ZinDisplay/Condensed/Extended



ABCDEFGHIJKLMN
OP
QRSTUVWXYZa
bcdefgg
hijklmnop
qrstuvwxyz
0123456789/0123456789
([{.,:!?@&\$*€P£¥}])



SANS

SLAB

SERIF

DISPLAY



The complete font family consist of three width proportions (Normal, Condensed, Extended). Every of this subfamilies consist of 10 styles in 5 weights (Light to Black) with matching Italics.

You can try three Demo styles in Medium weight (with limited character set and features) fully for free.

Zin Display:

Light
Light Italic
 Regular
Regular Italic
 Medium
Medium Italic
Bold
Bold Italic
Black
Black Italic

+

Demo

→ Condensed

Light
Light Italic
 Regular
Regular Italic
 Medium
Medium Italic
Bold
Bold Italic
Black
Black Italic

+

Demo

→ Extended

Light
Light Italic
 Regular
Regular Italic
 Medium
Medium Italic
Bold
Bold Italic
Black
Black Italic

+

Demo

25/30 pt
 ZinDisplay
 ZinDisplay Condensed
 ZinDisplay Extended

Each font style of Zin Display includes a wide range of typographic options applied by the OpenType features.

Capital Spacing (cpsp)	→ CAPITAL SPACING (+10/15)	→ CAPITAL SPACING (+10/15)
Case-Sensitive Forms (case)	→ (CASE)→OPEN@TYPE→	→ (CASE)→OPEN@TYPE→
Small Capitals (smcp)	→ Small Capitals	→ SMALL CAPITALS
Small Capitals From Capitals (c2sc)	→ ALL Small Capitals	→ ALL SMALL CAPITALS
Old Style Figures (onum)	→ 0123456789	→ 0123456789
Tabular Figures (tnum)	→ 0 1 2 3 4 5 6 7 8 9 . , :	→ 0 1 2 3 4 5 6 7 8 9 . , :
Proportional Figures (pnum)	→ 0 1 2 3 4 5 6 7 8 9	→ 0 1 2 3 4 5 6 7 8 9
Slashed Zero (zero)	→ 2017,100 000 €, 08.50	→ 2017,100 000 €, 08.50
Fractions (frac)	→ 0/0 1/4 182/1981	→ ¼ 182/1981
Numerators (numr)	→ 0123456789/0123456789	→ 0123456789/0123456789
Denominators (dnom)	→ 0123456789/0123456789	→ 0123456789/0123456789
Superscript/Superiors (sup)	→ index ⁹ , abc ⁺⁰¹²	→ index ⁹ , abc ⁺⁰¹²
Scientific Inferiors (sinf)	→ H ₂ O, abc ₊₀₁₂	→ H ₂ O, abc ₊₀₁₂
Ordinals (ordn)	→ 20 th , 1 st , 2 nd , 3 rd , 1 ^{ème}	→ 20 th , 1 st , 2 nd , 3 rd , 1 ^{ème}
Standard Ligatures (liga)	→ fine, office, fiha, flea, fjord, soft...	→ fine, office, fiha, flea, fjord, soft...
Discretionary Ligatures (dlig)	→ spoločnosť, pocta, (c) (p) (r) (č)	→ spoločnosť, pocta, © ®
Localized Forms (locl) — ROM, MOL NLD / TRK, KAZ, TAT, CRT, AZE	→ muțumesc → mîjn / paral·lel	→ muțumesc → mîjn / paral·lel
Contextual Alternates (calt)	→ voľba, veľký, loďka, päťboj, Fy, Ty	→ voľba, veľký, loďka, päťboj, Fy, Ty
Stylistic Alternates (salt)	→ a, g, y, &, &, ^a	→ a, g, y, &, &, ^a
Stylistic Set 1 (ss01)	→ gang / gang (regular / italic)	→ gang / gang (regular / italic)
Stylistic Set 2 (ss02)	→ typography	→ typography
Stylistic Set 3 (ss03)	→ <- , -^ , -> , ^- , <-> , ^-^ , > / , /> , < / , /<	→ ← , ↑ , → , ↓ , ↔ , ⇕ , ↖ , ↗ , ↘ , ↙
Stylistic Set 4 (ss04)	→ typography	→ typography

11/12 pt
ZinDisplay Bold

English
Czech
Polish
Hungarian

8/11 pt
ZinDisplay-Regular

The United States of America (USA or U.S.A.), commonly called the United States (US or U.S.) and America, is a federal constitutional republic consisting of fifty states and a federal district. The country is situated mostly in central North America, where its forty-eight contiguous states and Washington, D.C., the capital district, lie between the Pacific and Atlantic Oceans, bordered by Canada to the north and Mexico to the south. The state of Alaska is situated in the northwest portion of the continent, with Canada to its east and Russia to its west across the Bering Strait. The state of Hawaii is an archipelago in the mid-Pacific. The country also possesses several territories in the Pacific and Caribbean. At 3.79 million square miles (9.83 million km²)

Spanish
Romanian
Finnish
German

8/11 pt
ZinDisplay-Regular

España o el Reino de España es un país soberano, miembro de la Unión Europea, constituido en Estado social y democrático de derecho y cuya forma de gobierno es la monarquía parlamentaria. Su territorio está organizado en 17 comunidades autónomas y dos ciudades autónomas. Su capital es la villa de Madrid. Es un país bicontinental que se encuentra situado tanto en Europa occidental como en el norte de África. En Europa ocupa la mayor parte de la península Ibérica, conocida como España peninsular, y el archipiélago de las islas Baleares (en el mar Mediterráneo occidental); en África se hallan las ciudades de Ceuta (en la península Tingitana) y Melilla (en el cabo de Tres Forcas), las islas Canarias (en el océano Atlántico nororiental), las islas Chafarinas, el

Česká republika, oficiálním jednoslovným názvem Česko, zkratkou ČR, je stát na území českých zemí ve střední Evropě. Vznikl 1. ledna 1969 jako formálně svrchovaný národní stát pod názvem Česká socialistická republika v rámci federalizace Československa, od 6. března 1990 nese název Česká republika, 1. ledna 1993 se v souvislosti se zánikem Československa stala subjektem mezinárodního práva a od téhož data je účinná její první ústava. Česko je parlamentní republika, demokratický právní stát s liberálním státním režimem a politickým systémem založeným na svobodné soutěži politických stran a hnutí. Hlavou státu je prezident republiky, vrcholným a jediným zákonodárným orgánem je dvoukomorový Parlament České republiky. Stát výrazně inklinuje

România este o țară situată în sud-estul Europei Centrale, pe cursul inferior al Dunării, la nord de peninsula Balcanică și la țărmul nord-vestic al Mării Negre. Pe teritoriul ei este situată aproape toată suprafața Deltei Dunării și partea sudică și centrală a Munților Carpați. Se învecinează cu Bulgaria la sud, Serbia la sud-vest, Ungaria la nord-vest, Ucraina la nord și est și Republica Moldova la est, iar țărmul Mării Negre se găsește la sud-est. De-a lungul istoriei, diferite porțiuni ale teritoriului de astăzi al României au fost în componența sau sub administrația Daciei, Imperiului Roman, Imperiului Otoman, Imperiului Rus și a celui Austro-Ungar. România a devenit stat suveran în 1859 prin unirea dintre Moldova și Țara Românească condusă de Alexandru

Polska, Rzeczpospolita Polska – państwo unitarne w Europie Środkowej, położone między Morzem Bałtyckim na północy a Sudetami i Karpataми na południu, w dorzeczu Wisły i Odry. Powierzchnia administracyjna Polski wynosi 312 679 km², co daje jej 70. miejsce na świecie i dziewiąte w Europie. Zamieszкана przez ponad 38,5 miliona ludzi, zajmuje pod względem liczby ludności 34. miejsce na świecie, a szóste w Unii Europejskiej. Od zachodu graniczy z Niemcami, od południa z Czechami i Słowacją, od wschodu z Ukrainą i Białorusią, od północnego wschodu z Litwą oraz od północy z Rosją poprzez jednostkę administracyjną o nazwie obwód kaliningradzki. Ponadto większość północnej granicy Polski wyznacza wybrzeże Morza Bałtyckiego.

Suomen tasavalta eli Suomi (ruots. Republiken Finland, Finland) on valtio Pohjois-Euroopassa Itämeren rannalla. Suomi kuuluu Pohjoismaihin ja Euroopan unioniin. Se rajautuu idässä Venäjään ja siihen kuuluvaan Karjalan tasavaltaan, pohjoisessa Norjaan ja lännessä Ruotsiin. Etelässä lähin maa on Viro Suomenlahden eteläpuolella. Ahvenanmaa on Suomen demilitarisoitu maakunta, jolla on itsehallinto. Suomi kuuluu maapallon lämpövyöhykkeistä pääosin lauhkeaan vyöhykkeeseen ja sen pohjoisosaan, jota voidaan nimittää myös viileäksi vyöhykkeeksi. Kasvillisuusvyöhykkeistä Suomi kuuluu pääosin pohjoiseen havumetsävyöhykkeeseen. Suomi on verraten harvaan asuttu maa, ja sen 5,4 miljoonaa asukasta keskittyvät pääosin maan

Magyarország Közép-Európában, a Kárpát-medencében fekvő, tengerparttal nem rendelkező ország. Az országot északról Szlovákia, északkeletről Ukrajna, keletről és délkeletről Románia, délről Szerbia és Horvátország, délnyugatról Szlovénia, nyugatról Ausztria határolja. Fővárosa és egyben legnépesebb városa Budapest. Nagyobb városai még Debrecen, Szeged, Miskolc, Pécs, Győr, Nyíregyháza, Kecskemét és Székesfehérvár. Az ország 1955 óta ENSZ, 1996 óta – egyebek között – az OECD, 1999 óta a NATO, 2004 óta az Európai Unió, 2007. december 21-e óta pedig a schengeni övezetnek is tagja, és egyik alapítója az úgynevezett Visegrádi Együttműködés szervezetnek. Az ország és az állam hivatalos neve 2011. december 31-ig az alkotmány szerint Magyar

Deutschland ist ein Bundesstaat in Mitteleuropa. Gemäß seiner Verfassung ist Deutschland eine föderal organisierte Republik, die aus den 16 deutschen Ländern gebildet wird. Die Bundesrepublik Deutschland ist ein freiheitlich-demokratischer und sozialer Rechtsstaat und stellt die jüngste Ausprägung des deutschen Nationalstaates dar. Bundeshauptstadt ist Berlin. Neun europäische Nachbarstaaten grenzen an die Bundesrepublik, naturräumlich zudem im Norden die Gewässer der Nord- und Ostsee und im Süden das Bergland der Alpen. Sie liegt in der gemäßigten Klimazone und zählt mit rund 82 Millionen Einwohnern zu den dicht besiedelten Flächenländern. Deutschland ist Gründungsmitglied der Europäischen Union sowie deren bevölke-

The United States of America (USA or U.S.A.), commonly called the United States (US or U.S.) and America, is a federal constitutional republic consisting of fifty states and a federal district. The country is situated mostly in central North America, where its forty-eight contiguous states and Washington, D.C., the capital district, lie between the Pacific and Atlantic Oceans, bordered by Canada to the north and Mexico to the south. The state of Alaska is situated in the northwest portion of the continent, with Canada to its east and Russia to its west across the Bering Strait. The state of Hawaii is an archipelago in the mid-Pacific. The country also possesses several territories in the Pacific and Caribbean. At 3.79 million square miles (9.83 million km²) and with around 315 million people, the United States is the third- or fourth-largest country by total area, and the third-largest by both land area and popula-

España o el Reino de España es un país soberano, miembro de la Unión Europea, constituido en Estado social y democrático de derecho y cuya forma de gobierno es la monarquía parlamentaria. Su territorio está organizado en 17 comunidades autónomas y dos ciudades autónomas. Su capital es la villa de Madrid. Es un país bicontinental que se encuentra situado tanto en Europa occidental como en el norte de África. En Europa ocupa la mayor parte de la península Ibérica, conocida como España peninsular, y el archipiélago de las islas Baleares (en el mar Mediterráneo occidental); en África se hallan las ciudades de Ceuta (en la península Tingitana) y Melilla (en el cabo de Tres Forcas), las islas Canarias (en el océano Atlántico nororiental), las islas Chafarinas, el peñón de Vélez de la Gomera, las islas Alhucemas y la isla de Alborán. El municipio de Llívia, en los Pirineos, constituye un enclave

Česká republika, oficiálním jednoslovným názvem Česko, zkratkou ČR, je stát na území českých zemí ve střední Evropě. Vznikl 1. ledna 1969 jako formálně svrchovaný národní stát pod názvem Česká socialistická republika v rámci federalizace Československa, od 6. března 1990 nese název Česká republika, 1. ledna 1993 se v souvislosti se zánikem Československa stala subjektem mezinárodního práva a od téhož data je účinná její první ústava. Česko je parlamentní republika, demokratický právní stát s liberálním státním režimem a politickým systémem založeným na svobodné soutěži politických stran a hnutí. Hlavou státu je prezident republiky, vrcholným a jediným zákonodárným orgánem je dvoukomorový Parlament České republiky. Stát výrazně inklinuje k liberalismu, kapitalismu, tržnímu hospodářství, a volnému trhu. Řadí se mezi vyspělé země. Dle ekonomických, sociál-

România este o țară situată în sud-estul Europei Centrale, pe cursul inferior al Dunării, la nord de peninsula Balcanică și la țărmul nord-vestic al Mării Negre. Pe teritoriul ei este situată aproape toată suprafața Deltei Dunării și partea sudică și centrală a Munților Carpați. Se învecinează cu Bulgaria la sud, Serbia la sud-vest, Ungaria la nord-vest, Ucraina la nord și est și Republica Moldova la est, iar țărmul Mării Negre se găsește la sud-est. De-a lungul istoriei, diferite porțiuni ale teritoriului de astăzi al României au fost în componența sau sub administrația Daciei, Imperiului Roman, Imperiului Otoman, Imperiului Rus și a celui Austro-Ungar. România a devenit stat suveran în 1859 prin unirea dintre Moldova și Țara Românească condusă de Alexandru Ioan Cuza și a fost recunoscută ca țară independentă 19 ani mai târziu. În 1918, Transilvania, Bucovina și Basarabia

Polska, Rzeczpospolita Polska – państwo unitarne w Europie Środkowej, położone między Morzem Bałtyckim na północy a Sudetami i Karpatami na południu, w dorzeczu Wisły i Odry. Powierzchnia administracyjna Polski wynosi 312 679 km², co daje jej 70. miejsce na świecie i dziewiąte w Europie. Zamieszкана przez ponad 38,5 miliona ludzi, zajmuje pod względem liczby ludności 34. miejsce na świecie, a szóste w Unii Europejskiej. Od zachodu graniczy z Niemcami, od południa z Czechami i Słowacją, od wschodu z Ukrainą i Białorusią, od północnego wschodu z Litwą oraz od północy z Rosją poprzez jednostkę administracyjną o nazwie obwód kaliningradzki. Ponadto większość północnej granicy Polski wyznacza wybrzeże Morza Bałtyckiego. Polska wyłączna strefa ekonomiczna na Bałtyku graniczy ze strefami Danii i Szwecji. III Rzeczpospolita jest szybko rozwijającym

Suomen tasavalta eli Suomi (ruots. Republiken Finland, Finland) on valtio Pohjois-Euroopassa Itämeren rannalla. Suomi kuuluu Pohjoismaihin ja Euroopan unioniin. Se rajautuu idässä Venäjään ja siihen kuuluvaan Karjalan tasavaltaan, pohjoisessa Norjaan ja lännessä Ruotsiin. Etelässä lähin maa on Viro Suomenlahden eteläpuolella. Ahvenanmaa on Suomen demilitarisoitu maakunta, jolla on itsehallinto. Suomi kuuluu maapallon lämpövyöhykkeistä pääosin lauhkeaan vyöhykkeeseen ja sen pohjoisosaan, jota voidaan nimittää myös viileäksi vyöhykkeeksi. Kasvillisuusvyöhykkeistä Suomi kuuluu pääosin pohjoiseen havumetsävyöhykkeeseen. Suomi on verraten harvaan asuttu maa, ja sen 5,4 miljoonaa asukasta keskittävät pääosin maan etelä- ja keskiosiin. Maan perustuslaki määrittelee kansalliskieliksi suomen (puhujia 90,0 % väestöstä vuoden 2011 lopussa) ja ruotsin (5,4 %). Suomi valit-

Magyarország Közép-Európában, a Kárpát-medencében fekvő, tengerparttal nem rendelkező ország. Az országot északról Szlovákia, északkeletről Ukrajna, keletről és délkeletről Románia, délről Szerbia és Horvátország, délnyugatról Szlovénia, nyugatról Ausztria határolja. Fővárosa és egyben legnépesebb városa Budapest. Nagyobb városai még Debrecen, Szeged, Miskolc, Pécs, Győr, Nyíregyháza, Kecskemét és Székesfehérvár. Az ország 1955 óta ENSZ, 1996 óta – egyebek között – az OECD, 1999 óta a NATO, 2004 óta az Európai Unió, 2007. december 21-e óta pedig a schengeni övezetnek is tagja, és egyik alapítója az úgynevezett Visegrádi Együttműködés szervezetnek. Az ország és az állam hivatalos neve 2011. december 31-ig az alkotmány szerint Magyar Köztársaság volt, 2012. január 1. óta az Alaptörvény szerint Magyarország. Államformája köztársaság. Magyarország a keleti félgömb 16°

Deutschland ist ein Bundesstaat in Mitteleuropa. Gemäß seiner Verfassung ist Deutschland eine föderal organisierte Republik, die aus den 16 deutschen Ländern gebildet wird. Die Bundesrepublik Deutschland ist ein freiheitlich-demokratischer und sozialer Rechtsstaat und stellt die jüngste Ausprägung des deutschen Nationalstaates dar. Bundeshauptstadt ist Berlin. Neun europäische Nachbarstaaten grenzen an die Bundesrepublik, naturräumlich zudem im Norden die Gewässer der Nord- und Ostsee und im Süden das Bergland der Alpen. Sie liegt in der gemäßigten Klimazone und zählt mit rund 82 Millionen Einwohnern zu den dicht besiedelten Flächenländern. Deutschland ist Gründungsmitglied der Europäischen Union sowie deren bevölkerungsreichstes Land und bildet mit 16 anderen EU-Mitgliedstaaten eine Währungsunion, die Eurozone. Es ist Mitglied der Vereinten Nationen,

English
Czech
Polish
Hungarian

8/11 pt
ZinDisplayCondensed-Regular

Spanish
Romanian
Finnish
German

8/11 pt
ZinDisplayCondensed-Regular

The United States of America (USA or U.S.A.), commonly called the United States (US or U.S.) and America, is a federal constitutional republic consisting of fifty states and a federal district. The country is situated mostly in central North America, where its forty-eight contiguous states and Washington, D.C., the capital district, lie between the Pacific and Atlantic Oceans, bordered by Canada to the north and Mexico to the south. The state of Alaska is situated in the northwest portion of the continent, with Canada to its east and Russia to its west across the Bering Strait. The state of Hawaii is an archipelago in the mid-Pacif-

España o el Reino de España es un país soberano, miembro de la Unión Europea, constituido en Estado social y democrático de derecho y cuya forma de gobierno es la monarquía parlamentaria. Su territorio está organizado en 17 comunidades autónomas y dos ciudades autónomas. Su capital es la villa de Madrid. Es un país bicontinental que se encuentra situado tanto en Europa occidental como en el norte de África. En Europa ocupa la mayor parte de la península Ibérica, conocida como España peninsular, y el archipiélago de las islas Baleares (en el mar Mediterráneo occidental); en África se hallan las ciudades de Ceuta (en la pe-

Česká republika, oficiálním jednoslovným názvem Česko, zkratkou ČR, je stát na území českých zemí ve střední Evropě. Vznikl 1. ledna 1969 jako formálně svrchovaný národní stát pod názvem Česká socialistická republika v rámci federalizace Československa, od 6. března 1990 nese název Česká republika, 1. ledna 1993 se v souvislosti se zánikem Československa stala subjektem mezinárodního práva a od téhož data je účinná její první ústava. Česko je parlamentní republika, demokratický právní stát s liberálním státním režimem a politickým systémem založeným na svobodné soutěži politických stran a hnutí. Hlavou státu je

România este o țară situată în sud-estul Europei Centrale, pe cursul inferior al Dunării, la nord de peninsula Balcanică și la țărmul nord-vestic al Mării Negre. Pe teritoriul ei este situată aproape toată suprafața Deltei Dunării și partea sudică și centrală a Munților Carpați. Se învecinează cu Bulgaria la sud, Serbia la sud-vest, Ungaria la nord-vest, Ucraina la nord și est și Republica Moldova la est, iar țărmul Mării Negre se găsește la sud-est. De-a lungul istoriei, diferite porțiuni ale teritoriului de astăzi al României au fost în componența sau sub administrația Daciei, Imperiului Roman, Imperiului Otoman, Imperiului Rus și a celui Aus-

Polska, Rzeczpospolita Polska – państwo unitarne w Europie Środkowej, położone między Morzem Bałtyckim na północy a Sudetami i Karpataми na południu, w dorzeczu Wisły i Odry. Powierzchnia administracyjna Polski wynosi 312 679 km², co daje jej 70. miejsce na świecie i dziewiąte w Europie. Zamieszкана przez ponad 38,5 miliona ludzi, zajmuje pod względem liczby ludności 34. miejsce na świecie, a szóste w Unii Europejskiej. Od zachodu graniczy z Niemcami, od południa z Czechami i Słowacją, od wschodu z Ukrainą i Białorusią, od północnego wschodu z Litwą oraz od północy z Rosją poprzez jednostkę administra-

Suomen tasavalta eli Suomi (ruots. Republiken Finland, Finland) on valtio Pohjois-Euroopassa Itämeren rannalla. Suomi kuuluu Pohjoismaihin ja Euroopan unioniin. Se rajautuu idässä Venäjään ja siihen kuuluvan Karjalan tasavaltaan, pohjoisessa Norjaan ja lännessä Ruotsiin. Etelässä lähin maa on Viro Suomenlahden eteläpuolella. Ahvenanmaa on Suomen demilitarisoitu maakunta, jolla on itsehallinto. Suomi kuuluu maapallon lämpövyöhykkeistä pääosin lauhkeaan vyöhykkeeseen ja sen pohjoisosaan, jota voidaan nimittää myös viileäksi vyöhykkeeksi. Kasvillisuusvyöhykkeistä Suomi kuuluu pääosin pohjoiseen havumetsävyö-

Magyarország Közép-Európában, a Kárpát-medencében fekvő, tengerparttal nem rendelkező ország. Az országot északról Szlovákia, északkeletről Ukrajna, keletről és délkeletről Románia, délről Szerbia és Horvátország, délnyugatról Szlovénia, nyugatról Ausztria határolja. Fővárosa és egyben legnépesebb városa Budapest. Nagyobb városai még Debrecen, Szeged, Miskolc, Pécs, Győr, Nyíregyháza, Kecskemét és Székesfehérvár. Az ország 1955 óta ENSZ, 1996 óta – egyebek között – az OECD, 1999 óta a NATO, 2004 óta az Európai Unió, 2007. december 21-e óta pedig a schengeni övezetnek is tagja, és egyik alapítója az úgynevezett Viseg-

Deutschland ist ein Bundesstaat in Mitteleuropa. Gemäß seiner Verfassung ist Deutschland eine föderal organisierte Republik, die aus den 16 deutschen Ländern gebildet wird. Die Bundesrepublik Deutschland ist ein freiheitlich-demokratischer und sozialer Rechtsstaat und stellt die jüngste Ausprägung des deutschen Nationalstaates dar. Bundeshauptstadt ist Berlin. Neun europäische Nachbarstaaten grenzen an die Bundesrepublik, naturräumlich zudem im Norden die Gewässer der Nord- und Ostsee und im Süden das Bergland der Alpen. Sie liegt in der gemäßigten Klimazone und zählt mit rund 82 Millionen Einwohnern

English
Czech
Polish
Hungarian

8/11 pt
ZinDisplayExtended-Regular

Spanish
Romanian
Finnish
German

8/11 pt
ZinDisplayExtended-Regular

SLOVENSKO, dlhý tvar SLOVENSKÁ REPUBLIKA, je vnútrozemský štát v strednej Európe. Má rozlohu 49 035 km² a žije tu približne 5,43 milióna obyvateľov. Hraničí s Českom (251,8 km), Rakúskom (107,1 km), Poľskom (541,1 km), Ukrajinou (97,8 km) a Maďarskom (654,8 km). Hlavným a najľudnatejším mestom je Bratislava.

SLOVENSKO, dlhý tvar SLOVENSKÁ REPUBLIKA, je vnútrozemský štát v strednej Európe. Má rozlohu 49 035 km² a žije tu približne 5,43 milióna obyvateľov. Hraničí s Českom (251,8 km), Rakúskom (107,1 km), Poľskom (541,1 km), Ukrajinou (97,8 km) a Maďarskom (654,8 km). Hlavným a najľudnatejším mestom je Bratislava.

SLOVENSKO, dlhý tvar SLOVENSKÁ REPUBLIKA, je vnútrozemský štát v strednej Európe. Má rozlohu 49 035 km² a žije tu približne 5,43 milióna obyvateľov. Hraničí s Českom (251,8 km), Rakúskom (107,1 km), Poľskom (541,1 km), Ukrajinou (97,8 km) a Maďarskom (654,8 km). Hlavným a najľudnatejším mestom je Bratislava.

SLOVENSKO, dlhý tvar SLOVENSKÁ REPUBLIKA, je vnútrozemský štát v strednej Európe. Má rozlohu 49 035 km² a žije tu približne 5,43 milióna obyvateľov. Hraničí s Českom (251,8 km), Rakúskom (107,1 km), Poľskom (541,1 km), Ukrajinou (97,8 km) a Maďarskom (654,8 km). Hlavným a najľudnatejším mestom je Bratislava.

SLOVENSKO, dlhý tvar SLOVENSKÁ REPUBLIKA, je vnútrozemský štát v strednej Európe. Má rozlohu 49 035 km² a žije tu približne 5,43 milióna obyvateľov. Hraničí s Českom (251,8 km), Rakúskom (107,1 km), Poľskom (541,1 km), Ukrajinou (97,8 km) a Maďarskom (654,8 km). Hlavným a najľudnatejším mestom je Bratislava.

SLOVENSKO, dlhý tvar SLOVENSKÁ REPUBLIKA, je vnútrozemský štát v strednej Európe. Má rozlohu 49 035 km² a žije tu približne 5,43 milióna obyvateľov. Hraničí s Českom (251,8 km), Rakúskom (107,1 km), Poľskom (541,1 km), Ukrajinou (97,8 km) a Maďarskom (654,8 km). Hlav-

SLOVENSKO, dlhý tvar SLOVENSKÁ REPUBLIKA, je vnútrozemský štát v strednej Európe. Má rozlohu 49 035 km² a žije tu približne 5,43 milióna obyvateľov. Hraničí s Českom (251,8 km), Rakúskom (107,1 km), Poľskom (541,1 km), Ukrajinou (97,8 km) a Maďarskom (654,8 km). Hlav-

SLOVENSKO, dlhý tvar SLOVENSKÁ REPUBLIKA, je vnútrozemský štát v strednej Európe. Má rozlohu 49 035 km² a žije tu približne 5,43 milióna obyvateľov. Hraničí s Českom (251,8 km), Rakúskom (107,1 km), Poľskom (541,1 km), Ukrajinou (97,8 km) a Maďarskom (654,8 km). Hlav-

SLOVENSKO, dlhý tvar SLOVENSKÁ REPUBLIKA, je vnútrozemský štát v strednej Európe. Má rozlohu 49 035 km² a žije tu približne 5,43 milióna obyvateľov. Hraničí s Českom (251,8 km), Rakúskom (107,1 km), Poľskom (541,1 km), Ukrajinou (97,8 km) a Maďarskom (654,8 km).

SLOVENSKO, dlhý tvar SLOVENSKÁ REPUBLIKA, je vnútrozemský štát v strednej Európe. Má rozlohu 49 035 km² a žije tu približne 5,43 milióna obyvateľov. Hraničí s Českom (251,8 km), Rakúskom (107,1 km), Poľskom (541,1 km), Ukrajinou (97,8 km) a Maďarskom

SLOVENSKÁ REPUBLIKA, je vnútrozemský štát v strednej Európe. Má rozlohu 49 035 km² a žije tu približne 5,43 milióna obyvateľov. Hraničí s Českom (251,8 km), Rakúskom (107,1 km), Poľskom (541,1 km),

SLOVENSKÁ REPUBLIKA, je vnútrozemský štát v strednej Európe. Má rozlohu 49 035 km² a žije tu približne 5,43 milióna obyvateľov. Hraničí s Českom (251,8 km), Rakúskom (107,1 km), Poľskom (541,1 km),

SLOVENSKÁ REPUBLIKA, je vnútrozemský štát v strednej Európe. Má rozlohu 49 035 km² a žije tu približne 5,43 milióna obyvateľov. Hraničí s Českom (251,8 km), Rakúskom (107,1 km), Poľskom (541,1 km),

SLOVENSKO, dlhý tvar SLOVENSKÁ REPUBLIKA, je vnútrozemský štát v strednej Európe. Má rozlohu 49 035 km² a žije tu približne 5,43 milióna obyvateľov. Hraničí s Českom (251,8 km), Rakúskom (107,1 km), Poľskom (541,1 km),

SLOVENSKO, dlhý tvar SLOVENSKÁ REPUBLIKA, je vnútrozemský štát v strednej Európe. Má rozlohu 49 035 km² a žije tu približne 5,43 milióna obyvateľov. Hraničí s Českom (251,8 km), Rakúskom (107,1 km), Poľskom

10/13 pt

ZinDisplayCondensed-Light
ZinDisplayCondensed-Regular
ZinDisplayCondensed-Medium
ZinDisplayCondensed-Bold
ZinDisplayCondensed-Black

ZinDisplay-Light
ZinDisplay-Regular
ZinDisplay-Medium
ZinDisplay-Bold
ZinDisplay-Black

ZinDisplayExtended-Light
ZinDisplayExtended-Regular
ZinDisplayExtended-Medium
ZinDisplayExtended-Bold
ZinDisplayExtended-Black

SLOVENSKO, dlhý tvar SLOVENSKÁ REPUBLIKA, je vnútrozemský štát v strednej Európe. Má rozlohu 49 035 km² a žije tu približne 5,43 milióna obyvateľov. Hraničí s Českom (251,8 km), Rakúskom (107,1 km), Poľskom (541,1 km), Ukrajinou (97,8 km) a Maďarskom (654,8 km). Hlavným a najľudnatejším mestom je Bratislava. Prvý štátny útvar Slo-

SLOVENSKO, dlhý tvar SLOVENSKÁ REPUBLIKA, je vnútrozemský štát v strednej Európe. Má rozlohu 49 035 km² a žije tu približne 5,43 milióna obyvateľov. Hraničí s Českom (251,8 km), Rakúskom (107,1 km), Poľskom (541,1 km), Ukrajinou (97,8 km) a Maďarskom (654,8 km). Hlavným a najľudnatejším mestom je Bratislava. Prvý štátny útvar Slo-

SLOVENSKO, dlhý tvar SLOVENSKÁ REPUBLIKA, je vnútrozemský štát v strednej Európe. Má rozlohu 49 035 km² a žije tu približne 5,43 milióna obyvateľov. Hraničí s Českom (251,8 km), Rakúskom (107,1 km), Poľskom (541,1 km), Ukrajinou (97,8 km) a Maďarskom (654,8 km). Hlavným a najľudnatejším mestom je Bratislava. Prvý štátny útvar Slo-

SLOVENSKO, dlhý tvar SLOVENSKÁ REPUBLIKA, je vnútrozemský štát v strednej Európe. Má rozlohu 49 035 km² a žije tu približne 5,43 milióna obyvateľov. Hraničí s Českom (251,8 km), Rakúskom (107,1 km), Poľskom (541,1 km), Ukrajinou (97,8 km) a Maďarskom (654,8 km). Hlavným a najľudnatejším mestom je Bratislava.

SLOVENSKO, dlhý tvar SLOVENSKÁ REPUBLIKA, je vnútrozemský štát v strednej Európe. Má rozlohu 49 035 km² a žije tu približne 5,43 milióna obyvateľov. Hraničí s Českom (251,8 km), Rakúskom (107,1 km), Poľskom (541,1 km), Ukrajinou (97,8 km) a Maďarskom (654,8 km). Hlavným a najľudnatejším mestom je Bratislava.

SLOVENSKO, dlhý tvar SLOVENSKÁ REPUBLIKA, je vnútrozemský štát v strednej Európe. Má rozlohu 49 035 km² a žije tu približne 5,43 milióna obyvateľov. Hraničí s Českom (251,8 km), Rakúskom (107,1 km), Poľskom (541,1 km), Ukrajinou (97,8 km) a Maďarskom (654,8 km). Hlavným a najľudnatej-

SLOVENSKO, dlhý tvar SLOVENSKÁ REPUBLIKA, je vnútrozemský štát v strednej Európe. Má rozlohu 49 035 km² a žije tu približne 5,43 milióna obyvateľov. Hraničí s Českom (251,8 km), Rakúskom (107,1 km), Poľskom (541,1 km), Ukrajinou (97,8 km) a Maďarskom (654,8 km). Hlavným a najľudna-

SLOVENSKO, dlhý tvar SLOVENSKÁ REPUBLIKA, je vnútrozemský štát v strednej Európe. Má rozlohu 49 035 km² a žije tu približne 5,43 milióna obyvateľov. Hraničí s Českom (251,8 km), Rakúskom (107,1 km), Poľskom (541,1 km), Ukrajinou (97,8 km) a Maďarskom (654,8 km). Hlavným a najľudna-

SLOVENSKO, dlhý tvar SLOVENSKÁ REPUBLIKA, je vnútrozemský štát v strednej Európe. Má rozlohu 49 035 km² a žije tu približne 5,43 milióna obyvateľov. Hraničí s Českom (251,8 km), Rakúskom (107,1 km), Poľskom (541,1 km), Ukrajinou (97,8 km) a Maďarskom (654,8 km). Hlavným a naj-

SLOVENSKO, dlhý tvar SLOVENSKÁ REPUBLIKA, je vnútrozemský štát v strednej Európe. Má rozlohu 49 035 km² a žije tu približne 5,43 milióna obyvateľov. Hraničí s Českom (251,8 km), Rakúskom (107,1 km), Poľskom (541,1 km), Ukrajinou (97,8 km) a Maďarskom (654,8 km). Hlav-

SLOVENSKO, dlhý tvar SLOVENSKÁ REPUBLIKA, je vnútrozemský štát v strednej Európe. Má rozlohu 49 035 km² a žije tu približne 5,43 milióna obyvateľov. Hraničí s Českom (251,8 km), Rakúskom (107,1 km), Poľskom (541,1 km), Ukrajinou (97,8 km)

SLOVENSKO, dlhý tvar SLOVENSKÁ REPUBLIKA, je vnútrozemský štát v strednej Európe. Má rozlohu 49 035 km² a žije tu približne 5,43 milióna obyvateľov. Hraničí s Českom (251,8 km), Rakúskom (107,1 km), Poľskom (541,1 km), Ukra-

SLOVENSKO, dlhý tvar SLOVENSKÁ REPUBLIKA, je vnútrozemský štát v strednej Európe. Má rozlohu 49 035 km² a žije tu približne 5,43 milióna obyvateľov. Hraničí s Českom (251,8 km), Rakúskom (107,1 km), Poľskom (541,1 km),

SLOVENSKO, dlhý tvar SLOVENSKÁ REPUBLIKA, je vnútrozemský štát v strednej Európe. Má rozlohu 49 035 km² a žije tu približne 5,43 milióna obyvateľov. Hraničí s Českom (251,8 km), Rakúskom (107,1 km), Poľskom (541,1 km),

SLOVENSKO, dlhý tvar SLOVENSKÁ REPUBLIKA, je vnútrozemský štát v strednej Európe. Má rozlohu 49 035 km² a žije tu približne 5,43 milióna obyvateľov. Hraničí s Českom (251,8 km), Rakúskom (107,1 km), Poľskom (541,1 km),

10/13 pt

ZinDisplayCondensed-LightItalic
ZinDisplayCondensed-RegularItalic
ZinDisplayCondensed-MediumItalic
ZinDisplayCondensed-BoldItalic
ZinDisplayCondensed-BlackItalic

ZinDisplay-LightItalic
ZinDisplay-RegularItalic
ZinDisplay-MediumItalic
ZinDisplay-BoldItalic
ZinDisplay-BlackItalic

ZinDisplayExtended-LightItalic
ZinDisplayExtended-RegularItalic
ZinDisplayExtended-MediumItalic
ZinDisplayExtended-BoldItalic
ZinDisplayExtended-BlackItalic

ZINE **STORY**

A ZINE (/ˈziːn/ ZEEEN; short for *magazine* or *fanzine*) is most commonly a small-circulation self-published work of original or appropriated texts and images, usually reproduced via photocopier. Usually zines are the product of a single person, or a very small group. *Zines* first emerged in the United States, where the photocopier was invented, and have always been more numerous there.

POPULARLY defined as having a circulation of 1,000 or fewer copies, in practice many zines are produced in editions of fewer than 100. The primary intent of publication is to advance the views of the editor rather than profit, since the time and materials necessary to create a zine are seldom matched

by revenue from its sale. *Zines* have served as a significant medium of communication in various subcultures, and frequently draw inspiration from a “do-it-yourself” philosophy.

ZINES are written in a variety of formats, from desktop-published text to comics to handwritten text (an example being the hardcore punk zine *Cometbus*). Print remains the most popular zine format, usually photocopied with a small circulation. Topics covered are broad, including fanfiction, politics, poetry, art and design, ephemera, personal journals, social theory, riot grrrl and intersectional feminism, single-topic obsession, or sexual content far outside of the mainstream enough to be prohibitive of inclusion in more traditional media. (An example of the latter is Boyd McDonald’s *Straight to Hell*, which reached a circulation of 20,000.¹)

ZINES are typically experimental cultural fragments defined by being created and distributed outside of mainstream publication centers. They have the opportunity to reach selected, specific audiences, and often create



¹ WILLIAM E. JONES, *True Homosexual Experiences: Boyd McDonald and “Straight to Hell”*, Los Angeles: We Heard You Like Books, 2016, ISBN 9780996421812, p. 6.

² MATTERN, SHANNON (2011). “Click/Scan/Bold: The New Materiality of Architectural Discourse and Its Counter-Publics”. *Design and Culture*.

100 pt
ZinDisplayExtended-Black

12/15 pt
ZinDisplay-Regular
ZinDisplay-RegularItalic

8/11 pt
ZinDisplayExtended-Regular
ZinDisplayExtended-RegularItalic

magazine
layouts

WHISKEY

Poctivá spoločnosť

risograph

03. 06. 2017—15. 08. 2049

BREAKING

news

magazine
layouts

WHISKEY

Poctivá spoločnosť

risograph

03. 06. 2017—15. 08. 2049

BREAKING

news

51 pt
 ZinDisplayExtended-Black/Italic
 87 pt
 ZinDisplay-Light/Italic
 51 pt
 ZinDisplayExtended-Bold/Italic
 34 pt
 ZinDisplay-Light/Italic
 74 pt
 ZinDisplayCondensed-Regular/
 Italic
 24 pt
 ZinDisplay-Bold/Italic
 72 pt
 ZinDisplayCondensed-Medium/
 Italic
 117 pt
 ZinDisplay-Black/Italic

CarnokyType is a small independent type foundry of Samuel Čarnoký — type and graphics designer, typographer and lecturer from Slovakia. Foundry was founded in 2010, and it is focused on producing of high quality display and text OpenType fonts for various kinds of typographic use.

Foundry
CarnokyType

Designer
Samuel Čarnoký

Designed
2008—2019

Release date
November 2020

Number of fonts per family
30 fonts
(10 normal + 10 Condensed + 10 Extended styles)

Weights
5 weights + Italics

Number of glyphs per font
778 glyphs

Purchase
carnokytype.com
myfonts.com

Thank you for watching or purchasing CarnokyType fonts. For more additional informations, or if you have any questions or you see some mistakes in released fonts please message on carnokytype@gmail.com

More details and purchased options about CarnokyType fonts you can view on carnokytype.com

—
Enjoy your work
with CarnokyType fonts!

Styles included in complete family

Zin Display Light
Zin Display Light Italic
Zin Display Regular
Zin Display Regular Italic
Zin Display Medium
Zin Display Medium Italic
Zin Display Bold
Zin Display Bold Italic
Zin Display Black
Zin Display Black Italic
—
Zin Display Condensed Light
Zin Display Condensed Light Italic
Zin Display Condensed Regular
Zin Display Condensed Regular Italic
Zin Display Condensed Medium
Zin Display Condensed Medium Italic
Zin Display Condensed Bold
Zin Display Condensed Bold Italic
Zin Display Condensed Black
Zin Display Condensed Black Italic
—
Zin Display Extended Light
Zin Display Extended Light Italic
Zin Display Extended Regular
Zin Display Extended Regular Italic
Zin Display Extended Medium
Zin Display Extended Medium Italic
Zin Display Extended Bold
Zin Display Extended Bold Italic
Zin Display Extended Black
Zin Display Extended Black Italic

OpenType features

Capital Spacing (cpsp)
Case-Sensitive Forms (case)
Small Capitals (smcp)
Small Capitals From Capitals (c2sc)
Old Style Figures (onum)
Tabular Figures (tnum)
Proportional Figures (pnum)
Slashed Zero (zero)
Fractions (frac)
Numerators (numr)
Denominators (dnom)
Superscript (supr)
Scientific Inferiors (sinf)
Ordinals (ordn)
Standard Ligatures (liga)
Discretionary Ligatures (dlig)
Localized Forms (locl)
Stylistic Alternates (salt)
Stylistic Set 1 (ss01)
Stylistic Set 2 (ss02)
Stylistic Set 3 (ss03)

Supported Languages

Afrikaans, Albanian, Asu, Basque, Bemba, Bena, Bosnian, Catalan, Chiga, Cognian, Cornish, Croatian, Czech, Danish, Embu, English, Esperanto, Estonian, Faroese, Filipino, Finnish, French, Friulian, Galician, Ganda, German, Gusii, Hungarian, Icelandic, Inari Sami, Indonesian, Irish, Italian, Jola-Fonyi, Kabuverdianu, Kalaallisut, Kalenjin, Kamba, Kikuyu, Kinyarwanda, Latvian, Lithuanian, Lower Sorbian, Luo, Luxembourgish, Luyia, Machame, Makhuwa-Meetto, Makonde, Malagasy, Malay, Maltese, Manx, Meru, Morisyen, North Ndebele, Northern Sami, Norwegian Bokmål, Norwegian Nynorsk, Nyankole, Oromo, Polish, Portuguese, Romanian, Romansh, Rombo, Rundi, Rwa, Samburu, Sango, Sangu, Scottish Gaelic, Sena, Shambala, Shona, Slovak, Slovenian, Soga, Somali, Spanish, Swahili, Swedish, Swiss German, Taita, Teso, Turkmen, Upper Sorbian, Vunjo, Walser, Welsh, Zulu