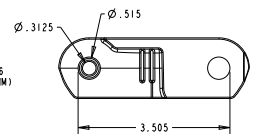
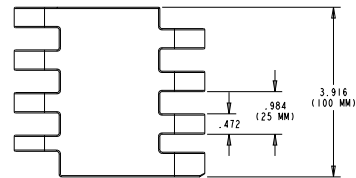
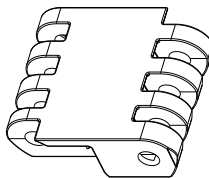


10000 系列汽车传送带： 更厚，强度更高，更耐用。

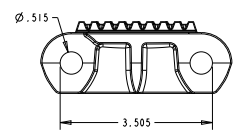
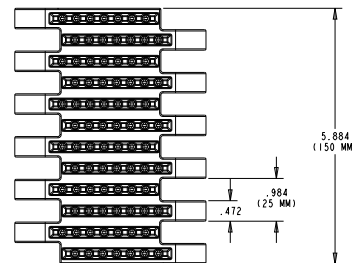
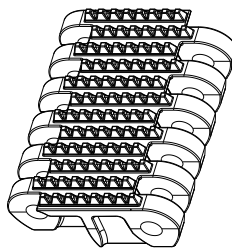
Intralox® 10000 系列传送带的使用寿命相比友商产品长 21-30%。它经过专门设计，可避免传送带跑偏问题，需要的维护更少，能够显著延长正常生产时间。

工厂使用 10000 系列传送带对产线进行升级改造后，第一天就能感受到它带来的益处，而随着使用时间的增加更能产生可观的累积效益，帮助您降低总经营成本 (TCO)，并提升工厂产能。

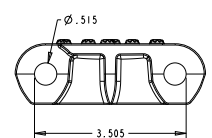
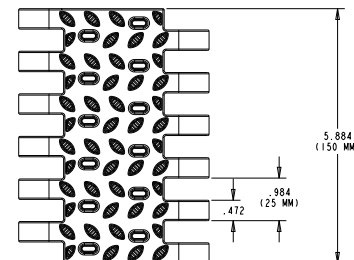
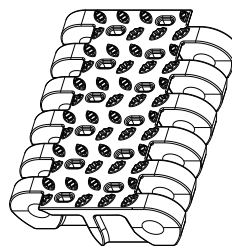
英特乐 SkidVeyor™ / 适合冲压和车身车间应用



英特乐 PeopleVeyor™ / 适合饰件、底盘和总装应用

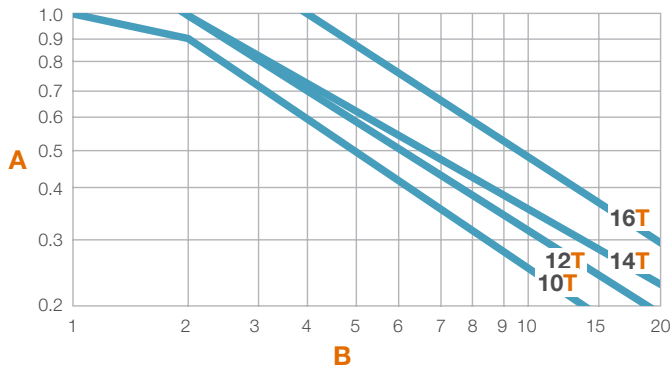


英特乐 VehicleVeyor™ / 适合检测生产线



专为应对汽车行业艰巨挑战而设计的高强度重型传送带

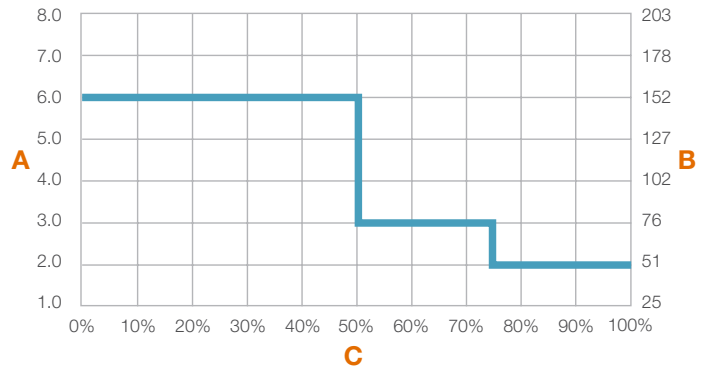
10000 系列强度系数



A = 强度系数
B = 速度/长度比率 (V/L)
T = 齿数
V = 传送带速度, 米/分钟
L = 轴中心线距离, 米

为确定速度/长度比率, 请将传送带速度除以轴中心线距离。强度系数
读取自速度/长度比率与相应链轮线的交点。

链轮间距与允许使用的传送带强度之间的函数
关系



A = 链轮间距, 英寸
B = 链轮间距, 毫米
C = 允许使用的传送带强度百分比

	10000 系列	次优传送带	差值
总厚度	36.66 mm	30 毫米	22%
销杆直径	12.7 毫米	10 毫米	27%
销杆到传送带底部的距离	11.45 毫米	10 毫米	15%
可磨损距离 (减去 3 毫米安全裕量后)	8.45 毫米	7 毫米	+21%

10000 系列的可用配置			
样式	材料	强度 (磅/英尺)	强度 (千克/米)
平板型	乙缩醛	10,000	14,882
	高强度导电 (HSEC) 乙缩醛*	8,000	11,905
定宽模制平板型	乙缩醛 (宽 3.9 英寸)	2,500	3,720
	乙缩醛 (宽 7.9 英寸)	5,800	8,631
	HSEC 乙缩醛 (宽 3.9 英寸)	2,000	2,976
	HSEC 乙缩醛 (宽 7.9 英寸)	4,700	6,994
防滑突肋型	高强度导电乙缩醛	8,000	11,905
防滑穿孔型	乙缩醛	10,000	14,882
	高强度导电乙缩醛	8,000	11,905

*表面电阻为每平方 $10^5 \Omega$

想知道我们可以帮助您实现哪些目标?
[联系英特尔乐的轮胎和汽车专家](#), 共同探讨您的需求。