

# 1 DESCRIPCIÓN GENERAL

ThermoLace™ Heavy-Duty Edge (HDE) es un nuevo método de unión patentado para las bandas ThermoDrive® de las series 8050 y 8140. ThermoLace HDE tiene un sistema de retención de varillas sin cabeza y facilita la inserción de varillas desde la parte inferior de la banda. Utilice la siguiente información para garantizar una instalación correcta.



Figura 1: ThermoLace HDE

## BANDAS/PIEZAS COMPATIBLES

ThermoLace HDE está disponible con las series 8050 y 8140.

## MATERIALES DE THERMOLACE HDE DISPONIBLES

Material	Color	Descripción
Poliuretano	Azul	Flat Top ThermoLace con poliuretano azul Heavy-Duty Edge
Poliuretano	Blanco	Flat Top ThermoLace con poliuretano blanco Heavy-Duty Edge
Poliuretano A23	Azul	Flat Top ThermoLace con poliuretano azul A23 Heavy-Duty Edge
Poliuretano A23	Blanco	Flat Top ThermoLace con poliuretano blanco A23 Heavy-Duty Edge
Dura	Azul	Flat Top ThermoLace con Dura azul Heavy-Duty Edge

## MATERIALES DE VARILLA DISPONIBLES

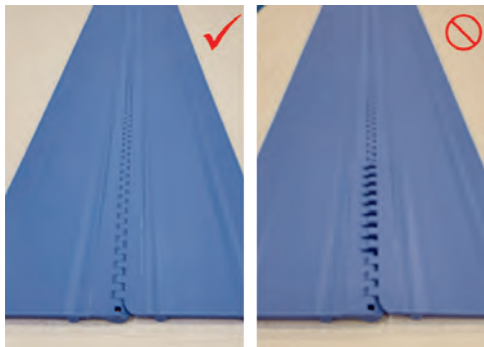
Material	Color	Descripción
Acetal	Azul	Acetal azul
Acetal	Blanco	Acetal blanco
PK	Azul	PK azul

## HERRAMIENTAS Y SUMINISTROS NECESARIOS

- ThermoLace HDE para S8050 o S8140
- Varillas ThermoLace HDE
- Alicates de mordaza blanda
- Alicates de punta fina microdentada (extracción)

## 2 INSERCIÓN DE LA VARILLA

1. Enlace las bandas. Asegúrese de que los extremos opuestos de la banda estén alineados y al ras sin exponer los dientes.



**Figura 2:** Garantice la correcta alineación de la banda

2. Identifique el eslabón cautivo "doble" de retención de la varilla en la parte inferior de la banda.

**NOTA:** Este eslabón de cierre doble tiene una geometría adaptada para permitir holgura para la instalación de la varilla.

3. Introduzca la varilla en el espacio. Siga empujando la varilla por el enlace hasta que no avance más. Se pueden utilizar alicates de mordaza blanda para empujar la varilla la última pulgada.



**Figura 3:** Introduzca la varilla en el espacio

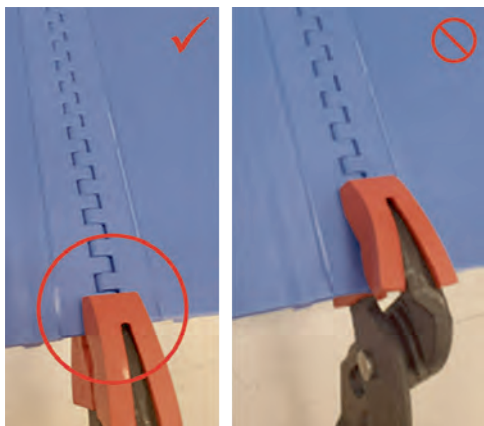
4. Asegúrese de que el extremo de la varilla se detiene a aproximadamente 0,125 pulg. (3,175 mm) del borde de la banda.



**Figura 4:** Asegúrese de que el extremo de la varilla se detiene a 0,125 pulg. del borde de la banda

5. Coloque unos alicates de mordazas blandas en el eslabón cautivo (perpendicular a la longitud de la banda) y apriételos con una presión moderada.

**NOTA:** No apriete demasiado. El extremo de las mordazas de los alicates debe alinearse aproximadamente con el borde interior del eslabón cautivo.



**Figura 5:** Sujete los alicates de mordaza blanda al eslabón cautivo

6. Con los alicates de mordaza blanda, doble el borde de la banda **hacia abajo** hasta que el extremo de la varilla quede completamente encajado dentro del eslabón cautivo.

**NOTA:** Es posible que escuche un clic que indica que la varilla ha encajado en su sitio.



**Figura 6:** Doble el borde de la banda hacia abajo para capturar el extremo de la varilla

7. Para comprobar la correcta inserción de la varilla, utilice la ventana de visualización situada en la parte superior del eslabón cautivo. El extremo de la varilla debe ser visible en la ventana de visualización de cada extremo del enlazado.

**NOTA:** Hay una ventana de visualización en cada extremo del enlazado con un total de dos (2).

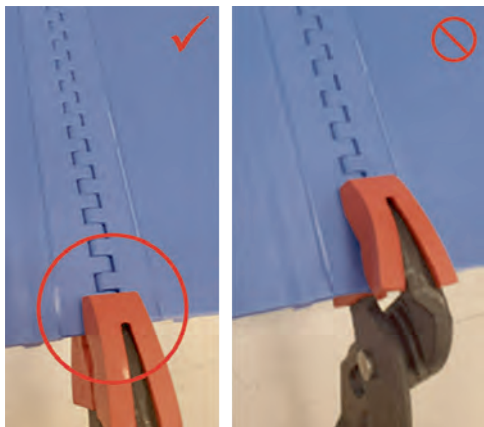


**Figura 7:** Asegúrese de que los extremos de las varillas estén visibles en ambas ventanas de visualización

### 3 EXTRACCIÓN DE LA VARILLA

1. Coloque unos alicates de mordaza blanda en el eslabón cautivo (perpendicular a la longitud de la banda) y aplique una presión moderada.

**NOTA:** No apriete demasiado. El extremo de las mordazas de los alicates debe alinearse aproximadamente con el borde interior del eslabón cautivo.



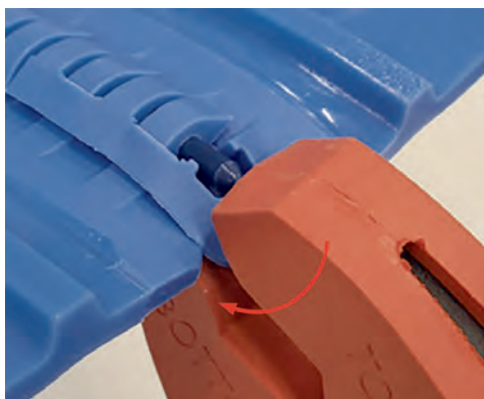
**Figura 8:** Sujete los alicates de mordaza blanda al eslabón cautivo

2. Con los alicates de mordazas blandas, doble el borde de la banda **hacia arriba** para desenganchar el extremo de la varilla del eslabón cautivo.

**NOTA:** Es posible que escuche un clic que indica que la varilla ha encajado en su sitio.



**Figura 9:** Doble el borde de la banda hacia arriba para capturar el extremo de la varilla



**Figura 10:** La varilla también se puede retirar con la parte inferior del ThermoLace hacia arriba

3. El extremo de la varilla se encuentra fuera del eslabón cautivo.

- Utilice unos alicates de punta fina microdentada para colocar la punta de los alicates en los cortes del eslabón y apriete la varilla con una presión moderada.

**NOTA:** El eslabón cautivo contiene cortes a cada lado de la varilla para dejar espacio libre para los alicates de punta fina microdentada utilizados en la extracción de la varilla.



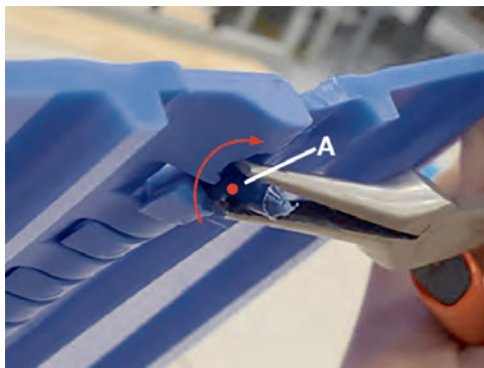
**Figura 11:** Utilice unos alicates para fijar la varilla

- Gire los alicates en el sentido contrario a las agujas del reloj (visto desde el borde de la banda) y siga sujetando la pinza con una presión moderada.



**Figura 12:** Gire los alicates en el sentido contrario a las agujas del reloj mientras mantiene la presión

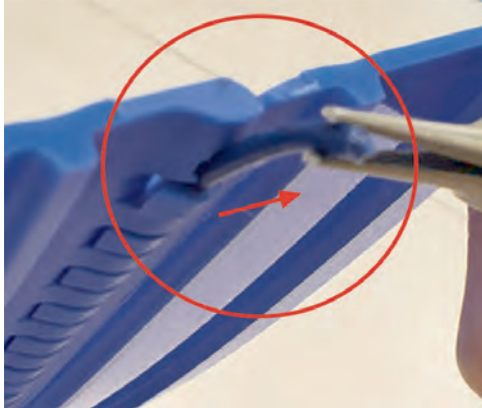
- En esta posición, gire para doblar el extremo de la varilla hacia abajo y alejarlo de la superficie de la banda. Siga sujetando la pinza con una presión moderada.



**Figura 13:** Gire para doblar la varilla hacia abajo y alejarla de la superficie de la banda

**A:** El punto indica el centro de rotación

7. Tire de la varilla y aléjela de la banda.



**Figura 14:** Tire de la varilla y aléjela de la banda

8. Alternativamente, el extremo de la varilla se puede agarrar colocando una mordaza del alicate entre el extremo de la varilla y el eslabón cautivo. Extraiga la varilla por completo.



**Figura 15:** También se puede tirar de la varilla después de utilizar unos alicates entre el extremo de la varilla y el eslabón cautivo

9. Quite todas las herramientas utilizadas y separe la banda.

---

## 4 RECURSOS ADICIONALES

Póngase en contacto con el Servicio de atención al cliente de Intralox para obtener recomendaciones específicas de la aplicación.

Para obtener directrices adicionales sobre la banda y el transportador, consulte el *Manual de ingeniería de la tecnología ThermoDrive* en [www.intralox.com](http://www.intralox.com).

**Intralox, L.L.C. USA**, Nueva Orleans, LA • +1-800-535-8848 • +1-504-733-0463 • **Intralox, L.L.C. Europe**, Ámsterdam, Países Bajos •  
+800-4687-2569 • +31-20-540-36-00 • **Intralox Shanghai LTD.** Shanghái, China • 4008-423-469 • +86-21-5111-8400  
Para obtener la información de contacto específica de cada país y sector, consulte [www.intralox.com](http://www.intralox.com).