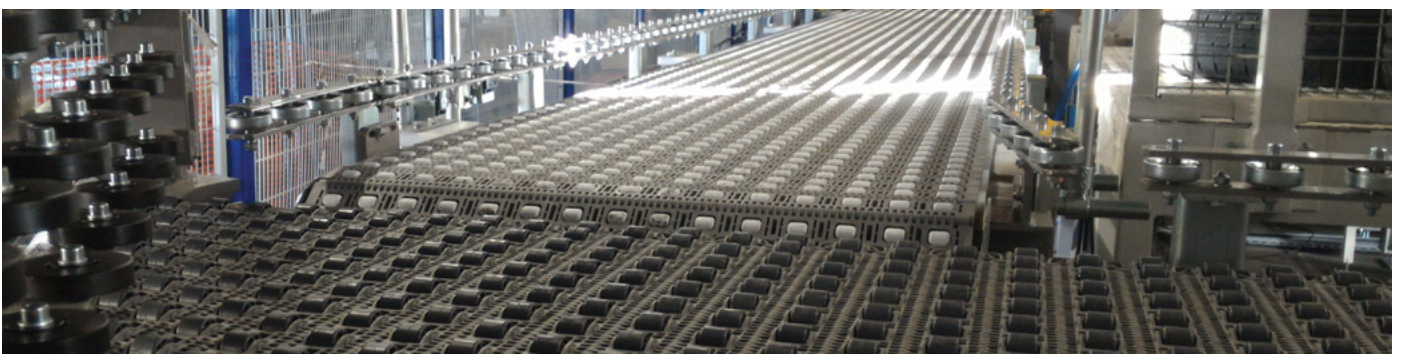
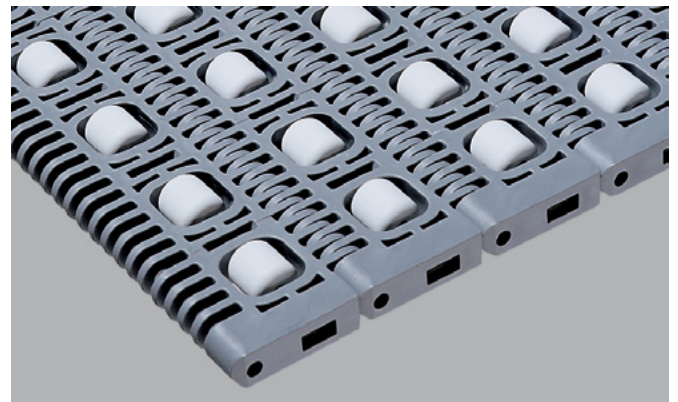


# I NASTRI S400 ROLLER TOP MIGLIORANO L'ACCUMULO RIDUCENDO AL MINIMO LA PRESSIONE DI RINVIO E LA MANUTENZIONE

I nastri Intralox® Serie 400 Roller Top™ migliorano la capacità di accumulo in diverse applicazioni automobilistiche, tra cui l'assemblaggio di pneumatici e ruote, nonché la distribuzione di sedili, finiture e interni. Con un accumulo di circa 15 m tra gli arresti, i resistenti rulli in acetal dell'S400 ruotano nella direzione di scorrimento del nastro per garantire una pressione di rinvio quasi nulla, eliminando al contempo i problemi di manutenzione dei sistemi a rulli tradizionali. Inoltre, ogni nastro è realizzato su misura per adattarsi al trasportatore esistente, assicurando una semplice installazione senza alcuna necessità di perforazioni o modifiche.

## Vantaggi per l'industria automobilistica

- **Nessuna necessità di lubrificazione e tensionamento**
- **Protezione della qualità del prodotto con una pressione di rinvio quasi nulla**
- **Riduzione degli interventi di manutenzione dovuti a inceppamenti e guasti dei rulli**
- **Eliminazione degli azionamenti con la creazione di trasportatori più lunghi**
- **Riduzione del rumore rispetto ai trasportatori a rulli motorizzati**



Per ulteriori informazioni sul nastro S400 Roller Top, contattate il vostro Account Manager o il [Servizio clienti Intralox](#).