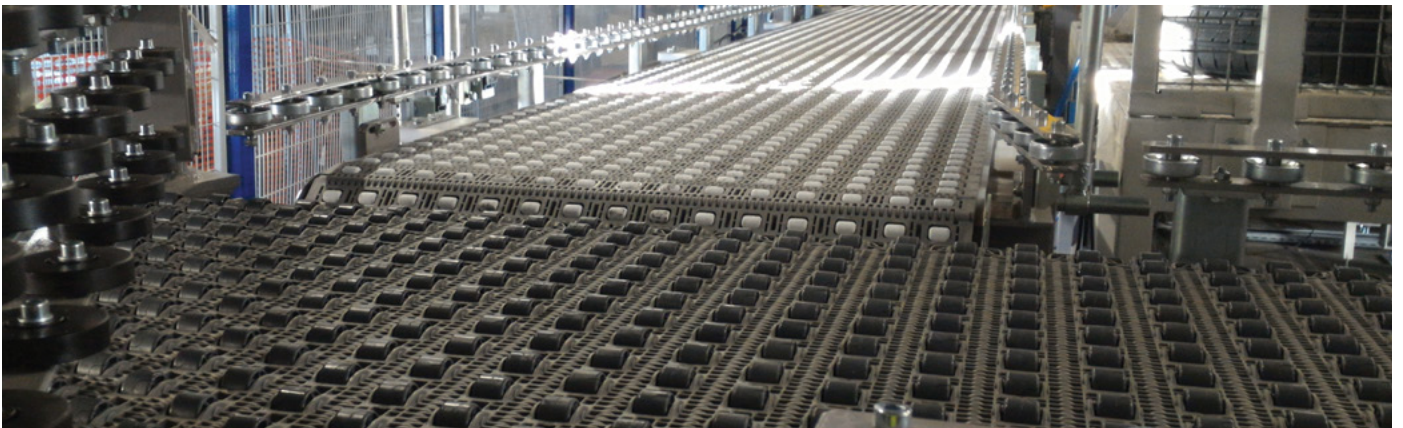
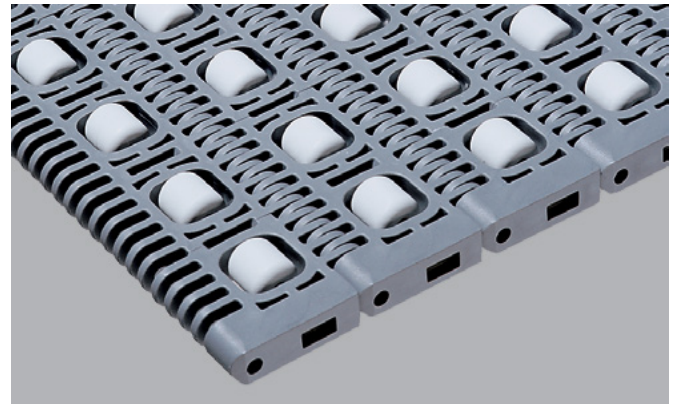
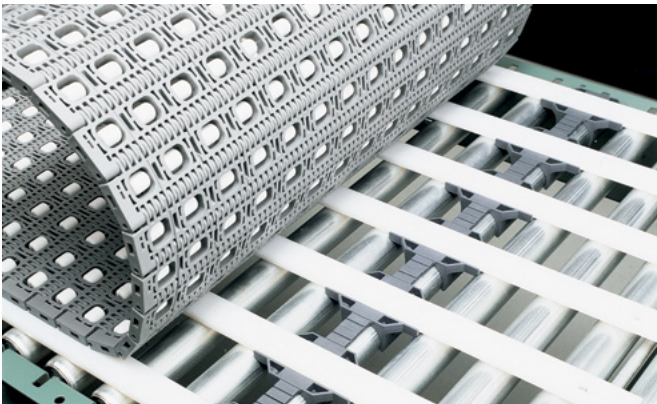


400 系列滚珠面传送带可提高堆积量，并有效降低背压和维护需求

Intralox® 400 系列 Roller Top™ 滚珠面传送带可在汽车行业的多种应用中提高堆积量，如轮胎和车轮装配以及座椅、饰件和内饰输送等。400 系列传送带可容纳停机时积聚的长达 15 米的堆积产品，它采用的耐用型乙缩醛滚珠可沿传送带行进方向转动，以确保背压几乎为零，并且不像传统辊轮系统那样存在维护需求过高的问题。此外，每套传送带均为定制加工，以匹配客户现有的输送机，确保无缝安装且无需钻孔或改动。

带给汽车行业的技术优势

- 消除润滑和张紧需求
- 背压几乎为零，保护产品质量
- 减少辊轮卡死和开裂导致的维护需求
- 支持建造更长的输送机，以减少驱动装置
- 噪声低于链条驱动活动辊轮输送机



要了解 400 系列滚珠面传送带的更多信息，请联系您的客户经理或[英特乐客户服务部](#)。