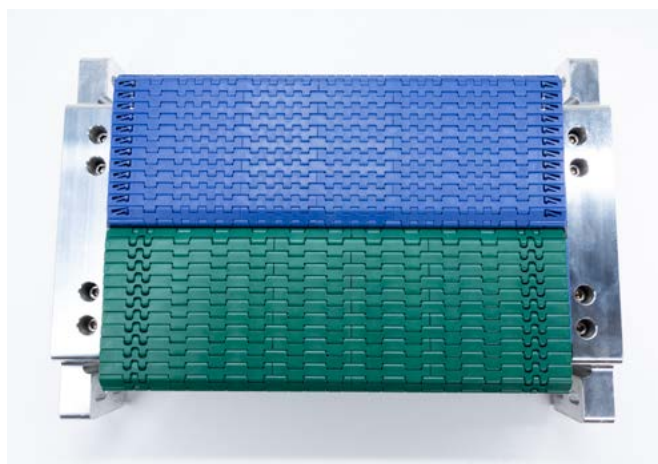
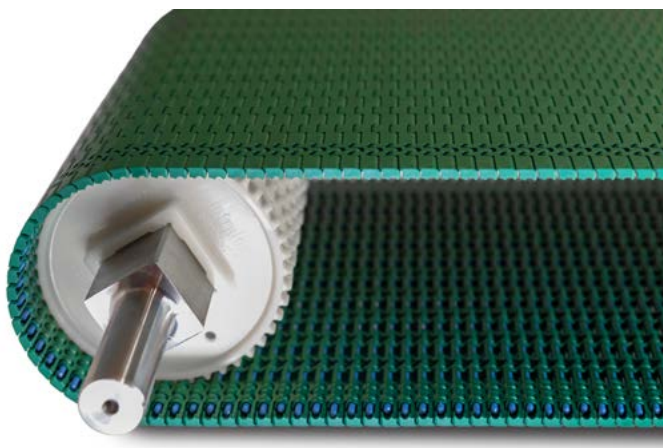


UN UNICO NASTRO ELIMINA MOLTEPLICI RISCHI NELLA PRODUZIONE DI LATTINE



Riducete i fermi e i rischi produttivi rispettando al tempo stesso i requisiti di sicurezza antincendio grazie al nastro Intralox® Serie 560 in poliestere termoplastico ignifugo (FR-TPES). Ideale per le linee che richiedono zone di interruzione antincendio, questo nastro fa parte di una soluzione che elimina dal vostro layout i trasferimenti con piatti di trasferimento, oltre ai fermi macchina e ai danni ai prodotti che ne derivano.

La vostra linea ad alta velocità per la produzione di lattine è tanto efficiente quanto il suo punto di trasferimento più debole. I nastri S560 in FR-TPES si abbinano perfettamente all'unità di trasferimento a penna Intralox per eliminare i punti deboli e consentire una produzione più rapida e senza rischi. Dite addio a ribaltamenti, inceppamenti e lattine cadute. Questi trasferimenti sono semplici da installare e richiedono praticamente zero manutenzione o regolazioni nel tempo. Proteggete il vostro tempo e i vostri prodotti con la tecnologia di trasferimento più affidabile sul mercato.

Vantaggi

- **Riduzione dei tempi di fermo**
- **70% in meno di lattine ribaltate**
- **Niente più pallet con etichette miste**
- **Rispetto dei requisiti di sicurezza**

Applicazioni principali

- **Interruzioni antincendio periodiche in linee ad alta velocità per lattine**
- **Trasferimenti in entrata e in uscita in cui i piatti di trasferimento riducono l'efficienza**
- **Movimentazione critica per la qualità tra zone di processo, ispezione e confezionamento**

Accessori consigliati	Dimensioni
Penna	12 poll. (305 mm)
Unità di trasferimento a penna	24 poll., 36 poll. e 48 poll. (610 mm, 914 mm e 1,219 mm)
Pignoni stampati	Diametro primitivo di 4,6 poll. (117 mm) e fori quadri da 1,5 poll. (40 mm)

Per definire le vostre zone di interruzione antincendio e ordinare il nastro S560 in FR-TPES, [contattate il Servizio clienti Intralox.](#)