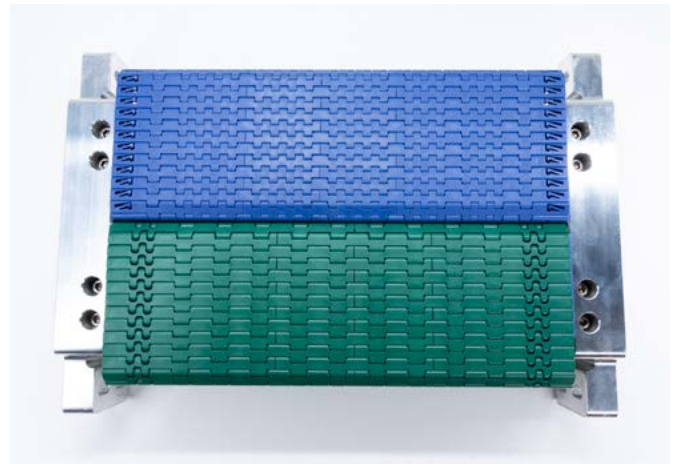
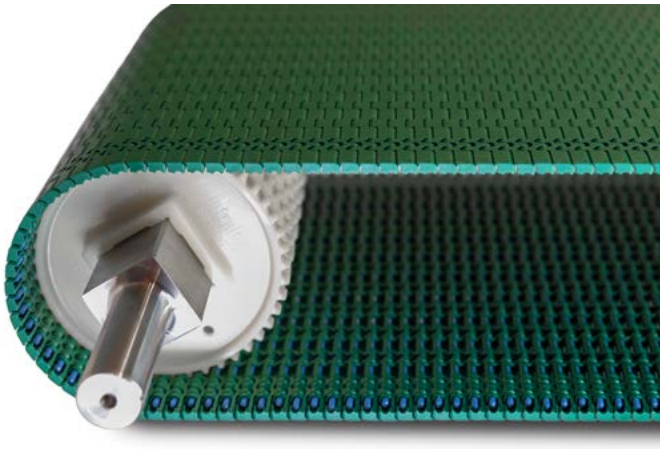


UNA SOLA BANDA ELIMINA DIVERSOS RIESGOS EN LA FABRICACIÓN DE LATAS



Reduzca el tiempo de inactividad y los riesgos de producción a la vez que cumple los requisitos de seguridad contra incendios gracias a las bandas Serie 560 de poliéster resistente a las llamas (FR-TPES) de Intralox®. Esta solución, ideal para líneas que requieren cortafuegos, elimina del diseño las transferencias de placas inactivas, así como el tiempo de inactividad y los daños que éstas provocan.

La eficiencia de su línea de fabricación de latas de alta velocidad depende de su punto más débil. Nuestras bandas S560 de FR TPES combinan perfectamente con la unidad de transferencia tipo barra frontal de Intralox, y juntas eliminan los puntos débiles y permiten una producción más rápida y sin riesgos. Despídase de los vuelcos, los atascos y las latas caídas. Estas transferencias son fáciles de instalar y no requieren prácticamente ningún mantenimiento ni ajustes a lo largo del tiempo. Ahorre tiempo y proteja sus productos con la tecnología de transferencia más fiable del mercado.

Ventajas

- Menos tiempo de inactividad
- 70 % menos de latas volcadas
- Paletización sin etiquetas mezcladas
- Cumplimiento de requisitos de seguridad

Aplicaciones clave

- Interrupciones periódicas por incendios en líneas de latas de alta velocidad
- Transferencias entrantes y salientes ineficientes a causa de placas inactivas
- Manipulación crítica para la calidad entre las zonas de procesado, inspección y packaging

Accesorios recomendados	Tamaño
Barra frontal	12 pulg. (305 mm)
Unidad de transferencia tipo barra frontal	24, 36 y 48 pulg. (610, 914 y 1219 mm)
Engranajes moldeados	Diámetro de paso de 4,6 pulg. (117 mm) y agujeros cuadrados de 1,5 pulg. (40 mm)

Para indicar sus zonas cortafuegos y solicitar bandas S560 de FR TPES, [póngase en contacto con el Servicio de Atención al Cliente de Intralox.](#)