

Rapporto sulla Responsabilità sociale d'impresa 2024





Sommario

03	Messaggio dal nostro CEO
04	Informazioni su Intralox
05	Informazioni su questo rapporto
06	La nostra Filosofia aziendale
07	Il nostro impegno in ambito CSR
09	Etica esemplare
13	Persone e prosperità
19	Gestione ambientale
26	Prodotti e innovazione
31	KPI e dati relativi alla CSR di Intralox

UN MESSAGGIO DEL NOSTRO CEO

In questi tempi di progresso tecnologico e turbolenza economica, l'importanza dei principi guida per il nostro lavoro è più evidente che mai. L'impegno di Intralox a fornire al mondo prodotti innovativi, sicuri e igienici in grado di migliorare la qualità della vita globale attraverso un accesso senza precedenti a prodotti alimentari e materiali essenziali rimane il fulcro di tutto ciò che facciamo.

Continuiamo a impegnarci per portare avanti i nostri obiettivi di Responsabilità sociale d'impresa (CSR) lavorando in modo etico, responsabile e sicuro per proteggere l'ambiente, sostenere i diritti umani e garantire la giustizia nelle nostre pratiche di impiego e approvvigionamento. Interagiamo con, impariamo da, rispettiamo e sosteniamo le comunità in cui operiamo.

Il nostro lavoro e le innovazioni che creiamo insieme rendono il mondo un posto migliore. Ci auguriamo di continuare a condividere la prosperità generata dai nostri prodotti con i nostri dipendenti, i clienti e le comunità che ci circondano.



Jay Lapeyre

INFORMAZIONI SU INTRALOX

Intralox è il principale fornitore di soluzioni di trasporto che contribuisce alla movimentazione dei prodotti più importanti al mondo. Ogni giorno ci impegniamo per offrire un valore eccezionale ai nostri clienti in tutto il mondo, creando al contempo un valore a lungo termine per i nostri dipendenti e tutte le parti interessate. Questo ci ha permesso di ottenere molti riconoscimenti, tra cui quello di "Best Managed Private Company" negli Stati Uniti da Deloitte e dal Wall Street Journal negli ultimi 5 anni.

La nostra ampia gamma di tecnologie e servizi migliora la sicurezza alimentare, promuove l'e-commerce, protegge la vita acquatica e risolve le sfide di settori che spaziano dalla lavorazione alimentare alla produzione industriale, fino alla logistica e alla movimentazione dei materiali.





Informazioni su questo rapporto

Questo rapporto riflette l'impegno costante di Intralox a operare responsabilmente, innovare in modo sostenibile e creare valore a lungo termine per i nostri clienti, dipendenti e comunità. Mette in evidenza i progressi nei quattro pilastri della nostra strategia di Responsabilità sociale d'impresa (CSR): Persone e prosperità, Etica esemplare, Gestione ambientale e Prodotti e innovazione.

Siamo particolarmente orgogliosi di condividere nuovi traguardi nelle prestazioni ambientali, tra cui il nostro primo inventario completo di gas a effetto serra per le emissioni Scope 1 e Scope 2, la maggiore partecipazione al Better Plants Program del Dipartimento dell'Energia degli Stati Uniti e il continuo progresso nella riduzione e nella circolarità dei rifiuti, come la nostra partnership europea per il riciclaggio dei nastri con PreZero. Questi risultati rappresentano un passo importante nel nostro percorso per comprendere al meglio e ridurre la nostra impronta ambientale, supportando al contempo i clienti nel raggiungimento dei loro obiettivi.

La nostra Filosofia aziendale

Da oltre 50 anni, Intralox si distingue per pratiche aziendali etiche e responsabili. Apprezziamo questa reputazione e ci impegniamo a perseguire i principi stabiliti da J.M. Lapeyre, fondatore della nostra società madre, Laitram.

Egli credeva che le grandi aziende si costruissero facendo la cosa giusta ogni singolo giorno e trattando clienti, dipendenti e fornitori onestamente, equamente e con rispetto. Questi principi si riflettono nella Filosofia aziendale Laitram. Il nostro obiettivo è adottarli regolarmente per il bene di tutti.

FILOSOFIA AZIENDALE LAITRAM

Per servire al meglio i nostri interessi individuali, azionisti e dipendenti concordano nel combinare le proprie risorse per renderle più produttive di quanto lo sarebbero separatamente. Questa filosofia è coerente con i nostri valori individuali. Accettiamo di applicare questi principi per il beneficio reciproco.

CLIENTI/PROFITTI

Offriamo ai nostri clienti valore aggiunto e convenienza generando allo stesso tempo i profitti necessari per il miglioramento continuo dei nostri prodotti e servizi.

PRODUTTIVITÀ

Definiamo la produttività come aumento del valore per il cliente o riduzione dei costi aziendali. Miglioriamo continuamente la produttività aziendale attraverso idee, lavoro di squadra e impegno.

IDEE

Ci ascoltiamo reciprocamente. Ci sfidiamo, noi stessi e gli altri, a pensare in modo obiettivo e a migliorare continuamente il nostro business attraverso idee migliori.

LAVORO DI SQUADRA

Lavoriamo come una squadra. Beneficiamo del successo reciproco. Trattiamo clienti, fornitori e colleghi come vorremmo essere trattati: con rispetto, onestà e correttezza.

IMPEGNO

Lavoriamo sodo per essere la migliore versione di noi stessi. Siamo modelli positivi gli uni per gli altri. Proviamo orgoglio ed entusiasmo per il nostro lavoro. Ci divertiamo lavorando insieme. Quando necessario, facciamo sacrifici personali a breve termine per il bene dei nostri interessi a lungo termine.

AUTONOMIA OPERATIVA/CREDIBILITÀ

Ognuno di noi è auto-gestito. Siamo responsabili della nostra credibilità. La fiducia reciproca è la base del nostro successo continuo. Le persone auto-gestite sono la nostra risorsa più preziosa.

COMPENSO

Accettiamo di essere retribuiti in base alla performance individuale e aziendale. Non chiederemo più di quanto abbiamo guadagnato, e non ci verrà chiesto di accettare meno. Condividiamo il nostro successo in base al valore dei contributi individuali.

The logo for Laitram, featuring the word "Laitram" in a bold, blue, sans-serif font with a registered trademark symbol (®) to the upper right.



Il nostro impegno in ambito CSR

Gli azionisti e i dipendenti Intralox lavorano in modo etico, responsabile e sicuro per:

- Creare valore per noi stessi, i nostri clienti, i consumatori e il mondo
- Attuare una gestione delle risorse responsabile che riduca al minimo l'impatto ambientale
- Promuovere i diritti umani e la giustizia nelle nostre pratiche di impiego e approvvigionamento
- Interagire con, imparare da, rispettare e supportare le comunità in cui lavoriamo

Dichiarazione CSR

Intralox crede nella nobiltà del business, ovvero nell'idea di contribuire alla prosperità globale creando valore a lungo termine per i propri azionisti attraverso risultati reciprocamente vantaggiosi con i dipendenti, i fornitori, i clienti e le comunità con cui collabora. È orgogliosa di questo contributo.

Le pietre miliari dell'impegno di Intralox verso la CSR sono la Filosofia aziendale e il Programma di miglioramento continuo, che costituiscono il quadro etico di tutte le attività aziendali e i principi coerenti che i propri dipendenti devono adottare nei rapporti con i colleghi, con i clienti e con i fornitori.

Il successo e la capacità di Intralox di fare la differenza a livello globale dipendono dalla completa adesione dei suoi dipendenti ai principi in cui l'azienda crede e a cui si affida per raggiungere gli obiettivi di CSR.

Utilizzando la nostra Filosofia aziendale come guida, abbiamo identificato quattro aree di interesse quali pilastri per la nostra strategia CSR: Etica esemplare, Persone e prosperità, Gestione ambientale e Prodotti e innovazione.

Etica esemplare

Ci impegniamo a rispettare i più elevati standard etici. Operiamo con integrità, onestà e rispetto in tutto ciò che facciamo, con una costante attenzione alla creazione di un ambiente aziendale equo e responsabile. Oltre alla formazione continua in materia di etica, Intralox incoraggia la segnalazione di violazioni reali o potenziali delle proprie politiche etiche o delle leggi applicabili tramite mezzi interni ed esterni, inclusa una consolidata Politica di protezione degli informatori.

Per quanto riguarda la catena di fornitura, gestiamo i nostri partner, appaltatori e fornitori in parte attraverso un Codice di condotta dei fornitori che ogni venditore accetta quando riceve un incarico da Intralox.

Persone e prosperità

Creiamo un ambiente in cui i dipendenti in completa autonomia operativa prosperano e raggiungono il loro potenziale personale e professionale, impegnandosi al contempo a svolgere un lavoro appagante, sicuro e soddisfacente. Intralox gestisce in modo proattivo gli indicatori di sicurezza leading e lagging dei dipendenti e riferisce i progressi compiuti al proprio Consiglio di amministrazione due volte l'anno.

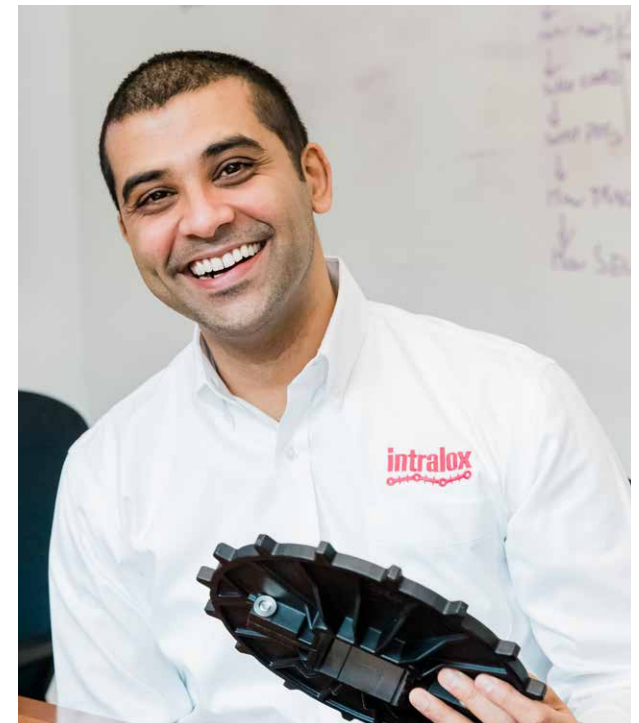
Sosteniamo inoltre i diritti umani e operiamo con la massima integrità e un impegno a favore dell'onestà, dell'equità, della fiducia e del rispetto. Includiamo le considerazioni sugli investimenti della comunità nei nostri processi decisionali e nelle nostre pratiche aziendali, sosteniamo il rafforzamento delle capacità locali per sviluppare rapporti reciprocamente vantaggiosi con le comunità e contribuiamo alla qualità della vita delle comunità che ci ospitano supportando programmi innovativi in progetti sanitari, formativi, dei servizi sociali, ambientali, culturali, civici e di altro tipo.

Gestione ambientale

Ci impegniamo a creare responsabilmente un maggiore valore a lungo termine per i nostri clienti, dipendenti e azionisti, migliorando al contempo le nostre attività attraverso l'uso più efficiente delle risorse, la riduzione dei rifiuti plastici e di altro tipo e la ricerca delle migliori soluzioni di fine vita per i prodotti. I nostri sforzi di gestione sono incrementati dalla nostra partecipazione al Better Plants Program del Dipartimento dell'Energia degli Stati Uniti. Considerando la produttività come punto di riferimento, con diminuzione dei costi aziendali o aumento del valore per i clienti, riduciamo il nostro impatto ambientale e quello dei clienti che utilizzano i nostri prodotti e le nostre soluzioni. In questo modo vincono tutti: l'azienda, i dipendenti, i clienti e l'ambiente.

Prodotti e innovazione

Attraverso il nostro impegno per l'eccellenza operativa e il miglioramento continuo, miriamo a fornire i migliori prodotti e servizi del nostro settore, generando il massimo valore per i clienti. Intendiamo realizzare soluzioni innovative per consentire ai nostri clienti di fare di più con meno, eliminare gli sprechi e raggiungere i loro obiettivi di sostenibilità. I nostri prodotti hanno una comprovata esperienza nell'aiutare i clienti a ridurre il consumo di energia e acqua, minimizzare i processi di pulizia chimica, limitando così l'inquinamento, e migliorare l'ergonomia e la sicurezza dei lavoratori.



ETICA ESEMPLARE

Ci impegniamo a rispettare i più elevati standard etici.

Operiamo con integrità, onestà e rispetto in tutto ciò che facciamo, con una costante attenzione alla creazione di un ambiente aziendale equo e responsabile.



Governance

Aderiamo alle più elevate pratiche commerciali etiche e a una governance responsabile in materia di CSR attraverso solide pratiche di responsabilità quali la definizione di obiettivi/impegni, la rendicontazione al consiglio di amministrazione e il coinvolgimento trasparente delle parti interessate. Gestiamo le nostre prestazioni in ambito CSR tramite un Comitato direttivo composto da dirigenti senior che esaminano e danno priorità alle iniziative di miglioramento continuo. I responsabili di ciascuno dei nostri quattro pilastri CSR partecipano anche al Comitato direttivo e sono incaricati di attuare le iniziative approvate e stabilire le priorità dei progetti in base alla loro coerenza con la Filosofia aziendale di Intralox e al loro allineamento con gli obiettivi CSR. Il Comitato direttivo riferisce al CEO e, dal 2021, presenta rapporti annuali al Consiglio di amministrazione di Intralox durante la riunione di maggio.

Nel 2025, il Comitato direttivo si è riunito trimestralmente per pianificare e supervisionare l'esecuzione delle iniziative prioritarie dell'anno, tra cui:

Progettazione del ciclo di vita

- Formare tutti i nuovi ingegneri di prodotto sui principi di sostenibilità
- Concentrarsi sui possibili vantaggi in termini di sostenibilità senza compromettere la nostra eccellenza qualitativa
 - Le aree di interesse includono, a titolo esemplificativo ma non esaustivo, la selezione del materiale, l'ottimizzazione del flusso dello stampo e la durata del ciclo

Eccellenza operativa focalizzata sugli scarti in plastica e sulla riduzione dell'energia

- Dirigere un nuovo partner per il riciclaggio negli Stati Uniti
- Programma di gestione degli scarti in plastica: attenzione continua ai modi per ridurre gli sprechi nella produzione e nelle attività

- Eseguire un audit energetico per identificare le opportunità di ridurre il consumo di energia

Misurazione del nostro impatto

- Eseguire la contabilizzazione dei GHG di riferimento per Scope 1 e 2
- Inviare la valutazione EcoVadis 2025, attuando il nostro Piano di miglioramento EcoVadis

Etica e conformità

Le pietre miliari del nostro impegno nei confronti della CSR sono la nostra Filosofia aziendale e il nostro Programma di miglioramento continuo (LCI). I valori e i principi illustrati in questi documenti sono alla base del nostro successo. Tutti i nuovi dipendenti sono tenuti a seguire una formazione della durata di un giorno sulla nostra Filosofia aziendale nonché sui nostri principi e valori. La nostra documentazione LCI è stata tradotta in quattro lingue.

Abbiamo un team LCI globale dedicato, il cui unico obiettivo è quello di realizzare la nostra Filosofia aziendale e garantire che i dipendenti comprendano e siano adeguatamente formati sulle pratiche etiche e sull'applicazione dei nostri valori fondamentali: rispetto, onestà e correttezza. Le nostre politiche pubblicate relative all'etica e alla conformità sono tutte fondate sulla nostra Filosofia aziendale. Di recente abbiamo redatto una nuova politica etica che fa riferimento alle politiche esistenti e ne incorpora di nuove in materia di frode e conflitto di interessi.

Abbiamo inoltre sviluppato e implementato moduli di formazione obbligatori per i dipendenti nelle Americhe e in Europa in materia di anticorruzione, lavoro forzato, protezione degli informatori, riservatezza, legge sulla concorrenza e professionalità, con l'implementazione nella regione Asia-Pacifico completata nella prima metà del 2025. I nostri team addetti a CSR e Approvvigionamento hanno collaborato per identificare i fornitori ad alto rischio che necessitano di ulteriori procedure di due diligence in relazione a questioni di conformità esterna. Abbiamo istituito all'interno

dell'azienda il ruolo di responsabile della conformità commerciale globale, che contribuirà a rafforzare la nostra diligenza in quest'area.

Nel 2024, il reparto Legal and Risk Support ha creato un team addetto alla conformità esterna dedicato esclusivamente a iniziative volte a migliorare il modo in cui Intralox si mantiene al passo e conforme con le normative globali applicabili alla nostra attività. (Separatamente, il reparto People & Culture gestisce la conformità legale in materia di sicurezza e occupazione sia interna che esterna). Una delle prime iniziative del team per la conformità esterna consisteva nella compilazione di un registro legale che copriva tutte le normative globali per il contatto diretto con gli alimenti applicabili ai nostri prodotti, consentendo così a chiunque di identificare quali normative si applicano a quali prodotti.



Sicurezza delle informazioni

Intralox si impegna a gestire in modo responsabile le informazioni e i dati, inclusa la sicurezza dei dati di terze parti. Forniamo un ambiente digitale sicuro e protetto in cui dipendenti, clienti e partner possono collaborare e svolgere le proprie attività. I controlli, le politiche e gli standard di sicurezza delle informazioni garantiscono i livelli di protezione necessari, migliorando al contempo la produttività. La nostra missione è offrire il massimo livello di servizio possibile, proteggendo al contempo l'investimento della nostra azienda nell'innovazione e mantenendo l'integrità nei confronti dei nostri clienti e partner.

Tra i punti salienti del 2024 figurano i seguenti:

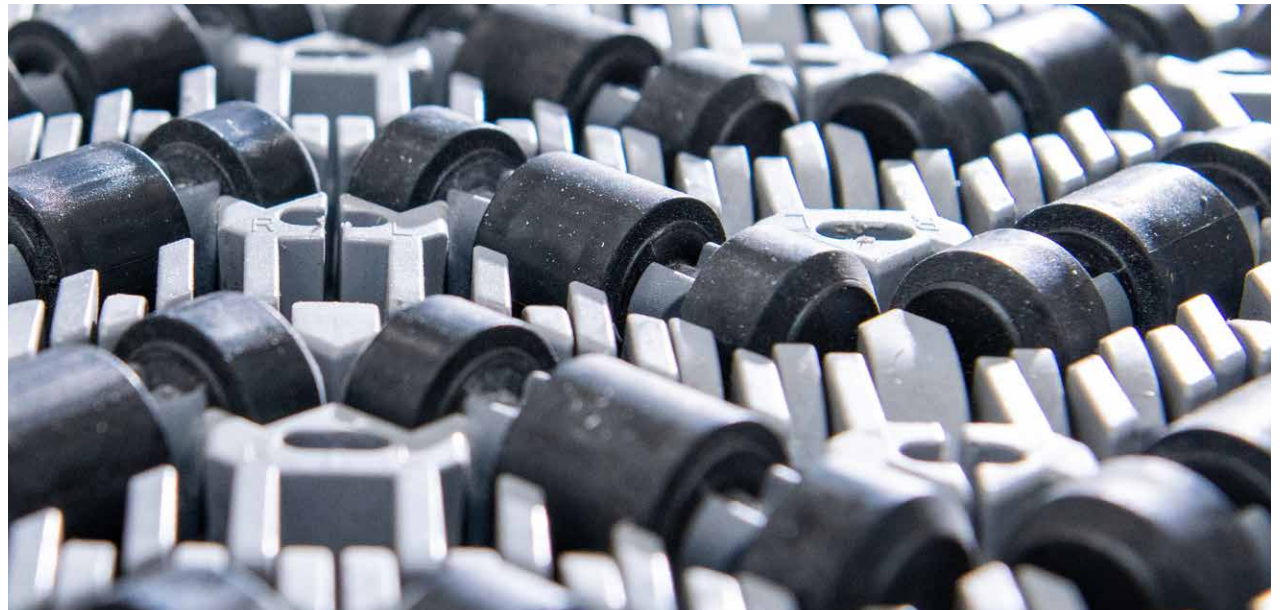
- Definizione di operazioni di sicurezza 24 ore al giorno, 7 giorni su 7 per 365 giorni l'anno, al fine di consentire una risposta più rapida a potenziali minacce, riducendo così la probabilità di violazioni significative o di eventi rilevanti per l'azienda
- Implementazione di nuovi sistemi di rilevamento e risposta alle minacce all'avanguardia nel settore, in grado di migliorare la nostra capacità di identificare e reagire tempestivamente a potenziali incidenti
- Aggiunta di un nuovo sistema di sicurezza delle e-mail che sfrutta l'intelligenza artificiale (IA) e l'apprendimento automatico per proteggerci meglio dalle minacce avanzate della posta elettronica
- Completamento dell'implementazione a livello aziendale dei controlli di classificazione dei dati e della formazione per migliorare la nostra capacità di proteggere i dati sensibili
- Miglioramento del nostro programma di sensibilizzazione sulla sicurezza delle informazioni per affinare la capacità dei nostri dipendenti di identificare e-mail e attività sospette
- Continuo utilizzo di valutazioni di sicurezza di terze parti del nostro ambiente per aiutare a identificare e assegnare priorità ai rischi

Approvvigionamento sostenibile

In Intralox, l'approvvigionamento sostenibile è fondamentale per la nostra strategia più ampia in ambito CSR. Riconosciamo che una gestione responsabile della catena di fornitura è cruciale per mitigare i rischi, promuovere pratiche etiche e garantire la resilienza a lungo termine.

Rafforzamento della responsabilità dei fornitori

Da quando abbiamo introdotto il Codice di condotta dei fornitori nel 2020, abbiamo compiuto notevoli progressi nell'allineamento della nostra rete di fornitori ai nostri valori. Compiendo un importante passo verso la conformità universale, nel 2024 abbiamo incorporato il Codice di condotta dei fornitori direttamente nei Termini e condizioni dei nostri ordini di acquisto a livello globale. Ciò ha creato un obbligo contrattuale coerente e vincolante in tutte le relazioni con i fornitori.





Principi fondamentali del Codice di condotta dei fornitori

Il Codice di condotta globale per i fornitori di Intralox delinea chiare aspettative per tutti i venditori e fornitori terzi. Tra queste figurano, a titolo esemplificativo ma non esaustivo:

- Diritti umani: proibizione del lavoro forzato, abusivo e minorile; divieto di discriminazione nella selezione e nell'assunzione del personale
- Standard sul luogo di lavoro: mantenimento di un ambiente di lavoro sicuro, sano e privo di molestie
- Etica e conformità: registrazione accurata dei dati, piena conformità legale e tolleranza zero per corruzione e concussione
- Responsabilità ambientale: riduzione al minimo degli impatti ambientali attraverso pratiche operative responsabili

Questi principi si basano sulla Filosofia aziendale della nostra società madre, Laitram, ed estendono i nostri atti di dignità, correttezza e integrità lungo tutta la nostra catena del valore.

Gestione del rischio della catena di fornitura

Nel 2024 abbiamo condotto una valutazione completa dei rischi della catena di fornitura, concentrandoci sui rischi legali e di conformità della nostra base fornitori globale.

Le attività principali includono:

- Verifica della spesa dei fornitori nei paesi identificati come ad alto rischio per quanto riguarda il lavoro forzato, la corruzione, le sanzioni e l'instabilità politica
- Identificazione dei fornitori con una spesa per materiali superiore a \$ 10.000/anno, per una due diligence più approfondita
- Verifica dei flussi di spesa separati per la visibilità e il controllo
- Avvio di valutazioni strutturate dei fornitori ad alto rischio, completate entro il 31 gennaio 2025, tra cui:
 - Raccolta e revisione delle politiche dei fornitori (ad esempio, anti-corruzione, lavoro, etica)
 - Verifiche della documentazione di formazione dei dipendenti

- Accertamento pubblico per violazioni della conformità

Questi sforzi sono integrati nel più ampio quadro di gestione dei rischi CSR e mirano a garantire l'identificazione proattiva e la mitigazione dei rischi relativi ai diritti umani e normativi.

Impegno a lungo termine

Siamo sulla buona strada per raggiungere, entro la fine del 2025, il 100% di conformità dei fornitori al nostro Codice di condotta. Attraverso una governance migliorata, una responsabilità contrattuale e una mitigazione mirata dei rischi, Intralox sta costruendo una catena di fornitura più etica, trasparente e sostenibile, in linea con le nostre priorità in ambito CSR e le aspettative delle parti interessate.

PERSONE E PROSPERITÀ

Creiamo un ambiente in cui i dipendenti in completa autonomia operativa prosperano e raggiungono il loro potenziale personale e professionale, impegnandosi al contempo a svolgere un lavoro appagante, sicuro e soddisfacente.

Il nostro impegno

Intralox si impegna a creare un ambiente di lavoro equo e sicuro, dove i dipendenti ricevano una retribuzione competitiva, godano di benefit di settore di alto livello e possano realizzarsi professionalmente. La nostra politica prevede di offrire questa opportunità ai dipendenti e ai candidati all'assunzione senza distinzioni di razza, colore, età, sesso, nazionalità, religione, disabilità, predisposizione genetica o stato di portatore, status di veterano o militare, nonché qualsiasi altro status o classificazione legalmente protetti ai sensi delle leggi applicabili.

La nostra cultura dell'innovazione, del lavoro di squadra e del miglioramento continuo ci permette di trarre vantaggio dal talento, dalla crescita e dal successo di ogni individuo. Mantenere una cultura che rifletta la nostra Filosofia aziendale fondamentale è un obiettivo costante man mano

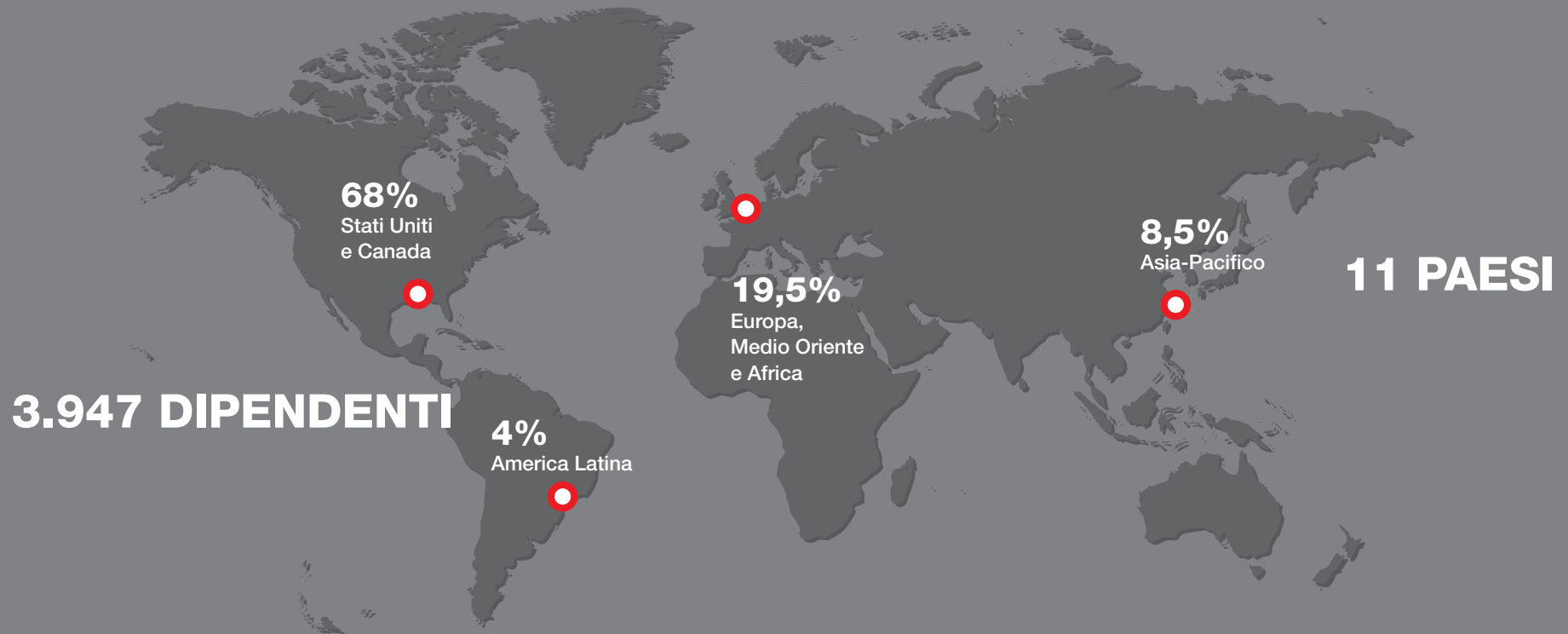
che l'azienda cresce. I nostri dipendenti svolgono un ruolo chiave nell'aiutarci a rimanere fedeli alla nostra Filosofia aziendale. Li supportiamo fornendo loro gli strumenti e le risorse necessari per avere successo attraverso la formazione e lo sviluppo, e stabilendo una comunicazione trasparente e bidirezionale con i dipendenti nuovi e attuali.

Informazioni sulla nostra forza lavoro

La nostra forza lavoro conta su 3.947 dipendenti distribuiti in 11 paesi, con il 68% concentrato negli Stati Uniti e in Canada; il 19,5% in Europa, Medio Oriente e Africa; l'8,5% in Asia-Pacifico; e il 4% in America Latina. Il nostro personale svolge un'ampia gamma di mansioni: dalla produzione e dalla manutenzione, alle vendite, all'ingegneria e a varie posizioni di supporto amministrativo.

Vantiamo un tasso di fidelizzazione dei dipendenti esemplare (tasso di ricambio medio su 5 anni del 12%), con oltre l'11% dei dipendenti con più di 20 anni di servizio e oltre il 29% dei dipendenti con almeno 10 anni di servizio. Cinquantanove dipendenti attuali sono veterani militari.

Siamo orgogliosi di essere stati nominati da USA Today come uno dei dieci migliori luoghi di lavoro negli Stati Uniti negli ultimi 3 anni (2023-2025) e uno dei migliori luoghi di lavoro nelle aree metropolitane di New Orleans e Baltimora negli ultimi anni, il tutto come risultato diretto dei sondaggi di feedback dei dipendenti.



Reclutamento di talenti e strategia

Progettiamo le nostre iniziative di reclutamento e gestione dei talenti per attirare dipendenti motivati e promettenti, mantenendo al contempo il nostro prezioso personale autogestito. Nel 2024, i dipendenti interni hanno ricoperto il 44% delle nostre posizioni aperte, aumentando il numero totale dei nostri dipendenti a livello globale di sole 71 unità. Attraverso l'assunzione di personale con esperienze e background diversi, puntiamo a creare un'organizzazione diversificata come il mercato che serviamo. A tal fine, ci impegniamo attivamente nelle attività di reclutamento con agenzie locali di sviluppo della forza lavoro che operano a favore di comunità sottorappresentate, programmi di reinserimento sociale, organizzazioni militari, universitarie e di altra natura. Intralox sostiene tutte le spese di reclutamento.

Il nostro obiettivo è quello di indirizzare un maggior numero di militari in pensione o in servizio di riserva verso le nostre posizioni aperte impegnandoci con NextOp, un'organizzazione no profit che trova impiego ai veterani. Stiamo attualmente esplorando le possibili opportunità all'interno della comunità neurodivergente.

Tutti i nostri reclutatori e supervisor ricevo una formazione su come garantire che il processo di reclutamento sia trasparente, equo e legale e prevenire pratiche di assunzione discriminatorie.

Gestione della carriera e sviluppo professionale

Crediamo nell'importanza di aiutare i dipendenti a realizzarsi nel proprio lavoro e a trovare il loro impiego ottimale all'interno della nostra azienda. La gestione della carriera per tutti i dipendenti inizia con il processo di pianificazione del miglioramento continuo (CIP), che si concentra sul raggiungimento delle massime prestazioni: il punto di incontro tra le passioni e i talenti dei dipendenti e le esigenze dell'azienda. Ci impegniamo

a garantire che ogni dipendente riceva ogni anno valutazioni delle prestazioni e piani di miglioramento.

Applichiamo i seguenti principi e procedure in tutto il mondo per garantire la mobilità professionale interna di tutti i nostri dipendenti:

- Lavoriamo per individuare il migliore impiego possibile per le persone per raggiungere il loro pieno potenziale
- I supervisor sviluppano e promuovono i dipendenti nella loro carriera professionale
- Riteniamo che i nostri stessi dipendenti spesso rappresentino i migliori candidati per nuove posizioni
- I nostri reclutatori utilizzano un processo di assunzione standard per i candidati interni
- È nostra prassi pubblicare offerte di lavoro solo internamente per almeno 7 giorni

Cultura inclusiva e prevenzione della discriminazione

I principi fondamentali della nostra Filosofia aziendale sono onestà, correttezza e rispetto. Questi sono alla base di una cultura inclusiva dove ogni forma di discriminazione è assolutamente vietata e contraria alla nostra filosofia. Negli Stati Uniti, utilizziamo i seguenti programmi e strumenti per prevenire le discriminazioni:

- Formazione dei supervisor
- Audit interni annuali relativi a divari retributivi di genere, reclutamento e documenti di assunzione

Formazione

Gli obiettivi dei nostri programmi di formazione sono di rafforzare le competenze e le conoscenze dei dipendenti in relazione alle loro mansioni e di supportarne il percorso di crescita professionale. Più di 2.000 dipendenti hanno accesso alla nostra intranet aziendale e alla nostra piattaforma di apprendimento online, con

corsi di formazione digitale e sviluppo professionale. I nostri programmi di formazione continua includono:

- Formazione per nuovi supervisor e responsabili
- Sviluppo manageriale
- Formazione sulle competenze di produzione e sulla sicurezza
- Formazione sulla Filosofia aziendale LCI e Laitram

Supportiamo inoltre i dipendenti nel loro percorso di sviluppo e miglioramento offrendo un programma di rimborso delle tasse scolastiche per contribuire alle spese di programmi formativi pertinenti e approvati. Nel 2024, abbiamo contribuito all'assistenza per l'istruzione per oltre \$ 120.000.

Voce e comunicazione dei dipendenti

Noi di Intralox prendiamo sul serio il continuo miglioramento. È il fulcro di ciò che ci spinge come azienda. Nel 2024, il 95% dei dipendenti in tutto il mondo ha risposto al nostro sondaggio annuale sulla valutazione del management. Abbiamo chiesto un feedback e misurato la qualità della leadership e la soddisfazione nei confronti dell'azienda in termini di cultura, gestione, fiducia e prestazioni. I dipendenti hanno risposto al sondaggio in forma anonima e sono stati incoraggiati a essere completamente onesti nel loro feedback. I nostri punteggi continuano a rimanere eccezionalmente elevati anno dopo anno, con verifiche in corso per garantire l'integrità dei risultati del sondaggio.

Oltre al nostro sondaggio annuale, il Global LCI Team di Intralox si riunisce regolarmente con i dipendenti, singolarmente e in piccoli gruppi, per ottenere un feedback riservato su soddisfazione sul luogo di lavoro, condizioni, benefici e qualsiasi argomento che i dipendenti desiderano presentare direttamente ai dirigenti senior. Questo è un aspetto che prendiamo molto seriamente; è nostra politica e nostro impegno organizzare il maggior numero possibile di incontri ogni anno.

Retribuzione e benefit

Ci impegniamo a offrire il luogo di lavoro più desiderabile possibile per attirare nuovi dipendenti e mantenere la nostra risorsa più preziosa: i dipendenti autogestiti. Il nostro principio è che tutti accettiamo di essere retribuiti in base alle prestazioni individuali e aziendali e non chiederemo più di quanto abbiamo guadagnato, né ci verrà chiesto di accettare meno.

L'obiettivo del nostro sistema retributivo è creare un ambiente in cui i dipendenti siano ben pagati e partecipino al successo dell'azienda, ridurre la possibilità di qualsiasi tipo di licenziamento e proteggere la solidità finanziaria a lungo termine dell'azienda.

Il nostro sistema retributivo prevede stipendio base, benefit e retribuzione incentivante. Tutti i nuovi dipendenti a livello aziendale ricevono una formazione sul nostro sistema di retribuzione e incentivazione per garantire una chiara comprensione. Tutti i dipendenti Intralox a tempo pieno sono idonei a partecipare al programma di incentivi, che premia le persone in base alle prestazioni individuali e aziendali.

Offriamo un pacchetto di benefit di qualità superiore che garantisce il benessere dei nostri dipendenti e delle loro famiglie. I benefit standard per i dipendenti a tempo pieno in tutta l'azienda includono:



Ferie retribuite nei giorni lavorativi previsti



Benefit a breve e lungo termine per la disabilità



Centro di salute e benessere (alcune sedi)



Permessi retribuiti



Benefit per la fertilità



Centro fitness e nutrizione (alcune sedi)



Piano 401(k)



Consulenti per la salute mentale in sede



Programma di incentivi per segnalazioni



Maternità e congedo parentale



Programma di assistenza ai dipendenti



Programma di donazioni di beneficenza



Congedo per lutto



Rimborso per tasse scolastiche



Servizio di giurato



Conti di spesa flessibili



Assicurazione medica, odontoiatrica, sulla vita e sulle cure a lungo termine

A tutti i dipendenti viene concesso un periodo di congedo aggiuntivo oltre i giorni di ferie standard. Tutti i dipendenti che lavorano in una posizione idonea hanno a disposizione orari di lavoro flessibili. Alcune posizioni prevedono il lavoro a distanza attraverso la nostra politica di telelavoro e tutti i supervisor sono incoraggiati a utilizzare programmi flessibili per soddisfare le esigenze dei dipendenti. I responsabili sono spronati a consentire a tutti i dipendenti di lavorare con programmi flessibili per soddisfare esigenze quali la cura dei bambini.



Programma di sicurezza

La salute e la sicurezza dei dipendenti sono la nostra priorità in tutti gli aspetti della nostra attività.

Ci impegniamo a offrire un ambiente di lavoro sicuro e sano e aspiriamo a non registrare infortuni sul lavoro.

Il nostro Programma di sicurezza è guidato dal nostro Sistema di gestione della salute e della sicurezza ambientale (EHS) di Intralox. Il sistema di gestione EHS, sebbene non certificato da un'autorità indipendente, soddisfa gli elementi e i requisiti dello standard 14001 dell'Organizzazione internazionale per la normazione (International Organization for Standardization, ISO) per la gestione ambientale e lo standard ISO 45000 per la gestione della salute e della sicurezza. Viene implementato in ogni stabilimento Intralox nel mondo per garantire condizioni di lavoro sicure attraverso le migliori pratiche e il miglioramento continuo. Prevede la valutazione dei rischi, la revisione legale e normativa, i controlli operativi, la formazione e la comunicazione, l'ispezione/revisione, la misurazione e il monitoraggio nonché il controllo delle azioni correttive/preventive.

Ogni stabilimento Intralox dispone di un professionista EHS responsabile dell'implementazione e della gestione del sistema EHS. Come per tutte le altre fasi operative, la nostra Filosofia aziendale guida questi professionisti nel supportare le nostre attività.

Gestione del rischio per la sicurezza

Intralox dispone di un Programma di valutazione dei rischi e pericoli professionali che fornisce le linee guida per identificare, valutare e controllare i pericoli sul luogo di lavoro. Si applica ed è stato implementato a tutti i siti Intralox nel mondo. Le valutazioni vengono condotte da un dipendente dell'azienda specializzato nel processo di valutazione dei rischi e dei pericoli; anche i supervisori e i dipendenti partecipano attivamente a questa attività.

Le valutazioni vengono riesaminate quando si verifica un incidente che comporta un infortunio o evento ambientale,

nonché per il 10% dei punteggi di rischio più elevati su base annua e per qualsiasi punteggio superiore a 16 su base annua.

Il nostro processo di valutazione dei rischi anticipa in modo proattivo i pericoli per la salute e la sicurezza correlati a un cambiamento delle operazioni. La nostra procedura operativa standard per tutti i siti nel mondo consiste nell'effettuare una nuova valutazione dei rischi contestualmente all'introduzione di ogni nuovo processo, per garantire che i potenziali pericoli e/o le esposizioni vengano identificati prima che vengano introdotti sul posto di lavoro. In tutte le sedi sono in vigore ulteriori procedure operative standard che richiedono ai dipendenti di ricevere una formazione adeguata in caso di cambiamenti significativi nelle operazioni o nei processi.

Gestione dei rischi correlati all'igiene industriale

Tutti i siti Intralox dispongono di un Programma di gestione dell'igiene industriale per la valutazione e la gestione dell'esposizione professionale a contaminanti atmosferici, rischi chimici, rischi biologici, rischi da radiazioni (ionizzanti e non ionizzanti) e agenti fisici.

Considerata la gravità dell'impatto che comportano per la salute e la sicurezza, i rischi chimici rappresentano un aspetto critico delle politiche e procedure volte a proteggere i dipendenti. Il nostro Programma di comunicazione dei rischi, implementato in tutti i siti Intralox, richiede una valutazione standard dei possibili pericoli prima di poter utilizzare nuovi materiali o sostanze chimiche. Ogni struttura dispone di un inventario delle sostanze chimiche e di un database delle schede di sicurezza. Le sostanze chimiche devono essere etichettate correttamente e i dipendenti devono essere formati all'uso sicuro di prodotti e agenti chimici potenzialmente pericolosi.

Il rumore rappresenta un altro rischio per alcuni stabilimenti Intralox. Nei siti con livelli di rumorosità elevati, Intralox ha implementato un Programma di conservazione dell'udito che prevede misure di

mitigazione per ridurre il rumore e una formazione annuale obbligatoria per i dipendenti.

Gestione dei rischi ergonomici

Molte delle operazioni di Intralox richiedono la movimentazione manuale o l'assemblaggio di prodotti, il che comporta un rischio ergonomico per i dipendenti. Per determinare i metodi e gli strumenti migliori per mitigare i fattori di stress ergonomico, un team specializzato esamina i prodotti dei nastri per l'assemblaggio. Inoltre, in tutta l'azienda vengono utilizzati vari strumenti per valutare e gestire i rischi ergonomici. Ogni sito Intralox individua la combinazione più efficace di controlli tecnici e amministrativi per mitigare tali rischi.

Revisione legale e normativa

Intralox ha stabilito e mantiene un processo per identificare e valutare l'applicabilità dei requisiti legali EHS attuali (inclusi quelli appena emanati), proposti ed emergenti. Tutti i requisiti legali sono documentati insieme alle misure di controllo e alle parti responsabili in un registro legale gestito da singoli siti e sedi.

Controlli operativi

Disponiamo di programmi e procedure per affrontare i rischi individuati attraverso i vari processi di valutazione dei rischi summenzionati. Questi controlli includono programmi di sicurezza quali:

- Controllo dell'energia pericolosa
- Sicurezza elettrica
- Lavoro in quota
- Veicoli industriali motorizzati
- Spazio confinato
- Ripari delle macchine

Oltre ai programmi relativi alla sicurezza, Intralox dispone di diverse soluzioni per promuovere la salute professionale dei dipendenti, ove applicabile. Queste includono:

- Conservazione dell'udito
- Protezione respiratoria
- Controllo dei patogeni trasmissibili per via ematica
- Protocolli per malattie infettive
- Valutazione regolare della qualità dell'aria sia in ufficio che in fabbrica

Formazione e comunicazione

Nell'ambito dei nostri sforzi volti a dare priorità alla sicurezza sul luogo di lavoro, tutti i dipendenti devono seguire una serie di corsi di formazione. Tutti i nuovi dipendenti seguono obbligatoriamente dei corsi sulla sicurezza che coprono circa 20 argomenti relativi alla salute e sicurezza in generale, ai pericoli e alle procedure specifiche per il loro lavoro. I supervisor e i responsabili della produzione partecipano regolarmente a corsi di formazione su argomenti specifici relativi alla sicurezza e alle competenze, mentre molti dipendenti della produzione ricevono una formazione mensile su salute e sicurezza. I nostri impianti produttivi si avvalgono di comitati sulla sicurezza che si riuniscono con cadenza almeno trimestrale durante l'anno. In linea con la nostra attenzione all'autogestione, tutti i membri del team, dai dipendenti a ore ai dirigenti senior, sono incoraggiati e tenuti ad assumere un ruolo attivo nella sicurezza di tutti, esprimendo le proprie preoccupazioni e partecipando attivamente alla garanzia di pratiche di lavoro sicure.

Programma di audit e ispezione

Tutti gli stabilimenti Intralox prevedono un Programma di audit e ispezione, che consiste in un'ispezione regolare da parte del supervisore (Livello I), un audit EHS locale (Livello II) e un audit periodico di valutazione/garanzia del programma. Il Livello I è un'ispezione regolare eseguita da un supervisore o da un incaricato che controlla vari

elementi correlati alla sicurezza specifici della propria area di lavoro. Il Livello II consiste in controlli regolari da parte di un professionista in campo EHS. Questi controlli sono più ampi e più approfonditi rispetto alle ispezioni di Livello I.

Misurazione e monitoraggio

Monitoriamo, misuriamo e valutiamo noi stessi rispetto a indicatori chiave per assicurarci di migliorare continuamente la salute e la sicurezza sul posto di lavoro. Alcuni di questi indicatori sono confrontati con i dati del Bureau of Labor Statistics statunitense per garantire il rispetto o il superamento degli standard di settore. Sulla base di tali indicatori, sviluppiamo azioni correttive e piani EHS annuali per ogni sito Intralox per migliorare continuamente il nostro ambiente di lavoro in termini di sicurezza.

Programma di azioni correttive e preventive

Intralox dispone di un solido Programma di azioni correttive e preventive, che sono classificate come proattive o come conseguenza di un infortunio. Le azioni proattive o preventive sono quelle derivanti da un'osservazione, un audit, un mancato incidente o qualsiasi altro problema che non sia stato causato da un incidente con infortunio. Le azioni reattive o correttive sono quelle che derivano da qualsiasi tipo di infortunio, incluso il primo soccorso. Tutte le azioni vengono monitorate fino alla chiusura. Nel 2024 abbiamo completato 123 azioni correttive formali, di cui 104 (85%) sono state proattive.

Programma di sicurezza per subappaltatori

Siamo consapevoli dei rischi che comportano i subappaltatori che lavorano nei nostri impianti. Il nostro

Programma di sicurezza per subappaltatori applica direttamente il nostro Programma EHS a tutti questi professionisti che operano nelle nostre strutture in tutto il mondo. I subappaltatori ricevono una copia del nostro Manuale EHS per appaltatori, che sono tenuti a leggere e comprendere.

Programma benessere

Intralox offre a tutti i dipendenti un Programma benessere completo e integrato, che include l'accesso a screening preventivi, professionisti sanitari, il Programma di assistenza ai dipendenti e la consulenza per la salute mentale. Sebbene la partecipazione al programma sia volontaria, ne usufruisce un numero significativo di dipendenti.

Richiediamo inoltre controlli sanitari obbligatori per tutti i dipendenti, ove previsto dalla normativa o dalla legge. Attualmente, l'unico programma che richiede visite mediche obbligatorie è il nostro Programma di conservazione dell'udito, per il quale tutti i dipendenti interessati si sottopongono a un esame annuale dell'udito.



GESTIONE AMBIENTALE

Ci impegniamo a creare valore duraturo per clienti, dipendenti e azionisti. Ottimizzando le risorse, riducendo al minimo gli sprechi e migliorando l'impatto ambientale dei nostri prodotti e servizi, puntiamo ad aiutare i nostri clienti a raggiungere i loro obiettivi.



Il nostro impegno

Il Sistema di gestione EHS di Intralox è progettato per ridurre al minimo l'impatto ambientale nelle comunità globali in cui operiamo.

Continuiamo a sviluppare nuovi prodotti in grado di offrire un valore eccezionale ai nostri clienti, inclusi articoli che consentono loro di ridurre il consumo di risorse. Allo stesso tempo, ricerchiamo modi per utilizzare le risorse in modo più efficiente e responsabile nelle nostre attività.

Emissioni di gas serra Scope 1 e 2

Quest'anno abbiamo completato il nostro primo inventario delle emissioni di gas serra (GHG) per le fonti Scope 1 e 2, una pietra miliare del nostro percorso di sostenibilità. Con questo nuovo punto di riferimento, possiamo iniziare a valutare i potenziali obiettivi di riduzione e a identificare i percorsi più efficaci per ridurre il nostro impatto operativo. A sostegno di questo sforzo, abbiamo avviato un audit energetico per individuare le opportunità di decarbonizzazione e miglioramento

dell'efficienza nelle nostre strutture.

La fase successiva consisterà nell'ampliamento della nostra contabilizzazione alle emissioni Scope 3, iniziando un inventario nel 2026 con i dati del 2025.

- Emissioni totali nel 2024: ~28.785 tonnellate metriche di CO₂e
 - Scope 1 (emissioni dirette): ~8.862 tonnellate metriche di CO₂e
 - Scope 2 (energia acquistata): ~19.923 tonnellate metriche di CO₂e

Energia

Ci impegniamo a ridurre l'intensità del consumo energetico del 25% per libbra di parti in plastica prodotte nei prossimi 10 anni. La produzione (attraverso lo stampaggio a iniezione) di parti in plastica per i nostri nastri modulari in plastica rappresenta oltre il 90% del consumo energetico globale della nostra azienda; questa è la più grande opportunità per una riduzione significativa del consumo energetico nelle nostre attività.

Tra le azioni degne di nota dal 2020 figurano anche il rafforzamento della nostra partecipazione al Better Plants Program del Dipartimento dell'Energia degli Stati Uniti per creare una cultura e una pratica incentrate sulle nostre prestazioni energetiche e definire un modello di gestione per il loro continuo miglioramento. Questa iniziativa nazionale ci aiuterà a diventare più efficienti dal punto di vista energetico assistendo il nostro team nella definizione di ambiziosi obiettivi di efficienza e riduzione, nello sviluppo di piani di gestione energetica e nella determinazione e nel monitoraggio di indicatori chiave di prestazione per valutare i nostri progressi annuali.



Dal 2020, abbiamo implementato diversi progetti di efficienza energetica a livello globale



Tipo di aggiornamento	Anno	Sede	Dettagli
Compressori	2021	Harahan, LA, USA	Ottimizzazione del compressore d'aria e del sistema di monitoraggio grazie al software ManagAir, un sistema di monitoraggio e controllo centralizzato per i compressori d'aria degli impianti di stampaggio a iniezione (Injection Molding Machine, IMM). Ciò ha ridotto i costi energetici e di manutenzione, limitato i tempi di inattività e consentito il monitoraggio remoto con notifiche di allarme.
Illuminazione	2021	Harahan, LA, USA	Illuminazione migliorata nell'area di magazzino grazie alla sostituzione di tutti gli apparecchi con LED nell'ambito di un programma Entergy Louisiana.
			Illuminazione migliorata nel Laitram Machine Shop grazie alla sostituzione di 74 apparecchi di vario tipo con LED.
			Potenziamento dell'illuminazione nell'area del centro di lavoro verticale (VMC)
Meccanico	2021	Harahan, LA, USA	Aggiornamento dei macchinari di stampaggio a iniezione (IMM) tramite l'acquisto di 15 unità ad alta efficienza Blue Power KraussMaffei, più efficienti del 20% rispetto alle macchine esistenti. Sostituzione di 13 unità a frequenza variabile (VFD) dell'impianto centrale dopo che non erano più disponibili i ricambi per le pompe, i motori delle ventole della torre e le pompe di pulizia della torre. I nuovi materiali includono collegamenti Siemens e componenti elettrici Rocker.
	2022	Hammond, LA, USA	Aumento della capacità di raffreddamento dell'impianto centralizzato grazie alla sostituzione di due refrigeratori guasti, all'installazione di un nuovo refrigeratore da 800 tonnellate e all'aggiornamento del programma di ottimizzazione dell'impianto per includere la nuova unità.
Acqua	2022	Harahan, LA, USA	Installazione di un sistema di gestione del trattamento dell'acqua di raffreddamento in linea che riduce il consumo di acqua aumentando i cicli di concentrazione da tre a cinque.
		Hammond, LA, USA	Miglioramento del sistema idrico grazie all'aggiornamento con un programma di ottimizzazione del sistema di acqua refrigerata centralizzato.
Solare	2023	Schiphol, Paesi Bassi	Installazione di pannelli solari nell'ambito della costruzione del nuovo impianto; progettati in conformità allo standard BREEAM Excellent.
		Melbourne, Australia	Installazione di pannelli solari
		Bangalore, India	Installazione di pannelli solari

Ulteriori azioni dal 2020 per ridurre il consumo energetico includono:

- Formazione dei dipendenti addetti alla manutenzione su aria compressa, azoto, argon, gas naturale, rifiuti e rilevamento di perdite
 - Consente di evitare gli sprechi in tutto l'impianto
- Formazione dei dipendenti addetti alla manutenzione sull'automazione degli edifici e sul sistema di gestione dell'energia
 - Garantisce un uso efficace della tecnologia per ridurre il consumo in tutti i nostri impianti
- Esecuzione di programmi e ispezioni di manutenzione preventiva a supporto dei nostri obiettivi di riduzione energetica
- Esecuzione di audit sul consumo di energia e acqua presso il nostro stabilimento di Hammond, che rappresenta il 33% del nostro consumo energetico globale
- Aggiornamento del nostro processo operativo per il trasporto dei prodotti tra i nostri stabilimenti di Harahan e Hammond
 - Aumenta la nostra percentuale di capacità di utilizzo per ridurre le emissioni di gas serra

I rapporti sullo stato di avanzamento dei lavori e le valutazioni rispetto agli indicatori chiave di prestazione sono in corso e possono essere consultati nella tabella dei dati alla fine della presente relazione.

Acqua

Ci impegniamo a individuare processi e miglioramenti che riducano il consumo di acqua. I nostri impianti di produzione ad Harahan e Hammond rappresentano oltre il 90% del nostro utilizzo di acqua in tutto il mondo.

I sistemi idrici a circuito chiuso e a raffreddamento su richiesta in questi stabilimenti riciclano una quantità significativa di acqua utilizzata. La regolare manutenzione

preventiva dei sistemi garantisce perdite minime e un'efficienza ottimale.

Un altro obiettivo importante è prevenire l'ingresso di sostanze inquinanti nei corsi d'acqua. In tutte le nostre sedi nel mondo è stato attivato un Programma di prevenzione dell'inquinamento idrico. Solo il nostro stabilimento di Hammond richiede e ha implementato un Programma di prevenzione dell'inquinamento delle acque piovane. Questo prevede procedure operative e controlli tecnici per prevenire e controllare lo scarico di sostanze inquinanti nelle acque ricettrici vicine, che potrebbero derivare dal deflusso delle acque piovane.

Inquinamento locale

Ogni sede Intralox ha implementato Programmi di gestione dei rifiuti e sull'inquinamento atmosferico. Tutte hanno inoltre adottato procedure standard per la gestione delle fuoriuscite di petrolio e il nostro stabilimento di Hammond, l'unico interessato, ha ulteriormente implementato un Programma di prevenzione, controllo e contromisure in caso di fuoriuscite. Questo prevede misure di prevenzione degli scarichi, controlli degli scarichi o del drenaggio, contromisure per il recupero, la risposta e la pulizia degli scarichi, procedura di smaltimento dei materiali recuperati e formazione per i dipendenti interessati.

Materiali pericolosi e sostanze chimiche

I materiali pericolosi e i rischi chimici sono un aspetto importante su cui concentrarsi, dato il significativo danno che possono causare ai dipendenti e all'ambiente. Il nostro Programma di comunicazione dei rischi (HCP) a livello aziendale richiede che i possibili pericoli vengano stimati e gestiti attraverso una procedura di valutazione standard prima di poter utilizzare nuovi materiali o agenti chimici. Ogni sito dispone di un inventario delle sostanze chimiche e di un database delle schede di sicurezza

(SDS). Le sostanze chimiche devono essere etichettate correttamente e i dipendenti devono ricevere una formazione su una serie di argomenti relativi all'utilizzo sicuro di prodotti e agenti chimici potenzialmente pericolosi. Il Programma HCP fornisce inoltre ulteriori informazioni sui requisiti per lo stoccaggio e il trasporto di materiali e agenti chimici pericolosi.

Impatti sulla produzione e sulle attività interne

Better Plants Program: premi per i progetti migliori

Il Better Plants Program del Dipartimento dell'Energia degli Stati Uniti supporta i produttori di tutto il paese nella riduzione degli sprechi e del consumo energetico. Ogni anno, i partecipanti possono presentare progetti completati di recente che dimostrano l'impegno di un'azienda a ridurre gli sprechi e il consumo energetico. Negli ultimi 2 anni consecutivi, Intralox ha conquistato premi e riconoscimenti per i progetti completati, tra cui un progetto Mold Redesign 2023 e un progetto Regrind Reimagined 2024. Nel primo caso, abbiamo modificato gli stampi che producevano grandi quantità di scarti riducendone il volume del 60%. L'ultimo progetto ha evitato l'invio di oltre 600.000 libbre (272.155 kg) di scarti a un centro di riciclaggio grazie al riutilizzo dei materiali di 24 unità di conservazione delle scorte (SKU) per produrre parti riciclate al 100%. Ciò ha ridotto le emissioni di anidride carbonica di 298 tonnellate (270 tonnellate metriche).

Programma di riduzione dei rifiuti

Programma di triturazione

Negli ultimi 30 anni, Intralox ha lavorato per ridurre gli sprechi riutilizzando gli scarti interni tramite il nostro Programma di triturazione. Da quando abbiamo iniziato a monitorare i progressi nel 2013, questo processo ha

contribuito a evitare il conferimento di oltre 20 milioni di libbre (9 milioni di kg) di scarti nei punti di riciclaggio e nelle potenziali discariche.

Ad esempio, raccogliamo milioni di chilogrammi di scarti generati nei processi di stampaggio a iniezione, estrusione e assemblaggio dei nastri. Gli scarti vengono quindi smistati, triturati e reintrodotti nei nostri processi di produzione. Per lo stampaggio a iniezione, in genere riutilizziamo fino al 17% del contenuto triturato nei nostri prodotti in plastica modulari. Per l'estrusione, riusciamo fino al 35% nei nostri nastri ThermoDrive® e al 65% nei nostri facchini ThermoDrive. Sebbene le percentuali possano variare al di sotto di questi obiettivi a seconda dell'applicazione, della composizione chimica dei materiali e dei requisiti dei clienti, abbiamo anche un numero ridotto di SKU appositamente selezionate e approvate per funzionare con un contenuto di materiale triturato fino al 100% senza alcun impatto sulla resistenza o sulla durata del nastro.

Intralox esegue test rigorosi sulle parti contenenti materiale triturato per garantire che non vi siano ripercussioni sulla qualità o sulle prestazioni dei componenti stessi. Ogni anno, trituriamo e riutilizziamo 2-3 milioni di libbre (900.000-1,3 milioni di kg) di materiale di scarto nelle nostre attività di stampaggio a iniezione e 1 milione di libbre (450.000 kg) nelle nostre operazioni di estrusione ThermoDrive. Siamo incredibilmente orgogliosi di questo processo e speriamo di continuare a crescere in questo settore.

Iniziativa "Tutte le parti sono sacre"

Nel 2020, Intralox ha adottato una politica globale per le operazioni di assemblaggio dei nastri in cui ogni componente è considerato sacro. Sulla base della raccomandazione di un dipendente del Regno Unito, abbiamo apportato una modifica procedurale per eliminare gli scarti superflui generati nel nostro processo di selezione degli ordini. Questo cambiamento ci ha aiutato a implementare una procedura di restituzione di componenti in buono stato e non utilizzati al magazzino,

in modo da poter essere utilizzati in un altro nastro in un secondo momento. Di conseguenza, abbiamo ridotto di milioni il numero di parti destinate allo scarto in tutti i siti di assemblaggio dei nastri a livello globale.

Programma di gestione degli scarti in plastica

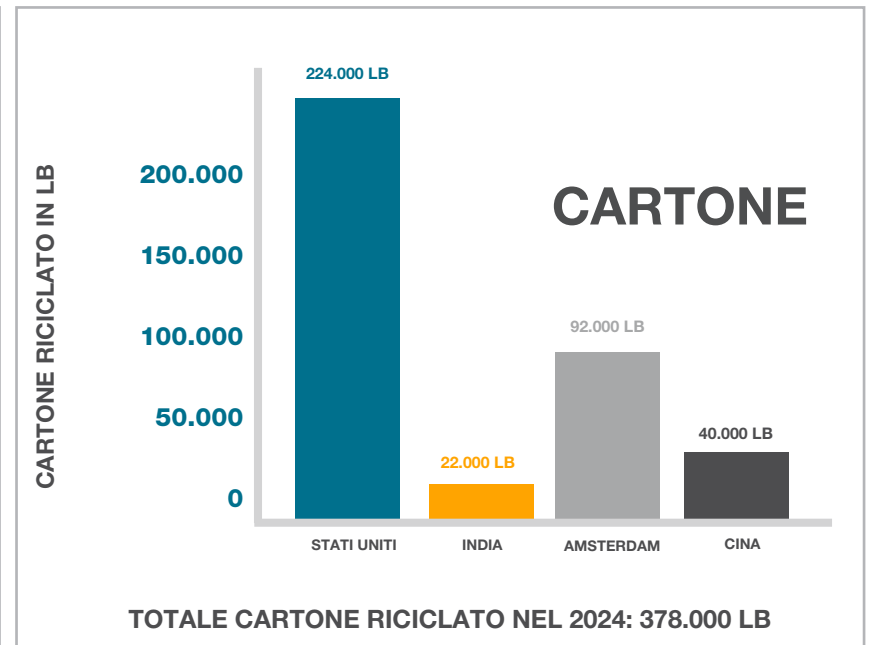
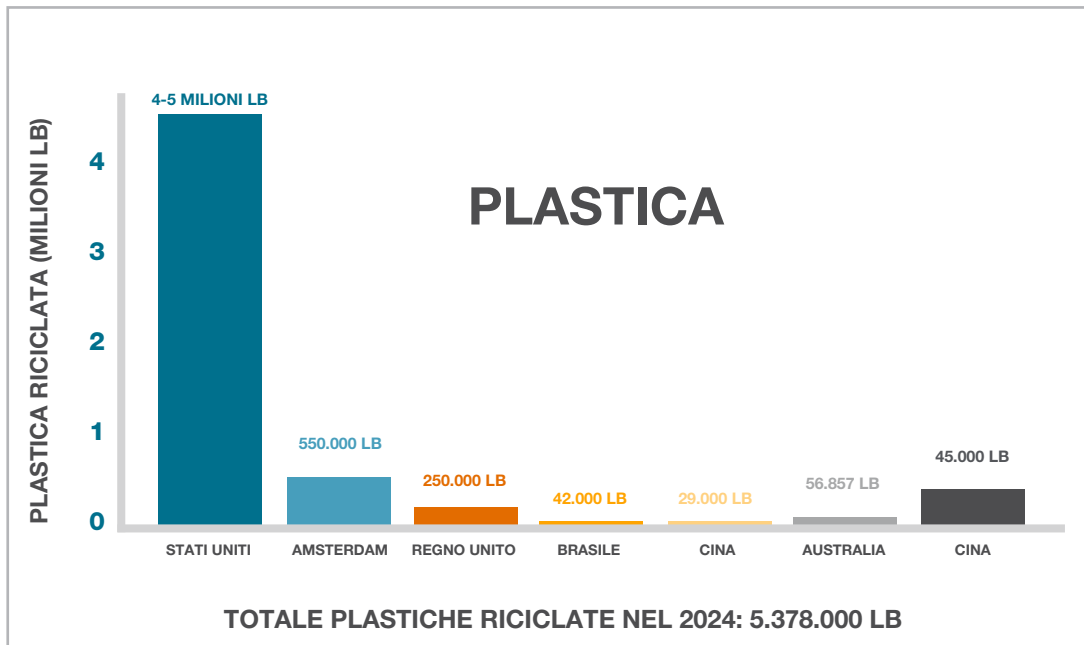
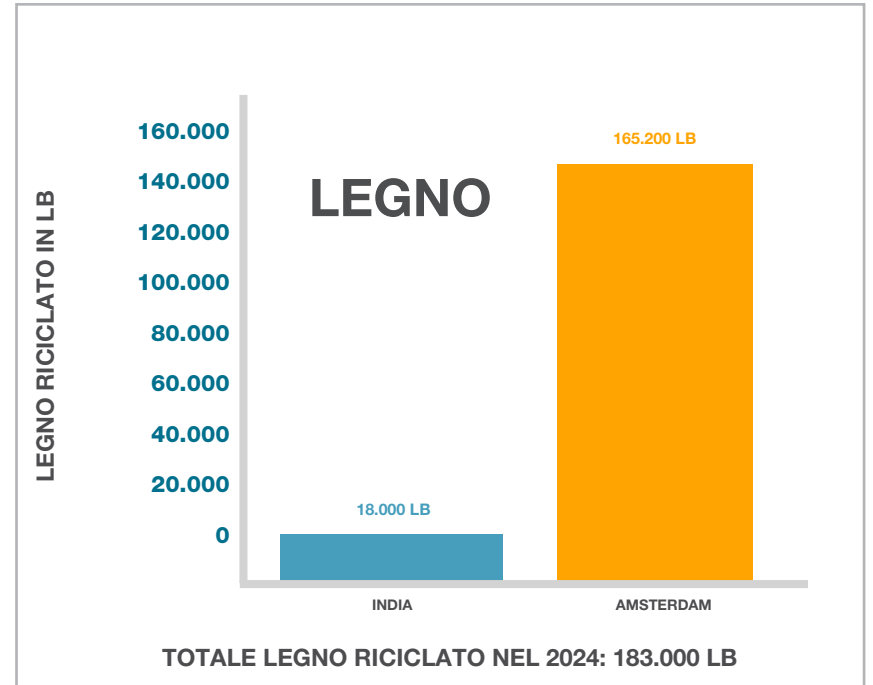
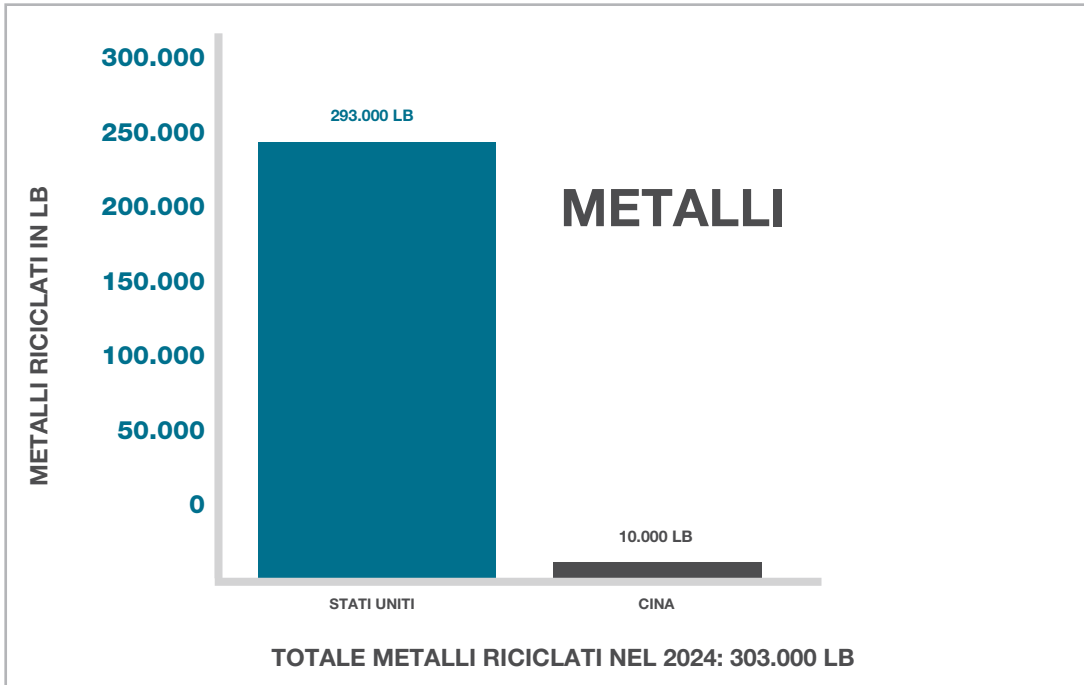
Per contribuire a gestire e ridurre gli scarti in plastica in tutte le sedi a livello mondiale, nel 2022 Intralox ha creato il nostro Programma ad hoc. Questo programma collabora con i nostri team di produzione regionali per gestire e ridurre gli scarti in plastica nelle nostre attività, contribuendo a contenere i costi e a ottenere vantaggi in termini di sostenibilità. Ci occupiamo anche di aspetti quali l'ottimizzazione delle procedure di smistamento per aumentare la riciclabilità, l'implementazione di processi ed efficienza e la formazione dei dipendenti.

Altre iniziative di riduzione dei rifiuti degne di nota

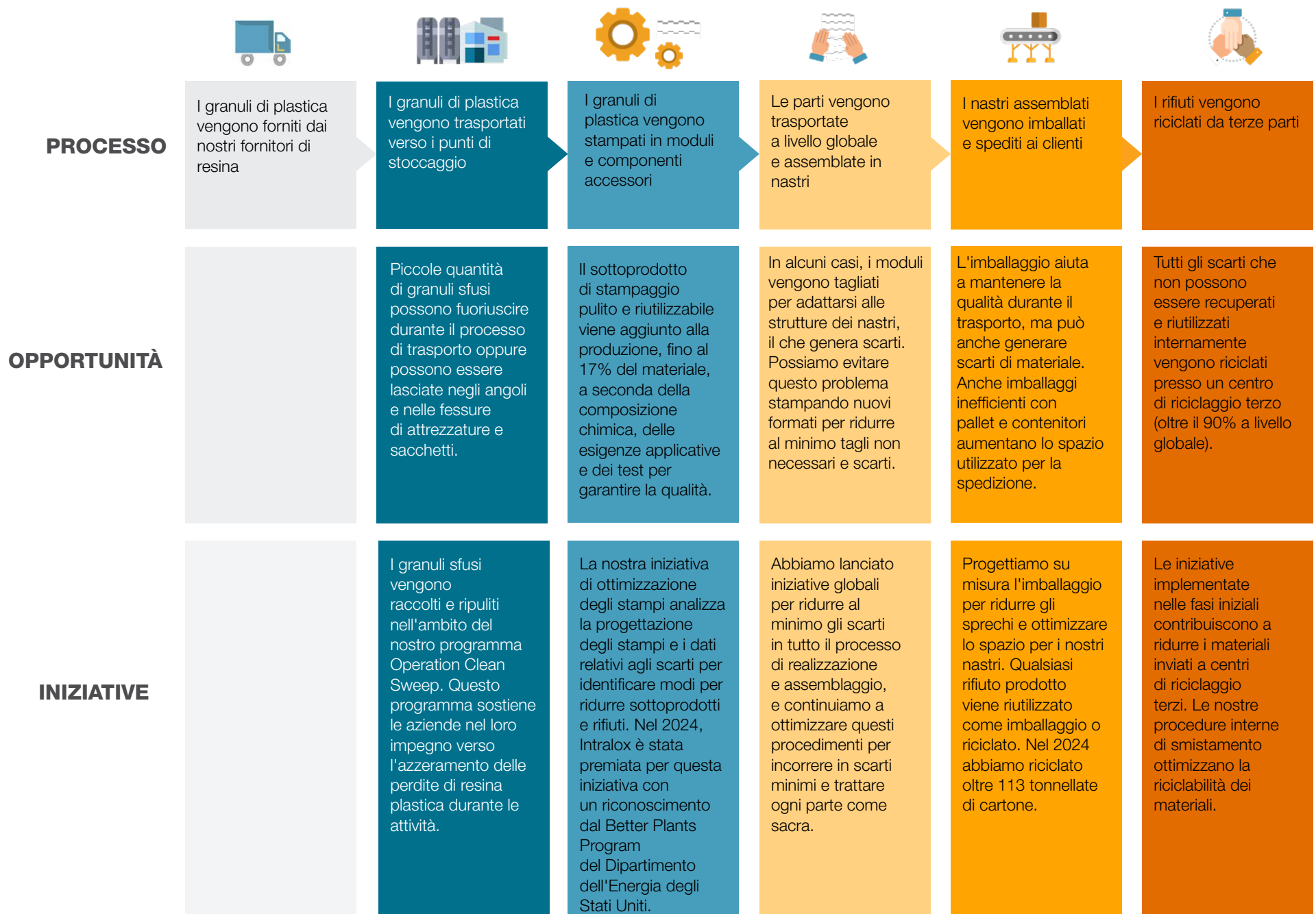
Partecipando al programma volontario Operation Clean Sweep, Intralox aiuta a evitare che granuli di plastica sfusi fuoriescano dallo stabilimento e penetrino nell'ambiente o nei corsi d'acqua. Far parte del programma non ci consente solo di potenziare le misure di prevenzione, ma contribuisce anche a migliorare la sicurezza dei lavoratori e a creare una rete di partecipanti che condividono le migliori pratiche. Il Campus Waste Management Program è un'altra iniziativa di riciclaggio che mira a ridurre i rifiuti non plastici nella maggior parte dei nostri impianti globali. Le sue caratteristiche principali includono la donazione di pallet a terze parti, il riciclaggio locale di cartone ondulato, il compostaggio e il riciclaggio di lattine di alluminio in alcune località.



Attività di riciclaggio globale nel 2024

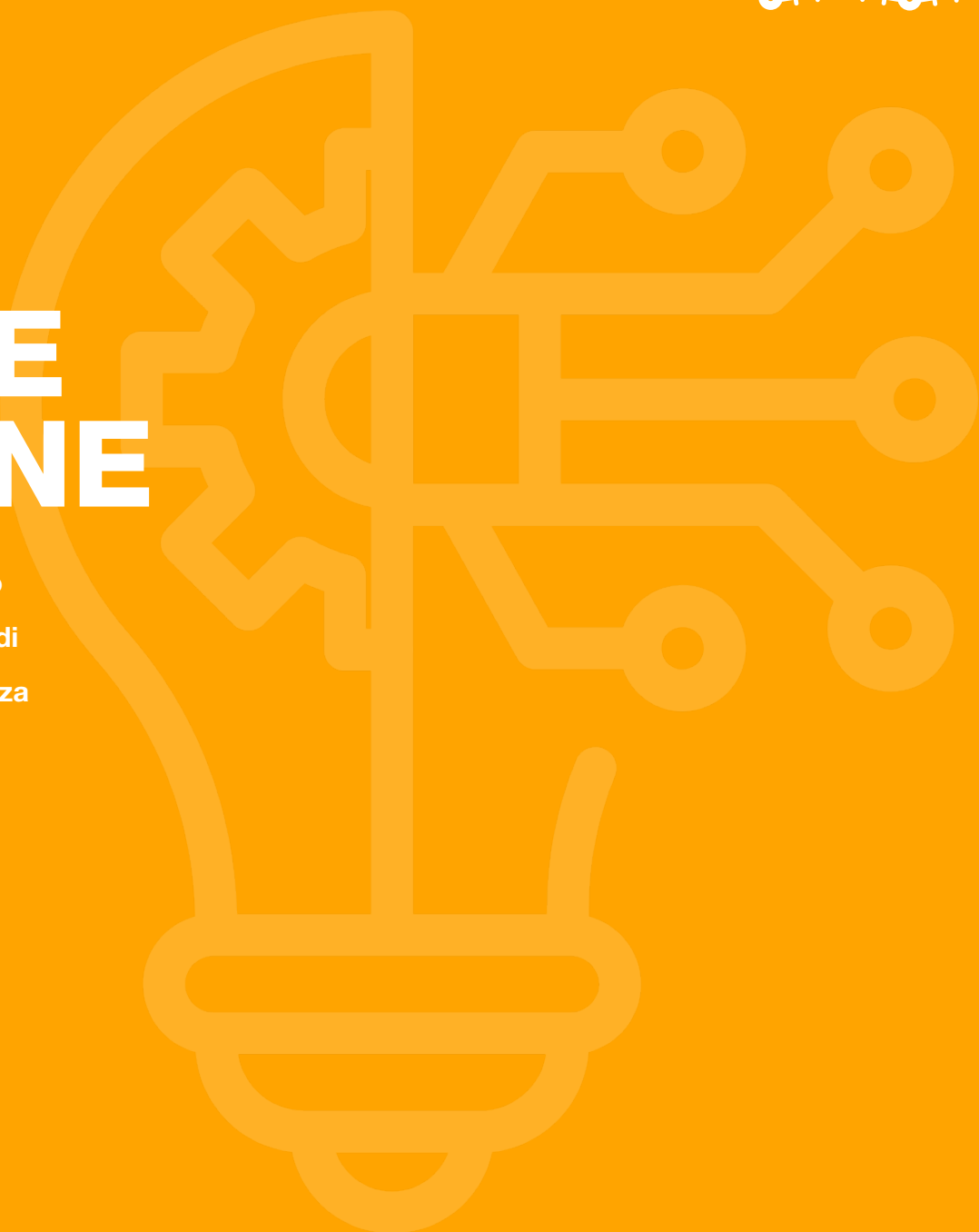


Iniziative per la riduzione dei rifiuti nella produzione Intralox



PRODOTTI E INNOVAZIONE

Attraverso i nostri prodotti innovativi, ci impegnamo a offrire il massimo valore ai nostri clienti in termini di gestione delle risorse. La nostra filosofia di eccellenza operativa e miglioramento continuo ci spinge a non fermarci mai agli obiettivi raggiunti.



Il nostro impegno

Ci impegniamo a ridurre l'impatto ambientale dei nostri prodotti consentendo ai clienti di ottenere di più con meno, migliorando la produttività ed eliminando gli sprechi. Stiamo lavorando per offrire ai clienti più opzioni per materiali sostenibili.

Miglioramento dell'impatto ambientale dei nostri prodotti

Le nostre soluzioni di nastri innovative riducono il costo totale di proprietà per i clienti, in parte consentendo loro di utilizzare le risorse in modo più efficiente o di impiegarne meno in generale.

Alcuni casi di studio recenti e interessanti dei nostri clienti includono:

- Marie Sable ha ridotto del 40% il consumo energetico dei propri trasportatori
- Anada Group ha ridotto il consumo idrico del 50%
- Un produttore globale di pneumatici ha ridotto gli scarti di pneumatici crudi del 70%

Ci impegniamo inoltre, e siamo nelle prime fasi di valutazione, a verificare se sia possibile reperire materiali prodotti con processi o risorse che abbiano un minore

impatto sull'ambiente, come la plastica realizzata con metano recuperato. Continueremo a offrire i materiali più recenti e di grande qualità che contribuiscono a migliorare la durata e le prestazioni dei nostri prodotti.

Tra i materiali con un impatto ambientale particolarmente positivo ci sono:

- Polichetone (PK), che aumenta la durata e la resistenza dei nastri grazie alla sua stabilità e all'elevata tolleranza per le applicazioni più intense, in particolare nel settore della carne, del pollame e dei prodotti ittici. Una sostituzione meno frequente del nastro implica un minore impatto ambientale.
- LMAR, un nylon a base biologica ad alte prestazioni progettato per garantire la sostenibilità senza compromettere la resistenza o la versatilità. Derivato da circa il 70% di semi di ricino, una risorsa rinnovabile che non entra in competizione con la catena alimentare, LMAR offre una delle impronte di carbonio più basse tra i nylon convenzionali e quelli a base biologica. La sua struttura molecolare unica offre un'eccezionale resistenza meccanica, un basso assorbimento di umidità e un'elevata resistenza chimica rispetto ad altri nylon.

Impatti esterni

I prodotti Intralox contribuiscono intrinsecamente al

raggiungimento degli obiettivi di sostenibilità dei clienti. Tre esempi al riguardo sono i nostri progetti pilota per il riciclaggio dei nastri dei clienti, i materiali innovativi e la progettazione del ciclo di vita.

Progetti pilota per il riciclaggio dei nastri dei clienti

Parte del nostro impegno per una gestione responsabile delle risorse consiste nel considerare l'intero ciclo di vita dei nostri prodotti per garantire che abbiano il minor impatto possibile. Di recente abbiamo stretto una partnership con PreZero nei Paesi Bassi per fornire una [soluzione certificata di riciclaggio di MPB a fine vita per i nostri clienti europei](#). Grazie a questa partnership, PreZero ricicla meccanicamente MPB tritutando e separando il materiale in un flusso pulito e monopolimerico che può essere utilizzato da stampi ad iniezione di terze parti in applicazioni a valle appropriate.

Stiamo esplorando partnership di riciclaggio negli Stati Uniti per ampliare l'accesso ai programmi. Sebbene questo argomento ponga molte sfide, come la logistica globale, i costi e la ricerca di punti vendita adeguati, prevediamo di continuare a svilupparci in questo ambito e di poter supportare presto un maggior numero di clienti nel settore del riciclaggio.

Focus sul prodotto

Servizi di consulenza CFS e nastri Intralox ThermoDrive

Shanthi Foods doveva raddoppiare la propria capacità in uno stabilimento chiave, garantendo al contempo una gestione del prodotto sicura ed efficiente e affrontando il problema dei lunghi tempi di pulizia, del consumo idrico e dei costi di manutenzione. Intralox ha collaborato con un OEM per fornire consulenza sulla progettazione dei trasportatori e sulla scelta dei materiali e stabilire chiare linee guida per la pulizia dei nuovi trasportatori. Alla fine, Shanthi ha raggiunto l'obiettivo di raddoppiare la capacità e ridurre i tempi di pulizia, il consumo di acqua e i costi di manutenzione nell'impianto ampliato.





Progettazione del ciclo di vita

Nel 2024 abbiamo avviato una serie di corsi di formazione per i nostri ingegneri di sviluppo di nuovi prodotti, chiamati Progettazione del ciclo di vita. L'idea è quella di rendere i nostri team di ingegneri consapevoli dell'impatto che le decisioni di progettazione possono avere durante l'intero ciclo di vita dei nostri prodotti. Grazie a questa iniziativa, abbiamo fornito loro gli strumenti necessari per scegliere materiali che aumentino la durata e le prestazioni dei prodotti, migliorino la riciclabilità, riducano i tempi di ciclo, ottimizzino l'efficienza complessiva e minimizzino l'impiego delle risorse necessarie durante l'intero ciclo di vita del prodotto.

MINORE CONSUMO DI ACQUA = OPERAZIONI MENO INTENSIVE



MINORE CONSUMO DI ENERGIA = EMISSIONI DI GHG RIDOTTE



MINORE SPRECO = IMPRONTA DI CARBONIO RIDOTTA



MAGGIORE DURATA DEL NASTRO = IMPRONTA DI CARBONIO RIDOTTA



MINORI SOSTANZE CHIMICHE PER LA PULIZIA = MINORE INQUINAMENTO



Salute e sicurezza dei clienti

La salute e la sicurezza dei nostri clienti sono una priorità assoluta per la nostra azienda. Ci impegniamo a fornire un valore eccezionale al cliente, il che include l'offerta di prodotti sicuri che non causano danni.

Comunichiamo ai clienti informazioni dettagliate sulle caratteristiche e sulla sicurezza dei nostri prodotti. Forniamo inoltre aggiornamenti tempestivi su eventuali problemi specifici relativi alla sicurezza non appena vengono individuati. Intralox intraprende le seguenti azioni in tutto il mondo:

- Fornire ai clienti manuali tecnici e di installazione
- Valutare tutti i nuovi materiali e mantenere un database per fornire una scheda di sicurezza quando necessario
- Mantenere e applicare un processo e una procedura dettagliati di richiamo per garantire che i prodotti non sicuri vengano tempestivamente identificati e ritirati dal mercato e che i clienti vengano informati
- Raccogliere feedback su questioni relative a salute e sicurezza attraverso un processo scritto formale in modo che i problemi possano essere affrontati rapidamente
- Lavorare a stretto contatto con tutti i clienti per valutare, documentare e mitigare i rischi prima di avviare nuove attività o cambiare quelle esistenti
- Eseguire controlli periodici dello stato dei nostri prodotti per assicurarne il funzionamento ottimale

Inoltre, disponiamo di prodotti progettati per migliorare la sicurezza dei dipendenti dei nostri clienti, come ad esempio:

- Intralox PeopleVeyor™: nastri Non Skid Raised Rib con bordi di sicurezza gialli, una superficie che

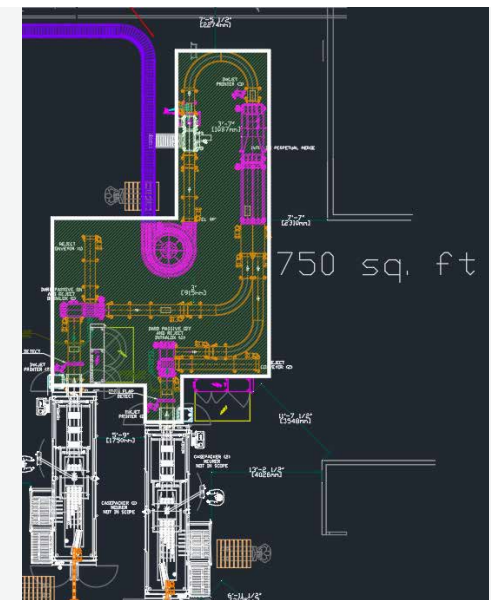
raccoglie i detriti istantaneamente e una migliore ergonomia

- [Un produttore di automobili](#) ha eliminato la necessità per i dipendenti di chinarsi, allungarsi o spostarsi attraverso 34 postazioni di lavoro
- Nastri Intralox serie 4500 Flush Grid + veicoli a guida automatica (AGV): i nastri leggeri trasferiscono senza problemi i prodotti dall'area di carico agli AGV
 - [Michelin Tire](#) ha ridotto la rumorosità e i carichi pesanti per i dipendenti, raddoppiando la produttività
- [Smistatore Intralox DARB S400](#): non utilizza parti esterne in movimento, più silenzioso delle tecnologie alternative
 - [Candia](#) ha migliorato la sicurezza dell'operatore eliminando intasamenti e interruzioni di linea

Focus sul prodotto

Maggiore produttività con un ingombro ridotto

Quando un importante produttore di prodotti farmaceutici e di consumo stava cercando di aumentare la produttività con un ingombro ridotto, Intralox ha fornito tre nuove incartonatrici: due unità combinate con trasferimento a 90 gradi/smistatore Dual-Stacked Angled Roller™ Belt (DARB™) e un riunitore a flusso continuo Activated Roller Belt™ (ARB™). I prodotti innovativi offrono la piena funzionalità di trasporto, consentendo al contempo un risparmio di oltre \$ 100.000 sugli investimenti e una riduzione dell'ingombro delle attrezzature del 50%.



Focus sul prodotto

La soluzione Hydrolox riduce le ore di manodopera e i costi di manutenzione di oltre il 93%

Obiettivo del cliente

SSE, il principale fornitore di energia del Regno Unito, ha affrontato una serie di sfide uniche presso il suo sito di aspirazione sul Loch Glashan, in Scozia. Il sito remoto, che estrae 356,6 galloni (1,35 m³) di acqua al secondo, si è affidato a una serie di 10 griglie di aspirazione rimovibili per prevenire l'intrappolamento e il trascinarsi di giovani salmoni.

SSE utilizzava reti metalliche che dovevano essere rimosse, pulite e reinstallate manualmente almeno una volta al giorno durante la stagione migratoria dei giovani salmoni (da febbraio a novembre). Questo processo, che richiedeva un team di tre operai impegnati per 2-3 ore alla volta, presentava problemi in termini di salute e sicurezza. L'accesso alle reti per veicoli di grandi dimensioni era limitato e la comunicazione con i lavoratori sul campo era difficile.

Intervento di Hydrolox

Nell'intento di ridurre le ore di manodopera e i costi di manutenzione, proteggere i giovani salmoni e garantire la sicurezza dell'approvvigionamento idrico, SSE ha scelto di sostituire le reti con una soluzione Hydrolox™. In precedenza, l'azienda aveva riscontrato un successo con una griglia Hydrolox nel sito di



aspirazione della diga di Beannachran. Nel marzo 2015, presso il sito di Loch Glashan, sono stati installati quattro sgrigliatori mobili Hydrolox serie 1800 Flush Grid. Gli sgrigliatori, dotati di facchini per detriti da 4 poll. (100 mm), sono stati consegnati e installati nella località remota tramite elicottero.

Risultati

Prima di implementare la soluzione Hydrolox, SSE ha impiegato circa 900 ore di manodopera e £ 40.000 in costi di manutenzione all'anno. Le loro attuali spese, pari a circa 60 ore di manodopera e £ 2.500 all'anno, rappresentano una riduzione di oltre il 93% rispetto

alle spese precedenti in entrambe le aree. Il sito ha continuato a ottenere risultati eccellenti in termini di protezione dei giovani salmoni e di estrazione dell'acqua. Secondo Andrew McMurdo, responsabile dell'impianto idraulico SSE HPA, "la differenza, in termini di manodopera e costi di manutenzione, è stata come il giorno e la notte. Le griglie Hydrolox hanno semplificato notevolmente le nostre attività e ci hanno aiutato a rispettare le normative e a raggiungere i nostri obiettivi di produzione."

93%

DI RIDUZIONE DELLE ORE DI
MANODOPERA E DEI COSTI DI
MANUTENZIONE

KPI E DATI RELATIVI ALLA CSR DI INTRALOX

Le informazioni contenute nella tabella di questa sezione si applicano a tutti i dipendenti e a tutte le sedi a livello globale, salvo diversamente specificato nella tabella stessa o nelle note finali.

ARGOMENTO	FY 2023	FY 2024
KPI SUL POSTO DI LAVORO		
Forza lavoro		
Totale dipendenti in tutto il mondo	3.876	3.947
Stati Uniti	2.830	2.832
Al di fuori degli Stati Uniti	1.046	1.115
Assunzioni recenti	457	413
Tasso di fidelizzazione	88%	90%
Dipendenti per anzianità di servizio		
0-5 anni	55%	52%
5-10 anni	20%	21%
10-15 anni	8%	10%
oltre 15 anni	17%	17%
Diversità		
Percentuale di lavoratori appartenenti a minoranze e/o lavoratori vulnerabili impiegati rispetto all'intera organizzazione	60%	60%
Percentuale di lavoratori appartenenti a minoranze e/o lavoratori vulnerabili che ricoprono ruoli di alta dirigenza (esclusi i consigli di amministrazione)	44%	42%
Percentuale di donne rispetto all'intera organizzazione	32%	31%
Percentuale di donne che occupano posizioni di vertice	24%	27%
Percentuale di donne nel consiglio di amministrazione dell'organizzazione	0%	0%
Dialogo sociale		
Percentuale della forza lavoro totale in tutte le sedi coperta da contratti collettivi formali riguardanti le condizioni di lavoro	3%	3%
Percentuale della forza lavoro totale in tutte le sedi coperta da rappresentanti dei dipendenti formalmente eletti	11%	11%
Voce e soddisfazione dei dipendenti		
Numero di dipendenti che hanno risposto al sondaggio annuale sulla valutazione della dirigenza	3010	2917
Percentuale di dipendenti che ritengono di lavorare in un ambiente sicuro	98%	99%
Percentuale di dipendenti che ritengono che il proprio supervisore li tratti con rispetto	99%	98%
Percentuale di dipendenti che si sentono a proprio agio nel fornire un feedback onesto alla dirigenza	97%	97%
Percentuale di dipendenti che ritengono che il proprio supervisore li aiuti ad apprendere, crescere e avere successo	95%	94%

ARGOMENTO	FY 2023	FY 2024
KPI SUL POSTO DI LAVORO		
Retribuzione e benefit		
Retribuzione		
Totale retribuzioni/stipendi globali	\$ 370.111.832	\$ 384.329.556
Retribuzione oraria media	\$ 49,33	\$ 49,07
Percentuale di dipendenti retribuiti per ore di lavoro straordinarie o atipiche	100%	100%
Percentuale di dipendenti coinvolti nel programma di incentivi legato alle prestazioni aziendali	100%	100%
Differenza salariale media corretta	22%	19%
Benefit		
Importo totale dei benefit offerti ai dipendenti	\$ 41.851.537	\$ 48.372.5943
Percentuale di dipendenti coperti dall'assicurazione sanitaria fornita dall'azienda	100%	100%
Percentuale di dipendenti che beneficiano di ferie aggiuntive oltre ai giorni di ferie standard	100%	100%
KPI DI GESTIONE DELLA CARRIERA E SVILUPPO PROFESSIONALE		
Sviluppo professionale		
Percentuale della forza lavoro totale in tutte le sedi che ha ricevuto due volte all'anno valutazioni delle prestazioni e dello sviluppo professionale	100%	100%
Percentuale di dipendenti in tutte le sedi con un piano di sviluppo individuale e professionale	100%	100%
Numero di assunzioni interne		
Solo Stati Uniti	236	201
Globali	16	44
Formazione		
Percentuale della forza lavoro totale in tutte le sedi che ha ricevuto formazione professionale o relativa alle competenze	100%	100%
Numero medio di ore di formazione per dipendente	6,5	7,8
Percentuale del totale delle sedi in cui è stata impartita formazione sulla prevenzione della discriminazione	85%	100%

ARGOMENTO	FY 2023	FY 2024
KPI PER LA SALUTE E LA SICUREZZA		
Infortuni		
Frequenza degli infortuni con perdita di ore lavorative (LTI) per la forza lavoro diretta (numero totale di eventi LTI) x 1.000.000/ore totali lavorate a livello aziendale	3,1	2,5
Tasso di gravità degli infortuni con perdita di ore lavorative (LTI) per la forza lavoro diretta (numero di giorni persi a causa di infortuni) x 1.000/ore di lavoro totali	66	43
Numero di ore lavorate	4.202.599	4.414.263
Numero di giorni persi per infortuni, decessi e malattie legati al lavoro	276	192
Numero di incidenti legati al lavoro	41	52
Sicurezza e formazione		
Percentuale di tutti i siti operativi per i quali è stata condotta una valutazione dei rischi per la salute e la sicurezza dei dipendenti	100%	100%
Media delle ore di formazione in materia di salute e sicurezza per dipendente a livello mondiale	8	8
Numero di ore di formazione su salute e sicurezza a livello mondiale	26.000	27.000
Percentuale della forza lavoro totale in tutte le sedi rappresentata in comitati formali di gestione congiunta per la salute e la sicurezza dei lavoratori	14%	100%
Percentuale di siti che hanno implementato un Programma di audit di Livello II	100%	100%
Numero di audit di Livello II condotti (combinati) in tutti i siti	31	35
KPI DELL'ETICA		
Corruzione		
Numero di casi di corruzione confermati	0	0
Percentuale di dipendenti interessati destinatari di una formazione di sensibilizzazione per prevenire episodi di corruzione e concussione	100%	100%
Percentuale di siti operativi sottoposti a valutazione dei rischi di corruzione	100%	100%
Concorrenza		
Numero di casi confermati di comportamento anticoncorrenziale	0	0
Percentuale di dipendenti interessati destinatari di una formazione di sensibilizzazione per prevenire pratiche anticoncorrenziali	100%	100%
Percentuale di siti operativi sottoposti a valutazione dei rischi di pratiche anticoncorrenziali	100%	100%

ARGOMENTO	FY 2023	FY 2024
KPI DELL'ETICA (continua)		
Lavoro minorile, lavoro forzato e traffico di esseri umani		
Numero di casi di corruzione confermati	0	0
Segnalazioni degli informatori		
Numero di casi confermati di comportamento anticoncorrenziale	0	0
Segnalazioni degli informatori		
Numero di segnalazioni effettuate tramite la procedura e la politica Intralox per gli informatori	0	0
Discriminazione e molestie		
Numero di episodi di discriminazione o molestie	0	0
Informazioni riservate		
Percentuale di dipendenti che hanno firmato un accordo di riservatezza per impedire l'accesso non autorizzato o la divulgazione delle informazioni aziendali, inclusi i dati di terze parti	100%	100%
Formazione		
Percentuale di dipendenti che hanno seguito una formazione sulla sicurezza delle informazioni	100%	100%
Percentuale di dipendenti che hanno ricevuto un test di phishing	100%	100%
Incidenti legati alla sicurezza delle informazioni		
Numero di incidenti relativi alla sicurezza delle informazioni confermati	51	37
KPI RELATIVI ALL'APPROVVIGIONAMENTO SOSTENIBILE		
Percentuale di fornitori che hanno firmato il Codice di condotta per i fornitori Intralox	14%	100%
Percentuale della spesa totale dei fornitori che hanno sottoscritto il Codice di condotta per i fornitori Intralox	67%	100%
Percentuale di fornitori sottoposti a valutazione dei rischi	N/D	100%
Conformità		
Avvisi di violazioni ambientali	0	0
Sanzioni per anno fiscale	\$ 0	\$ 0
Percentuale di tutti i siti per i quali è stata condotta una valutazione del rischio ambientale	100%	100%

ARGOMENTO	FY 2023	FY 2024
KPI RELATIVI ALL'APPROVVIGIONAMENTO SOSTENIBILE (continua)		
Energia		
Consumo energetico totale (MWh)	N/D	67.643
Consumo di energia rinnovabile totale (GJ)	N/D	2.834
Percentuale dell'energia totale utilizzata dalle risorse rinnovabili	N/D	0
Intensità del consumo energetico (kWh utilizzati per produrre un chilogrammo di prodotto finito)*	4,41	4,02
Numero di aggiornamenti di tecnologie o apparecchiature per ridurre il consumo energetico	3	0
Risparmio energetico totale (kWh)	N/D	N/D
Emissioni di gas serra		
Emissioni di GHG Scope 1 (tonnellate metriche di CO ₂ e)	N/D	8.862
Emissioni di GHG Scope 2 (tonnellate metriche di CO ₂ e)	N/D	19.923
Fuoriuscite di sostanze chimiche		
Totale di fuoriuscite di sostanze chimiche segnalabili	0	0
Generazione di rifiuti		
Rifiuti non conferiti in discarica (recuperati) (lb)	7,2 milioni	8,24 milioni
Plastica riciclata esternamente a livello globale (lb)	5,2 milioni	5,38 milioni
Plastica riciclata internamente (lb)	2 milioni	2,3 milioni
Cartone ondulato riciclato (lb)	N/D	378.000
Metallo riciclato (lb)	N/D	303.000
Legno riciclato (lb)	N/D	183.000
Rifiuti non pericolosi totali (lb)	1.080,36	601,52
Rifiuti pericolosi totali (lb)	0,8	0,8
Percentuale dei rifiuti totali non conferiti in discarica	75%	86%

ARGOMENTO	FY 2023	FY 2024
KPI RELATIVI ALL'APPROVVIGIONAMENTO SOSTENIBILE (continua)		
Riciclo		
Numero di stabilimenti che riciclano esternamente gli scarti in plastica (terze parti)	100%	100%
Materie prime riciclate utilizzate (triturate) (lb)	1,5 milioni	2,8 milioni
Fine del ciclo di vita del prodotto		
Percentuale di ingegneri di nuovi prodotti formati in ingegneria del ciclo di vita e su come le decisioni di progettazione influiscono sulla sostenibilità di un prodotto	N/D	33%
Nastri riciclati tramite programma agevolato dall'azienda (lb)	61.314	6.900
Inquinamento atmosferico		
Peso totale dell'inquinamento atmosferico (T)	0	0
KPI PER LA SALUTE E LA SICUREZZA DEI CLIENTI		
Numero di richiami di prodotti relativi alla sicurezza	0	0
Numero di incidenti relativi alla sicurezza dei clienti correlati ai prodotti	0	0