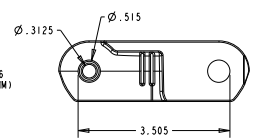
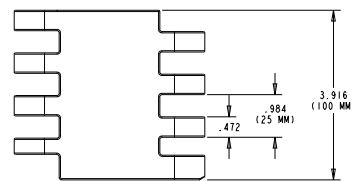
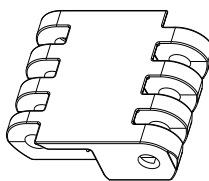


S10000自動車用ベルト： より厚く、頑丈で、長寿命設計。

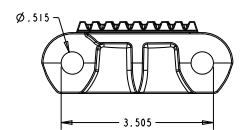
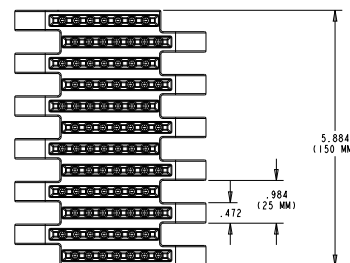
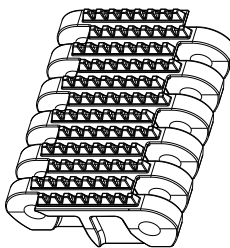
Intralox®10000シリーズベルトは、競合製品よりも21～30%長いベルト寿命を誇ります。その設計により、ベルトの蛇行がなくなり、メンテナンスが少なくなります。優れたエンジニアリングにより、稼働時間が向上します。

S10000 ベルトによる工場の最適化のメリットは、導入初日から始まり、時間の経過とともに増大します。総所有コスト(TCO)の削減と工場の生産性の向上が期待できます。

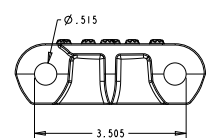
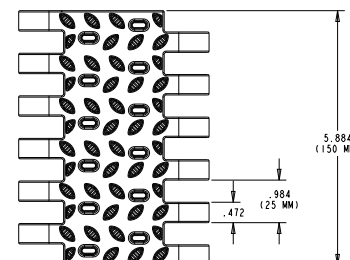
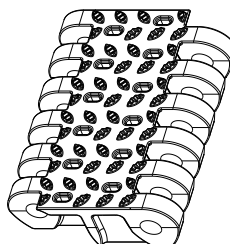
イントラロックス・スキッドベア™ /スタンピングと車体製造用途向け



イントラロックス・ピールベア™ /トリム、シャーシ、車体組み立て用途向け

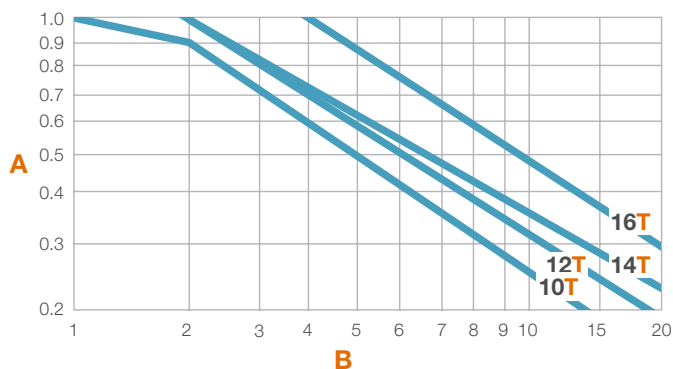


イントラロックス・ビークルベア™ /検査ライン向け



自動車の極めて過酷な課題に対応する頑丈な強度

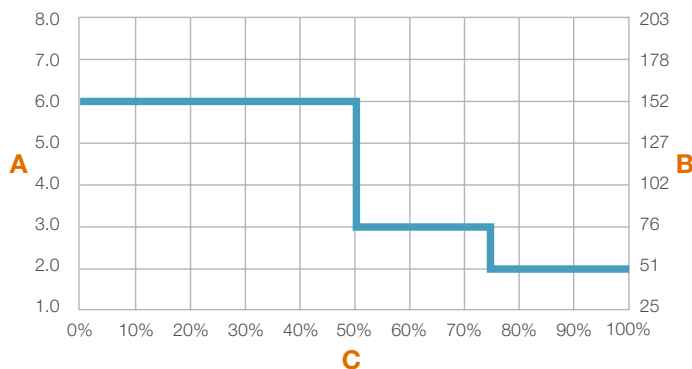
S10000強度係数



A = 強度係数
B = 速度/長さの比 (V/L)
T = 歯数
V = ベルト速度、フィート/分 (m/分)
L = シャフト中心線距離、ft (m)

速度/長さの比率を決定するには、ベルト速度をシャフトの中心線距離で除算します。強度係数は、速度/長さ比と該当するスプロケットラインの交点にあります。

使用されるベルト強度とスプロケットの最大間隔の関係



A = A = スプロケット間隔 (インチ)
B = B = スプロケット間隔 (mm)
C = 使用されるベルト許容強度の割合

	S10000	2番目に強いベルト	差
全厚	36.66 mm	30 mm	22%
ロッド直径	12.7 mm	10 mm	27%
ロッドと下部の間隔	11.45 mm	10 mm	15%
摩耗間隔 (安全裕度3 mm減算後)	8.45 mm	7 mm	+21%

S10000で可能な構成			
スタイル	材質	強度 (lb/ft)	強度 (kg/m)
フラットトップ	アセタール	10,000	14,882
	高強度導電性 (HSEC) アセタール*	8,000	11,905
固定幅ベルトフラットトップ	アセタール (3.9インチ幅)	2,500	3,720
	アセタール (7.9インチ幅)	5,800	8,631
	HSECアセタール (3.9インチ幅)	2,000	2,976
	HSECアセタール (7.9インチ幅)	4,700	6,994
ノンスキッドレイズドリップ	HSECアセタール	8,000	11,905
ノンスキッド穴開き	アセタール	10,000	14,882
	HSECアセタール	8,000	11,905

*1平方あたり10⁵オームの表面抵抗率

目標達成に向けて何をお手伝いできますか？

[当社のタイヤおよび自動車産業の専門家にお問い合わせいただき](#)、お客様のニーズについてご相談ください。