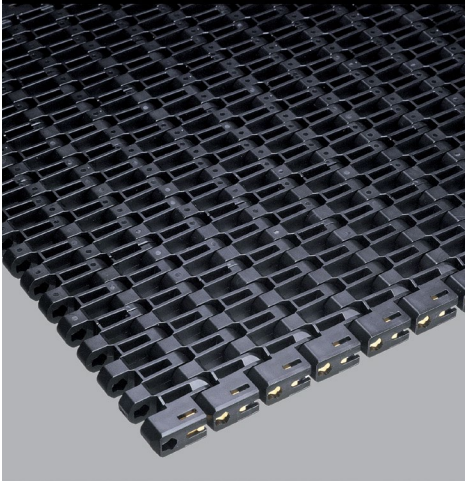


增强耐磨性，排水排渣更顺畅



1700 系列和 1750 系列平格型传送带

在传统传送带的运行过程中，具有磨蚀性的碎屑会积聚在传送带与销杆之间，从而造成磨损，而循环水的使用会进一步加剧此问题。Intralox® 1700 系列和 1750 系列平格型 (FG) 传送带专为抵抗磨蚀而设计，可在极其恶劣的工况中延长传送带使用寿命并降低维护成本。

2.5 - 3 倍 传送带使用寿命

长达 **6%** 容许的传送带延伸率

技术优势

- 传送带使用寿命可高达传统塑料传送带的三倍
- 适合输送高磨蚀性产品和应对长生产周期
- 面向直行、提升和下行输送而设计
- 有效减少意外停机时间，延长传送带使用寿命
- 容许更大的传送带延伸率，维护成本更低
- 主动驱动配合精准链轮啮合，消除传送带跑偏问题
- 开敞式传送带结构易于接近，清洁时间更短

如需详细了解 1700 系列和 1750 系列平格型传送带能为您的运营带来哪些价值，
请联系英特乐客户支持：<https://ilox.co/contact>