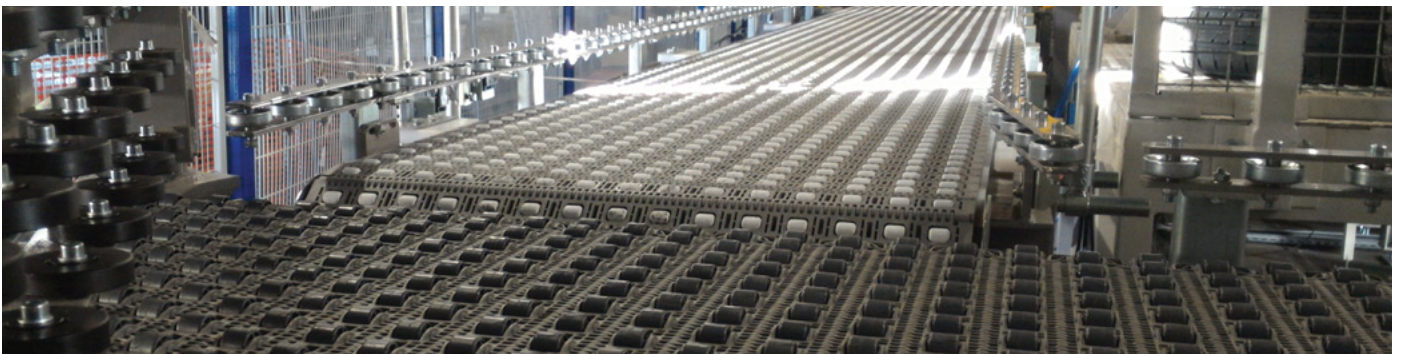
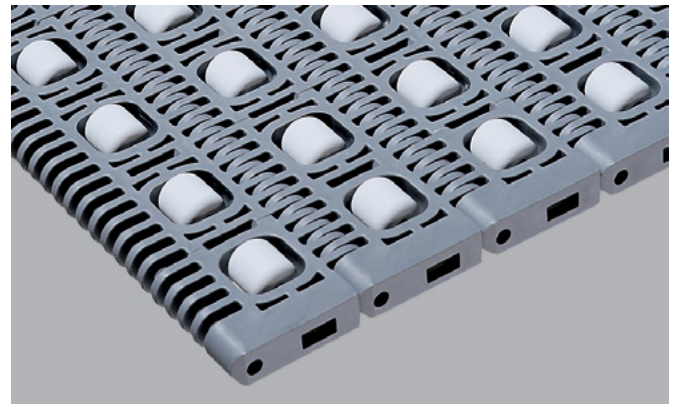
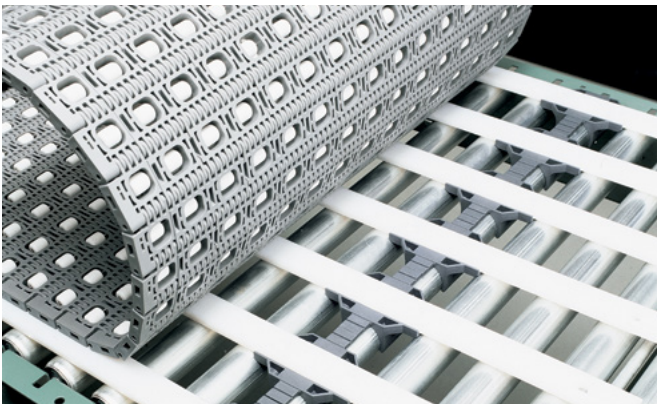


LAS BANDAS ROLLER TOP S400 MEJORAN LA ACUMULACIÓN AL MISMO TIEMPO QUE MINIMIZAN LA PRESIÓN POR ACUMULACIÓN Y EL MANTENIMIENTO

Las bandas Roller Top™ de la serie 400 de Intralox® mejoran la capacidad de acumulación en varias aplicaciones de automoción, incluido el montaje de neumáticos y ruedas, así como de asientos, guarnecidos e interiores. Con una acumulación de aproximadamente 15 m entre paradas, los duraderos rodillos de acetal de la serie 400 giran en la dirección de desplazamiento de la banda para proporcionar una presión por acumulación casi nula, al tiempo que eliminan los problemas de mantenimiento de los sistemas de rodillos tradicionales. Además, cada banda se ha fabricado a medida para adaptarse a su transportador existente, lo que garantiza una instalación perfecta sin necesidad de perforaciones ni modificaciones.

Ventajas para la industria de la automoción

- **Elimine la necesidad de lubricación y tensado.**
- **Proteja la calidad del producto con una presión por acumulación casi nula.**
- **Reduzca el mantenimiento debido a los atascos y las roturas de los rodillos.**
- **Elimine los accionamientos creando transportadores más largos.**
- **Reduzca el ruido en comparación con los transportadores de rodillos activos accionados por cadenas.**



Para obtener más información sobre la banda Roller Top S400, póngase en contacto con su gerente de cuentas o con el [servicio de atención al cliente de Intralox](#).