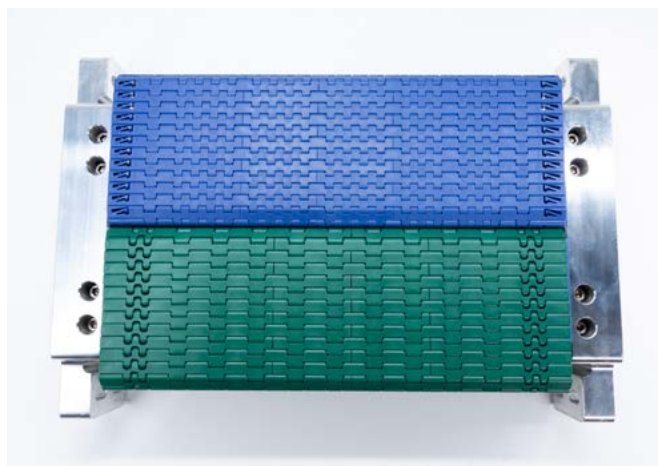
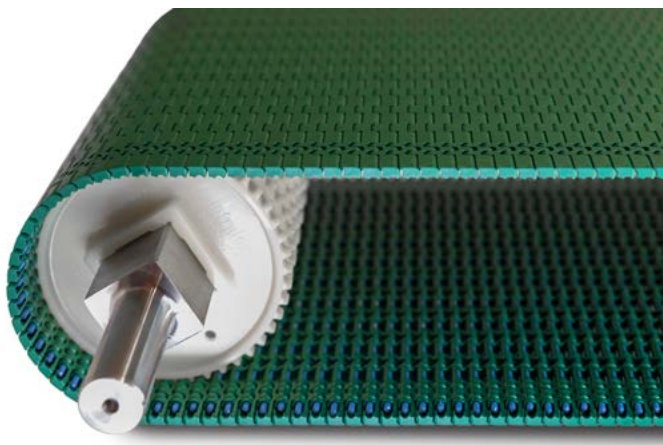


# UMA ÚNICA ESTEIRA ELIMINA DIVERSOS RISCOS NO PROCESSO DE FABRICAÇÃO DE LATAS



Reduza as paradas não programadas e os riscos de produção, ao mesmo tempo em que atende aos requisitos de segurança contra incêndio, com as esteiras Intralox® Série 560 em poliéster termoplástico retardante de chamas (FR TPES). Ideal para linhas de produção que exigem interrupções corta-fogo, essa esteira faz parte de uma solução que elimina as placas de transferência — e as paradas não programadas e os danos ao produto que elas causam — do seu layout.

Sua linha de produção de latas em alta velocidade é tão eficiente quanto sua transferência mais fraca. Nossa esteira S560 em FR TPES combina perfeitamente com a unidade de transferência de barra frontal Intralox, eliminando pontos fracos e permitindo uma produção mais rápida e sem riscos. Diga adeus a tombamentos, enroscamentos e latas derrubadas. Essas transferências são fáceis de instalar e praticamente não exigem manutenção ou ajustes ao longo do tempo. Proteja seu tempo e seus produtos com a tecnologia de transferência mais confiável do mercado.

## Vantagens

- Reduz paradas não programadas
- 70% menos tombamento de latas
- Evita paletização mista de rótulos
- Atende aos requisitos de segurança

## Aplicações-chave

- Zonas corta-fogo periódicas em linhas de produção de latas de alta velocidade
- Transferências de entrada e saída em que as placas de transferência geram ineficiência
- Manuseio crítico para qualidade entre as zonas de processamento, inspeção e embalagem

Acessórios recomendados	eixo
Barra frontal	12 pol (305 mm)
Unidade de transferência com barra frontal	24 pol, 36 pol e 48 pol (610 mm, 914 mm e 1.219 mm)
Engrenagens moldadas	Diâmetro de passo de 4,6 pol (117 mm) com orifício quadrado de 40 mm (1,5 pol)

Para especificar suas zonas corta-fogo e solicitar esteiras S560 em FR-TPES, [entre em contato com o Serviço de Atendimento ao Cliente da Intralox.](#)