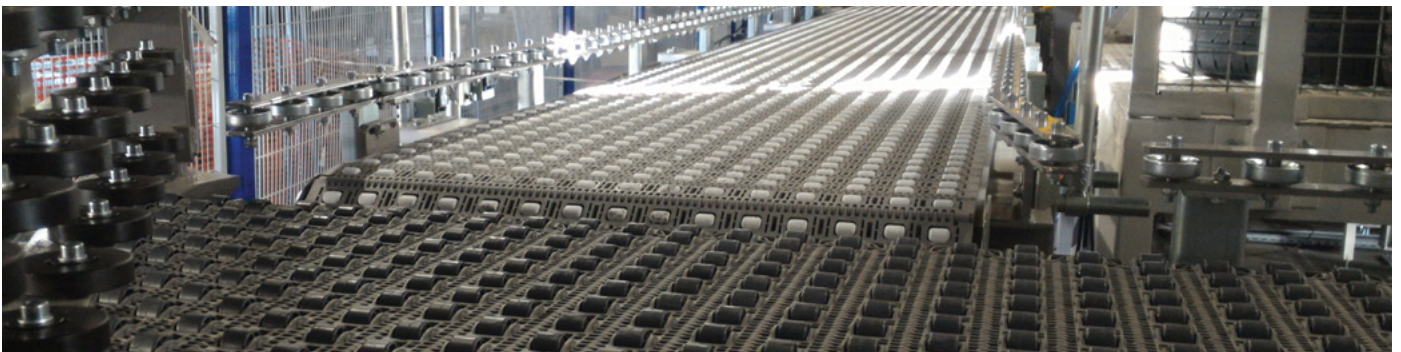
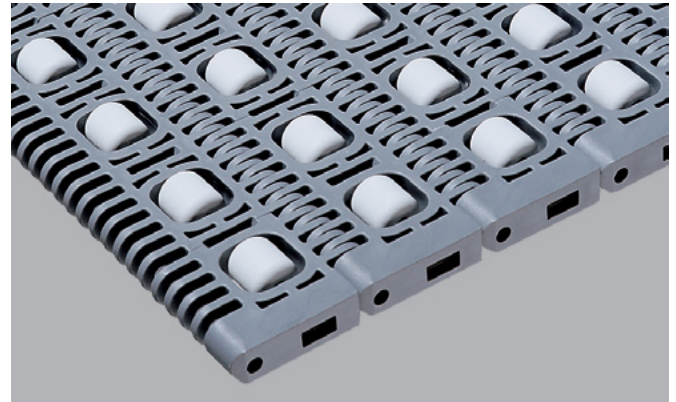
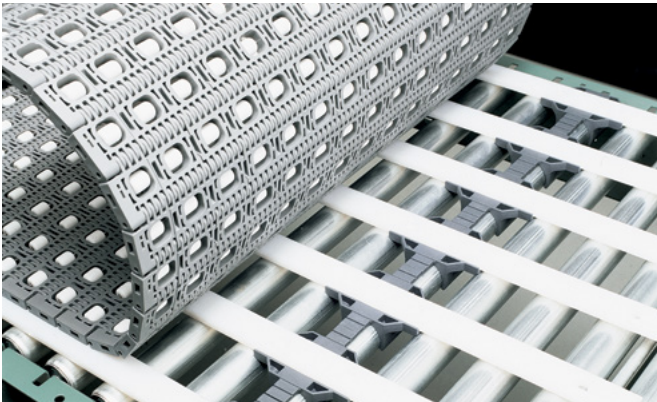


# TAŚMY ROLLER TOP S400 POPRAWIAJĄ AKUMULACJĘ, MINIMALIZUJĄC JEDNOCZEŚNIE NACISK WSTECZNY I WYMAGANIA KONSERWACYJNE

Taśma transportująca Intralox® Roller Top™ z serii 400 pozwala zwiększyć zdolność akumulacji w wielu zastosowaniach w branży motoryzacyjnej, w tym w zakresie montażu opon i kół, a także dostaw foteli, dekorów i elementów wyposażenia wnętrza. Wytrzymałe rolki acetalowe taśmy S400 umożliwiają przenoszenie produktów z akumulacją na odcinku 50 stóp (15 m) między zatrzymaniami linii. Obracają się one w kierunku ruchu taśmy, zapewniając niemal zerowy nacisk wsteczny i eliminując przy tym charakterystyczne dla tradycyjnych systemów rolkowych problemy z konserwacją. Ponadto każdą taśmę wykonuje się na zamówienie, aby dostosować ją do istniejącego przenośnika i umożliwić bezproblemową instalację bez konieczności wiercenia otworów lub wprowadzania modyfikacji.

## Korzyści dla branży motoryzacyjnej

- Brak konieczności smarowania i napinania
- Zapewnienie jakości produktu przy niemal zerowym nacisku wstecznym
- Ograniczenie czynności konserwacyjnych wynikających z zacinań się i pękania rolek
- Wyeliminowanie napędów dzięki możliwości budowania dłuższych przenośników
- Niższy poziom hałasu w porównaniu z przenośnikami rolkowymi o napędzie łańcuchowym



Aby dowiedzieć się więcej o taśmie Roller Top S400, skontaktuj się z opiekunem klienta lub [działem obsługi klienta firmy Intralox.](#)