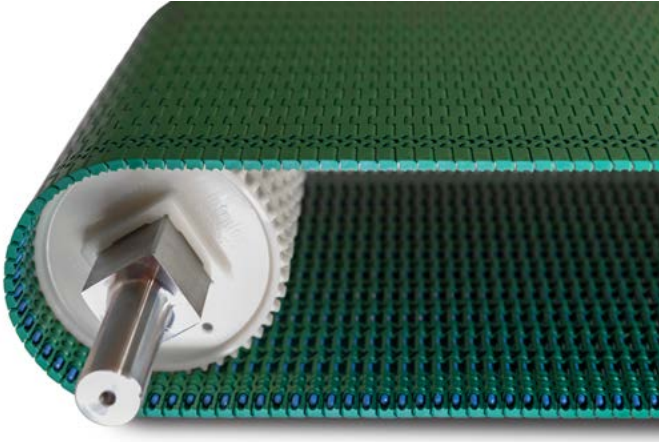


1本のベルトで製缶における複数のリスクを解消



難燃性ポリエステル (FR TPES) 製のIntralox® 560シリーズベルトは、防火安全要件を満たしつつ、稼働停止時間と生産リスクを低減します。防火区画が必要なラインに最適なこのベルトは、レイアウトからデッドプレート乗継ぎを排除し、それに起因する稼働停止時間や製品損傷をなくすソリューションの一部です。

高速製缶ラインの効率は、最も弱い乗継ぎ部分によって左右されます。当社のFR TPES製S560ベルトは、イントラロック・ノーズバー乗継ぎユニットと完璧な組み合わせで弱点を排除し、より迅速でリスクのない生産が可能です。缶の転倒、残留、落下とはもう無縁です。これらの乗継ぎユニットは取り付けが簡単で、長時間にわたるメンテナンスや調整は、ほぼ不要です。市場において最も信頼性の高い乗継ぎ技術で、時間と製品を保護します。

メリット

- 稼働停止時間の低減
- 缶の転倒を70%削減
- 異なるラベルの混在パレットを防止
- 安全要件を達成

主な用途:

- 高速製缶ラインにおける定期的な防火区画
- デッドプレートが非効率を生む搬入・搬出乗継ぎ
- 加工、検査、梱包ゾーン間の、品質が重要な取り扱い工程

推奨付属品	サイズ
ノーズバー	12インチ (305 mm)
ノーズバー乗継ぎユニット	24インチ、36インチ、48インチ (610 mm、914 mm、1,219 mm)
成型スプロケット	4.6インチ (117 mm) ピッチ径、1.5インチ (40 mm) 角穴

防火区画の仕様設定およびFR TPES製S560ベルトのご購入については、[イントラロック・カスタマーサービスまでお問い合わせください。](#)