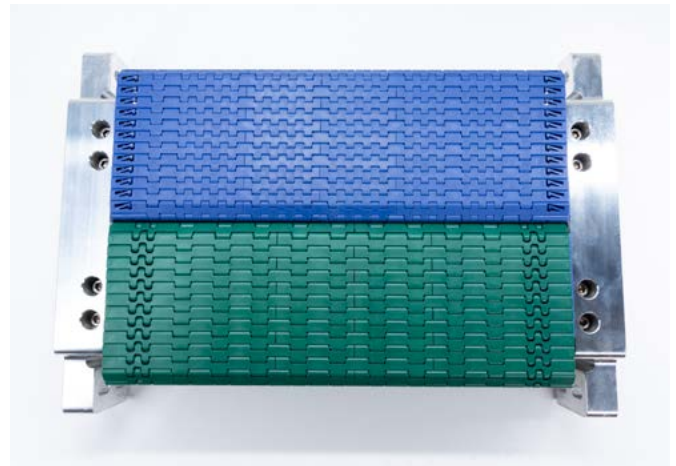
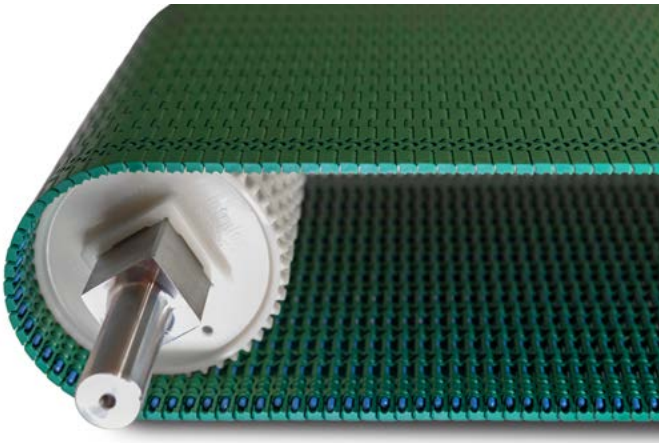


一条传送带，为制罐产线消除多种风险



Intralox® 560 系列阻燃热塑聚酯 (FR TPES) 传送带既能帮助您满足消防安全要求，又可减少意外停机和生产风险。它非常适合需要设置防火带的产线，选择这种传送带可助您优化输送布局、淘汰过渡板，并避免其导致的意外停机和产品损坏。

高速制罐产线生产效率的高低，取决于其中最薄弱的过渡传输环节。560 系列阻燃热塑聚酯传送带与英特乐刀口过渡装置搭配使用，可消除薄弱点，实现更快速、无风险生产，有效解决罐体倾倒和滞留问题。这些过渡传输装置安装简单，而且几乎无需维护或调整。相较于市面上的其他方案，这项过渡输送技术更加可靠，可助您增加正常生产时间、保护产品安全。

技术优势

- 减少意外停机
- 倒罐量减少 70%
- 杜绝混版同垛
- 满足安全要求

主要应用

- 高速制罐产线上按一定间隔布置的防火带
- 过渡板会导致效率低下的进料/出料区域
- 加工、检测与包装区之间的产品输送（这些输送段可显著影响产品质量）

推荐附件	尺寸
刀口板	305 毫米
刀口过渡装置	610 毫米、914 毫米和 1,219 毫米
模制链轮	节圆直径 117 毫米，带 40 毫米方孔

指定您的防火带分区并订购 560 系列阻燃热塑聚酯传送带：[请联系英特乐客户支持。](#)